

CONSEJOS CONTRA EL FUEGO

Cómo evitar los incendios forestales
y actuar frente a ellos



Cómo prevenir un incendio



¡Hola! Soy Candela Leña. Nadie mejor que yo para ayudarte a aprender un par de consejos para evitar o combatir el fuego.

Torrelodones posee un excepcional entorno natural. Pero la cercanía a este patrimonio medioambiental no está exenta de potenciales riesgos, entre ellos el incendio forestal.

Para disminuir este riesgo, es necesaria la colaboración de los vecinos para proteger sus propias parcelas mediante la realización de las siguientes medidas preventivas:

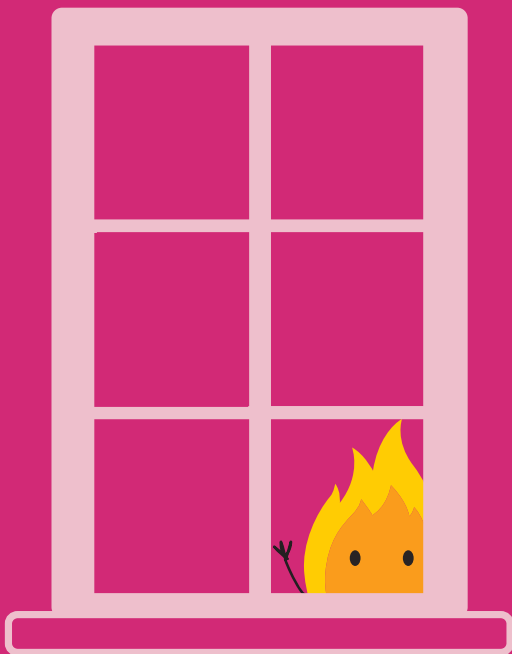
Limpie los tejados

Las ramas o acumulaciones de restos vegetales, pueden ser origen de la ignición en sus viviendas. Las pavesas del incendio pueden llegar de muy lejos, depositarse e iniciar un fuego.

Evite el arbolado encima del tejado o cerca de fachadas, ventanas, terrazas y otros elementos de su vivienda. Si es necesario, límpielo regularmente.



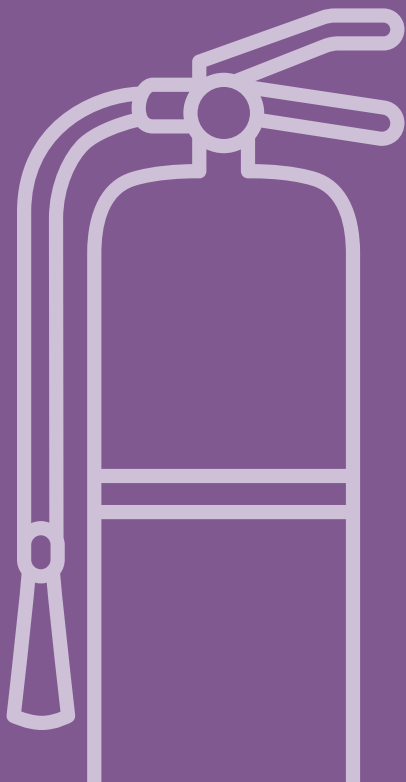
Las ventanas y ventanales de cristal temperado son más resistentes a la rotura por impacto térmico. Los acristalamientos de doble paño (con cámara intermedia) tienen menos probabilidad de rotura en caso de incendio. Considere cambiar los acristalamientos, especialmente si su vivienda está expuesta al terreno forestal.



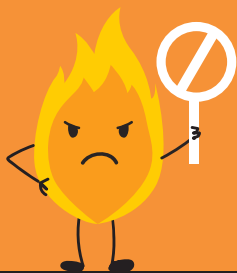
**Una buena ventana
es un muro antiincendios**

Disponga y mantenga una equipación básica contra incendios, como extintores, mangueras, bocas de riego, etc.

Cuente con una equipación básica contra incendios



Recuerde que en caso de incendio los bomberos tendrán muchas más oportunidades para la defensa de su vivienda si tienen puntos de agua accesibles, como bocas de riego, piscinas y depósitos.



No acumule restos inflamables

Retire todo el material potencialmente combustible que esté pegado a la vivienda, debajo de las escaleras, debajo de terrazas, en esquinas, etc. Evite acumular cartones, maderas, plásticos, telas, pinturas, gasolinas, gomas, colchonetas y cualquier objeto potencialmente inflamable, especialmente si están pegados a la fachada.

Mantenga las pilas de leña alejadas de la vivienda.



No acumule restos vegetales

Elimine restos y acumulaciones de material vegetal y otros elementos inflamables que estén pegados a los setos y cerramientos en el exterior de la urbanización.

Evite depositar restos de podas y limpia de jardines en el perímetro exterior.



Tenga cuidado con las pavesas

Disponga de rejillas de paso fino en las aberturas de ventilación que evite la potencial entrada de pavesas. Mantenga su parcela libre de pasto seco, maleza y restos fácilmente inflamables.

No es necesario que llegue el frente de llama del incendio, las pavesas pueden viajar muchos cientos de metros e iniciar un incendio en su parcela.





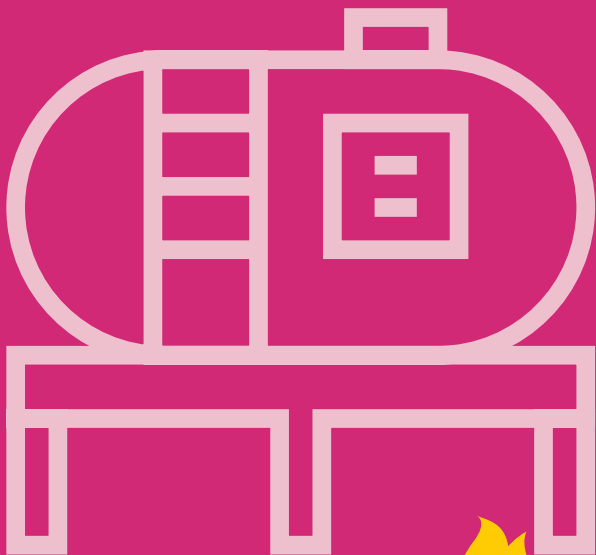
Pode los setos y arbolado

Los setos (especialmente los de arizónica) pueden incrementar la intensidad del incendio y propagar el fuego dentro de la urbanización: Mejor optar por especies menos peligrosas como la hiedra, el boj, el aligustre...

Para evitarlo, mantenga los setos y separe las copas de los árboles de los mismos.



Los depósitos de Gases Licuados del Petróleo (GLP), como los de propano, no deben tener vegetación ni elementos combustibles alrededor. Tome como referencia una distancia de seguridad una vez y media la altura de la vegetación o setos circundantes.



**Los depósitos de combustible,
lo más aislados posible**



Los muros son mejores que los setos



Las parcelas que dan al monte son la primera barrera de defensa frente a los incendios. Por ello, optar por muros exteriores en lugar de los setos es la mejor opción.

Cómo actuar frente al incendio

Si finalmente debes enfrentarte a un incendio, sigue los siguientes consejos:



En caso de incendio...

Recomendaciones generales



En caso de detectar fuego, mantenga la calma y llame al 112.

Si el fuego es pequeño y acaba de comenzar, puede intentar apagarlo, anteponiendo siempre su seguridad.

Intente proteger boca y nariz con un trapo mojado. Aléjese en sentido contrario a la dirección del humo y busque zonas libres de vegetación. Si el fuego sube por una ladera, no huya ladera arriba. No se meta en barrancos u hondonadas.

Busque el lado contrario de carreteras, caminos grandes, etc. que pueden actuar de cortafuegos. Si no hay otra opción, intente pasar a zona quemada.

Si se prende su ropa, no corra. Échese al suelo y ruede.

En caso de aviso confinamiento...



Deje abierto el acceso a su parcela.

Retire de las proximidades de la casa objetos combustibles (sillas, toldos,...).
Guarde el coche en el garaje y cierre la puerta, o sepárelo de la vivienda.


Si se lo permite el humo, conecte el riego por aspersión y use mangueras para mojar la fachada más cercana, el tejado y alrededores de la vivienda.

A stylized, light-colored silhouette of a house with a gabled roof and a square window, set against a teal background.

Entre en la vivienda y cierre todas las puertas, ventanas y persianas. Abra las cortinas. Cierre el tiro de chimeneas o estufas. Cierre o apague los sistemas de ventilación. Tapone rendijas con toallas mojadas. Desconecte los suministros de combustible. Permanezca preferentemente en plantas inferiores.

Preste atención a los medios de comunicación y redes sociales del municipio.

No abandone la vivienda hasta que se lo indiquen los servicios intervinientes.

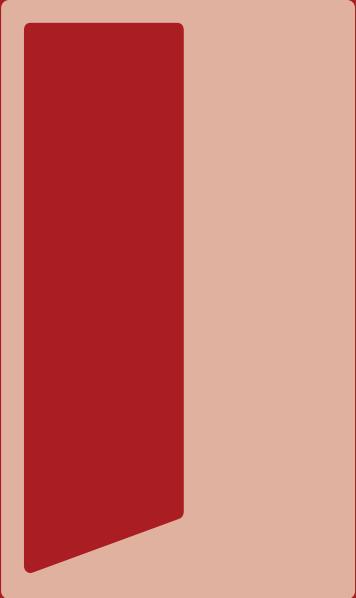
A stylized, light-colored flame icon with several tongues of fire, positioned at the bottom center of the page.

En caso de aviso de evacuación...

Si es posible, intente llevarse: documentación, dinero, medicinas. Antes de abandonar la casa, cortar el suministro de combustible y de luz. Deje cerradas puertas, ventanas y los tiros de chimenea/estufas.



En caso de usar su vehículo, circule con las ventanas cerradas, recirculación del aire interior y luces encendidas. No utilice motocicletas o bicicletas.



Si no dispone de medios para evacuar, hágaselo saber a los servicios desplazados en la zona.

Diríjase siempre al punto de reunión/ concentración indicado. No lo abandone sin ponerlo en conocimiento del personal que lo gestiona.

Y recuerde, en caso de urgencia,

llame al 112

Servicio de Protección Civil

Ayuntamiento de Torrelodones

C/ Cudillero 6. Edificio de Seguridad
28250 Torrelodones (Madrid)
Teléfono: 91 859 39 71 - Fax: 91 859 41 41
e-mail: protecivil@ayto-torrelodones.org

f Protección Civil Torrelodones
t @PCivilTorre



Para más información, visite nuestra web www.torrelodones.es escaneando este código QR con su dispositivo móvil

Torrelodones • es • eres • somos • seguridad

f **t** **+** **g+** **▶** + Info. www.torrelodones.es



Ayuntamiento de
Torrelodones

