

Florerías
Talleres
Carnicerías
Academias
Collegios
Tiendas
Barberías
Churrerías
Electricistas
Zapaterías
Escuelas
Guarderías
Yimnasios
Librerías
Gasolineras
Bazares
Imprentas
Mensajeros
Mercerías
Bodegas
Imprentas
Cervecerías
Fruterías
Clínicas
Hoteles
Estancos
Farmacias
Notarios
Dentistas
Veterinarios
Cafeterías
Panaderías
Bares
Ferreterías
Restaurantes



Todo Torre

EDITA: Ayuntamiento de Torrelodones

DIRECCIÓN: Plaza de la Constitución, 12
Edificio de Servicios Económicos. 2ª
Planta 28250 - Torrelodones
Teléfono: 91 859 29 05
Web: www.torrelodones.es/revista-torre

ALCALDESA PRESIDENTA: Elena Biurrún

COORDINACIÓN: Angel Guirao

COORDINACIÓN ADJUNTA:
Paloma Bejarano
e-mail: revista@ayto-torrelodones.org

REDACCIÓN:
José Luis Castilla
e-mail: revistatorre@ayto-torrelodones.org

MAQUETACIÓN Y DISEÑO:
Oficina Municipal de Diseño. Rosa
Orozco
e-mail: omdisenio@ayto-torrelodones.org

IMPRIME: Gráficas Monterreina, S.A.
Area Empresarial Andalucía. C/ Cabo de
Gata, 1-3. Sector 2
Pinto, 2820 MADRID. Tif: 91 621 30 60
Depósito Legal: M-39531-1982
Tirada: 8.500 ejemplares

DISTRIBUYE: Publicidad Comercial 2004
S.L.
info@publicidadcomercial.com

Distribución gratuita

Un año más tengo el gusto de poner a disposición de los habitantes de Torrelodones una nueva edición de la Guía Municipal de Servicios, que espero suponga una mejora sustancial de la del año pasado, convirtiéndose en un prontuario completo, útil y eficaz a la hora de consultar todas las posibilidades que nuestro Ayuntamiento pone a disposición de sus habitantes, huéspedes y viajeros.

Nuestra mayor preocupación se ha centrado en el directorio gratuito de empresas, ordenadas por sectores, de manera que en tiempos tan duros como los que nos esta tocando vivir, el Ayuntamiento preste la mayor cobertura posible al amplio sector comercial del municipio. Precisamente por ello, la intensa labor de gestión y búsqueda de la concejalía de Desarrollo Local, unida al propio interés del mundo empresarial y emprendedor de nuestro pueblo haya hecho posible que las 23 páginas de la guía anterior se hayan transformado en cerca de 50, que tratan de recoger a todos aquellos comerciantes que se han interesado por aparecer en esta Guía. La labor de recopilación y búsqueda no ha sido fácil, y a buen seguro que resultará incompleta; pero esperamos ir perfeccionándola en años venideros con la ayuda y colaboración de todos: comerciantes, emprendedores, vecinos, vecinas, veraneantes y viajeros que nos visiten, y cuyos comentarios podrán hacernos llegar a través de Facebook, Twitter o del Servicio de Atención al Vecino sito en Alcaldía.

Posiblemente eche en falta el plano callejero que habitualmente acompaña la publica-



ción de esta Guía Municipal, pero dado que la única diferencia con el del año anterior será la inclusión de las nuevas sendas y caminos rurales de nuestro municipio, hemos preferido posponer su edición con la intención de que acompañe un número especial de la revista municipal que se publicará de cara al verano, y que esperamos haga las delicias de los enamorados del paseo y el cicloturismo.

Un cordial saludo

Elena Biurrun Sainz de Rozas
Alcaldesa de Torrelodones

Índice

Corporación

Equipo de Gobierno	4
Oposición	5
Concejalías	6
Grupos Municipales	8

Administración y Hacienda

Secretaría, Registro, Padrón, Contratación	10
Intervención	10
Tesorería	10
Recaudación Ejecutiva	11
Archivo Histórico Municipal	11
Punto de Información Catastral	11

Área de Urbanismo y Obras y Servicios

Concejalía de Urbanismo, Obras y Servicios	12
Servicio de Urbanismo	12
Obras y Servicios	13
Supervisión de Servicios Funerarios	13

Bienestar Social

Servicios Sociales	14
Servicio Información, Valoración y Orientación	16
Unidad Administrativa	16
Centro de Mayores	16
Residencias Concertadas	16

Consumo

Oficina Municipal de Consumo	18
--	----

Cultura

Casa de Cultura	20
Escuela Municipal de Música y Danza "Antón García Abril"	21
Talleres	22
Bibliotecas Municipales	23

Deportes

Serv. Municipal Deportes - Polideportivo Municipal	24
Centro de Natación Torrelodones. Piscina cubierta	26

Desarrollo Local

Desarrollo Local	28
----------------------------	----

Educación

Concejalía de Educación	30
E. I. Municipal "Las Ardillas"	30
Escuela Infantil "El Tomillar"	31
CP Los Angeles	31
CEIP Ntra. Sra. de Lourdes	31
CP El Encinar	32
CC San Ignacio de Loyola	32
CE El Peñalar	32
Escuela Municipal de Idiomas	33
CE Personas Adultas "Almaján"	33
Educación de Adultos Torrelodones	34
Programas Cualificación profesional inicial	34
Encuadernación Artesanal de Libros	35
IES Diego Velázquez	35
Escuela de Pensamiento Matemático "Miguel de Guzmán"	35

Juventud	
Casa de Juventud	36

Medio Ambiente	
Concejalía de Medio Ambiente	38
Servicios de Limpieza Viaria	38
Servicio de Recogida de Residuos	38
Punto Limpio	40
Punto Limpio Móvil	41
Servicio de Desratización y Desinsectación	41

Prensa y Comunicación	
Concejalía de Comunicación	42
Medios de Comunicación Municipales	42

Salud Pública	
Centro de Salud de Torrelodones	44
Hospitales de Referencia. Urgencias	46
Centros de Especialidades	46
Farmacias	47

Seguridad	
Policia Local	48
Servicio Municipal de Protección Civil	48
Guardia Civil de Torrelodones	49

Transportes	
Transporte Urbano	50
Transporte Interurbano	50
Trenes de Cercanías	53
Taxis	53

Información Adicional	
Juzgado de Paz y Registro Civil	54
Notarías	54
Registro de la Propiedad	54
Servicio de Correos	55
Medios de Comunicación	55

Asociaciones	
Asociaciones Culturales	56
Asociaciones Deportivas	58
Asociaciones Empresariales	61
Asociaciones Juveniles	62
Asociaciones de Mujeres	62
Asociaciones No Gubernamentales	62
Asociaciones de Padres	64
Asociaciones Políticas	65
Asociaciones Religiosas	66
Otras Asociaciones	67

Parroquias	
Parroquia de la Asunción de Nitra. Sra.	68
Parroquia de San Ignacio de Loyola	68
Cáritas (Asesoría y Atención Social)	69
Residencia Parroquial Sta. M ^a de los Angeles	69
Iglesia de la Merced	69

Direcciones y Teléfonos de interés	70
---	----

Calendario del Contribuyente	72
---	----

Directorio Comercial	73
---------------------------------------	----



Elena Biurrún
Alcaldesa



Gonzalo Santamaría
Primer Teniente de
Alcalde



Santiago Fernández
Segundo Teniente de
Alcalde



Raquel Fernández
Tercera Teniente de
Alcalde



Luís Collado
Cuarto Teniente de
Alcalde



Rosa Rivet
Quinta Teniente de
Alcalde



Carlos Beltrán
Sexto Teniente de
Alcalde



Ángel Guirao
Séptimo Teniente de
Alcalde



Francesca Milne
Concejala de Nuevas
Tecnologías



Javier Laorden
Portavoz



Myriam Aguirre
Concejal



Rodolfo del Olmo
Concejal



Mª Luisa Iglesias
Concejal



Isabel Ruíz Tarazona
Concejal



Guzmán Ruíz Tarazona
Concejal



Paula Sereno
Concejal



Francisco Carou
Concejal



Arturo Martínez
Concejal



Rocio Lucas
Concejal



Juan I. Díaz Bidart
Concejal



Rubén Díaz
Concejal



ALCALDESA-PRESIDENTA

Ilma. Sr^a. D^a. Elena Biurrun

Plaza de la Constitución, 1.

Teléfono: 91 856 21 12

Fax: 91 859 55 28

Correo electrónico:

alcaldesa@ayto-torrelodones.org

Horario de atención al público:

De lunes a viernes, previa petición de hora.

Horario de atención de secretaría de Alcaldía:

De lunes a viernes, de 8:30 a 15:00 h.

Correo electrónico:

alcaldia@ayto-torrelodones.org
secre.alcalde@ayto-torrelodones.org

CONCEJALÍAS

■ **PRIMER TENIENTE DE ALCALDEY PORTAVOZ. CONCEJAL DELEGADO DE RÉGIMEN INTERIOR, SEGURIDAD, EDUCACIÓN Y PARTICIPACIÓN CIUDADANA.**

D. Gonzalo Santamaría Puente

Plaza de la Constitución, 1.

Teléfono: 91 856 21 12

Fax: 91 859 55 28

Correo electrónico:

concejalia-seguridad@ayto-torrelodones.org
concejalia-educación@ayto-torrelodones.org

Horario de atención al público:

De lunes a viernes, previa petición de hora.

■ **SEGUNDO TENIENTE DE ALCALDE. CONCEJAL DELEGADO DE MEDIO AMBIENTE, VIVIENDA, URBANISMO, INFRAESTRUCTURAS PÚBLICAS, OBRAS Y SERVICIOS Y PARTICIPACIÓN CIUDADANA.**

D. Santiago Fernández Muñoz

Plaza de la Constitución, 2, 1^a.

Teléfono: 91 856 21 41

Faxes:

Urbanismo: 91 856 21 42

Medio Ambiente: 91 859 41 91

Correo electrónico:

concejalia-urbanismo@ayto-torrelodones.org
concejalia-medioambiente@ayto-torrelodones.org

Horario de atención al público:

Martes y jueves, de 8:15 a 14:45 h.

■ **TERCER TENIENTE DE ALCALDE. CONCEJAL DELEGADA DE SERVICIOS SOCIALES, DESARROLLO LOCAL Y PARTICIPACIÓN CIUDADANA.**

D^a Raquel Fernández Benito

Plaza de la Constitución, 1.

Teléfono: 91 856 21 12

Fax: 91 859 55 28

Correo electrónico:

concejalia-ssociales@ayto-torrelodones.org
concejalia-desarrollolocal@ayto-torrelodones.org

Horario de atención al público:

De lunes a viernes, previa petición de hora.

■ **CUARTO TENIENTE DE ALCALDE. CONCEJAL DELEGADO DE HACIENDA, PERSONAL, CONTRATACIÓN Y PARTICIPACIÓN CIUDADANA.**

D. Luis Ángel Collado Cueto

Plaza de la Constitución, 12, 1^a.

Teléfono: 91 856 21 26

Fax: 91 856 21 27

Correo electrónico:

concejalia-hacienda@ayto-torrelodones.org

Horario de atención al público:

Martes, jueves y viernes, previa petición de hora.

■ **QUINTO TENIENTE DE ALCALDE. CONCEJAL DELEGADA DE CULTURA, RELACIONES INTERNACIONALES Y CON LA UNIÓN EUROPEA. PARTICIPACIÓN CIUDADANA.**

D^a. Rosa Rivet Sánchez

Avenida Rosario Manzanique, 1.

Teléfonos: 91 859 06 46

Fax: 91 859 25 13

Correo electrónico:

concejalia.cultura@ayto-torrelodones.org

Horario de atención al público:

De lunes a viernes, previa petición de hora.

■ **SEXTO TENIENTE DE ALCALDE. CONCEJAL DELEGADO DE ACTIVIDAD FÍSICA, DEPORTES, JUVENTUD, FIESTAS Y PARTICIPACIÓN CIUDADANA.**

D. Carlos Beltrán Castellón

Plaza de la Constitución, 1.

Teléfono: 91 856 21 12

Fax: 91 859 55 28

Correo electrónico:

concejalia-deportes@ayto-torrelodones.org
casajuventud@ayto-torrelodones.org

Asunto Fiestas:

secre.alcalde@ayto-torrelodones.org

Horario de atención al público:

Lunes y jueves, previa petición de hora.

■ **SÉPTIMO TENIENTE DE ALCALDE. CONCEJAL DELEGADO DE COMUNICACIÓN, RELACIONES PÚBLICAS E INSTITUCIONALES Y PARTICIPACIÓN CIUDADANA.**

D. Ángel Guirao de Vierna

Plaza de la Constitución, 12, 2^a.

Teléfono: 91 859 29 05

Fax: 91 856 21 54

Correo electrónico:

concejalia-comunicacion@ayto-torrelodones.org

Horario de atención al público:

Martes, jueves y viernes, previa petición de hora.

■ **CONCEJAL DELEGADA DE NUEVAS TECNOLOGÍAS Y PARTICIPACIÓN CIUDADANA.**

D^a. Francesca Milne

C/ Carlos Picabea 1, 2^a.

Teléfono: 91 856 21 36

Fax: 91 856 21 37

Correo electrónico:

concejalia-informatica@ayto-torrelodones.org

Horario de atención al público:

De lunes a viernes, previa petición de hora.

Corporación

Administración y Hacienda

Área de Urbanismo, Obras y Servicios

Bienestar Social

Consumo

Cultura

Deportes

Desarrollo Local

Educación

Juventud

Medio Ambiente

Prensa y Comunicación

Salud Pública

Seguridad

Transportes

Información Adicional

Asociaciones

Parroquias

Direcciones y teléfonos de interés

Calendario del Contribuyente

Grupos Municipales



GRUPO MUNICIPAL PARTIDO POPULAR

Concejales:

Javier Laorden Ferrero (portavoz), Myriam Aguirre Caveró, Rodolfo del Olmo López (portavoz adjunto), M^a Luisa Iglesias Rial, Isabel Ruiz-Tarazona Díaz, Paula Sereno Guerra, Francisco Carou Martín, Arturo Martínez Amorós (portavoz adjunto) y Guzmán Ruiz-Tarazona Díaz, Rocío Lucas Sánchez.

Pza. de la Constitución, 12 - 1^a.

Teléfonos: **91 856 21 58**
699 96 56 99

Correo electrónico:

pp.torre@ayto-torrelodones.org

Web:

www.popularestorrelodones.com

Horario de atención al público:

De lunes a viernes de 10:00 a 14:00 h.



GRUPO MUNICIPAL VECINOS POR TORRELODONES

Concejales:

Elena Biurrun (Presidenta), Gonzalo Santamaría (Portavoz), Santiago Fernández, Raquel Fernández, Luis Collado, Rosa Rivet, Carlos Beltrán, Francesca Milne y Ángel Guirao.

Pza. de la Constitución, 12 - 2^a.

Teléfono / Fax: **91 859 24 48**
Móvil: **671 705 344**

Correos electrónicos:

vecinos.torre@ayto-torrelodones.org
info.@vecinosportorrelodones.org

Web:

www.vecinosportorrelodones.org

Facebook:

“Vecinos por Torrelodones”

Horario de atención al público:

De lunes a viernes, previa petición de hora.



GRUPO MUNICIPAL SOCIALISTA

Concejal: Juan I. D. Bidart

Plaza de la Constitución, 12 - 2^a planta.

Teléfono: **91 859 14 11**

Correo electrónico:

psoe.torre@ayto-torrelodones.org

Facebook:

“PSOE Torrelodones”

Twitter:

PSOE_Torre

Horario de atención al público:

De lunes a viernes, de 8:00 a 15:00 h.

Auxiliar Administrativo: Guillermo Martín Jiménez



**GRUPO
MUNICIPAL
ACTÚA**

Concejal: Rubén Díaz López

Plaza de la Constitución, 12 -
2ª planta.

Teléfono/Fax: **91 859 14 07**
660 978 249

Correos electrónicos:

actua.grupomunicipal@ayto-torrelodones.org
info@actuatorre.org

Web:

www.actuatorre.org

Facebook:

“acTÚa-Torrelodones”

Horario de atención al público:

De lunes a viernes, de 9:00
a 15:00 h.



Corporación

Administración y Hacienda

Área de Urbanis-
mo, Obras y Servicios

Bienestar Social

Consumo

Cultura

Deportes

Desarrollo Local

Educación

Juventud

Medio Ambiente

Prensa y Comunicación

Salud Pública

Seguridad

Transportes

Información Adicional

Asociaciones

Parroquias

Direcciones y teléfonos
de interés

Calendario del Contribuyente



Administración y Hacienda

SECRETARÍA. REGISTRO. PADRÓN. CONTRATACIÓN

Plaza de la Constitución, 2.

Teléfonos: 91 856 21 00
91 856 21 01
91 856 21 02
91 856 21 03

Faxes Secretaría: 91 859 40 81
91 859 13 63

Correos electrónicos:

Secretaría:

secretaria@ayto-torrelodones.org

Padrón:

padron1@ayto-torrelodones.org

Registro:

registroentrada@ayto-torrelodones.org

Contratación:

contratacion@ayto-torrelodones.org

Horario de atención al público:

Invierno:

De lunes a jueves, de 8:15 a 14:45 h.; viernes, de 8:15 a 13:45 h.

Verano:

De lunes a viernes, de 8:15 a 13:45 h.

INTERVENCIÓN

Plaza de la Constitución, 12 - 1ª.

Teléfonos:

Contabilidad: **91 856 21 25**

Gestión Tributaria: **91 856 21 26**

Compras: **91 856 21 26**

Fax: 91 856 21 27

Correo electrónico:

compras@ayto-torrelodones.org

rentas@ayto-torrelodones.org

rentasvehiculos@ayto-torrelodones.org

Horario de atención al público:

De lunes a viernes, de 8:00 a 14:30 h.

TESORERÍA

Plaza de la Constitución, 12.

**Teléfonos: 91 856 21 30
91 856 21 31**

Fax: 91 856 21 32

Correo electrónico:

tesoreria@ayto-torrelodones.org



Horario de atención al público:

Invierno:

De lunes a jueves, de 8:15 a 14:45 h.

Viernes, de 8:15 a 13:45 h.

Verano:

De lunes a viernes, de 8:15 a 13:45 h.

CAJA

Horario de atención al público:

De lunes a viernes de 8:15 a 13:45 h.

RECAUDACIÓN EJECUTIVA

Plaza de la Constitución, 12.

Teléfono: 91 856 21 38

Fax: 91 856 21 32

Horario de atención al público:

Invierno:

De lunes a viernes, de 8:00 a 14:30 h.

Verano:

De lunes a viernes, de 8:00 a 14:00 h.

ARCHIVO HISTÓRICO MUNICIPAL

C/ Joaquín Ruiz Jiménez, 28.

Teléfono: 91 854 90 66

Correo electrónico:

archivo@ayto-torrelodones.org

PUNTO DE INFORMACIÓN CATASTRAL

Plaza de la Constitución, 12.

Teléfono: 91 856 21 26

Fax: 91 856 21 27

Correo electrónico:

catastro@ayto-torrelodones.org

Horario de atención al público:

De lunes a viernes, de 8:00 a 14:30 h.

Corporación

Administración y Hacienda

Área de Urbanismo,
Obras y Servicios

Bienestar Social

Consumo

Cultura

Deportes

Desarrollo Local

Educación

Juventud

Medio Ambiente

Prensa y Comunicación

Salud Pública

Seguridad

Transportes

Información Adicional

Asociaciones

Parroquias

Direcciones y teléfonos
de interés

Calendario del Contribuyente

Área de Urbanismo y Obras y Servicios

CONCEJALÍA DE URBANISMO, OBRAS Y SERVICIOS

Plaza de la Constitución, 2, 1ª.

Teléfono: 91 856 21 41

Fax: 91 856 21 42

Correos electrónicos:

serv.tecnicos@ayto-torrelodones.org

concejalia-urbanismo@ayto-torrelodones.org

urbanismo@ayto-torrelodones.org

Concejal Delegado:

Santiago Fernández Muñoz.

Atención al Público: Previa cita.

SERVICIO DE URBANISMO

Jefe de Servicio: Arquitecto Municipal, Alberto Alonso Bercero.

Horario de atención al público:

Martes y jueves, de 8:45 a 14:45 h.

TRÁMITES QUE SE REALIZAN:

- ▶ Obras Mayores.
- ▶ Obras Menores.
- ▶ Licencias de Primera Ocupación.
- ▶ Licencias de Apertura.
- ▶ Cédulas Urbanísticas.
- ▶ Grúas.
- ▶ Segregaciones.

▶ Ocupaciones de Vía Pública.

▶ Tiras de Cuerdas.

▶ Información Urbanística directa al público.

▶ Informes sobre consultas urbanísticas.

▶ Redactar o informar los instrumentos de planeamiento urbanístico / General e instrumentos de desarrollo.

▶ Ejercer la inspección y control urbanístico / Expedientes de disciplina.

▶ Dirigir y controlar las obras de iniciativa municipal (Arquitectura e infraestructuras)

▶ Gestión del patrimonio municipal del suelo / Valoraciones.



▶ Proporcionar, gestionar y ejecutar las viviendas de protección oficial.

▶ Realizar las actualizaciones correspondientes a la oficina de Supervisión de Proyectos/ Actualización y revisión plan PRISMA y otros.

▶ Asegurar el cumplimiento de las competencias de Carácter General de la Concejalía en materia de Urbanismo, Vivienda e Infraestructuras Públicas.

▶ Informar sobre concursos de obras y suministros / Proposición adjudicaciones.

▶ Actualizar bases cartográficas y catastrales /Mapas temáticos.

▶ Canalizar y responder a quejas de vecinos sobre funcionamiento servicios municipales.

▶ Aplicación de la Ley 8/2005 y Ordenanza de Medio Ambiente para autorización tala de arbolado.

▶ Movilidad.

▶ Gestión de la Sociedad Urbanística Municipal de Torreldones S.A. (SUMTOSA)

OBRAS Y SERVICIOS

Plaza de la Constitución, 2, 1ª.

Teléfonos: 91 856 21 48

91 859 14 96

Fax: 91 856 21 17

Correo electrónico:

concejalia-obras@ayto-torreldones.org

▶ Mantenimiento y conservación del alumbrado público.

▶ Mantenimiento y conservación de aceras y calzadas de la vía pública.

▶ Mantenimiento y reparación de elementos del mobiliario urbano municipal.

▶ Mantenimiento de edificios municipales y colegios.

▶ Obras municipales.

▶ Saneamiento.

SUPERVISIÓN DE SERVICIOS FUNERARIOS

■ TANATORIO MUNICIPAL

Memora Servicios Funerarios

Teléfonos: **91 490 67 10**

902 23 11 32

91 859 50 10

■ CEMENTERIO

Concesión Fosas y Nichos:

Memora Servicios Funerarios

Teléfonos: **91 490 67 10**

902 23 11 32

91 859 50 10

Corporación

Administración y Hacienda

Área de Urbanismo,
Obras y Servicios

Bienestar Social

Consumo

Cultura

Deportes

Desarrollo Local

Educación

Juventud

Medio Ambiente

Prensa y Comunicación

Salud Pública

Seguridad

Transportes

Información Adicional

Asociaciones

Parroquias

Direcciones y teléfonos
de interés

Calendario del Contribuyente

SERVICIOS SOCIALES

Avenida de la Dehesa, 63.

**Teléfonos: 91 856 21 50
91 856 21 51**

Fax: 91 856 21 52

Correo electrónico:

torrelodones@mancomunidad-tham.org

Web:

www.mancomunidad-tham.es

Horario de atención al público:

De lunes a jueves de 8:15 a 14:45 h. y viernes de 8:15 a 13:45 h.

PROGRAMAS:

ÁREA DE INFANCIA Y ADOLESCENCIA:

- ▶ Días sin Cole - animación y juegos.
- ▶ Educación de calle (prevención de riesgos en población infantil y juvenil)
- ▶ Prevención del absentismo escolar.
- ▶ Talleres socio-educativos en centros escolares en torno a 4 áreas de intervención:

- Educación para la salud: Cuidado personal, nutrición y hábitos saludables; Prevención de riesgos en el uso de nuevas tecnologías; Prevención de trastornos de la conducta alimentaria; Educación afectivo sexual; Prevención de drogodependencias.

- Aprendizaje social y emocional: Autoestima y autoconcepto, Reconocimiento y gestión de emociones y desarrollo de empatía; Habilidades sociales y de comunicación; Toma de decisiones y responsabilidad.

- Promoción de la convivencia escolar: Prevención de la violencia y el acoso escolar; Promoción de la convivencia intercultural y prevención del racismo. Actividades durante la semana intercultural.

- Educación en igualdad y prevención de la violencia de género: La mochila de la igualdad, Cuéntame un cuento; Implicándonos: los saberes del día a día; Aprendemos lo que vemos: la publicidad y el

lenguaje audiovisual: El buen trato en las relaciones afectivas (aprendiendo en igualdad); Mitos y falsas creencias sobre violencia de género, Prevención de violencia de género a través del RAP, Igualdad profesional ¿quimera o reto? Diversificación formativa y profesional no sexista; ¿Bombrera o secretario? Las profesiones no tienen género. Actividades de conmemoración del 8 de marzo y del 25 de noviembre.

▶ Consejo Local de Infancia y Adolescencia.

ÁREA DE FAMILIA:

- ▶ Escuela de familia: módulos monográficos (1 a 3 sesiones) sobre temas de interés.
- ▶ Servicio de terapia familiar.
- ▶ Servicio de mediación familiar.
- ▶ Servicio de educación familiar.

ÁREA DE MUJER, IGUALDAD DE OPORTUNIDADES, CONCILIACIÓN DE LA VIDA PERSONAL Y LABORAL Y PREVENCIÓN DE LA VIOLENCIA DE GÉNERO:

▶ Punto Municipal del Observatorio Regional de Violencia de Género. Atención social a víctimas.

▶ Apoyo psicológico a víctimas de violencia de género.

▶ Asesoría jurídica a víctimas de violencia de género.

▶ Teleasistencia móvil para víctimas de violencia de género.

▶ Conmemoración del 8 de marzo, Día Internacional de la Mujer.

▶ Conmemoración del 25 de noviembre, Día Internacional para la Eliminación de Violencia contra las Mujeres.

▶ Talleres y actividades de promoción de la igualdad:

- Gestión del tiempo para mejorar el bienestar.
- Descubre tu potencial (teatro).
- Mujer y autoempleo.
- Nuevas tecnologías por la igualdad.
- Habilidades sociales para el empleo.

ÁREA DE MAYORES Y PERSONAS DEPENDIENTES:

▶ Servicio de Ayuda a Domi-

cilio (SAD)

▶ Servicio de Teleasistencia.

▶ Mejora de condiciones de habitabilidad.

▶ Talleres y actividades para mayores:

- Memoria.
- Psicomotricidad.
- Manualidades.
- Inglés.
- Encaje de bolillos.
- Baile (salón y español).
- Yoga.
- Internet y ofimática para mayores.
- Pilates.
- Taichí.

▶ Baile libre (sábados tarde)

▶ Salidas culturales.

▶ Viajes.

▶ Exposiciones, fiestas con motivo de celebraciones puntuales (carnavales, fiestas locales, Navidad)

OTROS COLECTIVOS / TODA LA POBLACIÓN:

▶ Voluntariado social.

▶ Servicio de Orientación Laboral (SOL).

▶ Taller *Espacio para pensar*

Corporación

Administración y Hacienda

Área de Urbanismo, Obras y Servicios

Bienestar Social

Consumo

Cultura

Deportes

Desarrollo Local

Educación

Juventud

Medio Ambiente

Prensa y Comunicación

Salud Pública

Seguridad

Transportes

Información Adicional

Asociaciones

Parroquias

Direcciones y teléfonos de interés

Calendario del Contribuyente

▶ Taller *Club de Lectura*

▶ Intervención con otras concejalías en la prevención de conductas de riesgo.

SERVICIO DE INFORMACIÓN, VALORACIÓN Y ORIENTACIÓN

Una de las tareas principales que se lleva a cabo en el Centro de Servicios Sociales es la atención directa a usuarios: información, valoración de casos, intervención y seguimiento de los mismos.

Desde este servicio se gestionan también prestaciones básicas del sistema público: dependencia, pensiones no contributivas, renta mínima de inserción (RMI), ayudas económicas de emergencia social, tutelas, acogimientos...

UNIDAD ADMINISTRATIVA

- ▶ Título de familias numerosas.
- ▶ Carné de socio del Centro de Mayores. Acceso a:
 - Vales de podología para mayores (reducción del

precio del servicio).

- Talonarios para la utilización del transporte urbano.
- Termalismo (Balnearios)
- Programas de vacaciones para mayores.

CENTRO DE MAYORES (Dependiente de la Concejalía de Servicios Sociales)

Avenida de la Dehesa, 63.

Teléfono: 91 859 08 51

Horarios:

De lunes a sábado, de 9:00 a 21:00 h (excepto festivos)

SERVICIOS PRINCIPALES:

- Cafetería y comedor (para toda la población, con precios especiales para mayores).
- Sala de usos múltiples (actividades, TV...)
- Prensa diaria y revistas.
- Fisioterapia y rehabilitación (para toda la población, con precios especiales para mayores y discapacitados).

RESIDENCIAS CONCERTADAS

■ **CASA FAMILIAR S. FRANCISCO DE ASÍS. HERMANOS FRANCISCANOS DE CRUZ BLANCA.**
Residencia para atención a personas con discapacidad

C/ Jazmines, 11. (Urbanización Arroyo de Trofas)

Teléfono: 91 842 94 61

Fax: 91 842 94 59

Correo electrónico:

cf-madrid@cruzblanca.org

■ **RESIDENCIA DE MAYORES
LOS PEÑASCALES**

Avenida del Lago, 25 (Los Peñascales)

Teléfono: 91 630 35 98

Fax: 91 630 30 54

Correo electrónico:

informacion@residenciapenascales.com

Web:

www.residenciapenascales.com

■ **RESIDENCIA DE MAYORES
SANTA MARÍA DE LOS
ÁNGELES**

C/ Monte Cristina, 6.

Teléfonos: 91 859 38 41

91 859 03 77

■ **RESIDENCIA ORPEA
TORRELODONES**

Avda. Rosario Manzanque, 19.

Teléfono: 91 856 90 90

Correo electrónico:

[direccion.torrelodones@
orpea.net](mailto:direccion.torrelodones@orpea.net)

Web:

www.grupocare.com

■ **ACACIAS CENTRO
GERIÁTRICO**

C/ Jesusa Lara, 36.

Teléfono: 629 180 617

Teléfono/Fax: 91 859 45 30

Correo electrónico:

[contacto@residencia-aca-
cias.com](mailto:contacto@residencia-acacias.com)

Web:

www.residencia-acacias.com

■ **RESIDENCIA DE MAYORES
MIAL SALUD**

Avenida de Los Pinares 2.

Teléfono: 902 733 770

Fax: 91 630 38 55

Correo electrónico:

info@mialsalud.com

Web:

www.mialsalud.com



Corporación

Administración y Hacienda

Área de Urbanis-
mo, Obras y Servicios

Bienestar Social

Consumo

Cultura

Deportes

Desarrollo Local

Educación

Juventud

Medio Ambiente

Prensa y Comunicación

Salud Pública

Seguridad

Transportes

Información Adicional

Asociaciones

Parroquias

Direcciones y teléfonos
de interés

Calendario del Contribuyente

OFICINA MUNICIPAL DE CONSUMO

C/ Carlos Picabea, 1.

Teléfono: 91 856 21 33

Fax: 91 859 41 91

Correo electrónico:

consumo@ayto-torrelodones.org

Persona de contacto: Luis de Castro.

Horario de atención al público:

De lunes a viernes, de 9:00 a 14:00 h. Previa cita.

FUNCIONES:

► Edición de hojas de reclamaciones, así como tramitación de la solicitud y distribución de las mismas entre los establecimientos ubicados en el municipio con obligación de disponer de ellas.

► Informar, ayudar y orientar a los ciudadanos sobre cómo defender sus derechos como consumidores en la compra de bienes y en la contratación de servicios.



► Recibir y tramitar denuncias y reclamaciones; realizar mediaciones buscando soluciones por acuerdo entre las partes, o remitirlas a las entidades u organismos correspondientes. Recibir y tramitar solicitudes de arbitraje.

► Informar acerca de las direcciones y principales funciones de otros organismos, públicos o privados, relacionados con temas de consumo.

► Educar y formar a los consumidores y usuarios para promover la mayor libertad y racionalidad en el consumo de bienes y la utilización de servicios.

► Fomentar y divulgar el Sistema Arbitral de Consumo, como procedimiento voluntario y extrajudicial de resolución de conflictos entre comerciantes y consumidores o usuarios.

► Colaboración con el Programa Regional de Protección al Consumidor con el fin de garantizar una eficaz y homogénea defensa de los derechos de los consumidores y usuarios.



¿QUIÉN PUEDE ACUDIR A LA OMIC?

Las personas que compran bienes y/o utilizan servicios como destinatarios finales.

No tienen la consideración de consumidores finales quienes, sin constituirse en destinatarios finales, compren, almacenen, utilicen o consuman bienes o servicios con el fin de integrarlos en procesos de producción, transformación, comercialización o prestación a terceros.

Corporación
Administración y Hacienda
Área de Urbanismo,
Obras y Servicios
Bienestar Social
Consumo
Cultura
Deportes
Desarrollo Local
Educación
Juventud
Medio Ambiente
Prensa y Comunicación
Salud Pública
Seguridad
Transportes
Información Adicional
Asociaciones
Parroquias
Direcciones y teléfonos
de interés
Calendario del Contribuyente

CASA DE CULTURA

Avenida Rosario Manzanque,
1 (Colonia)

Teléfono: 91 859 06 46

Fax: 91 859 25 13

Correo electrónico:
concejalia.cultura@ayto-torre
lodones.org
teatrobulevar@ayto-torrelo
dones.org

Web:
www.torrelodones.es

Horario de atención al público:

De lunes a viernes, de 9:00 h
a 21:30 h.

Sábados, de 9:00 a 14:30 h.

Gerente de Actividades Culturales: Palo-
ma Casado Flórez.

Correo electrónico:
culturagerente@ayto-torrelo
dones.org

Directora de Administración: Celia
Aguadero Carrasco.

Correo electrónico:
administracion.cultura@ayto-
torrelodones.org

TAQUILLA TEATRO BULEVAR

Información Teatro Bulevar:

91 859 06 46, ext. 18

**Venta de localidades en ta-
quilla.**

Horario Taquillas:

Jueves y viernes de 12:00 a
14:00 y 19:00 a 21:00 h.

Los días de representación:
una hora antes del inicio de la
función.

Descuentos: 50% para Tercera
Edad y Carné Joven, previa
presentación del documento



acreditativo, excepto espectáculos de precio único o infantiles.

Venta anticipada de localidades:

TEL-ENTRADA

Teléfono: 902 10 12 12

Web: www.telentrada.com

Oficinas de CatalunyaCaixa

ACTIVIDADES

▶ Teatro Bulevar

- Programación mensual de teatro.
- Red de teatros de la Comunidad de Madrid.
- Teatralia.
- Festival Flamenco de Torreldones.
- Festival Torreldones Encanta.
- Festival Diez Días Danza y Música.
- Festival Torreldones de Música Antigua.
- Ciclos de Conferencias.
- Visitas Culturales guiadas.
- Cuentacuentos.
- Talleres Culturales.
- Cine.
- Campaña Escolar de Teatro, Música y Danza.
- Representaciones de la Escuela Municipal de Danza.

- Actividades de asociaciones culturales de Torreldones: Agrupación Coral Torrecanto, Ateneo de Torreldones, Torrearte, Peña Flamenca "El Güito", Asociación Cultural "Trástulo", Taci, Camineros del Real Manzanares.

▶ Artes Plásticas

- Exposiciones en la Sala Villaseñor, Salas 1 y 2 Rafael Botí y Sala Servicios Sociales.
- Certamen de Pintura Contemporánea de Torreldones.
- Certamen de Pintura en Directo Rafael Botí en Torreldones.
- Red Itiner de la Comunidad de Madrid.
- Mercado del Arte (MRK-DRT), primer domingo de mes.

ESCUELA MUNICIPAL DE MÚSICA Y DANZA "ANTÓN GARCÍA ABRIL"

Administración: Avenida Rosario Manzanque, 1 (Casa de Cultura)

Teléfonos Administración:

91 859 26 57

91 859 06 46

Fax: 91 859 25 13

Corporación

Administración y Hacienda

Área de Urbanismo,
Obras y Servicios

Bienestar Social

Consumo

Cultura

Deportes

Desarrollo Local

Educación

Juventud

Medio Ambiente

Prensa y Comunicación

Salud Pública

Seguridad

Transportes

Información Adicional

Asociaciones

Parroquias

Direcciones y teléfonos
de interés

Calendario del Contribuyente

Horario de atención al público:

Mañanas, de 9:30 a 13:30 h.
Tardes, lunes y miércoles, de
16,00 a 18.30 h.

Correo electrónico:

administracion.musica@
ayto-torrelodones.org

MÚSICA

Aulas: Casa de Cultura 1ª y 2ª
planta.

Teléfono: 91 859 06 46

Horario:

Tardes de 16:00 a 21:30 h y
sábados por la mañana.

Jefe de Estudios: Jorge Juan Mora.

MATERIAS QUE SE IMPARTEN:

Música y Movimiento; Len-
guaje Musical, Armonía e
Improvisación, Producción
Musical; Flauta de Pico; Cla-
rinete; Saxofón; Flauta tra-
vesera; Violín; Violonchelo;
Guitarra Clásica; Guitarra
Moderna; Bajo; Piano Mo-
derno/Teclados; Batería y
Percusión; Piano; Canto y
Coro, Orquesta, Combos de
Música Moderna.

ACTIVIDADES:

- ▶ Coro
- ▶ Orquesta de la Escuela
Municipal de Música.

- ▶ Combos de Música Mo-
derna
- ▶ Ciclo de conferencias for-
mativas.
- ▶ Banda Municipal de Música.
- ▶ Veladas musicales.

DANZA

Avenida Rosario Manzaneque,
1 (Casa de Cultura)

Coordinación: Ana Martín Bartolo-
mesanz

Web:

[www.torrelodones.es/escuela-
-municipal-de-musica-y-
danza-emmyd.html](http://www.torrelodones.es/escuela-
-municipal-de-musica-y-
danza-emmyd.html)

Correo electrónico:

danza@ayto-torrelodones.
org

MATERIAS QUE SE IMPARTEN:

- Danza Jazz.
- Danza Contemporánea.
- Danza Clásica
- Danza Española/Flamenco

ACTIVIDADES:

- ▶ Jornadas de Puertas
Abiertas
- ▶ Talleres Formativos “Más
Danza”
- ▶ Semana Interactiva
- ▶ Certamen Coreográfico
Enseñanzas No Profesion-

les y Certamen Coreográfico
Enseñanzas Profesionales

- ▶ Formación de Público
- ▶ Diez Días Danza y Música

TALLERES

- ▶ Taller de Pintura
Avenida Rosario Manzane-
que, 1 (Casa de Cultura)

Teléfono: 91 859 06 46

Coordinador de Artes Plásticas: Pedro
Extremera.

Horario lectivo:

Martes, miércoles y jueves,
de 10:00 a 14:00 y de 17:00
a 20:00 h.

Niveles: Adultos.

- ▶ Taller de Restauración
Avenida Lago, 21 (Los Pe-
ñascales)

Teléfono: 91 630 05 79

Profesora: Almudena Córdoba.

Horario lectivo:

Lunes, martes, miércoles y
jueves, de 10:00 a 12:30 h.
Lunes, martes y miércoles,
de 17:00 a 19:30 h.

Administración:

**Teléfonos: 91 859 26 57
91 859 06 46**

Fax: 91 859 25 13

BIBLIOTECAS MUNICIPALES

■ PUEBLO: BIBLIOTECA JOSÉ VICENTE MUÑOZ.

C/ Real, 32.

Teléfono: 91 859 48 88

Correo electrónico:

biblioteca.pueblo@ayto-torrelodones.org

Horario de atención al público:

De lunes a viernes de 9:00 a 21:00 h.

Sábados de 9:00 a 14:00 h.

■ COLONIA: SALA “CASA DE CULTURA”

Avenida Rosario Manzanique, 1
(Colonia)

Teléfono: 91 859 06 46

Correo electrónico:

biblioteca.colonia@ayto-torrelodones.org

Horario de atención al público:

De lunes a viernes:
de 12:00 a 14:00 h. y
de 16:00 a 21:00 h.

Sábados: cerrado.



Corporación

Administración y Hacienda

Área de Urbanismo,
Obras y Servicios

Bienestar Social

Consumo

Cultura

Deportes

Desarrollo Local

Educación

Juventud

Medio Ambiente

Prensa y Comunicación

Salud Pública

Seguridad

Transportes

Información Adicional

Asociaciones

Parroquias

Direcciones y teléfonos
de interés

Calendario del Contribuyente

Deportes

SERVICIO MUNICIPAL DE DEPORTES - POLIDEPORTIVO MUNICIPAL

Plaza de José María Unceta, 4 y 6.

Teléfonos:

Reservas instalaciones:

91 859 24 87

Administración: 91 859 20 17

Fax: 91 859 25 48



Correo electrónico:

polideportorre@ayto-torrelodones.org

Web:

www.torrelodones.es/portada-deportes.html

Director:

José Antonio Mur Capelo.

Correo electrónico:

direpoli@ayto-torrelodones.org

Subdirector:

Ángel Lanchas Rico.

Correo electrónico:

subdirepoli@ayto-torrelodones.org

Horarios Administración:

Invierno:

De lunes a viernes, de 10:30 a 13:00 h. y de 17:00 a 20:00 h.

Verano:

De lunes a viernes, de 10:30 a 13:00 h.

INSTALACIONES

- ▶ Campo de fútbol (césped artificial)
- ▶ Pabellón cubierto con pista de juego de 45 x 27 m.
- ▶ Sala de musculación.
- ▶ Sala de tonificación muscular.
- ▶ Sala de judo.
- ▶ Saunas masculina y femenina.
- ▶ Sala de masajes.
- ▶ Dos pistas de squash.
- ▶ Pabellón cubierto pequeño con pista de juego de 30 x 20 m.
- ▶ Dos salas de aeróbic.
- ▶ Tres pistas de tenis.
- ▶ Cuatro pistas de padel con césped artificial.
- ▶ Frontón.





- ▶ Dos pistas de frontenis.
- ▶ Pista polideportiva descubierta.
- ▶ Piscina cubierta con vaso de natación y vaso de enseñanza.
- ▶ Casa de madera (se imparte en ella, principalmente, yoga)
- ▶ Piscina de verano con tres vasos: natación, enseñanza y chapoteo.
- ▶ Cafetería.
- ▶ Área Deportiva de Torreforum.
 - Piscina de Verano.
 - Campo de Minifútbol.
 - Campo de fútbol 7.
- ▶ Pista polideportiva Flor de Lis.
- ▶ Pista polideportiva Nuevo Peñascales.
- ▶ Pistas polideportivas de Prado Grande

Teléfono reserva instalaciones:
91 859 24 87

HORARIO DE INSTALACIONES:
(Excepto horario especial por fiestas locales e instalaciones con horario especial)

Invierno*:
De lunes a viernes, de 9:00 a 23:00 h.
Sábados de 9:00 a 22:00 h.
Domingos y festivos de 9:00 a 20:00 h.

Corporación
Administración y Hacienda
Área de Urbanismo,
Obras y Servicios
Bienestar Social
Consumo
Cultura
Deportes
Desarrollo Local
Educación
Juventud
Medio Ambiente
Prensa y Comunicación
Salud Pública
Seguridad
Transportes
Información Adicional
Asociaciones
Parroquias
Direcciones y teléfonos
de interés
Calendario del Contribuyente

* Acceso limitado hasta 10 minutos antes de la hora de cierre

Verano:

De lunes a domingo, de 9:00 a 14:30 h. y de 17:00 a 22:30 h.

INSTALACIONES CON HORARIO ESPECIAL:

▶ Sala de musculación

De lunes a viernes, de 9:00 a 22:45 h.

Sábados de 9:00 a 21:45 h.

Domingos y festivos de 9:00 a 14:00 h.

Consultas monitores sala de musculación:

Mañanas:

Lunes, miércoles y sábados de 11:00 a 13:00 h.

Tardes:

Lunes, martes, jueves y viernes, de 18:30 a 20:30 h.

▶ Sauna

Invierno:

De lunes a viernes, de 9:00 a 22:30 h.

Sábados, de 9:00 a 21:30 h.

Domingos y festivos de 9:00 a 14:00 h.

Verano:

De lunes a domingo, de

9:00 a 14:30 h. y de 17:00 a 22:30 h.

ACTIVIDADES ABIERTAS AL PÚBLICO

▶ Campeonato de Baloncesto, julio.

▶ Campeonato Fútbol-Sala, julio y agosto.

▶ Campeonato Infantil de Tenis, julio.

▶ Campeonato Primavera de Fútbol-Sala Sénior, mayo.

▶ Campeonato Tenis Abonados, julio.

▶ Gala del Deporte Local, junio.

▶ Liga Local de Fútbol-Sala Sénior.

▶ Milla Urbana, julio y agosto.

▶ Open de Tenis, julio.

▶ Pedestre de Reyes, enero.

Actividades para Adultos

▶ Aeróbic.

▶ Educación física mayores.

▶ Fitness Aeróbico Deportivo.

▶ Gimnasia de mantenimiento.

▶ Judo.

▶ Kárate.

▶ Natación.

▶ Pádel.

▶ Pilates.

▶ Relajación profunda.

▶ Taekwondo.

▶ Tai-Chi.

▶ Tenis.

▶ Tonificación muscular.

▶ Yoga.

Actividades para Niños

▶ Aeróbic.

▶ Escuelas Deportivas de Verano.

▶ Gimnasia rítmica.

▶ Judo.

▶ Kárate.

▶ Natación.

▶ Taekwondo.

▶ Tenis.

▶ Wu-Shu

ESCUELAS DEPORTIVAS

▶ Atletismo.

▶ Baloncesto.

▶ Escuela Polideportiva.

▶ Fútbol.

▶ Fútbol-Sala.

▶ Prefútbol-Sala.

▶ Voleibol.

CENTRO DE NATACIÓN TORRELODONES. PISCINA CUBIERTA

Plaza de José María Unceta, 4 y 6.

Teléfono: 91 859 09 12

Fax: 91 859 25 49

Correo electrónico:
cntorrelodones@simadepor
teyocio.com

Web:
www.simadeporteyocio.com

Horario de oficina:
De lunes a viernes, de 8:30 a
21:30 h.
Sábados, de 8:30 a 14:00 h. y
de 16.00 a 20.30 h.
Domingos, de 8:30 a 14:00 h.

Horario de las instalaciones:
De lunes a viernes, de 8:30 a
22:00 h.
Sábados de 8:30 a 14:30 h. y
de 16.00 a 21:00 h.
Domingos, de 8:30 a 14:30 h
Los días de fiesta oficial, las insta-
laciones permanecerán cerradas.

Calendario:
Desde el 3 de septiembre al
30 de junio.

ACTIVIDADES:

► Natación dirigida

- Infantil
Matronatación (Niños de
1 y 2 años)
Benjamines (Niños de 3
años)
Enseñanza de infantiles
(de 4 a 14 años)
Perfeccionamiento de in-

fantiles (de 4 a 14 años)
Escuela de iniciación a la
competición (de 8 a 12
años)
Natación Escolar.

- Adultos
Juveniles (de 15 a 20
años)
Premamá.
Aquatic fitness.
AquaGym.
Hydroriding
Aprendizaje adultos.
Mantenimiento adultos.
Mantenimiento deportivo
Abono de natación.

► Natación libre

Nado libre.
Baño libre (sábados y do-
mingos)

Horarios de Natación Libre:
Invierno (de septiembre a junio):
Lunes a viernes, de 8:30 a
22:00 h.
Sábados de 8:30 a 14:30 h.
y de 16:00 a 21:00h.
Domingos, de 8:30 a 14:30
h.

Baño libre los sábados de
12:30 a 14:30 h. y de 16:00
a 21:00h. y domingos de
12:30 a 14:30 h. (Entre se-
mana, consultar disponibi-
lidad en Recepción).

Corporación
Administración y Hacienda
Área de Urbanismo,
Obras y Servicios
Bienestar Social
Consumo
Cultura
Deportes
Desarrollo Local
Educación
Juventud
Medio Ambiente
Prensa y Comunicación
Salud Pública
Seguridad
Transportes
Información Adicional
Asociaciones
Parroquias
Direcciones y teléfonos
de interés
Calendario del Contribuyente

DESARROLLO LOCAL

La Concejalía de Desarrollo Local comprende los siguientes servicios:

► Oficina de Empleo y Desarrollo Local:

C/ Carlos Picabea, 1, bajo.

Teléfono: 91 856 21 33

Fax: 91 859 41 91

Correo electrónico para Oficina de Empleo:
desarrollolocal@ayto-torrelodones.org

Correo electrónico para asuntos Concejalía:
concejalia.desarrollolocal@ayto-torrelodones.org

Persona de contacto: Julia Gómez.

► Promoción Empresarial

- A través de la Cámara de Comercio, en su Delegación Oeste y con la colaboración de la Asociación Empresarial de Torrelodones y la Fedecam Noroeste:

- Información y asesoramiento sobre ayudas y subvenciones tanto para nuevas empresas como para las ya constituidas.

- Estudio de la actividad económica local.

- Realización de estudios e informes sobre las distintas variables del mercado de trabajo.

- Dentro del marco del Consejo Económico y Social, creación de grupos de análisis de nuevos ámbitos.

► Promoción Turística

Desarrollo de los recursos turísticos del municipio y puesta en marcha de actividades de interés en el ámbito comarcal.



► Fomento y Comercio

Coordinación con la Comunidad de Madrid de programas encaminados al fomento y al comercio.

► Consumo

- Funcionamiento de la Oficina de Información al Consumidor (ver información específica de la OMIC en página 18 de esta guía)
- Desarrollo de estrategias y actuaciones con las Asociaciones y Entidades del sector empresarial y comercial.

► Desarrollo Económico y Empleo

- Desarrollo de estrategias y actuaciones con las Asociaciones y Entidades del sector empresarial y comercial.
- Búsqueda y apoyo para la gestión de ayudas económicas de interés para la Administración Municipal.
- Ejercicio de la Secretaría del Consejo Económico y Social.
- Servicios de empleo virtuales a través del “Portal de Empleo Web”, como método de colaboración entre demandantes y ofertantes de empleo.



Corporación

Administración y Hacienda

Área de Urbanismo,
Obras y Servicios

Bienestar Social

Consumo

Cultura

Deportes

Desarrollo Local

Educación

Juventud

Medio Ambiente

Prensa y Comunicación

Salud Pública

Seguridad

Transportes

Información Adicional

Asociaciones

Parroquias

Direcciones y teléfonos
de interés

Calendario del Contribuyente

CONCEJALÍA DE EDUCACIÓN

Avenida de Torrelodones, 8
(Torreforum).

**Teléfonos: 91 859 56 35
91 859 62 69**

Fax: 91 859 53 63

Correo electrónico:
educacion@ayto-torrelodones.org

Horario de atención al público:
De lunes a viernes, de 8:15 h
a 14:45 h.

SERVICIOS:

- ▶ Comisión de Escolarización.
- ▶ Transporte escolar.
Correo electrónico:
transporte.escolar@ayto-torrelodones.org
- ▶ Gestión de los diferentes departamentos de educación.
- ▶ Actividades extraescolares en los colegios públicos.

Teléfono: 91 859 33 03

Correo electrónico:
actividadesextraescolares@ayto-torrelodones.org



ESCUELA INFANTIL MUNICIPAL "LAS ARDILLAS"

C/ Señora Sergia, s/n.

Teléfono / Fax: 91 859 20 01

Correo electrónico:
eei.lasardillas.torrelodones@educa.madrid.org

Horario de atención al público:
De lunes a viernes, de 9:30 a 11:00 h.

Capacidad:
152 niños distribuidos por edades de 0 a 3 años.

Horario de la Escuela:
De 9:00 a 16:00 h.

SERVICIOS:

- ▶ Servicio de comedor.
- ▶ Médico pediatra. Seguimiento del estado general de salud de los alumnos/as de forma preventiva.
- ▶ Horario ampliado: de 7:30 a 9:00 y de 16:00 a 17:30 h.
- ▶ Atención psicopedagógica: Equipo de Atención Temprana, de zona.
Horario:
Previa petición de hora en la dirección del centro.

SOLICITUD DE PLAZA:

La Consejería de Educación de la CAM establece los plazos para el proceso de admisión de alumnos, que suele

iniciarse en marzo-abril, con la presentación de solicitud de plaza para el curso siguiente.

**ESCUELA INFANTIL “EL TOMILLAR”
(Comunidad de Madrid)**

Avenida de Torreledones, 25.

Teléfono: 91 859 28 93

Fax: 91 859 64 20

Correo electrónico:

eei.eltomillar.torrelodones@
educa.madrid.org

Horario de atención al público:

De lunes a viernes, de 9:30 a
10:30 h. y de 15:00 a 16:00 h.

Capacidad:

Seis aulas que acogen 106
alumnos de entre 0-6 años.

Horario de la Escuela:

Horario central: de 9:00 a
16:00 h.

Horario ampliado:

De 7:30 a 9:00 h. y de 16:00 a
17:30 h.

INSCRIPCIONES:

La Consejería de Educación de la Comunidad de Madrid establece el plazo de matriculación, que suele ser en el mes de marzo.

CP LOS ÁNGELES

Plaza José María Unceta, 10.

Teléfono: 91 859 21 78

Fax: 91 859 46 87

Correo electrónico:

cp.losangeles.torrelodones@
educa.madrid.org

Web:

www.colegiolosangeles.es

Unidades:

Educación Infantil 9.
Educación Primaria 19.

Colegio Bilingüe.

Pizarras interactivas en todas las aulas.

Gabinete Psicopedagógico Municipal

Horario: (con cita previa)

De lunes a viernes, de 9:00 a
13:30 h. y de 14:00 a 16:00 h.

CEIP NUESTRA SEÑORA DE LOURDES

C/ Nuestra Señora del Carmen,
10.

Teléfono: 91 859 22 10

Fax: 91 859 49 28

Correo electrónico:

cp.lourdes.torrelodones@educa.madrid.org

Corporación

Administración y Hacienda

Área de Urbanismo,
Obras y Servicios

Bienestar Social

Consumo

Cultura

Deportes

Desarrollo Local

Educación

Juventud

Medio Ambiente

Prensa y Comunicación

Salud Pública

Seguridad

Transportes

Información Adicional

Asociaciones

Parroquias

Direcciones y teléfonos
de interés

Calendario del Contribuyente

Unidades:
Educación Infantil y Educación Primaria.

Equipo de Apoyo:
Orientadora, Logopeda y profesora de Pedagogía Terapéutica.

Actividades Extraescolares.
Primeros del Cole.

Gabinete Psicopedagógico Municipal en el Centro:

Horario:
Miércoles, de 9:00 a 14:30 h.
y viernes, de 9:00 a 15:30 h.

CP EL ENCINAR

C/ Ribadesella, s/n.

Teléfono: 91 859 31 12

**Teléfono / fax secretaría:
91 859 28 85**

Correo electrónico:
cp.elencinar.torrelodones@
educa.madrid.org

Web:
www.educa.madrid.org/
cp.elencinar.torrelodones

Unidades:
Educación Infantil (6 unidades)

Educación Primaria (12 unidades)

Colegio bilingüe.

Gabinete Psicopedagógico Municipal

Horario:
Lunes, martes y miércoles en horario escolar.

CC SAN IGNACIO DE LOYOLA Colegio Parroquial Concertado Bilingüe

• Educación Infantil (1^{er} y 2^o Ciclo) y Educación Primaria:

C/ Arroyo de los Viales, 4 (Área Homogénea Sur)

Teléfono: 91 854 49 89
Fax: 91 854 49 88

Horario Secretaría:
De 9:00 a 11:00 h. y de 16:00 a 17:00 h.

Correo electrónico:
avsecretaria@sanignaciotorrelodones.es

Gabinete Psicopedagógico Municipal

Horario:
Jueves de 9:00 a 17:00 h.

• Educación Secundaria y Bachillerato:

C/ Paseo Vergara, 5.

Teléfono: 91 859 19 19
Fax: 91 859 66 60

Horario Secretaría:
De 9:00 a 13:00 h.

Correo electrónico:
colegio@sanignaciotorrelodones.es

Web:
www.sanignaciotorrelodones.es

C.E. EL PEÑALAR

Avenida de la Dehesa, 89.

Teléfono: 902 252 272
Fax: 91 859 60 73

Correo electrónico:
info@colegiopenalar.es

Web:
www.colegiopenalar.es

Horario Secretaría:
De 9:00 a 12:00 h. y de 15:30 a 17:00 h.

Unidades:
Nido I y II.
Educación Infantil.
Educación Primaria.
Educación Secundaria.
1º Bachillerato.
2º Bachillerato.

ESCUELA MUNICIPAL DE IDIOMAS (EMIT)

Dependiente de la Concejalía de
Educación

C/ Javier García de Leániz, 9
(Escuelas Vergara)

**Teléfonos: 91 859 01 68
91 859 10 47**

Correo electrónico:
administracionemit@ayto-to
rrelodones.org

Directora: Reyes Gómez-Amat.
Correo electrónico:
emit@ayto-torrelodones.org

Jefe de Estudios: Carlos Marcos.
Correo electrónico:
emitcarlos@ayto-torrelodo
nes.org

Horario de la Escuela:
De lunes a viernes de 9:00 a
14:00 h. y de lunes a jueves de
16:00 a 21:00 h.

Horario de atención al público:
De lunes a jueves de 9:00 a
13:00 h. y martes y jueves de
16:30 a 18:30 h.

Idiomas impartidos:
Inglés, Francés y Alemán.
Grupos de todos los niveles y
edades.

Horarios lectivos:
Turnos de mañana (sólo Inglés
y Francés) y tarde.

Preparación para títulos oficiales:
Inglés: KET; PET; FCE; CAE;
CPE de la Universidad de
Cambridge.
Francés: DELF du Ministère de
l'Éducation.
Alemán: ZD, ZMP del Goethe
Institut.

CENTRO DE EDUCACIÓN DE PERSONAS ADULTAS "ALMAJÁN"

Sede del Centro de Educación
de Personas Adultas "Almaján"
Dependiente de la Comunidad
de Madrid y del Ayuntamiento
de Torreldones. Centro Comar-
cal integrado por Torreldones,
Alpedrete, Hoyo de Manzanares
y Moralzarzal.

Sede: Avenida de Torreldones, 8.
(Información y Matrícula Secun-
daria)

Teléfono: 91 859 65 24
Fax: 91 859 65 25

Correo electrónico:
cepa.torrelodones@educa.
madrid.org

Corporación
Administración y Hacienda
Área de Urbanismo,
Obras y Servicios
Bienestar Social
Consumo
Cultura
Deportes
Desarrollo Local
Educación
Juventud
Medio Ambiente
Prensa y Comunicación
Salud Pública
Seguridad
Transportes
Información Adicional
Asociaciones
Parroquias
Direcciones y teléfonos
de interés
Calendario del Contribuyente

Horario de atención al público:

Lunes, 12:00 a 14:30 y 17:00 a 19:00 h.

Martes: 12:30 a 14:00 h.

Miércoles: 16:00 a 17:30 h.

Jueves, de 9:00 a 11:30 h.

EDUCACIÓN DE ADULTOS DE TORRELODONES

Avenida de la Dehesa, s/n
(vuelta C/ Señora Sergia, 44)

Teléfono: 91 859 46 05

Correo electrónico:

torreadultos@ayto-torrelodones.org

Matrícula:

Abierta durante todo el año
(excepto en Secundaria)

Cursos acceso Universidad y a Ciclos Formativos de Grado Superior; Enseñanzas iniciales, Informática, inglés y español.

Único Requisito: Mayor de 18 años.

INFORMACIÓN Y MATRICULA:

Lunes de 12:00 a 14:30 y de 17:00 a 19:00 h.

Martes de 12:30 a 14:00 h.

Miércoles de 16:00 a 17:30 h.

Jueves de 9:00 a 11:30 h.

CURSOS AULA MENTOR

Enseñanza a distancia a través de Internet, de aprendizaje a lo largo de la vida (ALV) del Ministerio de Educación, Política Social y Deporte en colaboración con la Consejería de Educación de la Comunidad de Madrid y el Ayuntamiento de Torreloдones.

Avenida de Torreloдones, 8
(Torreforum)

Teléfono: 91 859 11 04

Correo electrónico:

atom0010@boj.pntic.mec.es

Web:

www.mentor.mec.es

Cursos:

Más de 100 cursos con tutor personal agrupados por materias:

Iniciación a la Informática.

PYME.

Ofimática.

Medios Audiovisuales.

Redes y Equipos.

Programación.

Diseño y Autoedición.

Diseño Web.

Internet.

Electrónica.

Medio Ambiente.

Salud y Educación.

Cultura y formación general.

Inglés.

PROGRAMAS DE CUALIFICACIÓN PROFESIONAL INICIAL

Dependiente del Ayuntamiento de Torreloдones, subvencionado por la Consejería de Educación de la Comunidad de Madrid y cofinanciado por el Fondo Social Europeo.

Avenida de Torreloдones, 8
(Torreforum).

Teléfono/Fax: 91 859 12 64

Correo electrónico:

gsocial@ayto-torrelodones.org

Cursos:

Servicio auxiliar de Restaurante y Bar.

Operaciones Básicas de Cocina.

ENCUADERNACIÓN ARTESANAL DE LIBROS

Dependiente de la concejalía de Educación.

Avenida del Lago, 21 (Los Peñascales)

Teléfono: 91 859 62 69

Horario lectivo:

Lunes, de 10:00 a 13:00 h.

IES DIEGO VELÁZQUEZ

C/ Instituto, 1.

Teléfono: 91 859 04 05

Fax: 91 859 25 79

Correo electrónico:

ies.velazquez.torrelodones@educa.madrid.org

Web:

www.iesdiegovelazquez.org

UNIDADES:

Educación Secundaria

Bachillerato

PCPI (Técnico Auxiliar de Comercio)

Gabinete Psicopedagógico Municipal

Horario:

Lunes y martes de 8:30 a 14:30,
martes de 8:30 a 15:30 h.; jueves,
de 8:30 a 14:00 h.

ESCUELA DE PENSAMIENTO MATEMÁTICO “MIGUEL DE GUZMÁN”

Avda. Rosario Manzanque, 12.

Teléfono: (en horario de tarde)

91 859 08 52

Director y Presidente:

José M^a Martínez López de Letona.

Secretaría: Isabel Lorenzo,

639 447 506

Correo electrónico:

secretaria@escuelapensamiento
matematico.org

Web:

www.escuelapensamientoma-
tematico.org

Redes Sociales:

Tuenti: Inteligencia Imaginación

Twitter: @EPMtorrelodones

Facebook: Escuela de pensamiento matemático Miguel de Guzmán

Wikipedia: Escuela de Pensamiento Matemático “Miguel de Guzmán”

Corporación

Administración y Hacienda

Área de Urbanismo,
Obras y Servicios

Bienestar Social

Consumo

Cultura

Deportes

Desarrollo Local

Educación

Juventud

Medio Ambiente

Prensa y Comunicación

Salud Pública

Seguridad

Transportes

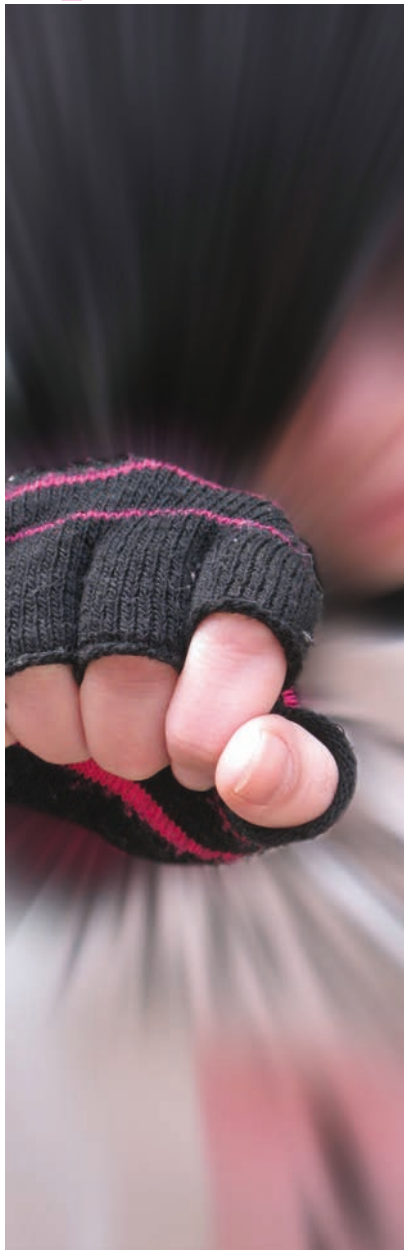
Información Adicional

Asociaciones

Parroquias

Direcciones y teléfonos
de interés

Calendario del Contribuyente



Juventud

CASA DE JUVENTUD

Avenida de Torrelodones, 8
(Torreforum).

Teléfono: 91 859 47 79

Correo electrónico:
casajuventud@ayto-torrelodones.org

Web:
www.torrelodones.es

Horario de atención al público:

Mañanas:

Lunes a viernes 8:15 a
14:45 h.

Tardes:

Lunes a jueves de 17:00 a
20:00 h.

Viernes y sábado de 18.00
a 22.00 h.

(El horario de tarde puede
sufrir restricciones en funci-
ón de la programación de
actividades durante el fin
de semana)

Promovemos el compromiso y la actitud emprendedora de nuestros jóvenes:

▶ Cursos y talleres: monta-
ñismo, huertos urbanos, es-

cuela de viajeros, etc.

▶ Voluntariado cultural, digi-
tal, musical, audiovisual...

▶ Programa de Dinamizado-
res Juveniles.

▶ Días temáticos organiza-
dos en colaboración con
grupos de jóvenes: Skate,
Día Joven, Halloween, Ca-
balgata, Implikate, etc.

▶ Apoyo a iniciativas juveniles:

- Voluntariado Europeo
(ONG Astrea)
- Juegos de rol (Asocia-
ción Minas Morgul 2M)
- Participación social
(Asociación La Mano del
Camaleón, Koalt, etc.)
- Escultismo (Asociación
de Guías de Torrelodones)
- Ocio para jóvenes con
discapacidad (Asociación
ASÍ)
- Grupos de música.
- Otras.

Fomentamos la expresión ar- tística:

▶ Concurso de Cortometra-
jes y Microcortos.

▶ Festival Iberoamericano
de Cortometrajes.

- ▶ Taller de cine.
- ▶ Circuito de Jóvenes Artistas 2013.
- ▶ Exposiciones de obra plástica de jóvenes creadores.
- ▶ Conciertos protagonizados por jóvenes.
- ▶ Sala de ensayo: "MúsicaxM2".
- ▶ Cursos de Fotografía Digital.
- ▶ Laboratorio fotográfico.
- ▶ Teatro y artes escénicas.

Apoyamos a estudiantes y universitarios:

- ▶ Prácticas universitarias para estudiantes de:
 - ▶ Historia del arte, Bellas Artes, Gestión Cultural, Antropología, etc.
 - ▶ Publicidad, Comunicación Audiovisual, Diseño, Periodismo, Relaciones Públicas...
 - ▶ Ciencias de la Actividad Física y del Deporte.
 - ▶ Magisterio, Pedagogía, Psicología...
 - ▶ Prácticas para Monitores de Tiempo Libre, estudiantes de Animación Sociocultural y TA-FAD.

- ▶ Club de Estudio para alumnado del IES
- ▶ Jornadas de Orientación al Estudiante 2013:
 - ▶ Talleres para 3º y 4º ESO, 1º Bachiller, PCPI y Educación de Adultos
 - ▶ Talleres de Orientación para Padres y Madres
 - ▶ Cuaderno de Orientación al Estudiante 2013

Procuramos el ocio inteligente y saludable:

- ▶ Centro de Ocio.
- ▶ +QDNoche: viernes noche en Torreforum, discolight y fiestas temáticas
- ▶ Escuela de Verano 2013: ¡También en inglés!
- ▶ Campamento Infantil.
- ▶ Campamento Juvenil.
- ▶ Deporte, Montaña y Medio Ambiente: espeleología, bicicleta, senderismo, raquetas de nieve, snow, orientación, montañismo, vivac, astronomía...
- ▶ Centro de Información Juvenil.
- ▶ Carnés para jóvenes: Carné de Alberguista, Carné de Estudiante.

Corporación
 Administración y Hacienda
 Área de Urbanismo,
 Obras y Servicios
 Bienestar Social
 Consumo
 Cultura
 Deportes
 Desarrollo Local
 Educación
 Juventud
 Medio Ambiente
 Prensa y Comunicación
 Salud Pública
 Seguridad
 Transportes
 Información Adicional
 Asociaciones
 Parroquias
 Direcciones y teléfonos
 de interés
 Calendario del Contribuyente

CONCEJALÍA DE MEDIO AMBIENTE

C/ Carlos Picabea, 1.

Teléfonos: 91 856 21 34

Fax: 91 859 41 91

Correo electrónico:

medioambiente2@ayto-torrelodones.org

SERVICIOS DE LIMPIEZA VIARIA

Diariamente se efectúa este servicio por la empresa concesionaria Urbaser, ajustándose a las frecuencias y sistemas establecidos para cada una de las zonas de nuestro municipio, realizándose barridos: manual, mecánico o mixto, según las mismas. En la época estival se efectúa baldeo de calles.

SERVICIO DE RECOGIDA DE RESIDUOS

► **Basura orgánica:** a depositar en contenedores verdes.

► **Envases:** a depositar en los contenedores amarillos.

► **Restos de jardín:** si las cantidades de restos vegetales son pequeñas (2 ó 3 bolsas) podrán depositarse en los contenedores verdes situados en la vía pública, siempre que haya suficiente capacidad, o bien llevarlas al Punto Limpio Municipal (máximo 5 bolsas). Si el volumen es muy grande el

titular de la parcela asumirá la gestión de esos residuos.

► **Recogida de Enseres:** La recogida de muebles y enseres domésticos se efectúa un día a la semana, previa petición telefónica del servicio.

Teléfono: 900 100 859



► **Vidrio:** Se deben depositar las botellas y envases de vidrio en los contenedores ubicados para tal fin (iglús verdes o sote-rados)

► **Papel-Cartón:** Se debe depo-sitar el papel y cartón dentro de los contenedores de color azul.

Recogida cartón puerta a puer-ta: servicio especial de recogida de cartón y embalajes (puerta a puerta), de empresas y locales comerciales.

► **Ropa:** Se encuentran conte-nedores de color verde situados en la vía pública para depositar textil y calzado, en buenas con-diciones higiénicas. La recogida de estos productos la reali-za Humana, ONG cuyo fin es la ayuda al tercer mundo.

► **Pilas:** A tal efecto existen contenedores en los siguientes edificios municipales: Servicios Económicos, Secretaria, Casa de Cultura, Casa de Juventud, Polideportivo, Edificio de Seguri-dad y Centro Salud. También en los colegios Nuestra Señora de Lourdes, Los Ángeles y San Ig-nacio. También en la vía pública en la Plaza del Caño y en la C/ Epifanio Velasco.



Corporación

Administración y Hacienda

Área de Urbanismo,
Obras y Servicios

Bienestar Social

Consumo

Cultura

Deportes

Desarrollo Local

Educación

Juventud

Medio Ambiente

Prensa y Comunicación

Salud Pública

Seguridad

Transportes

Información Adicional

Asociaciones

Parroquias

Direcciones y teléfonos
de interés

Calendario del Contribuyente



► **Móviles:** (Iniciativa desarrollada conjuntamente por las concejalías de Juventud y Medio Ambiente) Contenedores situados en la Casa de Juventud, Servicios Económicos, Centro de Servicios Sociales, Casa de Cultura y Polideportivo Municipal.

PUNTO LIMPIO

Antiguo vertedero.

Horario:

De martes a sábado de 10:00 a 18:00 h.

Domingos, de 10:00 a 14:00 h.
Lunes y festivos cerrado.

RESIDUOS QUE SE ADMITEN:

Papel y cartón; Vidrio, incluso plano; Metales y chatarra; Envases de plástico; Tetrabriks; Envases de metal; Maderas; Ropa y calzado; Aceite vegetal de origen doméstico, mineral o sintético de motor; Residuos voluminosos (Muebles, electrodomésticos, colchones, somieres, marcos y puertas, cajas, etc., con un máximo de 50 Kg. o un mueble de

peso superior por entrega y día); Restos de jardinería y poda (máximo 5 bolsas); Escombros (Sólo de reparaciones domiciliarias realizadas por el mismo vecino. Máximo 60 Kg. por persona y día); Baterías de automóvil (Máximo 10 unidades); Medicamentos en estado sólido o pastoso; Aerosoles y sprays; Envases contaminados; Radiografías; Tubos fluorescentes y otras luminarias; Pinturas, disolventes y envases con restos de estos residuos (Máximo 5 Kg.); Aparatos eléctricos y electrónicos; Tintas y tóner; Pinturas y envases.

PUNTO LIMPIO MÓVIL

- ▶ **Primer martes de mes:**
Avenida del Lago esquina
Avenida del Monte.
- ▶ **Segundo martes de mes:**
C/ Herrén de Madrid.
- ▶ **Tercer martes de mes:**
C/ Doctor Mingo Alsina.
- ▶ **Cuarto martes de mes:**
Avenida de La Dehesa (parcela municipal).

Horario:
De 8:00 a 13:00 h.

RESIDUOS QUE SE ADMITEN:

Aceites, filtros y residuos de automoción, aceites de cocina, pinturas y barnices, ropa, medicamentos y radiografías, electrodomésticos, muebles, colchones, hierros, cristales de ventanas y espejos, fluorescentes y bombillas, aparatos eléctricos y pilas y baterías.

SERVICIO DE DES RATIZACIÓN Y DESINSECTACIÓN

Control Integrado de Plagas: Desratización y Desinsectación. Realizado por la empresa concesionaria, prestando sus servicios en todas las áreas de competencia municipal (red general de alcantarillado, edificios y dependencias municipales, espacios públicos,...)

Corporación
Administración y Hacienda
Área de Urbanismo,
Obras y Servicios
Bienestar Social
Consumo
Cultura
Deportes
Desarrollo Local
Educación
Juventud
Medio Ambiente
Prensa y Comunicación
Salud Pública
Seguridad
Transportes
Información Adicional
Asociaciones
Parroquias
Direcciones y teléfonos
de interés
Calendario del Contribuyente

CONCEJALÍA DE COMUNICACIÓN

Plaza de la Constitución, 12, 2ª.

Teléfono: 91 859 29 05

Horario de atención al público:

De lunes a viernes, de 9:00 a 14:00 h.

Concejal Delegado de Comunicación: Ángel Guirao.

Correo electrónico:

concejalia-comunicacion@ayto-torrelodones.org

MEDIOS DE COMUNICACIÓN MUNICIPALES

■ “ONDA TORRELODONES” EMISORA MUNICIPAL

C/ Carlos Picabea 2, 3º

Teléfono: 91 859 21 62

Correo electrónico:

ondatorre@ayto-torrelodones.org

Frecuencia: 107.8 FM

Dirección: Celia Martín.

■ “TORRE. REVISTA MUNICIPAL INFORMACIÓN DE TORRELODONES”

Plaza de la Constitución, 12, 2ª.

Teléfono: 91 859 29 05





Periodicidad: mensual.

Tirada: 8.500 ejemplares.

Ámbito: Información local y municipal.

Dirección: Paloma Bejarano.

Correo electrónico:
revista@ayto-torrelodones.org

Redacción: José Luis Castilla.

Correo electrónico:
revistatorre@ayto-torrelodones.org

Redacción y Publicidad: Paloma Bejarano

Correo electrónico:
revista@ayto-torrelodones.org

Maquetación:

Plaza de la Constitución, 12 - 2ª planta.

Maquetadora: Rosa Orozco.

Correo electrónico:
omdiseño@ayto-torrelodones.org

■ DESARROLLO WEB

C/ Carlos Picabea, 2, 2ª.

Teléfono: 91 856 21 00
extensión 2352

Correo electrónico:

desarrolloweb@ayto-torrelodones.org

■ REDES SOCIALES:

Twitter:
@torrelodones_wb

Facebook:
Ayuntamiento de Torrelodones Madrid

Corporación

Administración y Hacienda

Área de Urbanismo,
Obras y Servicios

Bienestar Social

Consumo

Cultura

Deportes

Desarrollo Local

Educación

Juventud

Medio Ambiente

Prensa y Comunicación

Salud Pública

Seguridad

Transportes

Información Adicional

Asociaciones

Parroquias

Direcciones y teléfonos
de interés

Calendario del Contribuyente

CENTRO DE SALUD DE TORRELODONES

Avenida de la Dehesa, 63.

Teléfonos:

Información General: **91 859 35 24**

Urgencias: **91 859 04 85**

Cita previa (Sistema automático):

91 859 14 74

91 859 10 04

(de 8:15 a 20:45 h.)

Fax: 91 859 37 02

Citas con antelación:

De 8:15 a 20:45 h. en horario continuado. Es aconsejable llamar a partir de las 14:00 h. para evitar horas punta.

Cita por internet:

www.madrid.org (pestaña "Sanidad")

SERVICIOS Y HORARIOS DE PETICIÓN DE CITAS

Turno de mañana:

De 8:00 a 15:00 h. (Cita previa)

Médico de familia: Fátima Bermejo, Santiago Álvarez, Inmaculada López y Aranzazu Luaces.



Pediatría: Bendición Martín y Ana I. Pérez (turno de mañana y tarde)

Enfermería: Rosario García, Carmen Palacios, Pilar Gallego, Alicia Izquierdo y Rosas Aurecochea.

Turno de tarde:

De 14:00 a 21:00 h. (Cita previa)

Médico de familia: Antonia Prada, Pilar Casaseca García, Marta Imaz Rubalcaba, Inmaculada Díaz Martín y Juan Francisco Jiménez.

Pediatría: Rocío Martínez.

Enfermería: María Ángeles Bermejo Galán, Teresa Herrero, Isabel González y Miguel Ángel Saiz.

UNIDADES DE APOYO (CITA PREVIA)

► Ginecología

Mar Sirvent.

Horario:

Martes, miércoles y jueves por la mañana.

► Matrona

Marta de Miguel.

Horario:

Todas las mañanas de lunes a viernes.

Educación Grupal:
 Consultar horarios

Preparación al parto:
 Jueves tarde y viernes mañanas

Citologías y visitas posparto:
 Martes mañanas.

Masajes Bebés:
 Martes mañanas.

Lactancia materna:
 Martes, mañanas.

Posparto:
 Miércoles, mañanas.

► **Fisioterapia**
 Felipe Herranz.
 Horario:
 Lunes, miércoles y viernes de 14:00 a 21:00 h.
 Martes y jueves de 17:00 a 21:00 h.

Hidroterapia:
 Martes y jueves de 15:00 a 16:00 h.

► **Médico Rehabilitador**
 Lourdes Leal González.
 Horario:
 Lunes y jueves, de 8:00 a 15:00 h.

► **Técnicas Enfermería**
 Extracciones de sangre:
 Cita previa, de lunes a viernes.

► **Curas e inyectables**
 De lunes a viernes:

Cita previa con su enfermera.

Fines de semana y festivos:
 Curas:
 De 11:00 a 12:00 h. y de 17:00 a 19:00 h.

Inyectables:
 De 9:00 a 11:00 h. y de 19:00 a 21:00 h.

SERVICIO DE URGENCIAS

Horarios:
 De lunes a viernes, de 21:00 a 8:00 h.
 Sábados, domingos y festivos: 24 h.

ACTIVIDADES DEL CENTRO

Consulta médica.
 Consulta de enfermería.
 Consulta programada médica y de enfermería.
 Programa del niño sano.
 Programa del adulto.
 Programa de la mujer.
 Programa del anciano.
 Cirugía menor: Todos los médicos de Familia.

TARJETA SANITARIA

Tarjeta Sanitaria de 9:00 a 11:00 y de 15:00 a 17:30 h., en horario preferente de lunes a viernes.

Corporación
 Administración y Hacienda
 Área de Urbanismo,
 Obras y Servicios
 Bienestar Social
 Consumo
 Cultura
 Deportes
 Desarrollo Local
 Educación
 Juventud
 Medio Ambiente
 Prensa y Comunicación
 Salud Pública
 Seguridad
 Transportes
 Información Adicional
 Asociaciones
 Parroquias
 Direcciones y teléfonos de interés
 Calendario del Contribuyente

HOSPITALES DE REFERENCIA. URGENCIAS

Adultos:

Hospital Puerta de Hierro.

Ginecología y Obstetricia:

Hospital Puerta de Hierro.

CENTROS DE ESPECIALIDADES

■ HOSPITAL PUERTA DE HIERRO

■ CENTRO DE SALUD COLLA- DO VILLALBA

C/ Virgen de la Cabeza (Polígono Los Belgas)

**Teléfonos: 91 850 88 98
91 850 88 63**

Sólo Rayos X, Unidad de Salud Mental y Salud Bucodental.

■ HOSPITAL MADRID-TORRE- LODONES

Avenida Castillo Olivares, s/n.

Teléfonos:

Información / Recepción:
91 267 50 00

Atención al paciente: **91 267 50 18**

Consultas externas: **902 089 800**

Radiología: **902 089 700**



Horario de atención telefónica:

De lunes a viernes de 8:00 a 22:00 h.

Sábados de 8:00 a 15:00 h.

Web:

www.hmhospitales.com

Correo electrónico de atención al paciente:

www.atpaciente.htm@hospitaldemadrid.com

FARMACIAS

■ ENRIQUE GÁLVEZ RUANO

C/ Carlos Picabea, 2.

Teléfono: 91 859 09 31

Correo electrónico:

e-galvez@cofm.es

Horario:

De lunes a domingo, de 9:00 a 21:00 h.

■ PATRICIA VEGA VIEJO FARMACIA – ORTOPEDIA

C/ Señora Sergia, 48-B.

Teléfono/Fax: 91 859 33 62

Teléfono: 91 859 52 11

Horario:

De lunes a sábado, de 9:30 a 21:30 h.

■ NATIVIDAD MARFAGÓN

C/ Real, 41.

Teléfono: 91 859 37 35

Horario:

Todos los días, incluidos domingos y festivos, de 9:30 a 21:30 h.

■ ENRIQUE CASADO VILLACHICA

C/ Jesusa Lara, 15.

Teléfonos /Fax: 91 859 01 01

91 859 53 03

Horarios:

Mañanas,:

De lunes a viernes, de 9:30 a 14:00 h.

Tardes,:

De lunes a viernes de 17:00 a 20:30 h.

Sábados:

mañanas de 10:00 a 14:00 h.

■ MARTA ORTEGA COTO

C/ Huertos, 2 Local 17-A (frente a Supercor)

Teléfono / Fax: 91 854 90 27

Horarios:

De lunes a domingo, de 9:30 a 21:30 h.

Correo electrónico:

torre@farmaciasortegacoto.es

Corporación

Administración y Hacienda

Área de Urbanismo,
Obras y Servicios

Bienestar Social

Consumo

Cultura

Deportes

Desarrollo Local

Educación

Juventud

Medio Ambiente

Prensa y Comunicación

Salud Pública

Seguridad

Transportes

Información Adicional

Asociaciones

Parroquias

Direcciones y teléfonos
de interés

Calendario del Contribuyente

Seguridad

POLICÍA LOCAL

C/ Cudillero, 6.

Teléfonos: 91 856 21 21

**Edificio Seguridad Teléfono:
91 854 92 31**

Fax: 91 856 21 23

Correo electrónico:
policia@ayto-torrelodones.
org

Operatividad:
Se cubren las 24 horas del día.

Servicios que se prestan:
Tráfico, Seguridad, Policía Judicial, Policía Administrativa, Policía Preventiva, Educación Vial, Menores y Unidad Canina.

SERVICIO MUNICIPAL DE PROTECCIÓN CIVIL

Concejalía Delegada de Seguridad Ciudadana.

C/ Cudillero, 6 (Edificio de Seguridad)

Teléfono Oficina: 91 854 92 77

Emergencias: 91 859 39 71

Fax: 91 859 41 41

Correo electrónico:
protecivil@ayto-torrelodones.
org

Operatividad:
Oficina Técnica: De lunes a viernes, de 8:00 a 15:00 h.
Urgencias: Según disponibilidad.
Emergencias: 24 horas.



Servicios que se prestan:

Planes de autoprotección.
Educación y formación a la población.
Prevención de riesgos.
Intervención en situaciones de urgencia y emergencia.

GUARDIA CIVIL DE TORRELODONES

C/ Nuestra Señora del Carmen 1.

**Teléfonos: 91 859 69 90
91 859 69 91**

Teléfono Servicio de Urgencias: 062

■ TEL SERVICIO E INTERVENCIÓN DE ARMAS:

Ha sido trasladado al cuartel de la Guardia Civil de El Escorial.

Teléfono: 91 890 55 10

Horario:

De lunes a viernes 9:00 a 14:00 h.; tardes martes y jueves, de 16:00 a 18:00 h.



Corporación
Administración y Hacienda
Área de Urbanismo,
Obras y Servicios
Bienestar Social
Consumo
Cultura
Deportes
Desarrollo Local
Educación
Juventud
Medio Ambiente
Prensa y Comunicación
Salud Pública
Seguridad
Transportes
Información Adicional
Asociaciones
Parroquias
Direcciones y teléfonos
de interés
Calendario del Contribuyente

TRANSPORTE URBANO

Plaza Constitución, 13.

Teléfono: 91 856 21 00

LÍNEAS URBANAS

Se puede consultar toda la información en la web municipal: <http://www.torrelodones.es/transporte/autobuses-urbanos.html>

■ LÍNEA 1

Estación FFCC-Colonia - Pueblo - Área Homogénea Sur - Pueblo - Colonia

■ LÍNEA 2

Estación FFCC-Colonia - Pueblo - Los Robles - Pueblo - Colonia - Estación FFCC

■ LÍNEA 4

Estación FFCC - Colonia - Pueblo - Los Peñascales (entrada por la Avenida de El Pardo) - Pueblo-Colonia - Estación FFCC

■ LÍNEA 5

Hospital - Área Homogénea Sur (Centro Comercial) - Los Peñascales - Pueblo - Hospital (entrada a Peñascales por Avenida de Los Peñascales)

TRANSPORTE INTERURBANO

COMPAÑÍAS

Larrea, Grupo Avanza

Avenida de los Rosales, 26
(28041 Madrid)



Teléfono de Atención al Cliente:
91 851 55 92

Correo electrónico:
direccion@autobuseslarrea.com

Web:
www.autobuseslarrea.com

Horario de atención al público:
De 6:00 a 15:00 h.

Julián de Castro

C/ Perdiz, 15 (28270 Colmenarejo)

Teléfono: 91 842 46 46
Fax: 91 842 46 56

Correo electrónico:
juliandecastro@juliandecastro-sa.es

Web:
www.juliandecastro-sa.es

LÍNEAS INTERURBANAS

Se puede consultar toda la información en la web del Consorcio Regional de Transportes: www.ctm-madrid.es

■ LÍNEA 610

Torrelodones (Pueblo) - Hoyo de



Corporación

Administración y Hacienda

Área de Urbanismo,
Obras y Servicios

Bienestar Social

Consumo

Cultura

Deportes

Desarrollo Local

Educación

Juventud

Medio Ambiente

Prensa y Comunicación

Salud Pública

Seguridad

Transportes

Información Adicional

Asociaciones

Parroquias

Direcciones y teléfonos
de interés

Calendario del Contribuyente

Manzanares - Colmenar Viejo

■ LÍNEA 611

Madrid - Torrelodones (Pueblo) - Hoyo de Manzanares (por La Berzosa)

■ LÍNEA 611-A

Madrid - Torrelodones (Pueblo) - Hoyo de Manzanares (por Las Colinas)

■ LÍNEA 612

Madrid - Torrelodones (Pueblo) - Los Robles

■ LÍNEA 613

Madrid - Las Rozas - Hospital de Torrelodones.

■ LÍNEA 685

Majadahonda (Hospital Puerta de Hierro) - Las Rozas - Torrelodones - Villalba - Alpedrete - Guadarrama - Navacerrada

■ LÍNEA 686

Madrid - Las Rozas - Torrelodones (Los Peñascales)

■ LÍNEA 686A

Madrid - Las Rozas - Torrelodones (Por Montealegre) - Torrelodones (Los Bomberos) - To-

relodones (Centro Comercial)

■ LÍNEA 631

Madrid - Torrelodones (Colonia) - Galapagar - Colmenarejo.

Ampliación fines de semana (viernes, sábados y festivos tardes por Heron City)

■ LÍNEA 635

Madrid - Torrelodones (Colonia) - La Navata - Galapagar.

■ LÍNEA 684

Madrid - Torrelodones (Pueblo) - Guadarrama - Los Molinos - Cercedilla.



TRANSPORTE NOCTURNO (BÚHO)

■ LÍNEA N602

Madrid - Las Rozas - Torrelodones (Pueblo) - Collado Villalba.

■ LÍNEA N904

Madrid - Torrelodones (Colonia) - Galapagar - Colmenarejo.

TRENES DE CERCANÍAS

RENFE CERCANÍAS

Avenida Ciudad de Barcelona, 8, 3ª (Madrid)

Teléfono: 902 240 202
(Información 24 horas)

OFICINA CLIENTE DE CERCANÍAS

Teléfono: 91 506 61 95
Fax: 91 506 63 67

Horario:

De lunes a viernes, de 9:00 a 14:00 h.

SUGERENCIAS:

contestador 24 horas 91 506 70 67

Horario:

De lunes a jueves, de 9:00 a 14:00 y de 16:00 a 18:30 h.
Viernes laborables de 9:00 a 14:00 h.

Correo electrónico:

clientemadrid@renfe.es

Webs:

Horarios Cercanías Madrid:

www.renfe.com/viajeros/cercanias/madrid/index.html

Horarios nacionales:

www.renfe.com/viajeros/index.html

DEPARTAMENTO DE OBJETOS PERDIDOS:

Teléfono: 91 506 69 69

Horario:

De lunes a jueves de 9:00 a 14:00 y de 16:00 a 18:00 h.
Viernes laborables de 8:00 a 14:00 h.

Correo electrónico:

objetosperdidos@adif.es

LÍNEAS DE CERCANÍAS

■ C3

Aranjuez – Atocha – Sol- Chamartín – El Escorial

■ C-8A

Atocha – Chamartín – Villalba – El Escorial

■ C-8B

Atocha – Chamartín – Villalba – Cercedilla

■ C-10

Villalba – Príncipe Pío – Atocha

– Chamartín – Fuente de la Mora

TAXIS

Plaza del Caño

Avenida de Valladolid, 1.

Teléfono: 91 852 51 01

Taxi Torreldones

Avenida Camino de Valladolid, s/n.

Teléfono: 666 777 555

Correo electrónico:

vrima@hotmail.com

Gran Turismo Torreldones

C/ Nogal, 3, local 1-D

Teléfonos:

Centralita: 91 859 12 48

Móvil: 630 631 462

Fax: 91 859 35 45

Taxis Torreldones

Teléfono: 696 164 132

Correo electrónico:

info@taxistorreldones.com

Taxis en Torreldones

Plaza Caño, s/n

Teléfonos: 717 107 300

699 769 890

Corporación

Administración y Hacienda

Área de Urbanismo,

Obras y Servicios

Bienestar Social

Consumo

Cultura

Deportes

Desarrollo Local

Educación

Juventud

Medio Ambiente

Prensa y Comunicación

Salud Pública

Seguridad

Transportes

Información Adicional

Asociaciones

Parroquias

Direcciones y teléfonos
de interés

Calendario del Contribuyente

Información Adicional

JUZGADO DE PAZ Y REGISTRO CIVIL DE TORRELODONES

C/ Cudillero, 6.

Teléfono: 91 854 92 06

Fax: 91 859 24 06.

Horario de atención al público:

De lunes a viernes, de 9:30 a 14:00 h.

Juez de Paz: José Agustín Maroto Carbonell.

Secretaria: Guadalupe Bartolomé de la O.

NOTARÍAS

■ JUAN LUIS HERNÁNDEZ-GIL MANCHA

C/ Triunfo, 2.

Teléfono: 91 859 57 77

Fax: 91 859 41 74

Horario de atención al público:

De lunes a jueves de 9:00 a 19:00 h., ininterrumpido.
Viernes de 9:00 a 15:00 h.

Correo electrónico:

jhernandezmanc@notariado.org

■ BENITO MARTÍN

Avenida Conde de las Almenas, 2.

Teléfono: 91 859 49 12

Fax: 91 859 43 91 / 49

Horario de atención al público:

De lunes a jueves, de 9:30 a 14:00 h. y de 16.30 a 18:30 h.
Viernes, de 9:30 a 14:00 h.

Correo electrónico:

benito@notaria-torrelozones.com

■ M^a LUISA SAURA FISCHER

Avenida Conde de las Almenas, 2.

Teléfono: 91 859 49 12

Fax: 91 859 43 49

Correo electrónico:

marialuisa@notaria-torrelozones.com

Horario de atención al público:

Mañanas:

De lunes a viernes, de 9:30 a 14:00 h.

Tardes:

De lunes a jueves, de 16:30 a 18:30 h.

REGISTRO DE LA PROPIEDAD

Enrique Amerigo Alonso

Cudillero, 57 (local)

Teléfono: 91 859 35 88

Fax: 91 859 19 99

Correo electrónico:

torrelodones@registrodela propiedad.org

Horario de atención al público:

De lunes a viernes, de 8:00 a 13:00 h. y de 15:00 a 17:00 h.
Sábados, de 8:00 a 13:00 h.

(El Sábado de Semana Santa y los sábados del mes de agosto de 8:00 a 13:00 h.)

SERVICIO DE CORREOS

Oficina de Admisión y Entrega
C/ Los Ángeles, 4.

Teléfono: 91 859 21 25

Horario de atención al público:

De lunes a viernes, de 8:30 a 20:30 h.
Sábados, de 9:30 a 13:00 h.

SERVICIOS:

Correos y telégrafos, buró-fax, recarga de teléfonos móviles, material para envíos postales, Bancorreos, Postal-Express, Chronoexpres 10 y 14, servicio de giros nacional e internacional, pago de recibos, Wester Unión (giros internacionales), sellos filaté-

licos y productos telecor.

Reparto Correo

C/ Manuel Pardo, 20.

Teléfono: 91 859 09 32

MEDIOS DE COMUNICACIÓN

■ LA VOZ DE TORRELODONES Y HOYO DE MANZANARES

C/ Mar Cantábrico, 11.

**Teléfonos: 91 859 09 17
618 27 92 97**

Web:

www.lavozdetorreyhoyo.es

Correos electrónicos:

redaccion@lavozdetorreyhoyo.es

publicidad@lavozdetorreyhoyo.es

Facebook:

facebook.com/lavozdetorrelodonesyhoyodemanzares

Directora: Carmen Roldán.

c.roldan@lavozdetorreyhoyo.es

Redacción: J. Bravo

Editor: Miguel Ángel Estalayo.

m.estalayo@lavozdetorreyhoyo.es

Diseño y maquetación: Domingo Pascual.

Periodicidad: Mensual.

■ TORRELODONES.INFO

www.torrelodones.info

Teléfono/Fax de Redacción:

91 859 39 92

Correo electrónico:

contacto@torrelodones.info

Redes Sociales:

Twitter:

@Torreinfo

Facebook:

www.facebook.com/torrelodones.info

Director: Sebastián Iturrioz.

■ VIVETORRE Y HOYO

C/ Cedro, 8, 15.

Teléfono: 649 899 955

Correo electrónico:

redaccion@vivetorre.com

Web:

www.vivetorreyhoyo.com

Editora: M^a Jesús Gómez de Lara

Director: Joaquín Abad

Redacción: Rosa Rolle Fernández

Diseño y maquetación: Elena Cibrián

Periodicidad: Mensual

Corporación

Administración y Hacienda

Área de Urbanismo,
Obras y Servicios

Bienestar Social

Consumo

Cultura

Deportes

Desarrollo Local

Educación

Juventud

Medio Ambiente

Prensa y Comunicación

Salud Pública

Seguridad

Transportes

Información Adicional

Asociaciones

Parroquias

Direcciones y teléfonos
de interés

Calendario del Contribuyente

ASOCIACIONES CULTURALES

■ AGRUPACIÓN ASTRÓNOMICA DE LA SIERRA DE MADRID (Miembro de AstroFácil)

C/ Nueva, 1, Portal 3, 2º B.

Webs:

www.astrosima.com
www.astrofacil.com

Correo electrónico:

info@astrosima.com

Redes sociales:

A través de la marca AstroFácil:
Facebook, Google+ y Twitter.

Presidente:

Juan Fernández Macarrón

Vicepresidente:

Carlos Anaya.

Teléfono: 696 926 357

■ AGRUPACIÓN CORAL TORRECANTO

Director: Enrique Filiu.

Presidenta: M^a Angélica Neme Rondí.

Teléfono móvil: 600 637 137

Secretaria: Elena Presencio Serrano.

Tesorero: Antonio España Ortega.

Teléfonos:

Karmele Salazar Loyo

649 162 909

José Manuel Palacios Alberti

679 302 404

Correo electrónico:

coro.torrecanto@gmail.com

Web:

www.torrecanto.es

■ ASOCIACIÓN EL TORREZNO

Presidente: Jaime López.

Vicepresidente: Valentín Pardo.

Teléfono: 91 859 14 28

■ ASOCIACIÓN CULTURAL EL LIRIO AZUL

C/ De las Nieves, 3 (Colonia)

Teléfonos: 609 455 968

918 594 808

Presidente: Javier Dorda.

Correo electrónico:

comunicacionellirioazul@gmail.com

Web:

www.lirioazulwaldorf.com

■ ASOCIACIÓN PARA EL FOMENTO DEL ESTUDIO DE LAS MATEMÁTICAS

Avda. Rosario Manzanque, 12.

Presidente: José M^a Martínez López de Letona.

Secretaria: Isabel Lorenzo.

■ ASOCIACIÓN NOROESTE DE MADRID DE ALTAS CAPACIDADES (ANMAC)

Presidenta: Isabel Lorenzo.

Teléfono: 639 447 506

Correo electrónico:

ilbchao@terra.es

Secretaria: Elena Morante.

Teléfono: 619 300 826

Correo electrónico:

nsem.ph1@gmail.com

■ ASOCIACIÓN PEÑA FLAMENCA DE TORRELODONES “EL GÜITO”

Presidenta: M. Esperanza San Román.

Teléfono: 647 861 627

Correo electrónico:

p.elguito@gmail.com

Web:

<https://sites.google.com/site/torrepenaflamenca>

Facebook:

www.facebook.com/pages/Pe%C3%B1a-Flamenca-Torrelo-dones-el-G%C3%BCito/156984164346659

www.facebook.com/profile.php?id=100001108337567

■ ATENEO DE TORRELODONES

Vicepresidenta: Antonella Pinto.
Secretario: Miguel Ángel Mur.
Vicesecretario: Carlos Barrio de Penagos.

Tesorero: Luis Pomed.

Vocales: Melania Sebastián, José Luis Gómez, Pedro Criado, Charo García, Paula Gómez y Juan Antonio Ruiz-Valdepeñas.

Teléfono: 630 379 149

(dejar recado y teléfono de contacto en contestador)

Correo electrónico:

ateneotorre@gmail.com

Web:

www.ateneotorre.es

Redes Sociales:

Twitter: @AteneoTorre

Facebook: <https://www.facebook.com/AteneoDeTorrelodones>

Todos los viernes “lectivos” nos encuentras a las 19:30 h en la Casa de Cultura (preguntar en información)

■ SOCIEDAD CAMINERA DEL REAL DE MANZANARES

Presidente: Ricardo Roquero

Teléfono: 661 488 177

Apartado de Correos: 150 Torrelo-dones

Correos electrónicos:

sociedadcamineradelreal@gmail.com

caminerosdelreal@telefonica.net

Web:

www.sociedadcamineradelreal.org

■ CLUB DE AJEDREZ DE TORRELODONES

C/ Carlos Picabea, 1, 3ª planta.

Correo electrónico:

clubajedrez.torrelodones@gmail.com

Web:

clubajedreztorrelodones.es

■ CORO DE LA ASUNCIÓN DE NUESTRA SEÑORA

Avenida de Valladolid, 26. (Iglesia de la Asunción)

Teléfono: 91 859 12 72

Director: José Luis García Garrido.

Secretario: José Carlos Ruiz.

Correo electrónico:

germangarciadiaz@gmail.com

■ PEÑA LA CUCAÑA DE TORRELODONES

C/ Agapito Martínez, 1.

Persona de Contacto: Luis F. Carcaño.

Corporación

Administración y Hacienda

Área de Urbanismo,
Obras y Servicios

Bienestar Social

Consumo

Cultura

Deportes

Desarrollo Local

Educación

Juventud

Medio Ambiente

Prensa y Comunicación

Salud Pública

Seguridad

Transportes

Información Adicional

Asociaciones

Parroquias

Direcciones y teléfonos
de interés

Calendario del Contribuyente

Teléfonos: 91 859 04 16
91 859 50 97
670 660 076

Correo electrónico:
eduardocucanya@gmail.com
suiliellito@gmail.com

Web:
groups.google.com/group/
lacucanyadetorrelodones

■ TIEMPO DE TEATRO

Teléfono: 630 544 063

Presidente y Director: Jaime Laorden.

Correo electrónico:
raquelato@moviestar.es

■ TIEMPOS MEJORES

C/ Carlos Picabea, 1 - 1ª.

Teléfono: 675 924 870

Presidente: Joaquín Villalba Marset.
Vicepresidente: José Piedrafita.
Secretario: Emilio de la Flor.
Tesorero: Jesús Buitrago.

Correo electrónico:
soterojoaquin@hotmail.com

■ TORREARTE

C/ Carlos Picabea, 3.
Local de ensayos: Avenida Rosario
Manzanegue, 3 (Casa Rosa)

Teléfonos: 607 140 923

Presidente y Director: Carlos Arias.
Correo electrónico:
carlosjmarias@telefonica.net

■ TORRELODONES ASOCIACIÓN CULTURAL INDEPENDIENTE - TACI

Teléfonos: 607 673 977
91 842 90 97

Comisión gestora:
Rafael Mulero Valenzuela.
Marina Magaña Busutil.
Elena Galindo Chacón.

Twitter: @torrolodones

Facebook:
www.facebook.com/taci.to
rrelodones

Blog: culturatorrelodones.blogs
pot.com

Correo electrónico:
torrelodonestaci@gmail.com

■ “TRÁSTULO” (TALLER TEATRO, DANZA Y MÚSICA)

Presidente: Estefanía Morante.

Teléfono: 653 96 93 67

Secretaria: Raquel Abella.

Teléfono: 630 544 063

Tesorera: Laura Operé.

Teléfono: 606 69 29 54

Correo electrónico:
lauraopere@gmail.com

ASOCIACIONES DEPORTIVAS

■ BALONCESTO TORRELODO- NES (AGRUPACIÓN DEPORTI- VA DE TORRELODONES)

Patrocinador equipos Cantera: Espacio
Torrelodones.

Patrocinador Nacional Femenino: Auto-
cares Lorenzo Torrelodones.

Presidente: David García.

Director Ejecutivo: Juan Carlos Foci-
ños Caramés.

Comisión Técnica

Director Técnico: Ivo Simovic.

Coordinador Área Femenina: Otavio
Battaglia.

Coordinador Mini Basket Masculino:
Santiago Maeso.

Coordinador Área Federada: Manuel
Ramírez.

Oficina: Plaza de José María Un-
ceta, 4 y 6.

Teléfono / Fax: 91 859 61 22

Correo electrónico:
info@btorrelodones.com

Web:
www.btorrelodones.com

Equipos Canasta Grande:

1ª División Nacional Femenina, Junior Preferente Masculino, Junior Federado Masculino, Cadete Preferente Masculino A1, Cadete Preferente Masculino A2, Cadete Federado Masculino 97, Cadete Federado Masculino 98, Cadete Preferente Femenino, Infantil Preferente Masculino, Infantil Federado Masculino, Infantil Preferente Femenino, Pre infantil Federado Masculino Negro, Pre infantil Federado Masculino Rojo, Pre infantil Federado Femenino.

Equipos Canasta Pequeña

Benjamín 1er año Federado Masculino; Benjamín 1er año Federado Femenino; Benjamín 2º año Federado Masculino Negro; Benjamín 2º año Federado Masculino Rojo; Benjamín 2º año Federado Femenino; Alevín 1er año Federado Masculino Negro, Alevín 1er Año Federado Masculino Rojo; Alevín 1er año Federado Femenino; Alevín 2º año Federado Masculino Negro; Alevín 2º año Federado Masculino Rojo; Alevín 2º año Federado Femenino.

Escuelas Externas (minibasket y preminibasket) llevadas a cabo por la Fundación Baloncesto y Formación.

Director: Juan Carlos Fociños.

■ ESPELEO CLUB MONTAÑA TORRELODONES

Sociedad para el Estudio de las Ciencias y Técnicas Espeleológicas.

Adscrito a la Federación Madrileña de Espeleología y Descenso de Barrancos.

Presidente: Francisco Manuel Millán.

Dirección: Casa de Juventud.

Teléfono: 619 413 367

Correo electrónico:

espeleoclubtorrelodones@hotmail.es

Web:

www.facebook.com/#!/espeleoclub.torrelodones

■ E.V. RACING

C/ Carlos López-Quesada, 2.

Director: Fernando González-Camino.

Teléfono: 91 859 25 85

Fax: 91 859 33 33

Web:

www.escueladepilotos.com

Correo electrónico:

info@escueladepilotos.com

Corporación

Administración y Hacienda

Área de Urbanismo,
Obras y Servicios

Bienestar Social

Consumo

Cultura

Deportes

Desarrollo Local

Educación

Juventud

Medio Ambiente

Prensa y Comunicación

Salud Pública

Seguridad

Transportes

Información Adicional

Asociaciones

Parroquias

Direcciones y teléfonos
de interés

Calendario del Contribuyente

■ MINIFÚTBOL TORRELODONES

Avenida de Torreldones, 8
(junto a Torreforum)

Presidente: Javier García de Leániz y de la Torre.

Teléfono: 91 859 66 87
(en horario de partidos)

Correo electrónico:

minifutbol.torre@gmail.com
minifutbol@hotmail.com
escuela.minifutbol@gmail.com

Webs:

www.minifutbol.com
www.minifutbol.es
www.minifutbol.org

■ PARAMAX ESCUELA OFICIAL DE BUCEO DE TORRELODONES

Cursos de buceo recreativo PADI, buceo adaptado IAHD, buceo técnico PADI Tec Rec, TDI e IANTD, así como cursos de primeros auxilios en el Polideportivo Municipal de Torreldones

Salidas de fin de semana y viajes de buceo

Teléfono: 649 052 052

Correo electrónico:

info@paramax.es

Web:

www.paramax.es

■ PEÑA ATLÉTICA

Avenida de Valladolid, 28 (Restaurante El Álamo)

Teléfono: 91 859 14 81

Presidente: José María Echave-Sustaeta.

Vicepresidente: Juan Gómez.

Tesorero: Fernando Elízaga.

■ PEÑA REAL MADRID

Bar Plaza. Plaza de la Constitución, 5.

Teléfono: 606 422 550

Presidente: Isidoro Barrios.

Vicepresidente: Damián Pajuelo.

■ TORRELODONES CLUB DE FÚTBOL

Teléfono: 91 854 94 73

Presidente: Javier Gómez.

Vicepresidente 1º: Marifé Sánchez

Secretario: Luis Espelt.

Director Deportivo: Daniel Ruiz,

Teléfono: 658 996 848

Buzón de sugerencias: Polideportivo Municipal, Campo de Fútbol y web.

Escuela Deportiva (ADS): En colaboración con el área de deportes del Ayuntamiento con 2 secciones.

▶ Fútbol 7: Alevines (2), Infantiles (2) y Fútbol 11: Infantil (1) y Cadete (2)

▶ Equipos Federados: Aficionado Preferente (1), Juvenil (2), Cadetes (2), Infantiles (2), Alevines (1), Femenino Absoluto Nacional y Femenino Sub/13 (2)

Correo electrónico:

torreldonescf.administracion@gmail.com

Web:

www.torreldonescf.com

■ CLUB DE BUCEO TORRE DOS O

C/ Cieza, 5.

Teléfonos: 91 859 53 27
646 928 480

Correo electrónico:

918595327@rrsip.jazztel.es

Web:

www.torre2o.com

Director: José Ruiz López.

ASOCIACIONES EMPRESARIALES

■ ASOCIACIÓN EMPRESARIAL DE TORRELODONES

C/ Carnicería, 1.

Presidente: Miguel Ángel Galán Escobar.

Secretario General: Fernando Ramírez Roca.

Tesorera: Amaya García.

Secretaría: Ana Navarro.

Teléfono: 91 859 32 77

Horario de atención al público:

De lunes a viernes, de 10:00 a 14:00 h.

Correo electrónico:

asociación@torrelodonesempresarial.es

Web:

www.torrelodonesempresarial.es

■ CÁMARA OFICIAL DE COMERCIO E INDUSTRIA DE MADRID

Delegación de la Zona Oeste (Torrelodones, Las Rozas y Majadahonda)

C/ Del Faro, 4 (Las Rozas)

Teléfono: 91 634 37 48

Web:

www.camaramadrid.es

Horario de atención al público:

Invierno:

De lunes a jueves, de 9:00 a 17:00 h.

Viernes, de 9:00 a 14:00 h.

Verano:

Del 15 junio al 15 de septiembre, de 9:00 a 14:00 h.

■ FEDECAM NOROESTE

C/ Carnicería, 1.

Teléfono: 91 859 32 77

Correo electrónico:

federacion@fedecamnoroes
te.es

Horario de atención al público:

De lunes a viernes, de 10:00 a 14:00 h.

■ FUNDACIÓN LABORAL SEPI

Campus Los Peñascales.

C/ Javier Enríquez la Orden, 35.

Teléfono: 91 630 15 12

Fax: 91 630 22 42

Correo electrónico:

campus@penascales.com

Web:

www.penascales.com

Corporación

Administración y Hacienda

Área de Urbanismo,
Obras y Servicios

Bienestar Social

Consumo

Cultura

Deportes

Desarrollo Local

Educación

Juventud

Medio Ambiente

Prensa y Comunicación

Salud Pública

Seguridad

Transportes

Información Adicional

Asociaciones

Parroquias

Direcciones y teléfonos
de interés

Calendario del Contribuyente

ASOCIACIONES JUVENILES

■ ASOCIACIÓN DE GUÍAS DE TORRELODONES

Presidenta: Alba Sanz Suárez.

Teléfono: 676 051 575

Correos electrónicos:

guiastorrelodones@hotmail.es (correo del grupo)
guildaguiastorrelodones@hotmail.es (correo de las guías antiguas)

Blog:

guiastorrelodones2009.blogspot.com

■ AVENTAR SOCIOCULTURAL

Presidenta: Encarna López Torres.

Teléfono: 678 756 782

Correo electrónico:

ena68@hotmail.com

■ MINAS MORGUL

Presidente: Ángel Vicente Iglesias de Chiara.

Teléfono: 628 116 386

Correo electrónico:

minasmorgul1@hotmail.com

■ LA MANO DEL CAMALEÓN

Presidente: Luis Fernando Ventura.

Teléfono: 654 822 793

Correo electrónico:

lamanodelcamaleon@gmail.com

ASOCIACIONES DE MUJERES

■ ASOCIACIÓN DE AMAS DE CASA

Presidenta: Mercedes Muñoz.

Teléfono: 91 859 18 60

Correo electrónico:

amasdecasa.torre@hotmail.com

Vicepresidenta: Rosario Fernandez.

Tesorera: Joaquina Santano.

Secretaria: María Ángeles Berlanga.

Vocales: Ana Ruiz Perela y Carmen Merino Huertas.

■ ASOCIACIÓN LA CASITA

Presidenta: Consuelo Gutiérrez.

Teléfono: 91 859 04 06

■ ASOCIACIÓN DE MUJERES PROGRESISTAS DE TORRELODONES Y SIERRA NOROESTE

C/ Javier García de Leániz, 15.

Correo electrónico:

mujerprogtorrelodones@gmail.com

Blog:

blogmujeres.wordpress.com

Ejecutiva:

Presidenta: Rosa Pedromingo.

Teléfono: 91 859 98 34

Correo electrónico:

pedromingoplaza@gmail.com

Vicepresidenta: Dolores Jiménez.

Secretaria: Elena Ramón-Borja.

Tesorera: Narcisa Lopez Guzmán.

Vocales: Elvira Soriano, Caridad Olivares, Mari Cruz Basilio y Maria Luisa Alcanda.

ASOCIACIONES NO GUBERNAMENTALES

■ ASÍ - ASOCIACIÓN POR LA INCLUSIÓN

Presidenta: Ana González Durán.

Teléfono: 699 282 849

Correo electrónico:

asociacionasi@gmail.com

■ APASCOVI Residencia

C/ Santa Emilia, s/n (Los Negrales, Alpedrete)

Directora General: Teresa Sánchez.

Teléfono: 91 850 63 92

Fax: 91 851 66 76

Correos electrónicos:

apascovi@apascovi.org

administración@apascovi.org

Web:

www.apascovi.org

VIVIENDAS TUTELADAS

C/ Dehesa Boyal, s/n (Torrelodones)

Teléfono: 91 859 67 84

Fax: 91 851 66 76

■ ASOCIACIÓN ESPAÑOLA DE LUCHA CONTRA EL CÁNCER

Presidenta Junta Local: Milagros Martín.

Teléfono: 91 859 34 52

■ ASTREA- ICSCE.ORG

C/ Cralos Picabea, 1 - 3ª planta.

Presidenta: Laura Maurelo.

Teléfonos: 91 279 54 80

687 556 518

Fax: 791 34 77

Correo electrónico:

info@astrea-icsce.org

Web:

www.astrea-icsce.org

■ ACCIONES DE FAMILIAS NUEVAS

C/ Espino, 2 (Los Peñascales)

Antonia Contreras y Francisco Sánchez.

Teléfono / Fax: 91 630 38 92

(tardes)

Correo electrónico:

secretaria@familiasnuevas.org

Web:

www.familiasnuevas.org

■ ASOCIACIÓN DE FAMILIAS NUMEROSAS DE TORRELODONES

C/ Nuestra Señora del Carmen, 13.

Presidente: Carlos Finazzi.

Teléfono / Fax: 91 859 64 84

Correo electrónico:

afantorrelodones@yahoo.es

Web:

www.familiasnumerosas.org

■ CÁRITAS (ASESORÍA Y ATENCIÓN SOCIAL)

Contacto: Maribel Hoyos.

Teléfono: 91 859 04 07

C/ José Ramón Fernández Baldor, 2 (Salón de Cáritas)

Corporación

Administración y Hacienda

Área de Urbanismo,
Obras y Servicios

Bienestar Social

Consumo

Cultura

Deportes

Desarrollo Local

Educación

Juventud

Medio Ambiente

Prensa y Comunicación

Salud Pública

Seguridad

Transportes

Información Adicional

Asociaciones

Parroquias

Direcciones y teléfonos
de interés

Calendario del Contribuyente

Horario:

Despacho de atención y ropero, jueves de 10:30 h a 12:30 h.

Teléfono / Fax: 91 859 12 75

■ CENTRO INFANTIL DE TERAPIA Y OCIO (CITO)

Carretera de Galapagar, 37

Teléfono: 91 859 14 97

Correo electrónico:

citocoop@hotmail.com

Web:

www.citocentro.org

■ COJIMANCOS

Presidente: Miguel Ángel Martínez.

Teléfono: 609 819 062

Web:

www.cojimancos.com

Correo electrónico:

info@cojimancos.com

cojimancos@wanadoo.es

Blog: cojimancosentorre.blogspot.com.es/

■ CLUB ROTARIO

Presidente: Manuel Trigo.

**Teléfonos: 649 19 26 96
91 859 31 23**

Correo electrónico:

trigoma22@telefonica.net

Web:

www.rotaryspain.org

ASOCIACIONES DE PADRES

■ APA COLEGIO SAN IGNACIO

Presidenta: Mireya Vernis.

Vicepresidenta: Sonsoles Bento.

**Teléfonos: 91 859 19 19
91 854 49 89**

■ APA COLEGIO EL PEÑALAR

Presidenta: Elena García del Real.

Teléfono: 902 252 272

Correo electrónico:

apapenalar@hotmail.com

■ APA IES DIEGO VELÁZQUEZ

Presidenta: Isabel Pérez Van Kappel.

Teléfono: 91 859 04 05

■ AMPA EI TOMILLAR

Presidenta: Ana Lucas Prieto.

Teléfono: 91 859 28 93

Correo electrónico:

ampa.eltomillar@gmail.com

Blog:

padresdeltomillar.blogs.com

■ “EL ROMERAL” AMPTA CEIP NTRA. SRA. DE LOURDES

Presidente: Ángel Velasco.

Correo electrónico:

ampa.lourdes@gmail.com

Web:

www.fapaginerdelosrios.org/
ampaelromeral

■ “LA TORRE” AMPTA CEIP LOS ÁNGELES

Pza. José M^a Unceta, 2. Primera planta, edificio de dirección.

Horario de atención:

Lunes de 16:00 a 17:00 h.

Presidenta: Sonia Pueyo Arráez.

Correo electrónico:

amptalatorre@gmail.com

Web:

www.amptalatorre.es

■ “LA COLINA” AMPTA CEIP EL ENCINAR

Presidenta: Patricia Díaz Yagüe.

Teléfono: 652 850 008

Correo electrónico:
amptaelencinar@hotmail.es

ASOCIACIONES POLÍTICAS

■ ACTÚA

Agrupación de Ciudadanos de Torrelodones por Una Alternativa

C/ José María Moreno 4, 2º B.

Teléfono: 660 978 249

Correo electrónico:
info@actuatorre.org

Web:
www.actuatorre.org

Facebook:
actÚa-Torrelodones

Junta Directiva:

Presidente: Miguel Ángel Mur Capelo

Secretario General: Rubén Díaz López.

Secretario de Organización: Pablo Nogales Jaro.

Tesorero: Ángel Velasco Piñan.

■ IZQUIERDA UNIDA

Teléfono: 636 825 013

Web:
www.iutorrelodones.es

Correo electrónico:
amigosiutorrelodones@hotmail.com

Facebook:
AmigosdelUTorrelodones

Coordinadora: Esmeralda Gonzalvo.

Tesorero: José Manuel Esteban.

Secretario de Organización: José Luis Redondo.

■ PARTIDO POPULAR, PP

Plaza de Epifanio Velasco, 7. Local 2.

Teléfonos: 91 859 63 74

Correo electrónico:
comunicacion@popularestorrelodones.com

Redes Sociales:

Facebook:
<http://facebook.com/pptorrelodones>

Twitter:
@popularestorre

■ PARTIDO SOCIALISTA OBRERO ESPAÑOL, PSOE

Casa del Pueblo, C/ Jesusa Lara, 18 (La Pirámide, local 12)

Teléfono: 669 692 593

Web:
torrelodones.psoe.es

Corporación

Administración y Hacienda

Área de Urbanismo,
Obras y Servicios

Bienestar Social

Consumo

Cultura

Deportes

Desarrollo Local

Educación

Juventud

Medio Ambiente

Prensa y Comunicación

Salud Pública

Seguridad

Transportes

Información Adicional

Asociaciones

Parroquias

Direcciones y teléfonos
de interés

Calendario del Contribuyente

Correo electrónico:
info@noticiasdetorrelodones.
org

Redes Sociales:
Facebook: PSOE Torrelodones
Twitter: PSOE_Torre

Comisión Ejecutiva Local:
Secretario General: J. Antonio Ruiz
Valdepeñas.
Secretario de Organización y Estrategia:
Guillermo Martín Jiménez.
Secretaria de Política Municipal y Servi-
cios Públicos: Cruz Calle Basildo.
Secretaria de Administración y Comunica-
ción: Yolanda Romero Esteban.
Secretaria de Asociaciones, Participación
e Igualdad: Violeta Zayas.

Secretario de Militantes y Juventud:
Iñaki Santamaría.

Secretaria de Expertos en Vida: Isabel
Casado Trinchant.

Secretario de Desarrollo Sostenible: Ja-
vier Serrano.

Vocales: Raimundo Fisac, Rosa
Nguyen, David Tirado.

■ VECINOS POR TORRELODONES

C/ Darro, 4.

Apartado de Correos: 5 (28250)

Teléfono: 671 705 344

Correo electrónico:
info@vecinosportorrelodones.
.org

Web:
www.vecinosportorrelodones.
.org

Facebook:
“Vecinos por Torrelodones”

Presidenta: Elena Biurrun Sainz de
Rozas.

Vicepresidente: Ángel Guirao de
Vierna.

Secretaria: Andrea Giraldez Hayes.
Tesorero: Fernando Valtueña Ga-
llego.

ASOCIACIONES RELIGIOSAS

■ COFRADÍA DE LA PARROQUIA DE LA ASUNCIÓN DE NUESTRA SEÑORA

**Cofradía Hermandad del Santo
Cristo y la Dolorosa**

Presidente y Hermano Mayor: Amador
Arriaga.

Vicepresidenta y Hermana Mayor: Mer-
cedes Muñoz Martín.

Secretario de la Hermandad: José Ma-
nuel Ojea.

Teléfono: 91 859 12 72

■ COFRADÍAS DE LA PARROQUIA DE SAN IGNACIO DE LOYOLA

**Cofradía Nuestro Padre Jesús
Nazareno**

Hermano Mayor: Pablo Tornos.

Teléfono: 91 859 32 32

■ COFRADÍA GLORIOSO CRISTO DE LOS FAROLES

Hermano Mayor: Enrique Casado.

Teléfono: 619 520 814

■ COFRADÍA CRISTO YACENTE

Hermano Mayor: Jesús Urosa.

Teléfono: 91 859 03 22

■ COFRADÍA NUESTRA SEÑORA DE LOS DOLORES

Hermano Mayor: Eduardo Herreros.

Teléfono: 91 854 11 92

■ COFRADÍA DE LA VIRGEN DEL CARMEN

Presidenta: Meli Martínez.

Teléfono: 91 859 49 43

ASOCIACIONES DE VECINOS

■ ASOCIACIÓN ESPAÑOLA DE ANGIOEDEMA FAMILIAR.

C/ Las Minas, 6.

Teléfono: 629 477 566

Presidenta: Sara L. Smith.

Correo electrónico:

info@angioedema-aedaf.org

Web:

www.angioedema-aedaf.org

■ AVANZA TORRELODONES

Asociación para la defensa de los animales.

Web:

www.avanzatorrelodones.org

Entidad Colaboradora de la Comunidad de Madrid.

Correo electrónico:

avanza@avanzatorrelodones.org

Teléfonos: 629 012 135

609 731 208

609 146 904

OTRAS ASOCIACIONES

■ ASOCIACIÓN ARCILLA POLIMÉRICA DE ESPAÑA

Presidenta: Natalia García de Leániz.

Vicepresidenta: Almudena Antelo.

Correo electrónico:

info@asociacionape.com

Web:

asociacionape.com

■ ASOCIACIÓN GASTRONÓMICA EL LODÓN

Presidente: Alberto Vázquez Díaz de Tuesta

Teléfono: 902 747 978

Web:

sociedadgastronomicaellodon.blogspot.com/

Correo electrónico:

gastronomicatorrelodones@gmail.com

Corporación

Administración y Hacienda

Área de Urbanismo,
Obras y Servicios

Bienestar Social

Consumo

Cultura

Deportes

Desarrollo Local

Educación

Juventud

Medio Ambiente

Prensa y Comunicación

Salud Pública

Seguridad

Transportes

Información Adicional

Asociaciones

Parroquias

Direcciones y teléfonos
de interés

Calendario del Contribuyente

PARROQUIA DE LA ASUNCIÓN DE NUESTRA SEÑORA

Camino de Valladolid, 26.

Párroco: D. Miguel Antonio Ruiz.

Teléfono Despacho Parroquial:
91 859 12 72

Correo electrónico:
pasuntorre@telefonica.net

Web:
www.parroquiatorrelodones.com

Horario de atención al público:

Lunes y miércoles de 20:30 a 21:30 h.

Jueves y sábados, de 10:00 a 11:30 h.

Cáritas: Miércoles de 18:30 a 20 h.

Horario de misas:

Horario de invierno:

De lunes a sábados:

9:00 y 20:00 h.

Vísperas de festivos:

9:00 y 20:00 h.

Domingos y festivos:

10:00, 11:00, 12:00, 13:00, 19:00 y 20:00 h.

Rosario: lunes a domingo a las 19:30 h.

Horario de verano (junio, julio y agosto):

De lunes a viernes:

9:00 y 20:00 h.

Sábados y vísperas de festivos:

9:00 y 21:00 h.

Domingos y festivos: 10:00, 11:00, 12:00, 13:00 h. (salvo julio y agosto); 20:00 y 21:00 h. (junio también a las 13:00 h.)

El resto de los horarios de las demás actividades se encuentran reflejados en la Hoja Parroquial.

PARROQUIA SAN IGNACIO DE LOYOLA

Iglesia San Ignacio de Loyola

Paseo de Vergara, 5.

Iglesia de Nuestra Señora del Carmen

Carretera de Galapagar, s/n.

Párroco: D. Gabriel María García Serrano.

Teléfono Despacho Parroquial:
91 859 12 75

Casa Sacerdotal: 91 859 03 02

Correo electrónico:

sanignaciotorre@archimadrid.es

Web:

www.parroquiasanignacio.com

Horario despacho parroquial:

Lunes y viernes: de 10:00 a 13:00 h.

Martes y jueves: de 18:30 a 20:00 h.

Horario de misas:

Horario de invierno (de octubre a mayo):

Laborables (de lunes a viernes): 9:30 y 19:30 h. en San Ignacio.

Sábados: 10:00 h. en San Ignacio y 19:30 h. en el Carmen.

Domingos y festivos: 10:00 h. en el Carmen, 11:15; 12:30 y 19:30 h. en San Ignacio.

Horario de verano (de junio a septiembre):

Laborables (de lunes a viernes): 9:30 h. en San Ignacio y 20:30 h. en el Carmen.

Sábados: 10:00 h. en San Ignacio y 20:30 h. en el Carmen.

Domingos y festivos: 10:00 h. en el Carmen; 11:15 h.; 12:30 h. y 20:30 h. en San Ignacio

Exposición del Santísimo: jueves de 19:30 a 20:30 h. (en el Carmen)

Exposición del Santísimo 24 horas: todos los jueves desde las 10:00 h. hasta los viernes a las 9:30 h., en la capilla de San Ignacio.

Rezo de laudes: De lunes a viernes, 9:10 h.



CÁRITAS (ASESORÍA Y ATENCIÓN SOCIAL)

Contacto: Maribel Hoyos.

Teléfono: 91 859 04 07

C/ José Ramón Fernández Baldor, 2 (Salón de Cáritas)

Horario:

Despacho de atención y ropero, jueves de 10:30 a 12:30 h.

Teléfono / Fax: 91 859 12 75

RESIDENCIA PARROQUIAL SANTA MARÍA DE LOS ÁNGELES

C/ Monte Cristina, 6.

Teléfono: 91 859 38 41

Misas:

miércoles y domingos, a las 17:30 h. en invierno y a las 18:30 h. en verano.

IGLESIA DE LA MERCED

C/ Gabriel Enríquez de la Orden, 33 (Los Peñascales)

Padre: D. Jesús Ibáñez.

Teléfono: 91 630 05 81

Fax: 91 630 34 23.

Horario de misas:

Horario de invierno (de octubre a marzo):

Domingos: 10:00, 12:00, 13:00 y 19:00 h.

Sábados, víspera de festivos y días laborables: 19:00 h.

Horario de verano (de abril a septiembre):

Domingos: 10:00, 12:00, 13:00 y 20:00 h.

Sábados, víspera de festivos y días laborables: 20:00 h.

Hospedería:

60 literas individuales, 40 habitaciones dobles.

Corporación

Administración y Hacienda

*Área de Urbanismo,
Obras y Servicios*

Bienestar Social

Consumo

Cultura

Deportes

Desarrollo Local

Educación

Juventud

Medio Ambiente

Prensa y Comunicación

Salud Pública

Seguridad

Transportes

Información Adicional

Asociaciones

Parroquias

*Direcciones y teléfonos
de interés*

Calendario del Contribuyente

GESTIÓN	DIRECCIÓN	TELÉFONO
Alcantarillado	Plaza de la Constitución, 2 - 1ª	91 856 21 48
Apertura (licencias)	Plaza de la Constitución, 2 - 1ª	91 856 21 41
Asistente Social	Avenida de la Dehesa, 63	91 856 21 50 91 856 21 51
Basuras	C/ Carlos Picabea, 1	91 856 21 34
Cementerio. Concesión Fosas y Nichos	Memora Servicios Funerarios	91 490 67 10 902 23 11 32 91 859 50 10
Certificado Defunción (Juzgado de Paz)	C/ Cudillero, 6	91 854 92 06
Correos	C/ Los Ángeles, 4	91 859 21 25
Delegación de Hacienda	C/Plaza de Segovia, 1 (El Escorial)	91 896 9 900
Denuncias (Guardia Civil)	C/ Nuestra Señora del Carmen, 1	91 859 69 90
DGT Madrid	C/ Arturo Soria, 143	91 301 85 00
DNI y Pasaporte (Cita previa)	Camino de las Huertas, 36 (Comisaría Pozuelo) www.citapreviadnie.es	902 247 364
Emergencias Comunidad de Madrid		112
Empadronamiento	Plaza Constitución, 2	91 856 21 01
Fe de Vida (Juzgado de Paz)	C/ Cudillero s/n.	91 854 92 06
Gas Natural (Urgencias)		900 750 750
Guardia Civil	C/ Nuestra Señora del Carmen, 1	91 859 69 90
Hotel Torrelodones	C/ Sama de Langreo, 6	91 840 66 06
Impuestos Municipales(Tesorería)	Plaza Constitución, 12	91 856 21 30
INEM Villalba (Inscripción, renovar la tarjeta del paro, información sobre cursos y ofertas de trabajo)	Piedrahíta, 42	91 850 38 88 91 850 02 70
INEM Villalba (Solicitar prestaciones, ayudas y subsidios)	Avenida Juan Carlos I, 35	91 849 74 20 91 849 74 21

GESTIÓN	DIRECCIÓN	TELÉFONO
ITV Las Rozas	Ctra. N-VI, Km. 20,400	91 637 71 61
ITV Villalba	El Romeral, 3 (Ctra. N VI, Km. 37,600)	91 851 16 87
Licencias Obras (Urbanismo)	Plaza de la Constitución, 2 - 1ª	91 856 21 41
Matrimonios Civiles (Juzgado de Paz)	C/ Cudillero, 6	91 854 92 06
Mayores (Asistencia)	Avenida de la Dehesa, 63 (Servicios Sociales)	91 856 21 50 91 856 21 51
Naturaleza (Protección)	C/ Carlos Picabea, 1	91 856 21 34
Notaría	Benito Martín Avenida Conde de las Almenas, 2	91 859 49 12
Notaría	Juan Luis Hernández-Gil Mancha C/ Triunfo, 2 (Colonia)	91 859 57 77
Notaría	Mª Luisa Saura Fischer Avenida Conde de las Almenas, 2.	91 859 49 12
Parques y Jardines (Medio Ambiente)	C/ Carlos Picabea, 1	91 856 21 34
Policía Local (Seguridad Ciudadana)	C/ Cudillero, 6	91 856 21 21 91 854 92 31
Protección Civil	C/ Cudillero, 6	91 854 92 77
Registro de la Propiedad (Torrelodones)	C/ Cudillero, 57- 59 (Los Bomberos)	91 859 35 88
Registro de la Propiedad nº 1	Juan de Leyva, 8-A, bajo. San Lorenzo de El Escorial	91 896 92 70
Registro de la Propiedad nº 2	C/ del Rey, 28 San Lorenzo de El Escorial	91 890 22 61
Registro de la Propiedad nº 3	C/ Juan de Leyva, 8, 1º San Lorenzo de El Escorial	91 890 18 61
Tanatorio Municipal (Torrelodones) Memora Servicios Funerarios	Joaquín Ruiz Jiménez s/n	91 490 67 10 902 23 11 32 91 859 50 10
Taxis	Plaza del Caño	Plaza del Caño
Urbanismo	Plaza de la Constitución, 2, 1ª	91 856 21 41

IVTM (Impuesto de vehículos de tracción mecánica)

Abril							Mayo							Junio							Julio							
L	M	X	J	V	S	D	L	M	X	J	V	S	D	L	M	X	J	V	S	D	L	M	X	J	V	S	D	
1	2	3	4	5	6	7			1	2	3	4	5							1	2							
8	9	10	11	12	13	14	6	7	8	9	10	11	12	3	4	5	6	7	8	9	1	2	3	4	5	6	7	
15	16	17	18	19	20	21	13	14	15	16	17	18	19	10	11	12	13	14	15	16	8	9	10	11	12	13	14	
22	23	24	25	26	27	28	20	21	22	23	24	25	26	17	18	19	20	21	22	23	15	16	17	18	19	20	21	
29	30						27	28	29	30	31			24	25	26	27	28	29	30	22	23	24	25	26	27	28	
																					29	30	31					

- **Período de pago voluntario:** 15 de abril a 1 de julio de 2013
- **Período de pago con 5% de recargo ejecutivo:** 2 a 31 de julio de 2013

Domiciliados: cargo en cuenta el 20 mayo de 2013

IBI (Impuesto de Bienes Inmuebles) URBANA, RÚSTICA y de BICE. BASURA DOMICILIARIA. TASA DE RECOGIDA DE BASURA (Establecimientos comerciales). IAE (Impuesto de Actividades Económicas)

Septiembre							Octubre							Noviembre							Diciembre								
L	M	X	J	V	S	D	L	M	X	J	V	S	D	L	M	X	J	V	S	D	L	M	X	J	V	S	D		
						1		1	2	3	4	5	6							1	2	3							1
2	3	4	5	6	7	8	7	8	9	10	11	12	13	4	5	6	7	8	9	10	2	3	4	5	6	7	8		
9	10	11	12	13	14	15	14	15	16	17	18	19	20	11	12	13	14	15	16	17	9	10	11	12	13	14	15		
16	17	18	19	20	21	22	21	22	23	24	25	26	27	18	19	20	21	22	23	24	16	17	18	19	20	21	22		
23	24	25	26	27	28	29	28	29	30	31				25	26	27	28	29	30	23	24	25	26	27	28	29			
30																				30	31								

- **Período de pago voluntario:** 2 de septiembre a 20 de noviembre de 2013
- **Período de pago con 5% de recargo ejecutivo:** 21 de noviembre a 20 de diciembre de 2013

Domiciliados: cargo en cuenta el 21 de octubre de 2013

Sistema especial de pago de IBI:

1er plazo: cargo en cuenta el 1 de julio de 2013

2º plazo: cargo en cuenta el 20 de noviembre de 2013