



Un año más, el último de esta legislatura, está disponible la nueva edición de la Guía Municipal de Servicios de Torrelodones, donde se incluyen las novedades y se ha actualizado para dar información precisa a los usuarios.

Como siempre, el interés de esta Guía no es otro que el de ofrecer información, ordenada y actualizada, de los servicios sociales, administrativos, económicos, culturales, deportivos y de ocio de nuestra localidad, así como toda la extensa oferta comercial para que todos los ciudadanos y visitantes de nuestro municipio puedan disfrutar.

Torrelodones está en permanente transformación, y con esta guía podrás descubrir un pueblo lleno de vida en el que sus asociaciones, grupos culturales y deportivos nos invitan a la participación ciudadana.

Como en años anteriores, incluimos una guía de itinerarios de caminos, sendas y patrimonio histórico para que todos los habitantes de Torrelodones tengan conocimiento del gran patrimonio histórico y cultural que se concentra en su territorio.

Finalmente quiero agradecer a las empresas y comercios que nos han ayudado para hacer posible la realización de esta nueva edición de la guía.

Elena Biurrun Saiz de Rozas
Alcaldesa de Torrelodones

Edita:
Ayuntamiento de Torrelodones

Alcaldesa Presidenta:
Elena Biurrún

Comité de Medios Municipales de Comunicación:
Presidente: Ángel Guirao de Vierna, Concejal de
Comunicación y Atención al Vecino
Vicepresidenta: Paula Sereno, Concejala del PP
Vocal: Guillermo Martín, Representante del Grupo PSOE
Vocal: Patricia Díaz, Representante del Grupo acTÚa

Dirección:
Paloma Bejarano
e-mail: revista@ayto-torrelodones.org

Redacción:
Paloma Bejarano
e-mail: revista@ayto-torrelodones.org

José Luis Castilla
e-mail: revistatorre@ayto-torrelodones.org

Maquetación:
Rosa Orozco
e-mail: omdisenio@ayto-torrelodones.org

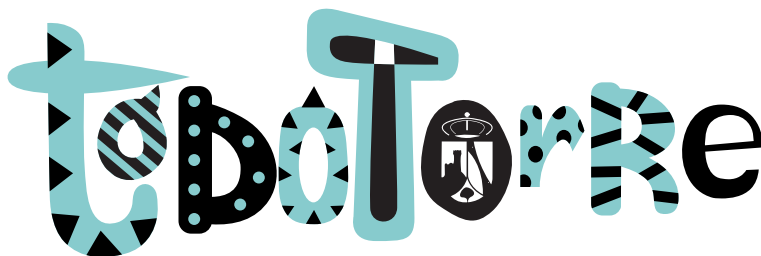
Diseño:
Idea Hotel.
www.ideahotel.es
info@ideahotel.es

Imprime:
Editorial MIC
www.editorialmic.com
Tlf: 902 271 902

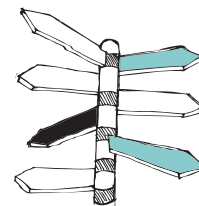
Distribuye:
Publicidad Comercial 2004 S.L.
info@publicidadcomercial.com

Distribución gratuita.
Tirada: 8.500 ejemplares.

Dirección:
Revista Municipal.
Plaza de la Constitución, 12 - 2ª Planta.
Edificio de Servicios Económicos.
28250 - Torrelodones
Teléfono: 91 859 29 05
web: www.torrelodones.es/comunicacion/
revista/revistas-antiguas



Índice



Corporación

Alcadesa Presidenta • Concejalías **8** Grupo Municipal Partido Popular • Grupo Municipal Vecinos por Torrelodones • Grupo Municipal Partido Socialista Obrero Español • Grupo Municipal acTÚa **9**

Administración

Secretaría. Registro. Padrón. Contratación • Intervención • Tesorería • Archivo Histórico Municipal • Punto de Información Catastral **11**

Bienestar Social

Servicios Sociales **13** Servicio de Información, Valoración y Orientación • Unidad Administrativa **14** Centro de Mayores (Dependiente Concejalía de Servicios Sociales) • Residencias Contratadas **15**

Consumo

Oficina Municipal de Consumo **17**

Cultura

Casa de Cultura • Taquilla Teatro Bulevar • Actividades **19** Escuela Municipal de Música y Danza “Antón García Abril” **20** Talleres • Bibliotecas

Municipales **21**

Deporte

Servicio Municipal de Deportes - Polideportivo Municipal **23** Centro de Natación Torrelodones. Piscina Cubierta • Padel People Torrelodones **25**

Desarrollo Local

Concejalía de Desarrollo Local • Torreforum **27**

Educación

Concejalía de Educación • Escuela Infantil Municipal “Las Ardillas” • Escuela Infantil “El Tomillar” • CEIP los Ángeles • CEIP Nuestra señora de Lourdes **29** CEIPSO El Encinar • CC San Ignacio de Loyola • CE El Peñalar • Escuela Municipal de Idiomas (EMIT) **30** Centro de Educación de personas Adultas “Almaján” • Educación de Adultos de Torrelodones • Programas Profesionales de Modalidad General • Encuadernación Artesanal de Libros • IES Diego Velázquez • Escuela de Pensamiento Matemático “Miguel de Guzmán” **31**

Juventud

Zona Joven Torreforum **33**

Medio Ambiente

Concejalía de Medio Ambiente **35** Servicio de Desratización y Desinsectación • Comunicaciones y Autorizaciones • Campañas **37**

Urbanismo y Obras y Servicios

Área de Urbanismo **39** Área de Obras y Servicios • Servicios Funerarios **40**

Prensa y Comunicación

Concejalía de Comunicación • Medios de Comunicación Municipales **42** Otros Medios de Comunicación **43**

Salud Pública

Centro de Salud Torrelodones **45** Hospitales de referencia. Urgencias • Centros de Especialidades • Hospital Madrid-Torrelodones • Gabinete Psicoterapéutico Municipal (infanto juvenil) • Farmacias **46**

Seguridad

Concejalía de Seguridad • Policía Local • Servicio Municipal de Protección Civil • Guardia Civil de Torrelodones **48**

Transportes

Transporte Urbano • Transporte Interurbano **50** Trenes de Cercanías • Taxis **51**

Información Adicional

Juzgado de Paz y Registro Civil de Torrelodones • Notarías • Registro de la Propiedad • Servicio de Correos **53**

Asociaciones

Asociaciones Culturales **55** Asociaciones Deportivas **57** Asociaciones Empresariales **59** Asociaciones Juveniles • Asociaciones de Mujeres **60** Asociaciones No Gubernamentales • Asociaciones de Padres **61** Asociaciones Políticas **62** Asociaciones Religiosas • Asociaciones de Vecinos • Otras Asociaciones **63**

Parroquias

Parroquia de la Asunción de Nuestra Señora • Parroquia de San Ignacio de Loyola **65** Iglesia de la Merced **66**

Teléfonos de Interés

Concejalías • Grupos Políticos Municipales • Administración • Servicios Municipales **68** Servicios • Cultura • Educación y Juventud **69** Deportes • Farmacias • Seguridad • Transporte • Residencias de Mayores Concertadas • Medios de Comunicación **70** Asociaciones Empresariales • Partidos Políticos • Parroquias • Sanidad **71**

Calendario Fiscal

Calendario fiscal **73**

CORPORACION





Elena Biurrun
Alcaldesa



Gonzalo Santamaría
Primer Teniente de Alcaldesa



Santiago Fernández
Segundo Teniente de Alcaldesa



Raquel Fernández
Tercera Teniente de Alcaldesa



Luis Collado
Cuarto Teniente de Alcaldesa



Rosa Rivet
Quinta Teniente de Alcaldesa



Carlos Beltrán
Sexto Teniente de Alcaldesa



Ángel Guirao
Séptimo Teniente de Alcaldesa



Celia Martín
Concejala de Nuevas Tecnologías



Javier Laorden
Portavoz



Myriam Aguirre
Concejal



Rodolfo del Olmo
Concejal



Isabel Ruíz-Tarazona
Concejal



Arturo Martínez
Concejal



Paula Sereno
Concejal



Guzman Ruíz-Tarazona
Concejal



Mª Luisa Iglesias
Concejal



Rocío Lucas
Concejal



Dolores Gaviño
Concejal



Juan I. Díaz Bidart
Concejal



Rubén Díaz
Concejal

· Alcaldesa- Presidenta

Ilma. Sr^a. D^a. Elena Biurrún.

Plaza de la Constitución, 1.

Teléfono: 91 856 21 12

Fax: 91 859 55 28

Correo electrónico:

alcaldesa@ayto-torrelodones.org

Horario de atención al público: de lunes a viernes, previa petición de hora.

Horario de atención de secretaría de Alcaldía: de lunes a viernes, de 7:30 a 15:00 h.

Correos electrónicos:

alcaldia@ayto-torrelodones.org

secre.alcalde@ayto-torrelodones.org

· Concejalias

Primer Teniente de Alcaldesa y Portavoz. Concejala Delegada de Régimen Interior, Seguridad, y Educación y Participación Ciudadana.

D. Gonzalo Santamaría Puente.

Plaza de la Constitución, 1.

Teléfono: 91 856 21 12

Fax: 91 859 55 28

Correos electrónicos:

concejalia-seguridad@ayto-torrelodones.org

educacion@ayto-torrelodones.org

Horario de atención al público: de lunes a viernes, previa petición de hora.

Segundo Teniente de Alcaldesa. Concejala Delegada de Medio Ambiente, Vivienda, Urbanismo, Infraestructuras Públicas, Obras y Servicios, y Participación Ciudadana.

D. Santiago Fernández Muñoz.

Plaza de la Constitución, 2 - 1^a.

Teléfono: 91 856 21 41

Fax Urbanismo: 91 856 21 42

Fax Medio Ambiente: 91 859 41 91

Correos electrónicos:

concejalia-urbanismo@ayto-torrelodones.org

concejalia-medioambiente@ayto-torrelodones.org

Horario de atención al público: martes y jueves, de 8:15 a 14:45 h.

Tercer Teniente de Alcaldesa. Concejala Delegada de Servicios Sociales, Desarrollo Local y Participación Ciudadana.

D^a Raquel Fernández Benito.

Plaza de la Constitución, 1.

Teléfono: 91 856 21 12

Fax: 91 859 55 28

Correos electrónicos:

concejalia-ssociales@ayto-torrelodones.org

concejalia-desarrollolocal@ayto-torrelodones.org

Horario de atención al público: de lunes a viernes, previa petición de hora.

Cuarto Teniente de Alcaldesa. Concejala Delegada de Hacienda,

Personal, Contratación y Participación Ciudadana.

D. Luis Ángel Collado Cueto.

Plaza de la Constitución, 12 - 1^a.

Teléfono: 91 856 21 26

Fax: 91 856 21 27

Correo electrónico:

concejalia-hacienda@ayto-torrelodones.org

Horario de atención al público: martes, jueves y viernes, previa petición de hora.

Quinto Teniente de Alcaldesa. Concejala Delegada de Cultura, Relaciones Internacionales y con la Unión Europea y Participación Ciudadana.

D^a. Rosa Rivet Sánchez.

Avenida Rosario Manzanique, 1.

Teléfonos: 91 859 06 46

Fax: 91 859 25 13

Correo electrónico:

concejalia-cultura@ayto-torrelodones.org

Horario de atención al público: de lunes a viernes, previa petición de hora.

Sexto Teniente de Alcaldesa. Concejala Delegada de Actividad Física, Deportes, Juventud, Fiestas y Participación Ciudadana.

D. Carlos Beltrán Castellón.

Plaza de la Constitución, 1.

Teléfono: 91 856 21 12

Fax: 91 859 55 28

Correos electrónicos:
concejalia-deportes@ayto-
torrelodones.org
casajuventud@ayto-torrelodones.
org

Asunto Fiestas:
secre.alcalde@ayto-
torrelodones.org

Horario de atención al público: lunes
y jueves, previa petición de hora.

Séptimo Teniente de Alcaldesa. Concejal Delegado de Comunicación, Relaciones Públicas, Atención al Vecino y Participación Ciudadana.

D. Ángel Guirao de Vierna.

Plaza de la Constitución, 12 - 2ª.

Teléfono: 91 859 29 05

Fax: 91 856 21 54

Correo electrónico:

concejalia-comunicacion@ayto-
torrelodones.org

Horario de atención al público:
martes, miércoles y viernes, previa
petición de hora.

Concejala Delegada de Nuevas Tecnologías y Participación Ciudadana.

D. Celia Martín Martínez.

C/ Carlos Picabea 1 - 2ª.

Teléfono: 91 856 21 36

Fax: 91 856 21 37

Correo electrónico:

concejalia.informatica@ayto-
torrelodones.org

Horario de atención al público: de
lunes a viernes, previa petición de
hora.

- Grupo Municipal Partido Popular

Concejales: Javier Laorden
Ferrero (portavoz), Myriam Aguirre
Cavero, Rodolfo del Olmo López
(portavoz adjunto), Mª Luisa
Iglesias Rial, Isabel Ruiz-Tarazona
Díaz, Paula Sereno Guerra,
Arturo Martínez Amorós (portavoz
adjunto), Guzmán Ruiz-Tarazona
Díaz, Rocío Lucas Sánchez y Mª
Dolores Gaviño Cabo.

Plaza de la Constitución, 12 - 1ª.

Teléfonos: 91 856 21 58 y
699 96 56 99

Correo electrónico:

pp.torre@ayto-torrelodones.org

Horario de atención al público: de
lunes a viernes de 10:00 a 14:00 h.

Web:

www.popularestorrelodones.com

Redes Sociales:

Facebook: facebook.com/
pptorrelodones

Twitter: @popularestorre

Twitter: @popularestorre

- Grupo Municipal Vecinos por Torrelodones

Concejales: Elena Biurrun
(Presidenta), Gonzalo Santamaría
(Portavoz), Santiago Fernández,
Raquel Fernández, Luis Collado,
Rosa Rivet, Carlos Beltrán, Celia
Martín Martínez y Ángel Guirao.

Plaza de la Constitución, 12 - 2ª.

Teléfono: 606 613 282

Correo electrónico:

vecinos.torre@ayto-torrelodones.org

Web:

www.vecinosportorrelodones.org

Blog:

blog.vecinosportorrelodones.org

Redes Sociales:

Facebook: Vecinos por
Torrelodones

Twitter: @vxtorrelodones

- Grupo Municipal Partido Socialista Obrero Español

Concejal: Juan D. Bidart

Plaza de la Constitución, 12 - 2ª.

Teléfono: 91 859 14 11

Correo electrónico:

psoe.torre@ayto-torrelodones.org

Web: www.torrelodones.psoe.es

Redes Sociales:

Facebook: PSOE Torrelodones

Twitter: PSOE_Torre

- Grupo Municipal acTúa

Concejal: Rubén Díaz López

Plaza de la Constitución, 12 - 2ª.

Horario de atención al público: de
lunes a viernes, de 9:00 a 15:00 h,
martes de 17:00 a 20:00 h.

Teléfono/Fax: 91 859 14 07 y
660 978 249

Correo electrónico:

actua.grupomunicipal@ayto-
torrelodones.org

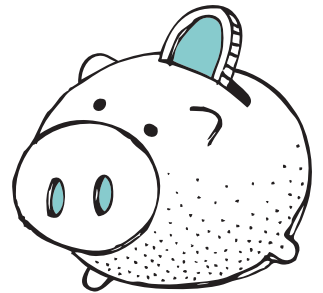
Web: www.actuatorre.org

Redes Sociales:

Facebook: acTÚa-Torrelodones

Twitter: @acTÚa_TORRE

ADMINISTRACION



· Secretaría · Registro. Padrón · Contratación

Plaza de la Constitución, 2.

Teléfonos: 91 856 21 00/
01 /02 /03

Fax Secretaría: 91 859 40 81 y

91 859 13 63

Correos electrónicos:

Secretaría:

secretaria@ayto-torrelodones.
org

Padrón:

padron1@ayto-torrelodones.
org

Registro:

registroentrada@ayto-
torrelodones.org
registrotelematico@ayto-
torrelodones.org

Contratación:

contratacion@ayto-
torrelodones.org

Horario de atención al público:

Invierno, de lunes a viernes, de
8:00 a 14:30 h.

Verano, de lunes a viernes, de
8:00 a 14:00 h.

· Intervención

Plaza de la Constitución, 12, 1ª
planta.

Teléfonos y correos electrónicos:

Contabilidad y Compras:

91 856 21 25

compras@ayto-torrelodones.org



Gestión Tributaria:

91 856 21 26

rentas@ayto-torrelodones.org

rentasvehiculos@ayto-
torrelodones.org

rentas.iae@ayto-torrelodones.
org

Fax: 91 856 21 27

Horario de atención al público:

Invierno, de lunes a viernes, de
8:00 a 14:30 h.

Verano, de lunes a viernes, de
8:00 a 14:00 h.

· Tesorería

Plaza de la Constitución, 12 Planta
baja.

Teléfonos:

91 856 21 30

91 856 21 31

Teléfono Recaudación Ejecutiva:

91 856 21 38

Fax: 91 856 21 32

Correo electrónico:

tesoreria@ayto-torrelodones.org

Horario de atención al público:

Invierno, de lunes a viernes, de
8:15 a 14:30 h.

Verano, de lunes a viernes, de
8:15 a 14:00 h.

CAJA:

Horario de atención al público: de
lunes a viernes de 8:15 a 13:45 h.

· Archivo Histórico Municipal

Joaquín Ruiz Jiménez, 28.

Teléfono: 91 854 90 66

Correo electrónico:

archivo@ayto-torrelodones.org

· Punto de Información Catastral

Plaza de la Constitución, 12 - 1ª
planta

Teléfono: 91 856 21 26

Fax: 91 856 21 27

Correo electrónico:

catastro@ayto-torrelodones.org

Horario de atención al público:

Invierno, de lunes a viernes, de
8:00 a 14:30 h.

Verano, de lunes a viernes, de
8:00 a 14:00 h.

Bienestar
Social

· Servicios Sociales

Avenida de la Dehesa, 63.
Teléfonos: 91 856 21 50 y
91 856 21 51
Fax: 91 856 21 52
Correo electrónico:
torrelodones@mancomunidad-
tham.org



Web:
www.mancomunidad-tham.es
Horario de atención al público:
de lunes a viernes de 8:00 a
14:30 h (del 15 de junio al 15 de
septiembre finaliza a las 14:00
horas).

PROGRAMAS:

Área de infancia y adolescencia:

Días sin Cole - animación y
juegos.

Educación de calle (prevención
de riesgos en población infantil y
juvenil).

Prevención del absentismo
escolar.

Talleres socio-educativos en
centros escolares en torno a 3
áreas de intervención:

Educación para la salud:
talleres de cuidado personal,
nutrición y hábitos saludables;
prevención de riesgos en el
uso de nuevas tecnologías;
prevención de trastornos de la
conducta alimentaria; educación
afectivo sexual; prevención de
drogodependencias.

Aprendizaje social y
emocional: talleres de
autoestima y autoconcepto,
reconocimiento y gestión de
emociones y desarrollo de
empatía; habilidades sociales
y de comunicación; toma de
decisiones y responsabilidad;
prevención de la violencia y el
acoso escolar.

Educación en igualdad y
prevención de la violencia de
género: Cuéntame un cuento;
El buen trato en las relaciones
afectivas (aprendiendo en
igualdad); Mitos y falsas
creencias sobre violencia de
género, Del amor al control
en un clic; Actividades de
conmemoración del 8 de marzo y
del 25 de noviembre.

Consejo Local de Infancia y
Adolescencia.

Área de familia:

Escuela de familia: monográficos
(1 a 3 sesiones) sobre temas de
interés.

Servicio de terapia familiar.

Servicio de educación familiar.

Área de mujer, igualdad de oportunidades, conciliación de la vida personal y laboral y prevención de la violencia de género:

Punto Municipal del Observatorio
Regional de Violencia de Género.
Atención social a víctimas.

Apoyo psicológico a víctimas de
violencia de género.

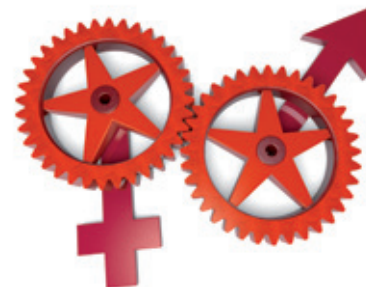
Asesoría jurídica a víctimas de
violencia de género.

Teleasistencia móvil para víctimas
de violencia de género.

Conmemoración del 8 de marzo,
Día Internacional de la Mujer.

Conmemoración del 25 de
noviembre, Día Internacional para
la Eliminación de Violencia contra
las Mujeres.

Talleres y actividades de promoción
de la igualdad, relacionados
con la gestión del tiempo, el
emprendimiento, las nuevas



tecnologías y la corresponsabilidad en las tareas del hogar.

Video fórum y actividades de promoción de la igualdad y prevención de la violencia.

Área de mayores y personas dependientes:

Servicio de Ayuda a Domicilio (SAD)

Servicio de Teleasistencia.

Mejora de condiciones de habitabilidad.



Talleres y actividades para mayores:

- Memoria.
- Psicomotricidad.
- Manualidades.
- Idiomas: inglés, francés, alemán, italiano y ruso.
- Encaje de bolillos.
- Baile (salón y español).
- Yoga.
- Internet y ofimática para mayores.

- Pilates.
- Taichí.
- Redescubrir el arte.

Baile libre (sábados tarde)

Salidas culturales.

Viajes.

Exposiciones, fiestas con motivo de celebraciones puntuales (carnavales, fiestas locales, Navidad).

Otros colectivos / toda la población:

Voluntariado social.

Servicio de Orientación Laboral (SOL).

Talleres intergeneracionales:

- Club de lectura.
- Espacio para pensar.
- Creación literaria.

Intervención con otras concejalías en la prevención de conductas de riesgo.

· Servicio de Información, Valoración y Orientación

Una de las tareas principales que se lleva a cabo en el Centro de Servicios Sociales es la atención directa a usuarios: información, valoración de casos, intervención y seguimiento de los mismos.

Desde este servicio se gestionan prestaciones básicas del sistema



público: dependencia, pensiones no contributivas, renta mínima de inserción (RMI), ayudas económicas de emergencia social, tutelas, acogimientos...

Desde el servicio se gestionan, además, diversas convocatorias de becas municipales (comedor, material escolar, libros de texto, actividades municipales, escuela infantil y gastos de vivienda habitual).

· Unidad Administrativa

Título de familias numerosas.

Carné de socio del Centro de Mayores. Acceso a:

Vales de podología para mayores (reducción del precio del servicio).

Talones para la utilización del transporte urbano.

Termalismo (Balnearios)

Programas de vacaciones para mayores.

· Centro de Mayores

Dependiente de la Concejalía de Servicios Sociales

Avenida de la Dehesa, 63.
Horario: de lunes a sábado, de 9:00 a 21:00 h (excepto festivos).

Servicios principales:

Cafetería y comedor (para toda la población, con precios especiales para mayores).

Sala de usos múltiples (actividades, TV, ...)

Prensa diaria.

Fisioterapia y rehabilitación (para toda la población, con precios especiales para mayores y discapacitados).
Teléfono: 91 859 08 51.

· Residencias concertadas

Casa Familiar San Francisco de Asís

Hermanos Franciscanos de Cruz Blanca.

Residencia para atención a personas con discapacidad.

Jazmines, 11 (Urbanización Arroyo de Trofas).



Teléfono: 91 842 94 61
Fax: 91 842 94 59
Correo electrónico: cf-madrid@cruzblanca.org
Web: www.cruzblanca.org

Residencia de Mayores Los Peñascales

Avenida del Lago, 25 (Los Peñascales).
Teléfono: 91 630 35 98
Fax: 91 630 30 54
Correo electrónico: informacion@residenciapenascales.com
Web: www.residenciapenascales.com

Redes Sociales:

Facebook: "Residencia Los Peñascales"

Residencia de Mayores Santa María de Los Ángeles

Monte Cristina, 6.
Teléfonos: 91 859 38 41

Residencia ORPEA Torrelodones

Avenida Rosario Manzaneque, 19.
Teléfono: 91 856 90 90
Fax: 91 859 65 57

Correo electrónico: direccion.torrelodones@orpea.net
Web: www.orpea.es

Acacias Centro Geriátrico

Jesusa Lara, 36.
Teléfonos: 91 859 45 30 y 629 180 617
Fax: 91 859 45 30
Correo electrónico: contacto@residencia-acacias.com
Web: www.residencia-acacias.com

Redes Sociales:

Facebook: www.facebook.com /acaciascentrogeriatrico? fref=ts
Twitter: twitter.com/acaciasmadrid
Google+: plus.google.com/ u/0/113497717267627817693/ posts

Residencia de Mayores MIAL SALUD

Avenida de Los Pinares, 2 (Urbanización Los Peñascales).
Teléfono: 902 733 770
Fax: 91 630 38 55
Correo electrónico: info@mialsalud.com
Web: www.mialsalud.com

CONSUMO



· Oficina Municipal de Consumo

C/ Carlos Picabea, 1.
Teléfono: 91 856 21 33
Fax: 91 859 41 91
Correo electrónico:
consumo@ayto-torrelodones.org

Persona de contacto:
Luis de Castro.
Horario de atención al público: de
lunes a viernes, de 9:00 a 14:00 h.
Previa cita.



FUNCIONES:

Informar, ayudar y orientar a los ciudadanos sobre cómo defender sus derechos como consumidores en la compra de bienes y en la contratación de servicios. Asimismo, resolver las dudas, en el ámbito del consumo, a los empresarios y profesionales en el ejercicio de su actividad.

Recibir y tramitar denuncias y reclamaciones; realizar mediaciones buscando soluciones por acuerdo entre las partes, o remitirlas a las entidades u organismos correspondientes. Recibir y tramitar solicitudes de arbitraje.

Informar acerca de las direcciones y principales funciones de otros organismos, públicos o privados, relacionados con temas de consumo.

Educar y formar a los consumidores y usuarios para promover la mayor libertad y racionalidad en el consumo de bienes y la utilización de servicios.

Fomentar y divulgar el Sistema Arbitral de Consumo, como procedimiento voluntario y extrajudicial de resolución de conflictos entre comerciantes y consumidores o usuarios.



Colaboración con el Programa Regional de Protección al Consumidor con el fin de garantizar una eficaz y homogénea defensa de los derechos de los consumidores y usuarios.

¿Quién puede acudir a la OMIC?

Cualquier persona, sea consumidor, empresario o profesional. En la Oficina encontrará información útil sobre todo lo relacionado con el Derecho del Consumo.

Ahora bien, la Oficina Municipal de Información al Consumidor únicamente realizará actuaciones cuando se trate de conflictos entre empresarios o profesionales, y consumidores, entendiéndose por estos últimos las personas físicas que actúen con un propósito ajeno a su actividad comercial, empresarial, oficio o profesión; también se consideran consumidores las personas jurídicas y las entidades sin personalidad jurídica que actúen sin ánimo de lucro en un ámbito ajeno a una actividad comercial o empresarial.

Además, la Oficina no podrá intervenir cuando el desacuerdo se produzca entre particulares.

Cultura

· Casa de Cultura

Avenida Rosario Manzanique, 1
(Colonia)

Teléfono: 91 859 06 46

Fax: 91 859 25 13

Correos electrónicos:

concejalia-cultura@ayto-
torrelodones.org

cultura@ayto-torrelodones.org

Web:

www.torrelodones.es

Horario: de lunes a viernes, de
9:00 h a 22:00 h.

Sábados, de 9:00 a 15:00 h.

Gerente de Actividades Culturales:

Laura Jack Sanz-Cruzado.

Correo electrónico:

culturagerente@ayto-torrelodones.
org

Directora Administrativa:

Celia Aguadero Carrasco.

Correo electrónico:

administracion.cultura@ayto-
torrelodones.org



· Taquilla Teatro Bulevar

Horario: jueves y viernes de 12:00
a 14:00 y 19:00 a 21:00 h.

Los días de representación: una
hora antes del inicio de la función.

Descuentos: 50% para Tercera
Edad y Carné Joven, previa
presentación del documento
acreditativo, excepto espectáculos
de precio único e infantiles.

Venta anticipada de localidades

Web: www.ticketea.com

Terminal web vestíbulo Casa de
Cultura.

Teléfono: 902 044 226

· Actividades

Programación de teatro, música,
danza.

Red de teatros de la Comunidad
de Madrid.

Teatralia.

Festival de Arte Sacro.

Platea-INAEM.

Festival Flamenco de
Torrelodones.

Encuentro Internacional de Tango.

Festival de Magia.

Festival Diez Días Danza y Música.

Festival Torrelodones de Música
Antigua.

Ciclos de Conferencias.

Presentaciones de libros.

Cuentacuentos.



Club de Lectura

Trueque de libros

Talleres Culturales.

Cine.

Campaña Escolar de Teatro,
Música y Danza.

Certamen Coreográfico

Enseñanzas No Profesionales.

Certamen Coreográfico

Enseñanzas Profesionales.

Festival de Artes de Calle.

Semana Cultural - Centros
Educativos

Semana Cultural Europea

Feria del Libro

Artes Plásticas

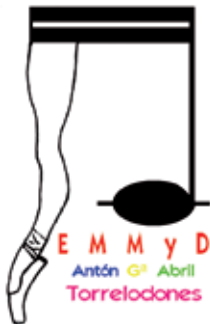
Exposiciones en la Sala Villaseñor,
Sala Rafael Botí y Sala Servicios
Sociales.

Certamen de Pintura en Directo
Rafael Botí en Torrelodones.

Red Itiner de la Comunidad de
Madrid.

Mercado del Arte (MRKDRT).

Escuela Municipal de Música y Danza "Antón García Abril"



Administración: Avenida Rosario
Manzanaque, 1 (Casa de Cultura)

Teléfonos Administración:

91 859 26 57 y

91 859 06 46. Ext 23

Fax: 91 859 25 13

Horario de atención al público:

Mañanas, de 9:30 a 13:30 h.

Tardes, lunes y miércoles, de
16:00 a 18:30 h.

Correo electrónico:

administracion.musica@ayto-
torreledones.org

Música

Aulas:

Casa de Cultura 1ª y 2ª planta.

Teléfono de contacto:

91 859 06 46

Horario: tardes de 16:00 a 21:30 h.

y sábados por la mañana.

Coordinación: Jorge Juan Mora.

Correo electrónico:

musica@ayto-torreledones.org

Materias que se imparten:

Música y Movimiento;
Lenguaje Musical, Armonía
e Improvisación, Producción
Musical; Flauta de Pico;
Clarinete; Saxofón; Flauta
travesera; Violín; Violonchelo;
Guitarra Clásica; Guitarra
Moderna; Bajo; Piano Moderno/
Teclados; Batería y Percusión;
Piano; Canto y Coro, Orquesta,
Combos de Música Moderna.

ACTIVIDADES:

Coro.

Orquesta de la Escuela
Municipal de Música.

Combos de Música Moderna.

Big Band.

Banda Sinfónica Municipal de
Música.

Pequemúsicos.

Veladas musicales.



Danza

Avenida Rosario Manzaneque, 1
(Casa de Cultura)

Coordinación:

Ana Martín Bartolomesanz.

Correo electrónico:

danza@ayto-torreledones.org

MATERIAS QUE SE IMPARTEN:

Danza Jazz (Iniciación - Medio -
Avanzado)

Danza Contemporánea (de 12 a
18 años de edad)

Danza Clásica (Iniciación-
Medio-Avanzado)

Danza Española (Iniciación -
Medio - Avanzado)

Iniciación a la Danza (nacidos
en 2007)

Ballet Complementario
(alumnado de Danza Jazz)

Técnica de Puntas (alumnado de
Danza Clásica Nivel Medio)

Ballet Adulto (A partir de 18
años de edad)

Iniciación al Flamenco (a partir
de 18 años de edad)

Sevillanas.

Pilates Creativo (alumnado con
conocimientos en Danza)

ACTIVIDADES:

Jornadas de Puertas Abiertas

Talleres Formativos "Más
Danza"

Certamen Coreográfico

Enseñanzas No Profesionales

Certamen Coreográfico
Enseñanzas Profesionales
Formación de Público
Diez Días Danza y Música

· Talleres

Taller de Restauración

Avenida Lago, 21 (Los Peñascales).
Teléfono: 91 859 26 57
Profesora: Almudena Córdoba.

Horario lectivo:

Lunes, martes, miércoles y
jueves, de 10:00 a 14:00 h.

Lunes, martes y miércoles, de
17:00 a 20:00 h.

Teléfono administración:
91 859 06 46 Ext. 23



Taller de Dibujo Artístico

Casa Rosa. Avenida Rosario
Manzanaque, 3.
Profesora: Almudena Córdoba.

Horario lectivo: jueves 17:00 h
a 19:30 h y/o viernes 10:00 h a
12:00 h
Teléfono administración:
91 859 06 46 Ext. 23



· Bibliotecas Municipales

Pueblo: Biblioteca José Vicente Muñoz

Real, 32.
Teléfono: 91 859 48 88
Correo electrónico:
biblioteca.pueblo@ayto-
torrelodones.org

Horario de atención al público:

De lunes a viernes de 8:00 a
21:00 h.

Sábados de 8:30 a 15:00 h.

El horario cambiará en los
meses de verano y en extensión
horaria por exámenes.

Consultar en [www.torrelodones.
es/biblioteca/servicios-biblioteca](http://www.torrelodones.es/biblioteca/servicios-biblioteca)

Colonia: Sala “Casa de Cultura”

Avenida Rosario Manzaneque, 1
(Colonia).

Teléfono: 91 859 06 46

Correo electrónico:
biblioteca.colonia@ayto-
torrelodones.org

Horario de atención al público:

De lunes a viernes: de 12:00 a
14:00 h. y de 16:00 a 21:00 h.

Sábados: cerrado.

El horario cambiará en los
meses de verano. Consultar en
[www.torrelodones.es/biblioteca/
servicios-biblioteca](http://www.torrelodones.es/biblioteca/servicios-biblioteca)

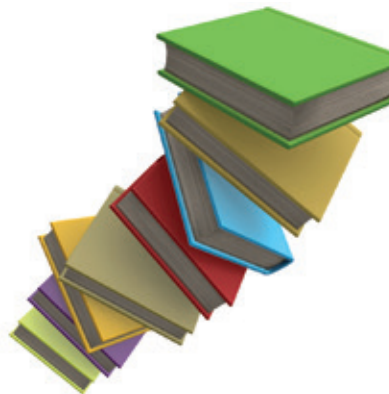
Colonia: Punto de lectura - ludoteca “Casa de Cultura”

Avenida Rosario Manzaneque, 1
(Colonia).

Teléfono: 91 859 06 46

Horario:

Acceso libre de lunes a viernes,
de 9:00 a 21:30 h. Sábados, de
9:00 a 14:45 h.



dePORTE



· Servicio Municipal de Deportes - Polideportivo Municipal

Plaza de José María Unceta, 4 y 6.
Teléfono reserva instalaciones:
91 859 24 87
Teléfono Administración:
91 859 20 17
Fax: 91 859 25 48
Correo electrónico:
polideportorre@ayto-torrelodones.org
Web:
www.torrelodones.es/portada-deportes.html



Director: José Antonio Mur Capelo.
Correo electrónico:
direpoli@ayto-torrelodones.org

Subdirector: Ángel Lanchas Rico.
Correo electrónico:
subdirepoli@ayto-torrelodones.org

Horarios Administración:

Invierno: de lunes a viernes, de 10:30 a 13:30 y de 16:30 a 20:00 h.

Verano: de lunes a viernes, de 10:30 a 13:00 h.
Correo electrónico:
polideportorre@ayto-torrelodones.org

Instalaciones

Campo de fútbol (césped artificial)
Pabellón cubierto con pista de juego de 45 x 27 m.
Sala de musculación.
Sala de tonificación muscular.
Sala de Yudo.
Saunas masculina y femenina.
Sala de masajes.
Sala de relajación
Dos pistas de squash.
Pabellón cubierto pequeño con pista de juego de 30 x 20 m.
Dos salas de aeróbic.
Tres pistas de tenis, (dos cubiertas)
Cuatro pistas de padel con césped artificial.
Rocódromo.
Dos pistas de frontenis.
Pista polideportiva descubierta (césped artificial)
Piscina cubierta con vaso de natación y vaso de enseñanza.
Casa de madera (se imparte en ella, principalmente, yoga)
Piscina de verano con tres vasos: natación, enseñanza y chapoteo.
Cafetería.
Área Deportiva de Torreforum.
Piscina de Verano.



Campo de Minifútbol.
Campo de fútbol 7.
Pista polideportiva Flor de Lis.
Pista polideportiva Nuevo Peñascales.
Pistas polideportivas de Prado Grande

Teléfono reserva instalaciones:
91 859 24 87

Horario de instalaciones:
(Excepto horario especial por fiestas locales e instalaciones con horario especial)

Invierno (A partir del 16 de septiembre):
De lunes a viernes de 8:30 a 23:00 h.
Sábados, domingos y festivos de 9:00 a 22:00 h.^(*)
^(*) Acceso limitado hasta 10 minutos antes de la hora de cierre

Verano:
De lunes a domingo, de 8:30 a 14:00 h y de 17:00 a 23:00 h.

Instalaciones con horario especial

Sala de musculación

Invierno (a partir del 16 de septiembre):

De lunes a viernes de 8:30 a 22:45 h.

Sábado, domingos y festivos de 9:00 a 21:45 h.

Verano: de lunes a domingo de 8:30 a 14:00 y de 17:00 a 23:00 h.

Consultas monitores sala de musculación:

Invierno 2014-2015 (a partir del 16 de septiembre):

Mañanas: Lunes y miércoles de 10:00 a 13:00 h, sábados de 11:00 a 13:00 h.

Tardes: lunes, martes, jueves y viernes de 18:30 a 20:30 h.

Sauna

Invierno: (a partir del 16 de septiembre):

De lunes a viernes de 9:00 a 22:30 h.

Sábados, domingos y festivos de 9:00 a 22:00 h.

Verano: de lunes a domingo de 8:30 a 14:00 y de 17:00 a 23:00 h.

Los lunes, miércoles, viernes y domingos el uso será masculino y los martes, jueves y sábados femenino.

Actividades abiertas al público

Campeonato de Baloncesto, julio.



Campeonato Fútbol-Sala, julio y agosto.

Campeonato Infantil de Tenis, julio.

Campeonato Primavera de Fútbol-Sala Sénior, mayo.

Campeonato Tenis Abonados, julio.

Gala del Deporte Local, junio.

Liga Local de Fútbol-Sala Sénior.

Milla Urbana, julio y agosto.

Open de Tenis, julio.

Pedestre Popular, se celebra durante el primer trimestre del año.

Actividades para Adultos

Actividad Física Adaptada-Aeróbic.

Aeróbic Zumba.

Duatlon Cross

Educación Física Mayores.

Fitness Aeróbico Deportivo.

Gimnasia de Mantenimiento.

Yudo.

Kárate.

Natación.

Pilates.

Relajación Profunda.

Tenis.

Tonificación Muscular.

T.R.X. (Entrenamiento en suspensión).

Yoga.

Actividades para Niños

Aeróbic.

Duatlon Cross

Escuelas Deportivas de Verano.

Gimnasia Rítmica.

Yudo.

Kárate.

Natación.

Tenis.

Escuelas Deportivas

Atletismo.

Baloncesto.

Psicomotricidad e Iniciación Deportiva.

Fútbol.

Fútbol-Sala.

Prefútbol-Sala.

Prefútbol

Voleibol.

Actividades impartidas en instalaciones deportivas municipales por clubes o entidades privadas

Aikido.

Padel.

Taekwondo.

Tai-chi

· Centro de Natación Torrelodones. Piscina Cubierta

Plaza de José María Unceta, 4 y 6.
Teléfono: 91 859 09 12
Correo electrónico:
cntorrelodones@
simadeporteyocio.com
Web: www.simadeporteyocio.com

Horario de oficina:

De lunes a viernes, de 8:15 a
21:30 h.

Sábados, de 8:15 a 14:00 h. y
de 16.00 a 20:30 h.

Domingos, de 8:15 a 14:00 h.

Horario de las instalaciones:

De lunes a viernes, de 8:30 a
22:00 h.

Sábados de 8:30 a 14:30 h. y de
16.00 a 21:00 h.

Domingos, de 8:30 a 14:30 h

Los días de fiesta oficial las
instalaciones permanecerán
cerradas.

Calendario: desde el 1 de
septiembre al 30 de junio.

Actividades:

Natación dirigida

Infantil

Matronatación (Niños de 1 y
2 años)

Benjamines (Niños de 3 años)

Enseñanza de infantiles (de 4
a 14 años)

Perfeccionamiento de
infantiles (de 4 a 14 años)

Escuela de iniciación a la
competición (de 8 a 12 años)
Natación Sincronizada (de 9 a
12 años)
Waterpolo (de 7 a 15 años)
Salvamento deportivo (de 12 a
16 años)
Natación Escolar.

Adultos

Juveniles (de 15 a 20 años)
Premamá.
Aquatic fitness.
AquaGym.
Hydroriding.
Aprendizaje adultos.
Mantenimiento adultos.
Mantenimiento deportivo.
Abono de natación.

Natación libre

Nado libre.
Baño libre (sábados y domingos)

Horarios de Natación Libre:

Invierno (de septiembre a junio):

Lunes a viernes, de 8:30 a
22:00 h.



Sábados de 8:30 a 14:30 y de
16.00 a 21:00 h.

Domingos, de 8:30 a 14:30 h.

Baño libre los sábados, de
12:30 a 14:30 y de 16:00 a
21:00 h, y los domingos de
12:30 a 14:30 h. (Entre semana,
consultar disponibilidad en
Recepción).

· Pádel People Torrelodones

Ricardo León 2.

Teléfono: 91 859 00 87

Web:

www.padelpeopletorrelodones.com

Correo electrónico:

info@padelpeopletorrelodones.
com

Redes sociales:

Twitter: @padelpeople

Facebook: padel people

Torrelodones

Horario Instalaciones: de lunes a
domingo 8:30 a 23:00 h.

Instalaciones:

7 pistas de pádel cubiertas (4 de
muro y 3 de cristal)

1 pista de cristal panorámica
descubierta

Servicios

Vestuarios.

Sala multiusos gimnasio.

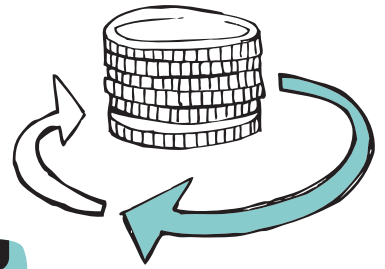
Bar restaurante

Fisioterapia Fitness (zumba,
super fitness, spinning) y pilates.

Teléfono Información y reservas
91 859 61 54

DESARROLLO

LOCAL



· Concejalía de Desarrollo Local

La concejalía de Desarrollo Local desarrolla su actividad a través de la Oficina de Empleo y Desarrollo Local.

Carlos Picabea, 1 - Bajo.
Teléfono: 91 856 21 33
Fax: 91 859 41 91

Persona de contacto:
Julia Gómez.

Correo electrónico para Portal de Empleo y punto PAE:
desarrollolocal@ayto-torrelodones.org

Correo electrónico para asuntos Concejalía:
concejalia.desarrollolocal@ayto-torrelodones.org

Los servicios que se prestan en la misma son:

Promoción Empresarial

A través de la información y asesoramiento sobre ayudas y subvenciones tanto para nuevas empresas como para las ya constituidas.

Punto de Atención al Emprendedor (PAE) para la presentación telemática (DUE) de los documentos necesarios para la creación y constitución de empresas.

Estudio de la actividad económica local.



Dentro del marco del Consejo Económico y Social, creación de grupos de análisis de nuevos ámbitos.

Ejecución de planes de promoción empresarial, tales como Ferias temáticas anuales y otros eventos de patrocinio o apoyo a las iniciativas de las Asociaciones Empresariales Locales.

Promoción Turística

Desarrollo de los recursos turísticos del municipio y puesta en marcha de actividades de interés en el ámbito local y comarcal.

Fomento y Comercio

Coordinación con la Comunidad de Madrid de programas encaminados al fomento y al comercio.

Consumo

Funcionamiento de la Oficina de Información al Consumidor (ver

información específica de la OMIC en PÁGINA 17 DE ESTA GUÍA)

Desarrollo de estrategias y actuaciones con las Asociaciones y Entidades del sector empresarial y comercial.

Desarrollo Económico y Empleo

Búsqueda y apoyo para la gestión de ayudas económicas de interés para la Administración Municipal.

Portal de Empleo municipal gestionado en calidad de Agencia de Colocación Virtual autorizada por el Ministerio de Empleo y Seguridad Social.

· Torreforum

Centro de Iniciativas y Desarrollo Municipal Torreforum

Avenida de Torrelodones, 8.

Teléfono: 91 859 11 04

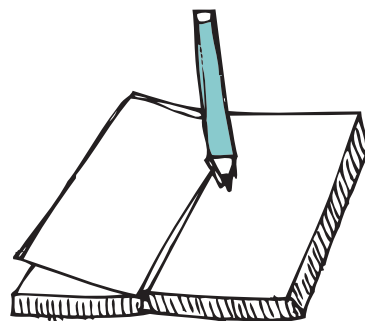
Fax: 91 859 11 04

Correo electrónico:

torreforum@ayto-torrelodones.org



educación



· Concejalía de Educación

Avenida de Torreldones, 8.

Teléfonos: 91 859 56 35 y
91 859 62 69

Fax: 91 859 53 63

Correo Electrónico:

educacion@ayto-torrelodones.org

Horario de atención al público: de
lunes a viernes, de 8:00 a 14:30 h.

SERVICIOS:

Servicio de Apoyo a la
Escolarización.

Transporte escolar.

Correo Electrónico: transporte.
escolar@ayto-torrelodones.org

Actividades extraescolares en
los colegios públicos.

Teléfono: 91 859 33 03

Correo electrónico:

actividadesextraescolares@
ayto-torrelodones.org

Gestión de los diferentes
departamentos de educación.

· Escuela Infantil Municipal "Las Ardillas"

Señora Sergia s/n.

Teléfono / Fax: 91 859 20 01

Correo electrónico:

eei.lasardillas.torrelodones@
educu.madrid.org

Horario de atención al público: de
lunes a viernes, de 9:30 a 11:00 h.

Capacidad: 152 niños distribuidos
por edades de 0 a 3 años.

Horario de la Escuela: de 9:00 a
16:00 h.

SERVICIOS:

Servicio de comedor.

Médico pediatra. Seguimiento
del estado general de salud
de los alumnos/as de forma
preventiva.

Horario ampliado: de 7:30 a 9:00
y de 16:00 a 17:30 h.

Atención psicopedagógica:

Equipo de Atención Temprana,
de zona. Horario: Previa petición
de hora en la dirección del
centro.

Solicitud de plaza: La Consejería
de Educación de la Comunidad de
Madrid establece los plazos para el
proceso de admisión de alumnos,
que suele iniciarse en marzo-abril,
con la presentación de solicitud de
plaza para el curso siguiente.

· Escuela Infantil "El Tomillar"

(Comunidad de Madrid)

Avenida de Torreldones, 25.

Teléfono: 91 859 28 93

Fax: 91 859 64 20

Correo electrónico: eei.eltomillar.

torrelodones@educu.madrid.org

Horario de atención al público: de
lunes a jueves, de 9:30 a 11:00 h.

y de 15:00 a 16:00 h, viernes de
9:30 a 11:00 h.

Capacidad: Seis aulas que acogen
alumnos de entre 0 y 6 años.

Horario de la Escuela:

Horario central: de 9:00 a 16:00 h.

Horario ampliado: de 7:30 a
9:00 h y de 16:00 a 17:30 h.

Inscripciones: La Consejería de
Educación de la Comunidad de
Madrid establece el plazo de
matriculación, que suele ser en el
mes de marzo.

· CEIP Los Ángeles

Plaza José María Unceta, 10.

Teléfono: 91 859 21 78

Fax: 91 859 46 87

Correo electrónico:

cp.losangeles.torrelodones@

educu.madrid.org

Web: www.colegiolosangeles.es

Unidades:

Educación Infantil 9.

Educación Primaria 19.

Colegio Bilingüe.

Pizarras interactivas en todas las
aulas.

Gabinete Psicopedagógico Municipal

Horario (con cita previa): martes
y miércoles de 9:00 a 13:30 y de
14:00 a 16:00 h; lunes, jueves y
viernes de 9:00 a 12:30 h.

· CEIP Nuestra Señora de Lourdes

Nuestra Señora del Carmen, 10.

Teléfono: 91 859 22 10

Fax: 91 859 49 28

Correo electrónico:
cp.lourdes.torrelodones@educa.
madrid.org
Unidades: Educación Infantil y
Educación Primaria.

Equipo de Apoyo: Orientadora,
Logopeda y profesora de
Pedagogía Terapéutica.
Actividades Extraescolares.
Primeros del Cole.

Gabinete Psicopedagógico Municipal

Horario: miércoles de 9:00 a
16:00 h.; y viernes de 9:00 a
14:00 h.

· CEIPSO El Encinar

Ribadesella, s/n.
Teléfono: 91 859 31 12
Teléfono/Fax Secretaría:
91 859 28 85
Correo electrónico:
cp.elencinar.torrelodones@educa.
madrid.org
Web: www.educa.madrid.org/
cp.elencinar.torrelodones
Redes Sociales:
Twitter: @pdielencinar
Unidades:

Educación Infantil (6 unidades)
Educación Primaria (12
unidades)
Educación Secundaria.- (2
unidades de 1º ESO)
Colegio bilingüe.

Gabinete Psicopedagógico Municipal

Horario: lunes martes y miércoles
en horario escolar

· CC San Ignacio de Loyola

Colegio Parroquial Concertado
Bilingüe.

Educación Infantil (1º y 2º Ciclo) y
Educación Primaria:

Arroyo de los Viales, 4 (Área
Homogénea Sur).

Teléfono: 91 854 49 89

Fax: 91 854 49 88

Horario Secretaría: de 9:00 a
11:00 h. y de 16:00 a 17:00 h.

Correo electrónico:

avsecretaria@

sanignaciotorrelodones.es

Gabinete Psicopedagógico Municipal

Horario: jueves de 9:00 a 17:00 h.

Educación Secundaria y
Bachillerato

Dirección: Paseo Vergara, 5.

Teléfono: 91 859 19 19

Fax: 91 859 66 60

Horario secretaría: de 9:00 a 13:00 h.

Correo electrónico:

colegio@sanignaciotorrelodones.es

Web:

www.sanignaciotorrelodones.es

· CE Peñalar

Avenida de la Dehesa, 89.

Teléfono: 902 252 272

Fax: 91 859 60 73

Correo Electrónico:

info@colegiopenalar.es

Web: www.colegiopenalar.es

Horario secretaría: de 9:00 a

12:00 y de 15:30 a 17:00 h.

Unidades:

Nido I y II.

Educación Infantil.

Educación Primaria.

Educación Secundaria.

1º Bachillerato.

2º Bachillerato.

· Escuela Municipal de Idiomas (EMIT)

Dependiente de la Concejalía de
Educación

Javier García de Leániz, 9

(Escuelas Vergara).

Teléfonos: 91 859 01 68 /

91 859 10 47

Correos electrónicos:

administracionemit@ayto-

torrelodones.org

emit@ayto-torrelodones.org

Horario de atención al público: de

lunes a jueves de 9:00 a 13:00 h y

martes y jueves de 16:30 a 18:30 h.

Horario de la Escuela: de lunes a

viernes de 9:00 a 14:00 y de lunes

a jueves de 16:00 a 21:00 h.

Idiomas impartidos: Inglés, Francés

y Alemán. Grupos de todos los

niveles y edades.

Horarios lectivos: turnos de

mañana (sólo Inglés y Francés) y
tarde.

Preparación para títulos oficiales:

Inglés: KET; PET; FCE; CAE; CPE

de la Universidad de Cambridge.

Francés: DELF du Ministère de

l'Éducation.

Alemán: ZD, ZMP del Göethe

Institut.

· Centro de Educación de Personas Adultas “Almaján”

Dependiente de la Comunidad de Madrid.

Sede: Avenida de Torrelodones, 8. (Información y Matrícula Secundaria).

Teléfono: 91 859 65 24

Fax: 91 859 65 25

Correo electrónico: cepa.

torrelodones@educa.madrid.org

Web: www.educa2.madrid.org/

web/centro.cepatorrelodones

Horario de atención al público:

Lunes: 12:00 a 14:30.

Martes: 17:00 a 19:00 h.

Miércoles: 18:30 a 20:00 h.

Jueves, de 9:30 a 11:30 h.

· Educación de Adultos de Torrelodones

Avenida de la Dehesa, s/n (vuelta C/ Señora Sergia, 44)

Teléfono: 91 859 46 05

Correo electrónico: torreadultos@ayto-torrelodones.org

Matrícula: Abierta durante todo el año. Único Requisito: Mayor de 18 años.

Información y matrícula:

Lunes de 14:00 a 15:00

Martes de 8:00 a 9:30 h.

Jueves de 8:00 a 9:00 h.

Viernes de 8:00 a 10:00 h.

Cursos acceso Universidad y a Ciclos Formativos de Grado

Superior; Enseñanzas iniciales, Talleres Informática, inglés y español.

· Programas Profesionales de Modalidad General

Dependiente del Ayuntamiento de Torrelodones, subvencionado por la Consejería de Educación de la Comunidad de Madrid.

Avenida de Torrelodones, 8.

Teléfono/Fax: 91 859 12 64

Correo electrónico:

gsocial@ayto-torrelodones.org

Cursos:

Servicio auxiliar de Restaurante y Bar.

Operaciones Básicas de Cocina.

· Encuadernación Artesanal de Libros

Dependiente de la Concejalía de Educación.

Avenida del Lago, 21

(Urbanización Los Peñascales).

Teléfono: 91 859 62 69

Horario lectivo: lunes, de 10:00 a 13:00 h.

· IES Diego Velázquez

Instituto, 1.

Teléfono: 91 859 04 05

Fax: 91 859 25 79

Correo electrónico:

ies.velazquez.torrelodones@educa.madrid.org

Web: www.iesdiegovelazquez.org

Unidades, 42:

Educación Secundaria: 26 unidades; dos grupos de diversificación.

Bachillerato: 13 grupos; 2 grupos de excelencia.

Gabinete Psicopedagógico Municipal

Horario: lunes y martes 9:00 a 14:30 h; jueves, 9:00 a 14:30 h.

· Escuela de Pensamiento Matemático “Miguel de Guzmán”

Avenida Rosario Manzaneque, 12. Teléfono: 91 859 08 52 (en horario de tarde).

Director y Presidente: José M^a Martínez López de Letona.

Secretaría: Isabel Lorenzo, 639 447 506

Correo electrónico: secretaria@escuelapensamientomatematico.org

Web: www.escuelapensamientomatematico.org

Redes Sociales:

Tuenti: Inteligencia Imaginación

Twitter: @EPMtorrelodones

Facebook: Escuela de pensamiento matemático Miguel de Guzmán

Wikipedia: Escuela de Pensamiento Matemático “Miguel de Guzmán”

juventud

. Zona Joven TorreForum

Avenida de Torrelodones, 8.

Teléfono: 91 859 47 79

Horario de atención al público:

Mañanas: de lunes a viernes, de 9:00 a 15:00 h.

Tardes: de lunes a viernes, de 17:00 a 20:00 h.

Correo electrónico:

casajuventud@ayto-torrelodones.

org

Web:

www.torrelodones.es/portada-juventud

Promovemos el compromiso y la actitud emprendedora en jóvenes y adolescentes:

Cursos de Monitores y Coordinadores de Tiempo Libre para obtener el diploma oficial, o para obtener formación complementaria al título.

Programa “Dinamizadores” para estudiantes de ESO y Bachillerato.

Voluntariado cultural, digital, musical, tecnológico...

Apoyo a iniciativas juveniles:

Voluntariado Europeo y cooperación (ONG Astrea)

Juegos de rol (Asociación Minas Morgul 2M)

Participación social (Asociación La Mano del Camaleón; Koalt...)

Escultismo (Asociación de Guías de Torrelodones)

Ocio para jóvenes con discapacidad (Asociación Así)

Grupos de música.

Deportes (Asociación Loin du Sol)

Espacios para jóvenes en la Zona Joven TorreForum: salas de reunión, escenario, salas de eventos, biblioteca con trueque de libros, sala de ensayo, rincón de estudio, sala de exposiciones, etc.

Centro de Información Juvenil: todo sobre convocatorias y oportunidades de estudios, becas, empleo, actividades de tiempo libre, carnets para viajar, etc.

Fomentamos el aprendizaje de nuevas tecnologías:

Talleres de Programación y Robótica.

Eventos en torno a la programación y la innovación juveniles en nuevas tecnologías.

Estimulamos la expresión artística:

Circuito de Jóvenes Artistas 2015.

Exposiciones de arte, medio ambiente, solidaridad...

Conciertos de música joven.

Sala de ensayo “MxM2”

Concurso de Cortometrajes y Microcortos 2015.

Espacio escénico.

Talleres: Contemporary Theatre, DJ...

Apoyamos a estudiantes:

Prácticas universitarias para estudiantes de ciencias sociales y humanidades

Prácticas para Monitores de Tiempo Libre, estudiantes de Animación Sociocultural

Club de Estudio para ESO y Bachillerato

Jornadas de Orientación Estudiantes 2015:

Talleres para 3º, 4º ESO, 1º Bachillerato, PCPI y Educación de Adultos

Talleres de Orientación para Padres y Madres

Cuaderno de Orientación a Estudiantes 2015

Fomentamos un ocio inteligente, saludable y comprometido con el entorno:

Programa 10+TÚ: grupos de estudiantes ponen en marcha actividades de ocio, con apoyo de la Concejalía de Juventud

+QDNoche y +QDCine: discoteca light con talleres, o cine y palomitas, para los viernes noche
Escuela de Verano: ¡También en inglés!

Campamento Infantil.

Campamento Juvenil

Deporte, Montaña y Medio Ambiente:

Escuela de Viajeros los sábados

Salidas para aprender a viajar, descubrir la naturaleza y probar diferentes deportes (esquí, bicicleta, espeleología, senderismo, montañismo, orientación...)

Talleres de Capoeira, Parcour...

Medio
Ambiente

Concejalía de Medio Ambiente

C/ Carlos Picabea, 1.
Teléfonos: 91 856 21 34
Fax: 91 859 41 91
Correo electrónico:
medioambiente2@ayto-
torrelodones.org



La Concejalía de Medio Ambiente comprende los siguientes servicios:

Servicios de Limpieza Viaria

Diariamente se efectúa este servicio por la empresa concesionaria Urbaser, ajustándose a las frecuencias y sistemas establecidos para cada una de las zonas de nuestro municipio, realizándose barridos: manual, mecánico o mixto, según las mismas.

En la época estival se efectúa baldeo de calles.

Servicio de mantenimiento de espacios públicos ajardinados, sendas y caminos.

La empresa concesionaria MATINSA y los servicios municipales realizan las siguientes tareas:

Conservación integral de las zonas verdes municipales, el mobiliario urbano, jardineras, fuentes y juegos infantiles y/o destinados a mayores.

Conservación de las fuentes ornamentales.

Operaciones de conservación del arbolado del viario municipal y el situado en el resto de los espacios públicos del municipio en las condiciones indicadas.

Limpieza de hierbas de alcorques, aceras y viales de Torrelodones.

Desbroces preventivos de incendios.

Servicio de Recogida de Residuos

Diariamente se realiza la recogida de basuras realizada por la empresa concesionaria Urbaser. Tipo de residuos y contenedores destinados al efecto:

Basura orgánica: a depositar en contenedores verdes.

Envases: a depositar en los contenedores amarillos.

Restos de jardín: si las cantidades de restos vegetales son pequeñas (2 ó 3 bolsas) podrán depositarse en los contenedores verdes situados en la vía pública, siempre que haya suficiente capacidad, o bien llevarlas al Punto Limpio Municipal (máximo 5 bolsas). Si el volumen es muy grande el titular de la parcela asumirá la gestión de esos residuos.

Recogida de Enseres: La recogida de muebles y enseres domésticos se efectúa un día a la semana, previa petición telefónica del servicio. Teléfono: 900 100 859

Vidrio: Se deben depositar las botellas y envases de vidrio en los contenedores ubicados para tal fin (iglús verdes o soterrados)



Papel-Cartón: Se debe depositar el papel y cartón dentro de los contenedores de color azul.

Recogida cartón puerta a puerta: servicio especial de recogida de cartón y embalajes (puerta a puerta), de empresas y locales comerciales.

Ropa: Se encuentran contenedores específicos para este tipo de residuo en la vía pública para depositar textil y calzado, en buenas condiciones higiénicas. La recogida de textil y calzado la realiza Humana, ONG cuyo fin es la ayuda al tercer mundo.

Pilas: A tal efecto existen contenedores en los siguientes edificios municipales: Servicios Económicos, Secretaria, Casa de Cultura, Casa de Juventud, Polideportivo, Edificio de Seguridad y Centro Salud. También en los colegios Nuestra

Señora de Lourdes, Los Ángeles y San Ignacio. También en la vía pública en la Plaza del Caño y en la calle Epifanio Velasco.

Móviles: (Iniciativa desarrollada conjuntamente por las concejalías de Juventud y Medio Ambiente) Contenedores situados en la Casa de Juventud, Servicios Económicos, Centro de Servicios Sociales, Casa de Cultura y Polideportivo Municipal.

Punto Limpio

Dirección: Antiguo vertedero.

Horario:

De martes a sábado de 10:00 a 18:00 h.

Domingos, de 10:00 a 14:00 h.

Lunes y festivos cerrado.

Residuos que se admiten: papel y cartón; vidrio, incluso plano; metales y chatarra; envases de plástico; tetrabriks; envases de metal; maderas; ropa y calzado; aceite vegetal de origen doméstico, mineral o sintético de motor; residuos voluminosos (muebles, electrodomésticos, colchones, somieres, marcos y puertas, cajas, etc., con un máximo de 50 Kg o un mueble de peso superior por entrega y día); restos de jardinería y poda (máximo 5 bolsas); escombros (sólo de reparaciones domiciliarias

realizadas por el mismo vecino (máximo 60 Kg por persona y día); baterías de automóvil (máximo 10 unidades); medicamentos en estado sólido o pastoso; aerosoles y sprays; envases contaminados; radiografías; tubos fluorescentes y otras luminarias; pinturas, disolventes y envases con restos de estos residuos (máximo 5 Kg); aparatos eléctricos y electrónicos; tintas y tóner; pinturas y envases.

Recogida de animales domésticos muertos en domicilios particulares.

Se realiza previa petición telefónica del servicio en el número **900 100 859**.

La recogida en domicilio no es gratuita. Tiene un coste que se abona directamente a la empresa concesionaria Urbaser.

Educación ambiental

Sendas ambientales guiadas.

Hogares verdes.

Exposiciones.

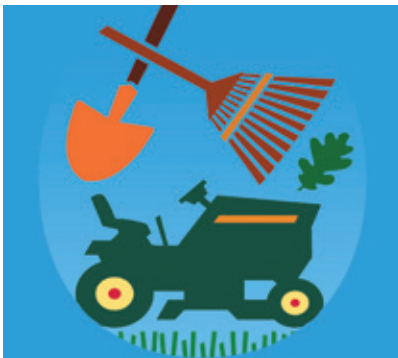
Campañas divulgativas.

Programas con el sistema educativo.

Programas con personas mayores.

Conferencias.





Adecuación y conservación de la red de sendas y caminos públicos

Controles sanitarios

Análisis de agua para consumo humano.

Control de la población de gatos silvestres.

Iniciativas contra el cambio climático

Red de Ciudades por el Clima.

Control de los consumos de agua red de riego y edificios municipales.

Huella de carbono y compromiso de reducción de emisiones de GEI.

Huertos urbanos y escolares

· Servicio de Desratización y Desinsectación

Control Integrado de Plagas: Desratización y Desinsectación.

Realizado por una empresa especializada, prestando sus servicios en todas las áreas de competencia municipal (red general de alcantarillado, edificios y dependencias municipales, espacios públicos,...)

· Comunicaciones y Autorizaciones

Comunicaciones de quemas en terrenos urbanos

Se autorizarán en la época con riesgo BAJO de incendios a través del formulario que se puede descargar y enviar desde la página web del Ayuntamiento, y que se encuentra también disponible en las oficinas del departamento.

Datos de la quema: Deberá solicitarse con un mínimo de 5 días laborales de antelación.

Para la quema en Terrenos Forestales: se deberá solicitar además autorización con un mínimo de cinco días de

antelación al Cuerpo de Agentes Forestales en el teléfono 900 181 628

Autorizaciones de tala y poda de arbolado

En aplicación de la Ley 8/2005, de 26 de diciembre, de Protección y Fomento del Arbolado Urbano de la Comunidad de Madrid, es de obligado cumplimiento la solicitud de una autorización previa a la tala o poda drástica de cualquier ejemplar arbóreo.

La solicitud se realizará mediante la presentación de una instancia normalizada en el Registro General del Ayuntamiento.

Instalación de mobiliario y de Juegos en parques y jardines

Obras de reparación, mejoras y mantenimiento en espacios públicos (parques, jardines, áreas recreativas, espacios verdes, etc.)

· Campañas

El departamento de Medio Ambiente gestiona las campañas de Control de la procesionaria del pino.

URBANISMO
Y OBRAS
y Servicios

· Área de urbanismo

Plaza de la Constitución, 2, 1ª.

Teléfono: 91 856 21 41

Fax: 91 856 21 42

Correos electrónicos:

serv.tecnicos@ayto-torrelodones.

org

concejalía-urbanismo@ayto-

torrelodones.org

urbanismo@ayto-torrelodones.org

Concejal Delegado:

Santiago Fernández Muñoz.

Atención al Público: previa cita.

Jefe de Servicio:

Arquitecto Municipal, Alberto

Alonso Bercero.

Horario de atención al público:

martes y jueves, de 8:00 a 14:30 h.

Trámites que se realizan:

Obras Mayores.

Obras Menores.

Actos Comunicados.



Licencias de Primera
Ocupación.

Licencias de Apertura.

Cédulas Urbanísticas.

Grúas.

Segregaciones.

Ocupaciones de Vía Pública.

Tiras de Cuerdas.

Información Urbanística directa
al público.

Informes sobre consultas
urbanísticas.

Redactar o informar los
instrumentos de planeamiento
urbanístico / General e
instrumentos de desarrollo.

Ejercer la inspección y control
urbanístico / Expedientes de
disciplina.

Dirigir y controlar las obras de
iniciativa municipal (Arquitectura
e infraestructuras)

Gestión del patrimonio municipal
del suelo / Valoraciones.

Realizar las actualizaciones
correspondientes a la oficina
de Supervisión de Proyectos/
Actualización y revisión plan
PRISMA y otros.

Asegurar el cumplimiento de
las competencias de Carácter



General de la Concejalía en
materia de Urbanismo, Vivienda
e Infraestructuras Públicas.

Informar sobre concursos
de obras y suministros /
Proposición adjudicaciones.

Actualizar bases cartográficas y
catastrales / Mapas temáticos.

Canalizar y responder a
quejas de vecinos sobre
funcionamiento servicios
municipales.

Aplicación de la Ley 8/2005 y
Ordenanza de Medio Ambiente
para autorización tala de
arbolado.

Movilidad. Gestión de la
movilidad urbana, transporte
urbano y mantenimiento de la
señalización viaria

Gestión de la Sociedad
Urbanística Municipal de
Torrelodones S.A. (SUMTOSA)



áreas recreativas, espacios verdes, etc.)

Obras en edificios municipales

Obras de conservación, reparación y mantenimiento en Colegios Públicos, Escuela Infantil Municipal, Edificios administrativos, culturales, deportivos, etc., así como en viviendas de propiedad municipal.



· Área de Obras y Servicios

Pza. Constitución, 2, 1ª Planta
Teléfono: 91 856 21 48
Fax: 91 859 21 42
Correo electrónico:
concejalia-obras@ayto-
torrelodones.org

Obras en la vía pública y espacios públicos

Ejecución de la obra civil en las reparaciones y mantenimiento del alumbrado público

Reparaciones en calzadas y aceras de la vía pública

Revisión y coordinación en las reparaciones de la red de saneamiento

Instalación de mobiliario urbano

Obras de reparación, mejoras y mantenimiento en espacios públicos (parques, jardines,

Prestación de servicios generales

Instalación de carpas para celebración de eventos.

Colocación de vallado en señalización de fiestas, eventos, celebraciones deportivas, etc.

Traslado de mobiliario, mesas, sillas, etc. a requerimiento de las distintas Concejalías para las actividades por ellas preparadas.

Seguimiento y control de las prestaciones de servicios que

proporciona el Ayuntamiento, tanto en la vía pública como en los edificios: alumbrado público, ascensores, climatización.

Coordinación y seguimiento de las obras en instalaciones que ejecutan las compañías de prestación de servicios, tales como energía eléctrica, red de distribución de agua, red de saneamiento, red de gas natural, red de telefonía.



· Servicios Funerarios

Tanatorio Municipal

Memora Servicios Funerarios
Teléfonos: 91 490 67 10,
902 23 11 32 y
91 634 511/ 634 516/ 52 56

Cementerio

Concesión Fosas y Nichos:
Memora Servicios Funerarios
Teléfonos: 91 490 67 10 y
902 23 11 32

Prensa Y
Comunicación

· Concejalía de Comunicación

Plaza de la Constitución, 12, 2ª.
Edificio de Servicios Económicos.
Teléfono: 91 856 29 05
Horario de atención al público: de lunes a viernes, de 8:15 a 14:45 h.

Concejal Delegado de Comunicación: Ángel Guirao.
Correo electrónico: concejalia-comunicacion@ayto-torrelodones.org

· Medios de Comunicación Municipales

“Onda Torrelodones” Emisora Municipal

Carlos Picabea, 1 - 3º.
Teléfono: 91 859 21 62
Web: www.ondatorre.es

Frecuencia: 107.2 FM



Horario de emisión: de lunes a domingo, 24 horas.

Coordinación e Informativos:
Celia Martín.
Correo electrónico: ondatorre@ayto-torrelodones.org

Producción y Técnica:
Christian Palomero-Langner
Correo electrónico: torrefm@torrefm.info

Redes Sociales:
Twitter: twitter.com/torre_FM

“Torre. Revista Municipal de Información de Torrelodones”

Plaza de la Constitución, 12 - 2ª.
Edificio de Servicios Económicos.
Teléfono: 91 859 29 05
Periodicidad: mensual.
Tirada: 8.500 ejemplares.
Ámbito: Información local y municipal.



Dirección: Paloma Bejarano.
Correo electrónico: revista@ayto-torrelodones.org

Redacción: José Luis Castilla.
Correo electrónico: revistatorre@ayto-torrelodones.org

Redacción y Publicidad:
María José Romero.
Correo electrónico: revista@ayto-torrelodones.org

Maquetación

Oficina Municipal de Diseño
Plaza de la Constitución, 12 - 2ª.
Edificio de Servicios Económicos.
Diseñadora:
Rosa Orozco.
Correo electrónico: omdisenio@ayto-torrelodones.org

Web y Redes Sociales

Plaza de la Constitución 12- 2ª.
Edificio de Servicios Económicos
Teléfono: 91 856 21 71
Correo electrónico: desarrolloweb@ayto-torrelodones.org

Redes Sociales:
Twitter: [torrelodones_wb](https://twitter.com/torrelodones_wb)
Facebook: Ayuntamiento de Torrelodones Madrid



· Otros Medios de Comunicación

La Voz de Torrelodones y Hoyo de Manzanares



Periodicidad: Mensual.

Mar Cantábrico, 11.

Teléfonos:

91 859 09 17 y

618 27 92 97

Web: www.lavozdetorreyhoyo.es

Correos electrónicos:

redaccion@lavozdetorreyhoyo.es

publicidad@lavozdetorreyhoyo.es

Directora: Carmen Roldán.

Correo electrónico:

c.roldan@lavozdetorreyhoyo.es

Redacción: J. Bravo.

Correo electrónico:

redaccion@lavozdetorreyhoyo.es

Editor: Miguel Ángel Estalayo.

Correo electrónico:

m.estalayo@lavozdetorreyhoyo.es

Diseño y maquetación:

Domingo Pascual.

Redes Sociales:

Facebook: www.facebook.com/lavozdetorreyhoyo

Twitter: @VozdeTorreyHoyo

Google: plus.google.com/+LaVozDeTorreyHoyo

com/+LaVozDeTorreyHoyo

Plataforma digital: <http://issuu.com/lavozdetorreyhoyo.es>

Torrelodones.info



Web: www.torrelodones.info

Teléfono/Fax de Redacción:

91 859 39 92

Correo electrónico:

contacto@torrelodones.info

Director: Sebastián Iturrioz.

Redes Sociales:

Twitter: @Torreinfo

Facebook: <http://www.facebook.com/torrelodones.info>

ViveTorre



Periodicidad: mensual.

Control OJD: 11.000 ejemplares.

Cudillero, 57.

Teléfono: 649 899 955

Correo electrónico:

redaccion@vivetorre.com

Web: www.vivetorre.com

Editora: M^a Jesús Gómez de Lara.

Director: Joaquín Abad.

Redacción: Mabel Cazorla y Lucía Oliveras.

Diseño y maquetación:

www.pelusapublicidad.com.

Redes Sociales:

Twitter: @vivetorre

Facebook: <https://www.facebook.com/ViveTorrelodones>



SALUD
PÚBLICA

· Centro de Salud de Torrelodones

Avenida de la Dehesa, 63.

Teléfonos:

Información General:

91 859 14 74 y 91 859 10 04
(marcando 9)

Urgencias: 91 859 04 85

Cita previa (Sistema
automático): 91 859 14 74 y

91 859 10 04 (de 8:15 a
20:45 h.)

Fax: 91 859 37 02

Citas con antelación: de 8:15 a
20:45 h, en horario continuado. Es
aconsejable llamar a partir de las
14:00 h para evitar horas punta.

Cita por internet: www.madrid.org
(pestaña "Sanidad")

SERVICIOS Y HORARIOS DE PETICIÓN DE CITAS

Turno de mañana: de 8:00 a
15:00 h. (Cita previa)

Médico de familia: Fátima
Bermejo, Santiago Álvarez,
Inmaculada López y Aranzazu
Luaces.

Pediatría: Bendición Martín y Ana
I. Pérez (turno de mañana y tarde)
Enfermería: Pilar Gallego Casado,
Alicia Izquierdo Sobrino, Rosas
Aurrecoechea Corral, Esther Ávila
Ruíz y Carolina García García-
Cuevas.

Turno de tarde: de 14:00 a
21:00 h. (Cita previa)

Médico de familia: María
Antonia Prada, Pilar Casaseca

García, Marta Imaz Rubalcaba,
Inmaculada Díaz Martín y Juan
Francisco Jiménez.

Pediatría: Rocío Martínez.

Enfermería: María Ángeles

Bermejo Galán, Teresa Herrero,
Carlos Álvarez Oliveros y Miguel
Ángel Saiz.

UNIDADES DE APOYO (CITA PREVIA)

Ginecología

Horario: martes, miércoles y
jueves por la mañana.

Matrona

Marta de Miguel.

Horario: mañanas, de lunes a
viernes.

Educación Grupal:

Preparación al parto: jueves
tarde.

Masajes Bebés: martes mañana.

Lactancia materna: jueves
mañana

Posparto: martes mañana.

Fisioterapia

Felipe Herranz Pérez.

Horarios:

Lunes y miércoles de 15:00 a
21:00 h.

Martes y jueves de 17:00 a
21:00 h.

Viernes de 8:30 a 14:00 h.

Hidroterapia: martes y jueves
de 15:00 a 16:00 h. Piscina
Polideportivo Municipal.

Técnicas Enfermería

Extracciones de sangre: cita
previa, de lunes a viernes.

Curas e inyectables

De lunes a viernes: cita previa con
su enfermera.

Fines de semana y festivos:

Curas, de 11:00 a 12:00 h y de
17:00 a 19:00 h.

Inyectables, de 9:00 a 11:00 h y
de 19:00 a 21:00 h.

SERVICIO DE URGENCIAS

Horarios:

De lunes a viernes, de 21:00 a
8:00 h.

Sábados, domingos y festivos: 24 h.

ACTIVIDADES DEL CENTRO

Consulta médica.

Consulta de enfermería.

Consulta programada médica y de
enfermería.

Programa del niño sano.

Programa del adulto.

Programa de la mujer.

Programa del anciano.

Cirugía menor: Todos los médicos
de Familia.



TARJETA SANITARIA

Tarjeta Sanitaria de lunes a viernes, de 8:30 a 20:00 h.

· Hospitales de referencia. Urgencias

Adultos y niños: Hospital Puerta de Hierro.

Ginecología y Obstetricia: Hospital Puerta de Hierro.

· Centros de Especialidades

Hospital Puerta de Hierro
Rayos X

Centro de Salud Collado Villalba
Dirección: Virgen de la Cabeza (Polígono Los Belgas).
Teléfonos: 91 850 88 98 y 91 850 88 63
Salud Bucodental.

· Hospital Madrid- Torrelodones

Avenida Castillo Olivares, s/n.
Teléfonos:
Información / Recepción:
91 267 50 00
Atención al paciente: 91 267 50 18
Citación Consultas externas:
902 089 800
Citación Radiología: 902 089 700

Citación Oncología: 902 08 96 00

Horario de atención telefónica:
De lunes a viernes de 8:00 a 22:00 h.

Sábados de 8:00 a 15:00 h.
Web: www.hmhospitales.com
Correo electrónico de atención al paciente: atpaciente.htm@hmhospitales.com

· Gabinete Psicoterapéutico Municipal (Infantojuvenil)

Atención clínica en la consulta
Avenida de Torrelodones, 8 (Torreforum)
Teléfono: 91 859 06 62 (cita previa)
Horario: Tardes
Formado por 3 Psicólogas (M^a Carmen Moreno, Ángeles Lozano y M^a Ángeles Ojanguren) que desempeñan su trabajo en los centros sostenidos con fondos públicos de la localidad (atención psicopedagógica)



· Farmacias

Farmacia Gálvez

Carlos Picabea, 2.
Teléfono: 91 859 09 31
Correo Electrónico:
e-galvez@cofm.es
Horario: de lunes a domingo, de 9:00 a 21:00 h.

Patricia Vega Viejo Farmacia – Ortopedia

Señora Sergia, 48-B.
Teléfono: 91 859 33 62
Teléfono/Fax: 91 859 52 11
Horario: de lunes a sábado, de 9:30 a 21:30 h.

Farmacia Marfagón

Real, 41.
Teléfono/Fax: 91 859 37 35
Horario: de lunes a domingo de 9:30 a 21:30 h.

Enrique Casado Villachica

Jesusa Lara, 15.
Teléfonos /Fax: 91 859 01 01
Horario: lunes a sábado de 9:30 a 21:30 h.

Marta Ortega Coto

Huertos, 2 Local 17-A (frente a Supercor)
Teléfono/Fax: 91 854 90 27
Horario: de lunes a domingo, de 9:30 a 21:30 h.
Correo electrónico:
torre@farmaciasortegacoto.es

Seguridad

· Concejalía de Seguridad

Cudillero, 6 (Edificio de Seguridad).

Teléfono: 91 854 92 68

Teléfono Gestión Tarjetas para Personas con Movilidad Reducida: 91 854 92 68.

· Policía Local

Cudillero, 6 (Edificio de Seguridad).

Teléfonos: 91 856 21 21 / 91 854 92 31

Fax: 91 856 21 23

Correo electrónico: policia@ayto-torrelodones.org

Operatividad: Se cubren las 24 horas del día.

Administración: de lunes a viernes, de 8:00 a 15:00 h.



Servicios que se prestan:

Tráfico.

Seguridad.

Policía Judicial.

Policía Administrativa.

Policía Preventiva.

Educación Vial Escolar.

Atención a menores: Agentes Tutores.

Unidad Canina.



· Servicio Municipal de Protección Civil

Concejalía de Seguridad Ciudadana.

Cudillero, 6 (Edificio de Seguridad).

Teléfono Oficina: 91 854 92 77

Teléfono Emergencias:

91 859 39 71

Fax: 91 859 41 41

Correo electrónico: proteccivil@ayto-torrelodones.org

Redes sociales:

Twitter: @PCivilTorre

Facebook: <https://es-es.facebook.com/proteccion.civil.torrelodones>

Operatividad:

Oficina Técnica: de lunes a viernes, de 8:00 a 15:00 h.

Urgencias: Según disponibilidad.

Emergencias: 24 horas.

Servicios que se prestan:

Planes de autoprotección.

Educación y formación a la población.

Prevención de riesgos.

Intervención en situaciones de urgencia y emergencia.

· Guardia Civil de Torrelodones

Avenida de Torrelodones, 9.

Teléfonos/Fax: 91 859 69 90 y 91 859 69 91

Teléfono Servicio de Urgencias: 062

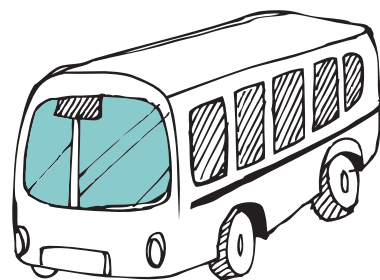
TEL Servicio de intervención de armas:

Cuartel de la Guardia Civil de El Escorial.

Teléfonos: 91 890 55 10

Horario: de lunes a viernes 9:00 a 14:00 h. Tardes martes y jueves de 16:00 a 18:00 h.

TRANSPortes



· Transporte urbano

Plaza Constitución, 2.
Teléfono: 91 856 21 41

Líneas Urbanas

Se puede consultar toda la información en la web municipal:
www.torrelodones.es/transporte/autobuses-urbanos

LÍNEA 1

Estación FFCC – Colonia –
Pueblo – Área Homogénea Sur
– Pueblo – Colonia.

LÍNEA 2

Estación FFCC – Colonia –
Avenida de la Dehesa – Los
Robles – Avenida de la Dehesa –
Colonia – Estación FFCC.

LÍNEA 4

Estación FFCC – Colonia –
Avenida de la Dehesa – Pueblo
– Los Peñascales (entrada por la
Avenida de El Pardo) – Pueblo –
Colonia – Estación FFCC.

LÍNEA 5

Estación FFCC – Colonia
– Pueblo – Los Peñascales
(entrando por C/ Joaquín Ruiz
Jiménez) – Pueblo – Colonia –
Estación FFCC.

· Transporte interurbano

COMPAÑÍAS

Larrea, Grupo Avanza

Calle Vicente Guillén Zamorano,
15 (Galapagar)

Teléfono de Atención al Cliente:
91 851 55 92
Correo atención al cliente:
atencionalcliente@
autobuseslarrea.com
Web: www.autobuseslarrea.com
Horario de atención al público: de
6:00 a 15:00 h.

Julián de Castro

Perdiz, 15 (28270 - Colmenarejo)
Teléfono: 91 842 46 46 y
91 858 00 33
Fax: 91 842 46 56
Correo electrónico: [uliandecastro@
juliandecastro-sa.es](mailto:uliandecastro@juliandecastro-sa.es)
Web: www.juliandecastro-sa.es

LÍNEAS INTERURBANAS

Se puede consultar toda la información en la web del Consorcio Regional de Transportes:
www.ctm-madrid.es
y en la del Ayuntamiento de Torrelodones
[www.torrelodones.es/transporte/
autobuses-interurbanos](http://www.torrelodones.es/transporte/autobuses-interurbanos).



LÍNEA 610

Torrelodones (Pueblo) – Hoyo de
Manzanares – Colmenar Viejo.

LÍNEA 611

Madrid – Torrelodones (Pueblo)
– Hoyo de Manzanares (por La
Berzosa).

LÍNEA 611-A

Madrid – Torrelodones (Pueblo)
– Hoyo de Manzanares (por Las
Colinas).

LÍNEA 612

Madrid – Torrelodones (Pueblo)
– Los Robles.

LÍNEA 613

Madrid – Las Rozas – Hospital
de Torrelodones.

(En las expediciones de ida
a Madrid tiene parada en el
Centro Comercial).

LÍNEA 631

Madrid – Torrelodones (Colonia)
– Galapagar – Colmenarejo.

Ampliación fines de semana
(viernes, sábados y festivos
tardes por Heron City).

LÍNEA 633

Colmenarejo – Galapagar
– Torrelodones – Las Rozas –
Majadahonda (Hospital Puerta
de Hierro).

LÍNEA 635

Madrid – Torrelodones (Colonia)
– La Navata – Galapagar.

LÍNEA 684

Madrid – Torrelodones (Pueblo)
– Guadarrama – Los Molinos –
Cercedilla.

LÍNEA 685

Majadahonda (Hospital
Puerta de Hierro) – Las Rozas
– Torrelodones – Villalba
– Alpedrete – Guadarrama –
Navacerrada.

LÍNEA 686

Madrid – Torrelodones (Por Los
Peñascales).

LÍNEA 686A

Madrid – Las Rozas –
Torrelodones (Por Montealegre)
– Torrelodones (Los Bomberos) –
Torrelodones (Centro Comercial).

TRANSPORTE NOCTURNO (BÚHO)

Se puede consultar toda la
información en la web del
Ayuntamiento de Torrelodones
[www.torrelodones.es/transporte/
autobuses-nocturnos-buho](http://www.torrelodones.es/transporte/autobuses-nocturnos-buho)

LÍNEA N602

Madrid – Las Rozas –
Torrelodones (Pueblo) – Collado
Villalba.

LÍNEA N904

Madrid - Torrelodones (Colonia)
– Galapagar – Colmenarejo.

· Trenes de Cercanías

RENFE Cercanías

Avenida Ciudad de Barcelona, 8 -
3ª (Madrid).
Teléfono atención al cliente:
902 240 202 (24 horas)

Oficina Cliente de Cercanías
Teléfono: 91 506 61 95



Fax: 91 506 63 67

Horario: de lunes a viernes, de
9:00 a 14:00 h.

Sugerencias: 91 506 70 67
(contestador 24 horas)

Horario:

De lunes a jueves, de 9:00 a
14:00 y de 16:00 a 18:30 h.

Viernes laborables de 9:00 a
14:00 h.

Correo electrónico:
clientemadrid@renfe.es

Web:

Horarios Cercanías Madrid:
[www.renfe.com/viajeros/
cercanias/madrid/index.html](http://www.renfe.com/viajeros/cercanias/madrid/index.html)

Horarios nacionales:
[www.renfe.com/viajeros/index.
html](http://www.renfe.com/viajeros/index.html)

Departamento de Objetos

Perdidos:

Teléfono: 91 506 69 69

Horario: de lunes a jueves de 9:00 a
14:00 y de 16:00 a 18:00 h. Viernes
laborables de 8:00 a 14:00 h.

Correo electrónico:
objetosperdidos@adif.es

Líneas de Cercanías

C3: Aranjuez – Atocha – Sol-
Chamartín – El Escorial

C-8a: Atocha – Chamartín –
Villalba – El Escorial

C-8b: Atocha – Chamartín –
Villalba – Cercedilla

C-10: Villalba – Príncipe Pío –
Atocha – Chamartín – Fuente de
la Mora

· Taxis

Gran Turismo Torrelodones

Nogal, 3 - Local 1-D.

Teléfonos:

Centralita: 91 859 12 48

Móvil: 630 631 462

Fax: 91 859 35 45

Web:

www.granturismotorrelodones.es

Taxi Alejandro Blázquez

Teléfono: 91 859 17 24

Taxi Jose Antonio Solana

Teléfono: 676 463 046

Taxi José Lopez

Teléfono: 658 965 236

Taxi Torre Jose Luis García

Teléfono: 610 819 123

Correo electrónico:

taxitorrelodones@gmail.com

Taxis Torrelodones

Taxis y alquiler de vehículos

Teléfonos:

666 777 555 y 655 655 655

información
ADICIONAL

· Juzgado de Paz y Registro Civil de Torrelodones

Cudillero, 6.
Teléfono: 91 854 92 06
Fax: 91 859 24 06
Horario de atención al público: de
lunes a viernes, de 9:00 a 14:00 h.

Juez de Paz:
José Agustín Maroto Carbonell.

Secretaria:
Guadalupe Bartolomé de la O.



· Notarías

**Juan Luis Hernández-Gil
Mancha**

C/ Triunfo, 2.
Teléfono: 91 859 57 77
Fax: 91 859 41 74



Correo electrónico:
jhernandezmanc@notariado.org

Horario de atención al público:
Mañanas: de lunes a viernes, de
9:00 a 14:00 h.
Tardes: de lunes a jueves,
de 17:00 a 19:00 h (excepto
variaciones en horario de verano)

Benito Martín

Avenida Conde de las Almenas, 2.
Teléfono: 91 859 49 12
Fax: 91 859 43 91 / 49

Horario de atención al público:
Mañanas: de lunes a viernes, de
9:30 a 14:00 h.
Tardes: de lunes a jueves, de
16:30 a 18:30 h.

Correo electrónico:
benito@notaria-torrelodones.com

· Registro de la Propiedad

Enrique Amerigo Alonso
Cudillero, 57 (local)
Teléfono: 91 859 35 88
Fax: 91 859 19 99
Correo electrónico: torrelodones@
registrodelapropiedad.org
Horario de atención al público:
de lunes a viernes, de 9:00 a
17:00 h, ininterrumpidamente.

· Servicio de Correos

Oficina de Admisión y Entrega

Los Ángeles, 4.
Teléfono: 91 859 21 25

Horario de atención al público:
de lunes a viernes, de 8:30 a
20:30 h.
Sábados, de 9:30 a 13:00 h.

Servicios:
Correos y telégrafos, buró-fax,
recarga de teléfonos móviles,
material para envíos postales,
Bancorreos, Postal-Express,
Chronoexpres 10 y 14, servicio
de giros nacional e internacional,
pago de recibos, Wester Unión
(giros internacionales), sellos
filatélicos y productos telecor.

Reparto Correo
Manuel Pardo, 20.
Teléfono: 91 859 09 32

ASOCIACIONES

· Asociaciones Culturales

Agrupación Astronómica de la Sierra de Madrid (Miembro de AstroFácil)

Presidente:

Juan Fernández Macarrón.

Vicepresidente: Carlos Anaya.

Dirección: Nueva 1 - portal 3, 2º B

Teléfono: 696 926 357

Web: www.astrosima.com y www.astrofacil.com

Correo electrónico:

info@astrosima.com

Agrupación Coral Torrecanto

Director: Enrique Filiu.

Presidenta:

Mª Angélica Neme Rotondi.

Teléfono: 600 637 137

Secretaria:

Elena Presencio Serrano.

Tesorero: Antonio España Ortega.

Teléfonos:

Karmele Salazar Loyo:

649 162 909

José Manuel Palacios Alberti:

679 302 404

Correo electrónico:

coro.torrecanto@gmail.com

Web:

www.torrecanto.es

Asociación El Torrezno

Presidente: Jaime López.

Vicepresidente: Valentín Pardo.

Teléfono: 91 859 14 28

Asociación Cultural El Lirio Azul

Jardín de infancia Waldorf para niños de 2 a 6 años.

Dirección: Las Nieves, 3 (Colonia).

Presidente: Javier Dorda.

Teléfonos: 609 455 968 y

91 859 48 08

Correo electrónico:

comunicacionellirioazul@gmail.com

Web: www.lirioazulwaldorf.com

Asociación para el Fomento del Estudio de las Matemáticas

Dirección: Avenida Rosario

Manzanaque, 12.

Presidente: José Mª Martínez

López de Letona.

Secretaria: Isabel Lorenzo.

Asociación Noroeste de Madrid de Altas Capacidades (ANMAC)

Presidenta: Isabel Lorenzo.

Teléfono: 639 447 506

Correo electrónico:

ilbhc@gmail.com

Secretaria: Elena Morante.

Teléfono: 619 300 826

Correo electrónico:

nsem.ph1@gmail.com

Ateneo de Torrelozones

Dirección: Carlos Picabea, 1 - 2ª.

Correo electrónico:

ateneotorre@gmail.com

Redes Sociales:

Twitter: @AteneoTorre

Facebook: www.facebook.com/AteneoDeTorrelozones

Presidente:

Carlos Barrio de Penagos

Vicepresidenta: Antonella Pinto.

Secretario: Charo García.

Tesorero: José Luis Gómez Toré.



Vocales: Isabel Casado y Miguel Ángel Mur.

Club Torre 72

Dirección: Carlos Picabea 4-6.

Teléfono: 620 22 98 15

Presidente: Juan Izquierdo.

Correo electrónico:

clubtorre72@hotmail.com

Clubdefoto

Dirección: Casa de JH (C/ Francisco Sicilia, 4).

Teléfono: 667 669 206

Correos electrónicos:

info@clubdefoto.org

jorgesanz@clubdefoto.org

Web: www.clubdefoto.es

Redes Sociales:

Twitter: @clubdefoto

Facebook: www.facebook.com/clubdefoto

Coro de la Asunción de Nuestra Señora

Dirección: Plaza de la Iglesia, 1.

Presidente: Barry Joseph Delany.

Correo electrónico:

coroasunciontorre@gmail.com

Redes sociales: www.facebook.com/Coroasunciontorre

La Charanguita

Correo electrónico:
lacharanguitadetorre@gmail.com

Web: sites.google.com/site/lacharanguitadetorre

Redes Sociales:

Twitter: [@LaCharanguita](https://twitter.com/LaCharanguita)

twitter.com/charanguitatorr

Facebook: es-es.facebook.com/LaCharanguita

Musitorre

Correo electrónico:
musitorre@gmail.com

Teléfono: 616 470 302

Presidente: Francisco Gómez
Temboury.

Correo electrónico:
ftembour@me.com

Secretario:

David Cabestrero Alonso.

Tesorero: Fernando Vega Viejo.

Vocales: Marta Aguadero Carrasco
y Hugo Velasco de Luis.



Peña El Carrito

Presidente: Pablo López Iglesias.

Vicepresidente: Alejandro Marbán.

Dirección: Cedro, 6 - puerta A 6.

Teléfono: 639 707 192.

Web: www.elcarrito.org

Correo electrónico:
emaildelcarrito@gmail.com

Redes sociales:

Facebook: [https://www.](https://www.facebook.com/P.ElCarrito)

[facebook.com/P.ElCarrito](https://www.facebook.com/P.ElCarrito)

Twitter: [https://twitter.com/](https://twitter.com/SomosElCarrito)

[SomosElCarrito](https://twitter.com/SomosElCarrito)

Peña La Cucaña de Torrelodones

Dirección: Agapito Martínez, 1.

Persona de Contacto:

Francisco Fernández.

Teléfonos: 91 859 04 16 /

606 282 231 / 627 403 410

Correo electrónico:

eloyizquierdo@hotmail.com

Peña La Incombustible

Presidente: Santiago Acosta.

Teléfono: 629 981 238

Correo electrónico:

laincombustible2012@gmail.com

Sociedad Caminera del Real de Manzanares

Dirección: Carlos Picabea, 1 - 1º.

Presidente: Ricardo Roquero.

Apartado de Correos: 150

(Torrelodones).

Teléfono: 661 488 177

Correos electrónicos:

sociedadcamineradelreal@gmail.com

caminerosdelreal@telefonica.net

Web:

www.sociedadcamineradelreal.org

Tiempo de Teatro

Teléfono: 630 544 063

Presidente y Director:

Jaime Laorden.

Correo electrónico:

raquelato@moviestar.es

Tiempos Mejores

Dirección: Carlos Picabea, 1 - 1º.

Teléfono: 675 924 870

Presidente:

Joaquín Villalba Marset.

Secretaria-Tesorera: Teresa Ruiz.

Correo electrónico:

soterojoaquin@hotmail.com

To Rock Lodones. Asociación de Músicos de Torrelodones

Teléfono: 629 250 614

Dirección: Flor de Lis, 8 - 1º Izq.

Presidente: Francisco Saro.

Correo electrónico:

torocklodones@gmail.com

Web: [sarofrancisco.wix.com/](http://sarofrancisco.wix.com/amtoroclodones)

amtoroclodones

Redes Sociales:

Facebook: [https://www.](https://www.facebook.com/torocklodones)

[facebook.com/torocklodones](https://www.facebook.com/torocklodones)

Twitter: [@Torocklodones](https://twitter.com/Torocklodones)

Torrearte

Dirección: Antonio Sánchez, 22

Local de ensayos: Avenida

Rosario Manzaneque, 3 (Casa
Rosa).

Teléfono: 609 280 294

Presidente: Rafael Nacher.

Correos electrónicos:
nacher@arqnacher.e.telefonica.
net ac.torrearte@gmail.com
Redes sociales: www.facebook.
com/groups/torrearte/

Torrelodones Asociación Cultural Independiente -TACI

Comisión gestora:
Rafael Mulero Valenzuela.
Elena Galindo Chacón.
Correo electrónico:
torrelodonestaci@gmail.com
Blog: www.taci.es
Redes sociales:
Twitter: @torrolodones
Facebook: www.facebook.com/
taci.torrelodones
Teléfonos: 607 673 977 y
91 842 90 97

Trástulo (Taller de teatro-música-danza)

Teléfono: 630 544063
Presidenta: Raquel Abella.
Secretaria: Laura Operé.
Teléfono: 606 692 954
Tesorero: Enrique Arce.
Correo electrónico:
lauraopere@gmail.com

· Asociaciones Deportivas

Baloncesto Torrelodones (Agrupación Deportiva de Torrelodones)

Oficina: Plaza de José María
Unceta, 4 y 6.
Teléfonos: 674 000 217 y
669 778 476.



Correo electrónicos:
info@btorrelodones.com
Web: www.btorrelodones.com

Patrocinador equipos Cantera:
Espacio Torrelodones.
Patrocinador Nacional Femenino
de Primera División: Autocares
Lorenzo Torrelodones.
Patrocinador Nacional Masculino
de Primera División: HM
Torrelodones.

Presidente: Martín Bueno Martín.
Vicepresidenta: Carmen Pereda
Peláez.
Director General: Juan Carlos
Focifños Caramés.
Comisión Técnica.
Director Técnico: Ivo Simovic.
Coordinador Mini Basket: Santiago
Maeso y Nacho Traver

Equipos Canasta Grande:
1ª División Nacional Masculino,
1ª División Nacional Femenina, 1ª
División Autónoma Masculino,
Junior Preferente Masculino A1,
Junior Preferente Masculino

A2, Junior Preferente Femenino
A1, Junior Federado Masculino,
Cadete Preferente Masculino
A1, Cadete Preferente Masculino
A2, Cadete Federado Masculino,
Cadete Federado Masculino,
Cadete Preferente Femenino A1,
Cadete Preferente Femenino
A2, Infantil Preferente Masculino
A1, Infantil Preferente Masculino
A2, Infantil Federado Masculino,
Infantil Preferente Femenino A1,
Infantil Preferente Femenino A2,
Pre infantil Federado Masculino.

Equipos Canasta Pequeña
Benjamín 2006 Federado
Masculino; Benjamín 2006
Federado Femenino; Benjamín
2005 Federado Masculino;
Benjamín 2005 Federado
Femenino; Alevín 2004 Federado
Masculino, Alevín 2004 Federado
Femenino; Alevín 2003 Federado
Masculino Negro; Alevín 2003
Federado Masculino Rojo; Alevín
2003 Federado Femenino,
Benjamín ADS, Alevín ADS, Infantil
ADS.

Escuelas Externas (minibasket y
preminibasket): Colegio Peñalar,
CEIP Los Ángeles, CEIP El
Encinar, Colegio San Ignacio de
Loyola, Colegio Encinar.

Club de Ajedrez de Torrelodones

Presidente: Francisco Osorio.
Dirección: Carlos Picabea, 1 - 3ª
planta.
Correo electrónico: clubajedrez.
torrelodones@gmail.com

Web: clubajedreztorrelodones.es
Teléfono: 600 460 950.

Club de Buceo Torre Dos O

Director: José Ruiz López.
Dirección: Cieza, 5.
Teléfonos:
91 859 53 27 y 646 928 480
Correo electrónico: rrsipsl@gmail.com
Web: www.torre2o.com

Club de Buceo PARAMAX de Torrelodones

Centro de buceo PADI e IANTD y business partner de Divers Alert Network
Teléfono: 649 052 052
Correo electrónico: info@paramax.es
Web: www.paramax.es

Club Ciclista de Trial Zona Centro - Torrelodones

Dirección: Cedro, 27
Presidente: Oscar Perez Martín.
Teléfono: 693 104 282
Correo electrónico: presidencia@btzentro.es
Web: www.btzentro.es
Categorías: Promesa, Principiante, Alevín, Infantil, Cadete, Junior, Sénior y Élite.

Club de Marathón de Torrelodones

Dirección: Carlos Picabea, 1 - 3.
Presidente: Pedro Lorente Bravo.
Secretaría: Julia García.
Teléfonos:
Pedro Lorente 647 752 640.
Julia García: 606 408 744.



603 428 697 (lunes, miércoles y viernes de 10:00 a 12:00 h)
Correos electrónicos: secretaria@clubmarathontorrelodones.es
presidente@clubmarathontorrelodones.es
Web:
www.clubmarathontorrelodones.es

Club de Padel de Torrelodones

Dirección: Plaza de José María Unceta, 4 y 6 (Polideportivo Municipal).
Presidente: Fernando Franco.
Teléfono: 629 510 638
Correos electrónicos:
info@padeltorre.com
fernando@padeltorre.com
Web: www.padeltorre.com

Club de Patinaje La Vida Sobre Ruedas

Dirección: Plaza de Jose María Unceta, 4.
Presidenta: Olaia Gómez.
Teléfonos:
663 976 530 y 91 176 64 37

Correos electrónicos:
clubdeportivo@lavidasobreruedas.com
info@lavidasobreruedas.com
Web: www.lavidasobreruedas.com
Redes Sociales:
Facebook: La Vida Sobre Ruedas (www.facebook.com/pages/La-Vida-Sobre-Ruedas/186073208102664)
Twitter: @vidasobreruedas
Instagram: lavidasobreruedas
Blog: rodandohaciaelexito.blogspot.com.es

Club Torrelodones Fútbol Sala

Dirección: Plaza de José María Unceta, 4 y 6 (Polideportivo Municipal).
Presidente: Sergio Orozco.
Teléfono: 627 415 590
Correos electrónicos:
futbolentorre@gmail.com
club@torrelodonesfs.es
Web: www.torrelodonesfs.es
Redes Sociales:
Twitter: @TorrelodonesFS
Facebook.com/torrelodones.futbolsala
Equipos: Escuela benjamín, alevín e infantil.

Espeleo Club Montaña Torrelodones

Sociedad para el Estudio de las Ciencias y Técnicas Espeleológicas.
Adscrito a la Federación Madrileña de Espeleología y Descenso de Barrancos.

Presidente:
Francisco Manuel Millán.
Dirección: Casa de Juventud.
Teléfono: 619 413 367
Correo electrónico:
espeleoclubtorrelodones@hotmail.es
Facebook:
www.facebook.com/espeleoclub.
torrelodones

Minifútbol Torrelodones

Dirección: Avenida de
Torrelodones, 8 (junto a
Torreforum).
Presidente: Javier García de
Leániz y de la Torre.
Teléfono: 91 859 66 87 (en horario
de partidos).
Correos electrónicos:
minifutbol.torre@gmail.com
minifutbol@hotmail.com
escuela.minifutbol@gmail.com
Web:
www.minifutbol.com
www.minifutbol.org



Peña Atlética

Dirección: Camino de Valladolid,
28 (Restaurante El Álamo).
Presidente: Lucas Miguel Gómez.
Teléfono: 91 859 16 54
Vicepresidentes:
José Pavón Rincones y
Francisco Manuel Macarro

Peña Real Madrid

Dirección: Plaza de la
Constitución, 5 (Bar Plaza).
Teléfono: 606 422 550
Presidente:
Isidoro Barrios.
Correo electrónico:
saneamientos@saneamientos-
barrios.com

Club Taekwondo de Torrelodones

Presidente: Abilio Granero.
Teléfono: 609 007 713
Correo electrónico:
abliotkd56@gmail.com
Blog:
clubtaekwondotorrelodones.
blogspot.com.es/

Torrelodones Club de Fútbol

Correo electrónico: torrelodonescf.
administracion@gmail.com
Web: www.torrelodonescf.com
Presidente: Javier Gómez.
Vicepresidenta 1ª: Marifé Sánchez.
Tesorero: Luis Espelt.
Secretario: Karine de María.

Director Deportivo: José Díaz Pozo.
Administración: Oscar Guerra
Madrid, teléfono 658 996 848

Teléfono: 91 854 94 73
Buzón de sugerencias:
Polideportivo Municipal, Campo
de Fútbol y web.

Equipos Federados:
Sénior Aficionado 1º Regional
(1), Juvenil (2), Preferente y 1ª
Regional, Cadetes (2), Preferente
y 2º Regional, Infantiles (2)
(Preferente y 1ª Regional),
Alevines (2), Preferente y 2ª
regional), Senior Femenino 2º
División Nacional, Femenino
Juvenil y Femenino Infantil.

Torrelodones Rugby Club (TRC)

Información de contacto para
inscribirse:
www.torrelodonesrugby.com
Correo electrónico:
info@torrerugby.com
Redes Sociales:
Facebook: Torrelodones Rugby
Club
Twitter: TorreRugby
Teléfonos:
Covadonga: 677116905
Antonio: 648922153

- Asociaciones Empresariales

Asociación Empresarial de Torrelodones

Dirección: Carnicería, 1.
Presidenta: Sara Monge.
Secretario:
Manuel Pérez Rabadán.



Teléfono: 91 859 32 77
Horario de atención al público: de
lunes a viernes, de 10:00 a 14:00 h.
Correo electrónico:
asociacion@
torrelodonesempresarial.com
Web:
www.torrelodonesempresarial.es

Cámara Oficial de Comercio e Industria de Madrid

(Delegación de la Zona Oeste)

Dirección: C/ Del Faro, 4 (Las
Rozas de Madrid).

Delegado:

Miguel Torres Cabrera.

Teléfono:

91 634 37 48

Fax: 91 639 40 77

Web:

www.camaramadrid.es

Correo electrónico:

cor4@camaramadrid.es

Horario de atención al público:

Invierno: de lunes a jueves, de
9:00 a 17:00 h. Viernes, de 9:00
a 14:00 h.

Verano: del 15 junio al 15 de
septiembre, de 9:00 a 14:00 h.

Fundación Laboral SEPI Campus Los Peñascales

Dirección: Javier Enríquez de la
Orden, 35.

Teléfono: 91 630 15 12

Web: www.penascales.com

Correo electrónico:

campus@fundacionsepi.es

· Asociaciones Juveniles

Asociación de Guías de Torrelodones

Correo electrónico:

guiastorrelodones@hotmail.es

Blog:

guiastorrelodones2009.blogspot.
com

Minas Morgul

Correo electrónico:

minasmorgul2m@hotmail.com

La Mano del Camaleón

Presidente:

Borja González Núñez.

Teléfono: 620 794 074

Correo electrónico:

lamanodelcamaleon@gmail.com

Redes Sociales:

Twitter: @manodelcamaleon

Fin 4 Fun

Contacto:

Prudencio Navarro.

Teléfono: 657 159 875

Correo electrónico:

fin4fun.asoc@gmail.com

Asociación Loin du Sol

Teléfono: 615 50 55 93 (Bárbara
Vilches).

Correo electrónico:

asociacionloindusol@gmail.com

Presidente:

Enrique Vilches.

Redes sociales:

www.facebook.com/ajloindusol

twitter.com/AJLoinDuSol

· Asociaciones de Mujeres

Asociación de Amas de Casa

Presidenta: Mercedes Muñoz.

Teléfono: 91 859 18 60

Correo electrónico:

amasdecasa.torre@hotmail.com

Vicepresidenta:

Rosario Fernández.

Tesorera: Joaquina Santano.

Secretaria:

María Ángeles Berlanga.

Vocales: Ana Ruiz Perela y

Carmen Merino Huertas.

Asociación La Casita

Presidenta: Chelo Cardoso.

Teléfono: 91 859 04 06

Asociación de Mujeres

Progresistas de Torrelodones y Sierra Noroeste

Dirección: Carlos Picabea, 1.

Correo electrónico:

mujerprogtorrelodones@gmail.

com

Redes Sociales:

Facebook: Mujeres Progresistas

de Torrelodones

Ejecutiva:

Presidenta: María Dolores Jiménez
Martín.

Teléfono: 654 430 106

Correo electrónico:

marilo.nez@gmail.com

Vicepresidenta: Dolores Julián.

Secretaria: Elena Ramón-Borja.

Tesorera: Violeta Zayas.

Vocales: Carmen Caballero, Mari
Cruz Basilio y Rosa Pedromingo.



· Asociaciones No Gubernamentales

ASÍ - Asociación por la Inclusión de personas con Discapacidad

Presidenta: Esther Montero Colás.

Teléfono: 636 36 24 31

Correo electrónico:

asociacionasi@gmail.com

APASCOVI

Residencia:

Dirección: Santa Emilia, 17 (Los
Negrales, Alpedrete)

Directora General:

Teresa Sánchez.

Teléfono: 91 850 63 92

Fax: 91 851 66 76

Correos electrónicos:

teresa@apascovi.org

apascovi@apascovi.org

administracion@apascovi.org

Web: www.apascovi.org

Viviendas Tuteladas:

Dirección: Dehesa Boyal s/n
(Torrelodones).

Teléfono: 91 859 67 84

Fax: 91 851 66 76

Asociación Española de Lucha Contra el Cáncer

Dirección: Carlos Picabea, 1.

Presidenta Junta Local: Milagros
Martín.

Teléfono: 91 859 34 52

Acciones de Familias Nuevas

Dirección: Espino, 2 (Los
Peñascales).

Antonia Contreras y Francisco
Sánchez.

Teléfono/Fax: 91 630 38 92

(tardes).

Correo electrónico:

secretaria@familiasnuevas.org

Web: www.familiasnuevas.org

Asociación de Familias Numerosas de Torrelodones

Dirección: Nuestra Señora del
Carmen, 13.

Presidente:

Carlos Finazzi.

Teléfono/Fax: 91 859 64 84

Correo electrónico:

afantorrelodones@yahoo.es

Web:

www.familiasnumerosas.org

Cáritas (Asesoría y atención Social)

Dirección: José Ramón Fernández
Baldor, 2 (Salón de Cáritas).

Contacto: Pablo Urosa.

Horario Despacho de atención y
ropero: jueves de 10:30 a 12:30 h.

Teléfono: 91 859 12 75

Centro Infantil de Terapia y Ocio (CITO)

Carretera de Galapagar, 37.

Teléfono: 91 859 14 97

Correo electrónico:

citocoop@hotmail.com

Web: www.citocentro.org

Cojimancos

Presidente: Miguel Ángel Martínez.

Teléfono: 609 819 062

Correo electrónico:

miguelmvelasco@wandoo.es

Blog:

cojimancosentorre.blogspot.com.
es/

· Asociaciones de Padres

APA Colegio San Ignacio

Presidenta: Mireya Vernis.

Vicepresidenta: Sonsoles Bento.

Teléfonos: 91 859 19 19 y

91 854 49 89

Correo electrónico:

apa@sanignaciotorrelodones.es

APA Colegio Peñalar

Presidenta: Elena García del Real.
Teléfono: 902 252 272
Correo electrónico:
apapenalar@hotmail.com

AMPTA IES Diego Velázquez

Presidenta: Isabel Pérez Van Kappel.
Teléfono: 91 859 04 05.
Correo electrónico:
apaiesdvelazq@gmail.com

AMPA El Tomillar

Presidente: Rafael Busto.
Teléfono: 91 859 28 93
Correo electrónico:
ampa.eltomillar@gmail.com
Blog: padresdeltomillar.blogs.com

“El Romeral” AMPTA CEIP Ntra. Sra. de Lourdes

Presidenta: Cristina Fraile.
Correo electrónico: ampa.lourdes@gmail.com
Web: www.fapaginerdelosrios.org/
ampaelromeral

“La Torre” AMPTA CEIP Los Ángeles

Dirección: Plaza José María Unceta, 2. Primera planta edificio de dirección.
Horario de atención: lunes de 16:00 a 17:00 h.
Presidenta: Sonia Pueyo Arráez.
Correo electrónico:
amptalatorre@gmail.com
Web: www.amptalatorre.es

“La Colina” AMPTA CEIPSO El Encinar

Presidenta: Patricia Díaz Yagüe.

Teléfono: 652 850 008
Correo electrónico:
amptaencinar@hotmail.es
Blog:
amptalacolina.blogspot.com.es/

· Asociaciones Políticas

acTÚa

Agrupación de Ciudadanos de Torrelodones por Una Alternativa
Dirección: José María Moreno 4 - 2º B.
Teléfono: 660 978 249
Correo electrónico:
info@actuatorre.org
Web: www.actuatorre.org
Redes Sociales:
Facebook acTÚa-Torrelodones
Twitter @acTUa_TORRE
Junta Directiva:
Presidente:
Miguel Ángel Mur Capelo.
Secretario General:
Rubén Díaz López.
Secretario de Organización:
Pedro Álvez Vázquez.
Tesorero: Pablo Nogales Jaro.



Izquierda Unida

Teléfono: 697 736 089
Correo electrónico:
iu.torrelodones@gmail.com
Redes Sociales:
Facebook: IU Torrelodones
Twitter: @IUTorrelodones
Blog: www.lachispadetorre.blogspot.com
Coordinador: Arturo Samith.
Secretaria de Organización:
Marisa Auset.
Secretario de Finanzas:
Miguel Rodríguez.

Partido Popular, PP

Presidente:
Javier Laorden Ferrero.
Secretaria General:
Isabel Ruiz-Tarazona Díaz.
Correo electrónico:
comunicacion@popularestorrelodones.com
Redes Sociales:
Facebook: facebook.com/pptorrelodones
Twitter: @popularestorre
Web:
www.popularestorrelodones.com

Partido Socialista Obrero Español, PSOE

Dirección: Casa del Pueblo. Jesusa Lara, 18 (La Pirámide, local 12)
Web: torrelodones.psoe.es
Correo electrónico:
psoe.torre@ayto-torrelodones.org
Redes Sociales:
Facebook (PSOE Torrelodones)
Twitter (PSOE_Torre)
Comisión Ejecutiva Local:
Secretario General:
Guillermo Martín Jiménez

Secretaría de Organización:
Elena Repullo Labrador
Vicesecretario General: Ignacio
Santamaría

Vecinos por Torreledones

Dirección: Darro, 4.
Teléfono: 671 705 344
Correo electrónico:
info@vecinosportorreledones.org
Web:
www.vecinosportorreledones.org
Redes Sociales:
Twitter: @vxtorreledones
Facebook, "Vecinos por
Torreledones"

Presidenta:
Elena Biurrún Sainz de Rozas.
Vicepresidente:
Ángel Guirao de Vierna.

Unión, Progreso y Democracia (UPyD)

Delegada: Teresa Díez Garrido.
Teléfono: 638 756 463.
Correo electrónico:
dl.torreledones@upyd.es
Redes Sociales:
Twitter: @UPyDTorreledons
Facebook: UPyD Torreledones

· Asociaciones Religiosas

Cofradía de la Parroquia de la Asunción de Nuestra Señora Cofradía Hermandad del Santo Cristo y la Dolorosa

Presidenta y Hermana Mayor:
Mercedes Muñoz Martín.
Vicepresidente y Hermano Mayor:
Alfredo Badolato Wedel.



Secretario de la Hermandad:
Hilario García Martínez.
Teléfono: 91 859 12 72

Cofradías de la Parroquia de San Ignacio de Loyola Cofradía Nuestro Padre Jesús Nazareno

Hermano Mayor:
Pablo Tornos.
Teléfono: 91 859 32 32

Cofradía Glorioso Cristo de los Faroles

Hermano Mayor:
Enrique Casado.
Teléfono: 619 520 814

Cofradía Cristo Yacente

Hermana Mayor:
Rosa Toledano
Teléfono: 650 065 420

Cofradía Nuestra Señora de los Dolores

Hermano Mayor: Javier Arias.
Teléfono: 91 859 58 48

Cofradía de la Virgen del Carmen

Presidenta: Meli Martínez.
Teléfono: 91 859 49 43

· Asociaciones de Vecinos

Avanza Torreledones

Asociación para la defensa de los
animales.
Entidad Colaboradora de la
Comunidad de Madrid.
Presidente:
Cristian Fresquet Seger.
Web:
www.avanzatorreledones.org
Correo electrónico: avanza@
avanzatorreledones.org
Teléfonos: 629 012 135 y
609 146 904
Redes Sociales:
Facebook:
www.facebook.com/
AvanzaTorreledones

· Otras Asociaciones

Asociación Arcilla Polimérica de España

Presidenta:
Miryam García.
Vicepresidente:
Blanca Fernández.
Correo electrónico:
info@asociacionape.com
Web:
asociacionape.com

PARROQUIAS

. Parroquia de la Asunción de Nuestra Señora



Camino de Valladolid, 26.
Párroco: D. Miguel Antonio Ruiz.
Teléfono Despacho Parroquial:
91 859 12 72
Correo electrónico:
pasuntorre@telefonica.net
Web:
www.parroquiatorrelodones.com

Horario de atención al público:
Lunes y miércoles de 20:30 a
21:30 h.
Jueves y sábados, de 10:00 a
11:30 h.
Cáritas: miércoles de 18:30 a
20:00 h.

Horario de misas:

Horario de invierno:

De lunes a sábados: 9:00 y
20:00 h.

Vísperas de festivos: 9:00 y
20:00 h.

Domingos y festivos: 10:00,
11:00, 12:00, 13:00, 19:00 y
20:00 h.

Rosario: lunes a domingo a
las 19:30 h.

Horario de verano (junio, julio y
agosto):

De lunes a viernes: 9:00 y
20:00 h.

Sábados y vísperas de
festivos: 9:00 y 21:00 h.

Domingos y festivos: 10:00,
11:00, 12:00, 13:00 h. (salvo
julio y agosto); 20:00 y

21:00 h. (junio también a las
13:00 h.)

El resto de los horarios de las
demás actividades se encuentran
reflejados en la Hoja Parroquial.

. Parroquia de San Ignacio de Loyola

Párroco:
D. Gabriel María García Serrano.

Iglesia San Ignacio de Loyola

Paseo de Vergara, 5.

**Iglesia de Nuestra Señora del
Carmen**

Carretera de Galapagar, s/n.



Despacho parroquial

Teléfono: 91 859 12 75
Correo electrónico:
sanignaciotorre@archimadrid.es

Horario:

Lunes y viernes, de 10:00 a
13:00 h.

Martes y jueves de 18:30 a
20:00 h.

Caritas Parroquial:

José Ramón Fernández Baldor, 2
(Salón de Cáritas).

Contacto: Pablo Urosa.

Teléfono: 91 859 03 22

Teléfono / Fax: 91 859 12 75

Horario Despacho de atención y
ropero, jueves de 10:30 h a
12:30 h.

Horario de misas:

Horario de invierno (de
septiembre a junio):

Laborables (de lunes a
viernes): 9:30 y 19:30 h en



San Ignacio. Miércoles a las 17:30 h en la Residencia Parroquial de Mayores Santa María de los Ángeles.

Sábados: 10:00 h en San Ignacio y 19:30 h en el Carmen.

Domingos y festivos: 10:00 h en la Iglesia de Nuestra Señora del Carmen, 11:15; 12:30 y 19:30 h en San Ignacio. A las 17:30 h en la Residencia Parroquial de Mayores Santa María de los Ángeles.

Horario de verano (de junio a septiembre):

Laborables (de lunes a viernes): 9:30 h en San Ignacio y 20:30 h en la Iglesia de Nuestra Señora del Carmen. Miércoles a las 16:30 h en la Residencia Parroquial de Mayores Santa María de los Ángeles.

Sábados: 10:00 h en San Ignacio y 20:30 h en la Iglesia de Nuestra Señora del Carmen.

Domingos y festivos: 10:00 h en el Carmen; 11:15; 12:30 y 20:30 h en San Ignacio. A las 16:30 h en la Residencia Parroquial de Mayores Santa María de los Ángeles.

Exposición del Santísimo 24 horas: todos los jueves del año desde las 10:00 hasta las 9:30 h del viernes, en la Capilla de la Adoración de San Ignacio.

Rezo de laudes: de lunes a viernes, 9:10 h.

Residencia Parroquial de Mayores Santa María de los Ángeles

Monte Cristina, 6.
Teléfono: 91 859 38 41



· Iglesia de la Merced

Gabriel Enríquez de la Orden, 33
(Los Peñascales).

Padre: D. Jesús Ibáñez.

Teléfono: 91 630 05 81

Fax: 91 630 34 23.



Horario de misas:

Horario de invierno (de octubre a marzo):

Domingos: 10:00, 12:00, 13:00 y 19:00 h.

Sábados, víspera de festivos y días laborables: 19:00 h.

Horario de verano (de abril a septiembre):

Domingos: 10:00, 12:00, 13:00 y 20:00 h.

Sábados, víspera de festivos y días laborables: 20:00 h.

Hospedería: 60 literas individuales, 40 habitaciones dobles.

TELEFONOS
de INTERÉS

- Concejalías

Alcaldía

91 856 21 12

Concejal de Actividad Física,
Deportes, Juventud, Fiestas
91 856 21 12

Concejal de Comunicación,
Relaciones Públicas e
Institucionales
91 859 29 05

Concejal de Cultura
91 859 06 46

Concejal de Hacienda, Personal,
Contratación
91 856 21 26

Concejal de Medio Ambiente,
Vivienda, Urbanismo,
Infraestructuras Públicas,
Obras y Servicios
91 856 21 41

Concejal de Nuevas Tecnologías
91 856 21 36

Concejal de Régimen Interior,
Seguridad, Educación
91 856 21 12

Concejal de Servicios Sociales y
Desarrollo Local
91 856 21 12

- Grupos Políticos Municipales

Grupo acTÚa

91 859 14 07 y 660 978 249

Grupo Partido Popular

91 856 21 58 y 699 96 56 99

Grupo Partido Socialista Obrero
Español
91 859 14 11

Grupo Vecinos por Torreledones
606 613 282 y 671 705 344

- Administración

Archivo Histórico Municipal
91 854 90 66

Ayuntamiento Centralita
91 856 21 00

Intervención. Compras
91 856 21 26

Intervención. Contabilidad
91 856 21 25

Intervención. Gestión Tributaria
91 856 21 26

Punto de Información Catastral
91 856 21 26

Recaudación Ejecutiva
91 856 21 38

Secretaría, Registro, Padrón,
Contratación
91 856 21 00, 91 856 21 01
91 856 21 02 Y 91 856 21 03

Tesorería
91 856 21 30 y 91 856 21 31

Servicios Municipales

Alcantarillado
91 856 21 48

Asistencia Mayores
91 856 21 50 y 91 856 21 51

Basuras
91 856 21 34

Certificado Defunción
91 854 92 06

Empadronamiento
91 856 21 01

Fe de Vida
91 854 92 06

Impuestos (Tesorería)
91 856 21 30

Incidencias Limpieza
Recogida de Muebles
900 100 859

Juzgado de Paz y
Registro Civil
91 854 92 06

Licencias Apertura
91 856 21 41

Licencias Obras (Urbanismo)
91 856 21 41

Matrimonios Civiles
91 854 92 06

Oficina Municipal de Consumo
91 856 21 33

Parques y Jardines
91 856 21 34

Protección Naturaleza
91 856 21 34

Registro de la Propiedad
Torreledones
91 859 35 88

Tanatorio Municipal.
Servicios Funerarios
91 490 67 10, 902 23 11 32 y
91 859 50 10

Servicios Sociales
91 856 21 50 y 91 856 21 51

· Servicios

Casino Gran Madrid
900 900 810

Cáritas San Ignacio
91 859 03 22

Centro Comercial Espacio
Torrelodones
918 54 41 95

Correos
91 859 21 25

Delegación de Hacienda, El
Escorial
91 896 99 20

DGT Madrid
91 301 85 00

DNI y Pasaporte (Cita previa)
902 247 364

Gas Natural

Contratación
902 200 605

Urgencias
900 750 750

Asistencia
902 350 053

Hotel Torrelodones
91 840 66 06

Iberdrola

Asistencia Técnica
902 22 45 22

Atención al Cliente
902 20 15 20

Distribución-Averías
902 10 22 10

INEM Villalba

Prestaciones
91 849 74 20 y 91 849 74 21

Tarjeta
91 850 38 88 y 91 850 02 70

ITV Las Rozas
91 637 71 61

ITV Villalba
91 851 16 87

Notaría. Benito Martín
91 859 49 12

Notaría. Juan Luis Hernández-Gil
91 859 57 77

Registro de la Propiedad nº 1 San
Lorenzo 91 896 92 70

Registro de la Propiedad nº 2 San
Lorenzo 91 890 22 61

Registro de la Propiedad nº 3 San
Lorenzo 91 890 18 61

· Cultura

Biblioteca Municipal Colonia
91 859 06 46

Biblioteca Municipal Pueblo
91 859 48 88

Casa de Cultura
91 859 06 46

EM de Música y Danza “Antón
García Abril”
91 859 26 57 y 91 859 06 46

Encuadernación Artesanal de
Libros
91 859 62 69

Taller de Pintura
91 859 06 46

Taller de Restauración
91 630 05 79

Escuela Municipal de Idiomas
91 859 01 68/ 91 859 10 47

· Educación y Juventud

Casa de la Juventud
91 859 47 79

CC San Ignacio de Loyola
91 854 49 89 y 91 859 19 19

CE Peñalar
902 252 272

CEIP El Encinar
91 859 31 12

CEIP Los Ángeles
91 859 21 78

CEIP Nuestra Señora de Lourdes
91 859 22 10

Centro de Educación de Personas
Adultas “Almaján”
91 859 65 24

Centro Infantil de Terapia y Ocio
(CITO)
91 859 14 97

Educación de Adultos de
Torrelodones
91 859 46 05

Escuela de Pensamiento
Matemático Miguel de Guzmán
91 859 08 52

Escuela Infantil “El Tomillar”
91 859 28 93

Escuela Infantil Municipal “Las
Ardillas”
91 859 20 01

Escuela Municipal de Idiomas
91 859 01 68 y 91 859 10 47

IES Diego Velázquez
91 859 04 05

Programas de Cualificación
Profesional Inicial
91 859 12 64

· Deportes

Centro de Natación Torreledones.
Piscina Cubierta
91 859 09 12

Polideportivo
Administración
91 859 20 17
Reservas instalaciones
91 859 24 87

· Farmacias

C/ Carlos Picabea, 2
91 859 09 31

C/ Huertos, 2 Local 17-A
91 854 90 27

C/ Jesusa Lara, 15
91 859 01 01

C/ Real, 41
91 859 37 35

C/ Señora Sergia, 48-B
91 859 33 62

· Seguridad

Emergencias Comunidad de
Madrid
112

Guardia Civil de Torreledones
91 859 69 90 y 91 859 69 91

Policía Local
91 856 21 21

Protección Civil. Emergencias
91 859 39 71

Protección Civil. Oficina
91 854 92 77

· Transporte

Julián de Castro
91 842 46 46 y 91858 00 33

Larrea, Grupo Avanza
91 851 55 92

RENFE Cercanías
91 506 61 95

Gran Turismo Torreledones
91 859 12 48 y 630 631 462

Taxi Alejandro Blázquez
91 859 17 24

Taxi Jose Antonio Solana
676 463 046

Taxi José Lopez
658 965 236

Taxi Torre Jose Luis García
610 819 123

Taxis Torreledones
666 777 555 y 655 655 655

· Residencias de Mayores Concertadas

Acacias Centro Geriátrico
91 859 45 30 y 629 180 617

Casa Familiar San Francisco de
Asís
91 842 94 61

Residencia de Mayores Mial Salud
902 733 770

Residencia Los Peñascales
91 630 35 98

Residencia Santa María de Los
Ángeles
91 859 38 41

Residencia ORPEA Torreledones
91 856 90 90

· Medios de Comunicación

“Onda Torreledones” Emisora
Municipal
91 859 21 62

“Torre. Revista Municipal”
91 859 29 05



La Voz de Torreloodones y
Hoyo de Manzanares
91 859 09 17 y 618 27 92 97

Torreloodones.info
91 859 39 92

ViveTorre y Hoyo
649 899 955

· Asociaciones Empresariales

Asociación Empresarial de
Torreloodones
91 859 32 77

Cámara Oficial de Comercio e
Industria de Madrid
91 634 37 48

· Partidos Políticos

acTÚa
660 978 249

Izquierda Unida
697 736 089

Partido Popular
91 856 21 58

Partido Socialista
Obrero Español
91 859 14 11

Vecinos por Torreloodones
671 705 344

· Parroquias

Parroquia de la Asunción de
Nuestra Señora
91 859 12 72

Parroquia San Ignacio
de Loyola
91 859 12 75

Iglesia de la Merced
91 630 05 81

· Sanidad

Centro de Salud Collado Villalba
91 840 67 84

Centro de Salud de Torreloodones

Información General:

91 859 14 74 y
91 859 10 04 (marcando 9)

Urgencias
91 859 04 85

Cita previa
91 859 14 74 y
91 859 10 04

Gabinete Psicoterapéutico
Municipal (Infantojuvenil)
91 859 06 62

Hospital Clínico
913 30 30 01

Hospital La Paz
91 727 70 00

Hospital Madrid-Torreloodones

Información / Recepción
91 267 50 00

Atención al paciente
91 267 50 18

Consultas externas
902 089 800

Hospital Puerta de Hierro
91 191 60 00

Hospital General de Villalba
91 090 81 02

CALENDARIO FISCAL 2015



Torre, entre todos.

Torre, entre todos.

Tributos

Periodo
voluntario
pago

Fecha cargo
domiciliaciones

Tributos	Periodo voluntario pago	Fecha cargo domiciliaciones
I.V.T.M. I.A.E. TASA DE RECOGIDA DE BASURAS	Desde el 1 de abril hasta el 1 de junio	12 de mayo
IBI URBANA Sistema Especial de Pagos (S.E.P.) 1º PLAZO		30 de junio
IBI URBANA IBI RÚSTICA B.I.C.E.S.	Desde el 1 de septiembre hasta el 20 de noviembre	20 de octubre
IBI URBANA Sistema Especial de Pagos (S.E.P.) 2º PLAZO		20 de noviembre

Torrelodones
■ es
■ eres
■ somos
contribuyentes

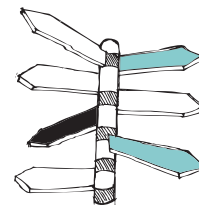
Más información
www.torrelodones.es



Ayuntamiento
de
Torrelodones

GUÍA
COMERCIAL

Índice



A

Adiestramiento y Educación Canina •
Administración de Fincas • Agencias de Viajes
• Agentes Comerciales 79 Alimentación •
Animales • Antigüedades • Arquitectura 80 Arte
• Artes Plásticas • Asesoría • Audiovisuales 81

B

Bancos y Cajas 81 Bares y Cafeterías 82 Buceo 83

C

Cafés, Tés y Chocolates • Calzado Infantil •
Carpintería • Carpintería de Aluminio • Casas
Rurales • Casino • Cátering 83 Centro Infantil •
Centro de Ocio Infantil • Centros Comerciales •
Cerrajerías • Chimeneas • Churrerías • Clases
de Pintura • Climatización 84 Clínicas Dentales
• Clínicas Veterinarias 85 Colegios • Comida
para llevar • Complementos • Comunicación •

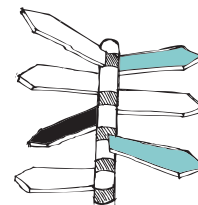
Construcción 86 Consultoría 87 Cosméticos •
Coworking 88

D

Decoración • Delineación • Depilación •
Deportes 88 Desarrollo Personal • Discos •
Diseño de Páginas Web • Diseño Gráfico 89
Domótica 90

E

Ediciones • Editores • Educación • Eficiencia
Energética • Electricidad y Electricistas 90
Energía Solar • Enseñanza • Escuela de Baile
• Escuela de Danza 91 Escuela de Danza y
Artes Escénicas • Escuela de Pintura • Escuelas
Infantiles • Estética 92 Eventos y Celebraciones
93



F

Farmacias • Ferreterías • Fisioterapia •
Floristerías • Fontanerías 94 Formación •
Fotografía 95

G

Geólogos • Gestión Medioambiental •
Gimnasios • Golf y Restauración • Golosinas 95

H

Heladerías • Herbolarios 95 Hipermercados •
Hípica • Homeopatía y Acupuntura • Hospitales
• Hoteles 96

I

Idiomas 96 Informática • Ingeniería •
Inmobiliarias 98 Instalación Tarimas y Moquetas
• Instalaciones y Proyectos 99

J

Jardinería 99 Joyerías 100

L

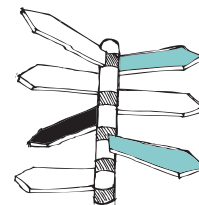
Legal • Limpieza • Logopedas • Loterías 100

M

Maquinaria • Máquinas Exendedoras •
Mariscos • Marketing • Masajes • Medios de
Comunicación Locales • Mensajería •
Mercerías • Moda Infantil y Complementos 101
Moda y Complementos • Mudanzas • Muebles
• Música 102

O

Ocio • Ocio Infantil • Ópticas 102



P

Papelería Librería • Pastelerías • Peluquerías

103 Pilates • Pintores • Piscinas • Prensa 104

Prevención de Riesgos Laborales • Psicólogos

105 Productos Naturales • Publicidad 106

R

Reformas • Regalos 106 Repostería •

Reprografía 107 Residencias de Mayores •

Restaurantes 108 Ropa 109

S

Salud 109 Segunda Mano • Seguridad •

Seguros 110 Seguros Médicos • Servicios

Empresariales • Supermercados 111

T

Talleres de Coches • Taller y Venta de Motos •

Telefonía • Tintorerías y Lavanderías 111 Trueque
y Compraventa 112

V

Venta y Reparación de Automóviles • Ventanas •

Vinos y Destilados 112

W

Wellness 112

Y

Yoga 112

Z

Zapaterías 112

· ADIESTRAMIENTO Y EDUCACIÓN CANINA

ZONTA

Teléfono: 627 970 689
Correo electrónico: info@zonta.es
Web: www.zonta.es

· ADMINISTRACIÓN DE FINCAS

CARPI2

Carlos Picabea, 2 - 1º D.
Teléfono: 91 859 17 95
Correo electrónico: asesoria@carpi2.com
Web: www.carpi2.com

DIGESTO CONSULTORES

C/ del Pozo, 36.
Teléfono: 91 859 96 87
Correo electrónico: digestoconsultores@digestoconsultores.com
Web: www.digestoconsultores.com

ETNA INSTALACIONES

Herrén Larga, 8 Local 1.
Teléfono: 656 580 100
Correo electrónico: administracion@instalacionesetna.com
Web: www.instalacionesetna.com

Mª GEMA ALBERQUILLA TORRES

Colmenar, 15.
Teléfono: 91 859 25 60

Correo electrónico: torregema@hotmail.com

· AGENCIAS DE VIAJES

EVIAJERO.COM

Moreras, 6
Teléfono: 649 049 639
Correo electrónico: paco@eviajero.com
Web: www.eviajero.com

ITINERA TOURS

Avda. de la Fontanilla, 3 - pe 2e.
Teléfono: 91 854 49 12
Correo electrónico: info@itineratours.com
Web: www.itineratours.com

RINCONES DEL MUNDO

Avda. Valladolid, 15.
Teléfono: 91 859 57 63
Correo electrónico: nfo@rinconesdelmundo.com
Web: www.rinconesdelmundo.com

VIAJES ALBASOL

Camino de Valladolid, 33 Local 18
1ª Planta.
Teléfono: 91 859 66 66
Correo electrónico: albasol@grupoeuropa.com
Web: www.albasol.grupoeuropa.com

VIAJES ECUADOR

Plaza de la Iglesia, 2 Local 8.
Teléfono: 91 859 69 00
Correo electrónico: torrelodones@viajesecuador.com
Web: www.torrelodones.viajesecuador.com

VILLAS Y VACACIONES

Ángel Yagüe, 1.
Teléfono: 91 859 58 49
Correo electrónico: clientes@villasyvacaciones.com
Web: www.villasyvacaciones.com

WAU! VIAJES

Camino de Valladolid, 21.
Teléfono: 91 859 10 66
Correo electrónico: wauviajes@wauviajes.com
Web: www.wauviajes.com

· AGENTES COMERCIALES

COWORKING AVANZA TORRELODONES

Carnicería, 3.
Teléfono: 91 859 60 35
Correo electrónico: masinfo@coworkingtorelodon.es.com
Web: www.centrodeestudiosavanza.com/coworking-news-1.html

· ALIMENTACIÓN

CARAMELO

Jesusa Lara, 20.
Teléfono: 677 015 285
Correo electrónico:
caramelotorrelodones@yahoo.es

GAMA AUTOSERVICIO

Plaza Constitución, 4.
Teléfono: 91 859 28 46
Correo electrónico:
garciamartincb@yahoo.es

KIVA TIENDA ECOLÓGICA

Real, 25.
Teléfono: 91 859 29 40
Correo electrónico:
torrelodones@grupokiva.com
Web:
www.tiendaecologicakiva.com

LA MANCHEGUITA

Los Ángeles, 2.
Teléfono: 606 975 723
Correo electrónico:
fmontero@gruposalon.com

MI TIENDA SUPER VITAMINA

Avda. de la Fontanilla, 3.
Teléfonos:
91 854 48 41 / 669 997 940
Correo electrónico:
janeojsc@gmail.com

PRÖVALO

Avda. Robles, 54.
Teléfono: 618 359 348
Correo electrónico:
rafael@provalo.es
Web:
www.provalo.es

· ANIMALES

EL ARCA DE NOE

Ctra. de Galapagar, 31.
Teléfonos:
91 859 02 77 / 686 942 482
Correo electrónico:
mithai05@hotmail.com
Web:
www.arca-de-noe.es

LA PERRONETA

Teléfono: 685 573 737
Correo electrónico:
laperroneta@gmail.com
Web:
www.laperroneta.com

RESIDENCIA CANINA EL TOMILLAR

Ctra. Del Pardo s/n.
Teléfono: 606 182 354
Correo electrónico:
luciacouret@yahoo.es
Web:
www.residenciacaninatomillar.com

VITAFUNA

Mar Mediterráneo, 23.
Teléfono: 91 859 23 51
Correo electrónico:
info@vitafauna.es
Web:
www.vitafauna.es

· ANTIGÜEDADES

ZURIA

Camino de Valladolid, 13.
Correo electrónico:
zuriablanca@hotmail.com

· ARQUITECTURA

ARQUITECTO RICARDO URIOSTE UGARTE

Camino de Valladolid, 1 Chalet 6.
Teléfono: 670 727 555
Correo electrónico:
ricardo@coam.es
Web: ricardur.blogspot.com.es

CASASMB ARQUITECTOS

Agapito Martínez, 30.
Teléfono: 91 859 44 54
Correo electrónico:
almabarona@gmail.com
Web: www.casasmb.es

CRUZ PLAZA ARQUITECTURA

Los Ángeles, 2.
Teléfonos: 91 859 20 30 /
679 670 224
Correo electrónico:
altamiracruzplaza@gmail.com

EDA ARQUITECTURA

Camino de Valladolid, 14 - 1ª.
Teléfono: 91 854 94 36
Correo electrónico:
proyectaeda@proyectaeda.es
Web: www.proyectaeda.es

INSPECCIONES TÉCNICAS DE EDIFICIOS MADRID, S.L.

Avda. de Cirilo Tornos, 14.
Teléfono: 91 859 53 16
Correo electrónico:
intemsl@gmail.com
Web: www.intemsl.com

ISABEL ALBERQUILLA ARQUITECTURA

Real, 40 - Bajo izq.

Teléfono: 918591792
Correo electrónico:
isabel@isabelalberquilla.com
Web: www.isabelalberquilla.com

JPC ARQUITECTOS
Avda. Torrelodones, 46.
Teléfono: 918596536
Correo electrónico:
jpc@arquired.es

MARIO ALBERTO TROCKI GLUS
Avda. de los Robles, 34.
Teléfono: 661 376 285
Correo electrónico:
mtarquitecto@gmail.com
Web:
lasnotasdelarquitecto@wordpress.com

PABLO CEJAS
Teléfonos:
91 859 90 59 / 659 674 479
Correo electrónico:
info@pablocejas.es
Web: www.pablocejas.es

**PROYECTOS Y ASESORIAS
TÉCNICAS**
Veracruz, 7 Bis.
Teléfono: 91 859 22 66
Correo electrónico:
pat@proyectosyasesorias.com
Web:
www.proyectosyasesorias.com

ULLED Y ASOCIADOS
Eduardo Costa, 21.
Teléfono: 91 859 11 12
Correo electrónico:
estudioarquitectura@ulled.es
Web:
www.ulled.es

· ARTE

CRISTINA IGLESIAS
Peñalar, 24.
Teléfono: 91 859 93 63
Correo electrónico:
cristina@cristinaiglesias.com
Web: www.cristinaiglesias.com

· ARTES PLÁSTICAS

FOMENTARTE
José María Moreno, 6B.
Teléfono: 91 832 39 07
Correo electrónico:
info@fomentarte.es
Web:
www.fomentarte.es

· ASESORÍA

BRIANO ITALO
Arquitecto A. San Román, 2 - Ch. 8.
Teléfono: 616 463 452
Correo electrónico:
italo@brianoasesor.es

CARPI2
Carlos Picabea, 2 - 1º D.
Teléfono: 91 859 17 95
Correo electrónico:
asesoria@carpi2.com
Web:
www.carpi2.com

DIGESTO CONSULTORES
C/ del Pozo, 36.
Teléfono: 91 859 96 87
Correo electrónico:
digestoconsultores@

digestoconsultores.com
Web:
www.digestoconsultores.com

IURIS CORPORATE S.A.
Camino de Valladolid, 33.
Teléfono: 91 859 50 96
Correo electrónico:
administracion@iuriscorporate.com
Web: www.iuriscorporate.com

**SOLUCIONES EN
INFORMACIÓN Y FINANZAS**
Real. 2 - 2º A.
Teléfono: 675 099 024
Correo electrónico:
asesoriafiscal@sifasesores.es

TICH GESTIÓN DE PROYECTOS
Vicente Téllez, 5.
Teléfono: 609 354 295
Correo electrónico: manolo@tich.es
Web: www.tich.es

· AUDIOVISUALES

CIPÓ COMPANYY
Ebro, 24 - Casa 1.
Teléfono: 91 842 97 80
Correo electrónico:
comunicacion@cipocompany.com
Web: www.cipocompany.com

· BANCOS Y CAJAS

BANCO MEDIOLANUM
Arquitecto A. San Román, 2 - Ch. 8.
Teléfono: 616 463 452
Web: www.bancomediolanum.es

· BARES Y CAFETERÍAS

393 ALL IN

Real, 33.
Teléfono: 91 859 61 30
Correo electrónico:
393allin@gmail.com

A MESA PUESTA

Plaza de la Iglesia, 2.
Teléfono: 91 859 24 72
Correo electrónico:
a_mesa_puesta@hotmail.com

CAFÉ DEL ATRIL

Jesusa Lara, 37 (frente Supersol).
Teléfono: 91 859 02 35
Correo electrónico:
miguelamurcap@hotmail.com

CAFÉ LA GALERÍA

Juan Van Halen, 6.
Teléfono: 91 859 46 18
Correo electrónico:
cafelagalera_1994@hotmail.es

CAFETERÍA BAR PLAZA

Plaza de la Constitución, 5.
Teléfono: 91 859 14 28
Correo electrónico:
cateringplaza@hotmail.com

CAFETERÍA POLIDEPORTIVO

Pza. José M^a Unceta, 4.
Teléfono: 91 859 28 77
Correo electrónico: info@kfpoli.es
Web:
www.kfpoli.es

CLUB TORRE 72

Carlos Picabea s/n.
Teléfono: 91 859 16 28
Correo electrónico:

embujoseara@hotmail.com

EL ALAMBIQUE

Carlos Picabea, 8.
Teléfono: 609 015 121
Correo electrónico:
juantorrex@yahoo.es

EL DIEZ BAR DE COPAS

Juan Van Halen, 10.
Teléfono: 91 859 65 88
Correo electrónico:
eldiezbartorre@gmail.com

EL QUIOSCO DEL BULEVAR

Avda. Rosario Manzanique, 1.
Correo electrónico:
elfogondebaco@yahoo.es

EL TORO PINCHOS

Camino de Valladolid, 20.
Teléfono: 671 084 727
Correo electrónico:
eltoropinchos.copas@gmail.com

LA ESCONDIDA DE TORRELODONES

Real, 2.
Teléfonos:
91 859 10 39 / 627 879 085
Correo electrónico:
alfonsluca@gmail.com

LA ESQUINITA

Jesusa Lara, 49.
Correo electrónico:
laesquinitabar@yahoo.es

LA FARÁNDULA DE TORRE

Plaza Epifanio Velasco, 6.
Teléfono: 91 854 92 63
Correo electrónico:
jmpera58@gmail.com

LA MARISMA

Camino de Valladolid, 15.
Teléfono: 91 852 51 32
Correo electrónico:
lamarismadetorre@gmail.com

LA POSADA

Calle Real, 4.
Teléfono: 91 859 31 29
Correo electrónico:
restaurantelaposada2012@gmail.com
Web: www.
laposadadetorrelodones.es

LA TAV'HERNA

Agapito Martínez, 1.
Teléfono: 91 859 04 16
Correo electrónico:
latavernadetorre@gmail.com

LOS BARRILES

Agapito Martínez, 1.
Teléfono: 615 403 503
Correo electrónico:
losbarriles@yahoo.es

LOS PINCHOS DE A MESA PUESTA

Real, 3.
Teléfono: 91 859 44 51
Correo electrónico:
a_mesa_puesta@hotmail.com

LULA BAI

Juan Van Halen, 5.
Teléfonos:
672 291 739 / 91 825 03 32
Correo electrónico:
barlulabai@hotmail.com

L'SUITE COCTELERÍA

Juan Van Halen, 22 Planta alta.

Teléfonos:
672 291 739 / 91 825 03 32
Correo electrónico:
xaviervillacres@hotmail.com

PICHI'S

Hermanos Velasco López, 29.
Teléfono: 615 23 10 16
Correo electrónico:
juli_2433@hotmail.com

TABERNA EL DOBLAO

Juan Van Halen, 1.
Teléfono: 91 859 50 81
Correo electrónico:
taberna_eldoblaio@hotmail.es
Web:
www.eldoblaio.es

ZEPELIN

Javier García de Leániz, 1.
Teléfono: 91 859 19 47
Correo electrónico:
cafezeppelin@hotmail.com

· BUCEO

PARAMAX

Guadarrama, 3.
Teléfono: 649 052 052
Correo electrónico:
info@paramax.es
Web: www.paramax.es

· CAFÉS, TÉS Y CHOCOLATES

MÁS QUE CAFÉ

José Sánchez Rubio, 16.
Teléfono: 91 859 10 75

Correo electrónico:
tiendaonline@masquecafe.es
Web: www.masquecafe.es

· CALZADO INFANTIL

DUENDES

Camino de Valladolid, 36.
Correo electrónico:
calzadosduendes@yahoo.es

· CARPINTERÍA

MANUEL TRINIDAD

Hermanos Velasco López, 8.
Teléfono: 91 859 12 58
Correo electrónico:
manueltrinidadsl@hotmail.com

TALLER DE CARPINTERÍA

Teléfono: 629 994 477

TORREDECOR

Camino de Valladolid, 33.
Teléfono: 91 859 69 39
Correo electrónico:
torredecor@yahoo.es

· CARPINTERÍA DE ALUMINIO

TECNOAL SISTEMAS

Viena, 1. Polígono Ind. Európolis
(Las Rozas).
Teléfono: 91 637 62 52
Correo electrónico:
comercial@tecnoalsistemas.es
Web: www.tecnoalsistemas.es

· CASAS RURALES

RUSTICAE

Mariano Cuesta, 2.
Teléfono: 91 859 63 80
Correo electrónico:
gvalero@rusticae.es
Web: www.rusticae.es

· CASINO

CASINO GRAN MADRID

Carretera N-VI (Madrid-La
Coruña), Km. 29.
Teléfono: 900 900 810
Correo electrónico:
marketing@casinogranmadrid.es
Web: www.casinogranmadrid.es

· CÁTERING

AGA CÁTERING GOURMET

Nueva, 30.
Teléfono: 618 888 575
Correo electrónico:
info@agacatering.com
Web: www.agacatering.com

ARTAZA CÁTERING

Javier Laffitte, 1.
Teléfonos:
695 473 479 / 687 402 328
Correo electrónico:
info@artazacatering.com
Web: www.artazacatering.com

CÁTERING ARGENTINO

Pza. Epifanio Velasco, 7.
Teléfono: 91 831 55 27
Correo electrónico:

kaprichosargentinos@yahoo.es
Web: www.cateringargentino.com

EL MARRUECOS DE RABÍA

Teléfonos:
639 593 779 / 695 611 420
Correo electrónico:
elmarruecosderabia@gmail.com

MIRARLMONTE CÁTERING

Hermanos Velasco López, 19.
Teléfono: 91 859 01 65
Correo electrónico:
pedidosmenus@yahoo.es
Web: www.miralmonte.es

· CENTRO INFANTIL

ASOCIACIÓN BAOBAB

Miralprado, 12.
Teléfono: 91 832 38 16
Correo electrónico:
info@lacasadelbaobab.org
Web: www.lacasadelbaobad.org

· CENTRO DE OCIO INFANTIL

CARAMBOLA

Agapito Martínez, 8.
Teléfono: 911 100 090
Correo electrónico:
contacto@venacarambola.com

· CENTROS COMERCIALES

C.C. ESPACIO TORRELODONES

Avenida de la Fontanilla, 1.
Teléfono: 91 854 41 95

Correo electrónico:
mercedes.holanda@
espaciotorrelozones.es
Web:
www.espaciotorrelozones.com

DECOMPRASPOR.ES

Camino de Valladolid, 15.
Teléfono: 91 859 63 20
Correo electrónico:
decompraspor@decompraspor.es
Web: www.decompraspor.es

· CERRAJERÍAS

CERRAJERÍA LORENTE

C/ José de Vicente Muñoz, 1.
Teléfono: 91 859 17 15
Correo electrónico:
cerrajerialorente@hotmail.es

EPIFANIO VELASCO

Cerrillo, 1.
Teléfono: 91 859 12 22
Correo electrónico:
cerrajeriaevelasco@hotmail.com
Web: www.
cerrajeriaepifaniovelasco.com

· CHIMENEAS

CHIMEDEN

Avda. Escondite, 1.
Teléfono: 91 859 91 46
Correo electrónico:
chimedden@hotmail.com
Web: www.chimedden.es

CHIMENEAS PICOS DE EUROPA

Camino de Valladolid, 33 Local 14.

Teléfono: 91 859 29 41
Correo electrónico:
picoseuropachimeneas@hotmail.es
Web: www.chimeneasytubos.com

ECOFORREST

Camino de Valladolid, 33.
Teléfono: 91 859 90 18
Correo electrónico:
info@prolexter.es
Web: www.prolexter.es

· CHURRERÍAS

EL PASTORCITO

Carnicería, 2.
Teléfonos: 91 859 22 50 /
696 710 031
Correo electrónico:
churreria.elpastorcito@gmail.com
Web:
www.churreria-elpastorcito.com

· CLASES DE PINTURA

VICTORIA LOZANO

Teléfono: 699 380 551
Correo electrónico:
vivoarte@gmail.com
Web: vivoarte.blogspot.com

· CLIMATIZACIÓN

COMERCIAL E.H.S.

Joaquín Ruiz Jiménez, 35.
Teléfonos:
91 859 27 27 / 659 822 242
Correo electrónico:
comercial_esh@hotmail.com

Web: www.comercialesh.com

GUILLERMO TEBES

Marías, 5.

Teléfonos:

699 520 623 / 91 859 65 56

Correo electrónico:

guillermotebes@gmail.com

Web:

www.electricidadtorrelodones.com

GASFRIOCALOR

Andalucía, 1.

Teléfono: 900 902 575

Correo electrónico:

gasfriocalor@gmail.com

Web: www.gasfriocalor.com

· CLÍNICAS DENTALES

CLÍNICA FAMED

Juan Van Halen, 9.

Teléfono: 91 854 93 77

Correo electrónico:

famedtorrelodones@clinica-famed.com

DR. DANIEL GRANDE YANES

Edificio Plaza, 1ºC (entrada por calle Carnicería).

Teléfono: 91 859 49 55

Correo electrónico:

danielgrandeyanes@hotmail.com

DRA. ADELAIDA PARRA

Los Ángeles, 2 Portal 3 - Piso 1.

Teléfono: 91 859 02 09

Correo electrónico:

cdentalaparra@gmail.com

DRA. ALICIA GUTIERREZ VIVO

Jesusa Lara, 20.

Teléfono: 91 859 07 95

Correo electrónico: [info@](mailto:info@clinicaelratoncitoperez.es)

clinicaelratoncitoperez.es

Web: www.clinicaelratoncitoperez.es

DRES. VENTURA Y AGUILERA

Rufino Torres Manuel, 4 Portal

1 - 1ºC.

Teléfono: 91 859 39 02

Correo electrónico:

ortotorre@gmail.com

MILENIUM DENTAL

Rufino Torres, 2.

Teléfono: 91 859 36 41

Correo electrónico:

mdtorrelodones@milenyumdental.es

Web: clinicadental-torrelodones.com

sanitas.es

VITALDENT

Camino de Valladolid, 3.

Teléfono: 91 854 93 75

Correo electrónico:

torrelodones@vitaldent.com

Web: www.clinica-famed.com

· CLÍNICAS VETERINARIAS

CENTRO MÉDICO

VETERINARIO LOS ÁLAMOS

Carnicería, 5.

Teléfonos:

91 859 42 47

Urgencias: 609 070 198

Correo electrónico:

cmvlosalamos@gmail.com

CENTRO VETERINARIO

TORRELODONES

Cº de Valladolid, 36 (frente al Zoco).

Teléfono: 91 859 49 89

Correo electrónico:

cvt@cvt.e.telefonica.net

CLÍNICA VETERINARIA

COLONIA

Jesusa Lara, 49.

Teléfonos:

91 859 21 03 / 669 164 704

Correo electrónico:

cvcoloniatorrelodones@hotmail.es

Web:

www.clinicaveterinariacolonia.blogspot.com

CLÍNICA VETERINARIA

MORGAGE

Hermanos Velasco López, 11.

Teléfono: 91 859 47 75

Web:

www.veterinariomorgage.com

CLÍNICA VETERINARIA OCUVET

Ctra. de Torrelodones, 53.

Teléfono: 91 859 13 39

Web:

www.ocuвет.es

· COLEGIOS

COLEGIO EUROPEO DE MADRID

Cra. Coruña Km. 19 (Las Rozas).
Teléfono: 91 636 19 19
Web:
www.colegioeuropeo.com

LOS SAUCES

Avda. del Lago, 17.
Teléfono: 91 630 54 11
Correo electrónico:
torrelodones@colegiolossauces.com
Web: www.colegiolossauces.com

PEÑALAR

Avda. de la Dehesa, 89.
Teléfono: 902 252 272
Correo electrónico:
info@colegiopenalar.es
Web:
www.colegiopenalar.es

SAN IGNACIO DE LOYOLA

Paseo Vergara, 5.
Teléfono: 91 859 19 19
Correo electrónico:
colegio@sanignaciotorrelodones.es
Web:
www.sanignaciotorrelodones.es

· COMIDA PARA LLEVAR

COCINA VASCA

Jesusa Lara, 26.
Teléfono: 91 854 91 22
Correo electrónico:
rafaelgavin@gmail.com

COCINA VASCA 2

Los Ángeles, 2.
Teléfono: 910 134 593
Correo electrónico:
rafaelgavin@gmail.com

LA COCINA DE ANTONIA

Pza. de la Constitución, 9.
Teléfono: 91 859 13 01
Correo electrónico:
lacocinadeantonia@gmail.com

· COMPLEMENTOS

PACO MARTÍNEZ

C.C. Espacio Torrelodones.
Avenida de la Fontanilla s/n.
Teléfono: 91 854 42 05
Correo electrónico:
tiendas@pacomartinez.com

· COMUNICACIÓN

PROYECTAR

Jesusa Lara, 31 Ch. 5.
Teléfono: 91 859 62 70
Web: proyectar.net

· CONSTRUCCIÓN

ADOLFO BORREGO

Chaparro, 11.
Teléfono: 652 954 791
Correo electrónico:
abf.arq.tec@gmail.com
Web: www.
certificadoenergeticotorrelodones.es

ARQUITECTO RICARDO URIOSTE UGARTE

Camino de Valladolid, 1 Chalet 6.
Teléfono: 670 727 555
Correo electrónico:
ricardo@coam.es
Web: ricardur.blogspot.com.es

BEXCO - EXCAVACIONES Y OBRAS

Jesusa Lara, 51.
Teléfono: 639 390 470
Correo electrónico:
bernardinolg@yahoo.es

CJB CONSTRUCCIONES

Doctor Mingo Alsina, 6 - Bajo dcha.
Teléfono: 91 859 55 85
Correo electrónico: cjb@cjbsl.com
Web: www.cjbsl.com

EDIFICACIÓN Y PROMOCIÓN V.CUATRO

Camino de Valladolid, 20 - 2ªA.
Teléfono: 91 859 64 69
Correo electrónico:
uve4sa@wanadoo.es

ENTRE PARQUETS Y TARIMAS

Camino de Valladolid, 36 Loc. 4B.
Teléfono: 689 899 969
Correo electrónico:
entreparquetsytarimas@hotmail.com
Web:
www.entreparquetsytarimas.com

KUGEL-3

Camino de Valladolid, 33.
Teléfono: 91 859 59 09
Correo electrónico:
joseluis@kugel3.es
Web: www.kugel3.es

UVE 4

Camino de Valladolid, 20.
Teléfono: 91 859 38 42
Correo electrónico:
uve4sa@wanadoo.es

VERTICALES MADRID

Los Ángeles, 17.
Teléfono: 687 656 682
Correo electrónico:
verticalesmadrid@gmail.com
Web: www.verticalesmadrid.es

.CONSULTORÍA

ALFONSO SAGI-VELA

María Díaz Cisneros, 8.
Teléfono: 609 066 569
Correo electrónico:
alfonso.sagivela@ideascdf.com

AVIRATO

Javier García de Leániz.
Teléfono: 91 269 01 23
Correo electrónico:
info@avirato.com
Web: www.avirato.com

BEQUEST, I+D

Nogal, Local 1C.
Correo electrónico:
info@b-quest.com
Web:
www.b-quest.com

COMPUTER CONTACT

Montenieves, 6.
Teléfono: 91 859 41 18
Correo electrónico:
info@computercontact.com
Web: www.computercontact.com

DIGESTO CONSULTORES

C/ del Pozo, 36.
Teléfono: 91 859 96 87
Correo electrónico:
digestoconsultores@
digestoconsultores.com
Web: www.digestoconsultores.com

ENJOYMUCH CONSULTING

Camino de Valladolid, 15 - 3º
Oficina 2.
Teléfono: 91 859 63 20
Correo electrónico:
enjoymuch@enjoymuch.com
Web: www.enjoymuch.com

FINTEST

Teléfono: 669 469 694
Correo electrónico: info@fintest.es
Web: www.fintest.es

G&L TRAINING GROUP

Avda. del Rodeo, 32.
Teléfono: 91 842 92 28
Correo electrónico:
info@gltraining.com
Web: www.gltraining.com

GEOFÍSICA CONSULTORES

Ricardo León, 33
Teléfono: 91 859 61 36
Correo electrónico:
info@geofisica-consultores.es
Web: www.geofisica-consultores.es

INALSA INGENIERIA S.L.

Teléfono: 695 269 812
Correo electrónico:
info@inalsaingenieria.com

INTERNETTECA

Teléfono: 91 854 48 15
Correo electrónico:

internetteca@internetteca.net
Web: www.internetteca.net

JUMPER CONSULTING

Luarca, 1 Portal B - Of. 3.
Teléfono: 91 854 92 26
Correo electrónico:
administracion@jumperc.com
Web: www.jumperc.com

LACOMONLINE

Avda. de la Loma, 38.
Teléfono: 607 906 894
Correo electrónico:
bcortes@lacomonline.com
Web: www.lacomonline.com

MPCGROUP

Avda. Doctora Bedoya, 29.
Teléfono: 91 898 10 57
Correo electrónico:
info@mpcgroup.es
Web: www.mpcgroup.es

MRC CONSULTORES

Nueva, 24.
Teléfono: 91 859 64 06
Web: info@mr-consultores.com

P&TS

Jalón, 4.
Correo electrónico:
info@personasytecnicas.com
Web: www.personasytecnicas.com

SIBELIUS CONSULTORIA DE VENTAS

La Colina, 15 (Los Peñascales)
Teléfono: 91 842 95 41
Correo electrónico:
a.eaves@sibelius.es
Web:
www.sibelius-consultoria.com

TALENT PROFITS

Monte Alto, 51.

Teléfono: 91 859 92 57

Correo electrónico:
nfo@talentprofits.com

Web: www.talentprofits.com

TERESA CARDONA

Teléfono: 692 641 995

Correo electrónico:
tcardona@abrarrhh.com

Web: www.grafologiyapsicologia.es

· COSMÉTICOS

VIASINI S.L.

Miralprado, 2.

Teléfono: 91 859 65 42

Correo electrónico:
rayenshu@viasyni.com

Web: www.viasyni.com

· COWORKING

LA SOLANA

Avda. Torrelodones, 15.

Teléfono: 606 265 555

Correo electrónico:
info@coworkinglasolana.es

Web: www.coworkinglasolana.es

· DECORACIÓN

AUMENTA HOME STAGING & INTERIOR DESIGN

Teléfono: 660 944 267

Correo electrónico:
carmenmampel@

aumentahomestaging.com

Web:

www.aumentahomestaging.com

CECILIA GÓMEZ

José Vicente Muñoz, 9.

Teléfonos:

649 667 783 / 649 667 445

Correo electrónico:
ceciliagomezdecor@gmail.com

Web:

www.ceciliagomezdecoracion.es

ENTRE TELAS

Ángel Yagüe, 2.

Teléfono: 91 859 45 93

Correo electrónico:

isabelchinchilla@entre-telas.com

Web: www.entre-telas.com

KA INTERNATIONAL

Camino de Valladolid, 21.

Teléfono: 91 859 29 55

Correo electrónico:

katorrelodones@gmail.com

Web:

www.ka-international.com

LAURA ASHLEY

Camino de Valladolid, 13 Local 6.

Teléfono: 91 859 45 71

Correo electrónico:

torrelodones@lauraashley.es

MIYABI CASA INTERIOR DESIGN

Paseo Andrés Vergara, 1 Local B3.

Teléfono: 91 126 68 44

Correo electrónico:

info@miyabicasa-interiordesign.com

Web: www.miyabicasa-interiordesign.com

NATIVIDAD MARTÍN

Camino de Valladolid, 14.

Correo electrónico:

torrelodones@lauraashley.es

PLENUM CONCEPT

Paseo Joaquín Ruiz Jiménez, 8 Bl. 7 - 2º B.

Teléfonos:

91 859 50 20 / 609 184 813

Correo electrónico:

plenumconcept@gmail.com

· DELINEACIÓN

UDA

Eras, 4.

Teléfono 619 858 505

Correo electrónico:

zaf_aru@hotmail.com

· DEPILACIÓN

NO+VELLO

Real, 20 - 1º C.

Teléfono: 91 859 35 43

Correo electrónico:

torrelodones@nomasvello.com

· DEPORTES

ACCS-EFEL

Nuestra Señora del Carmen, 13.

Teléfono: 91 859 64 83

Correo electrónico:

info@accs-efel.com

Web:

www.accs-online.com

CENTROBIKE

Jesusa Lara, 11.
Teléfono: 91 859 23 47
Correo electrónico:
centrobike@hotmail.com
Web: www.centrobike.es

LLEVAMEPRONTO TRAIL RUNNING

Correo electrónico:
llevameprontotrail@gmail.com
Web: www.llevamepronto.com

PADEL FANATIC

Avda. de la Fontanilla, s/n.
Web: www.padelfanatic.es

TETÉ ESCUELA DE NATACIÓN INFANTIL

Ángel Alberquilla Polín, 7.
Teléfono: 91 859 16 05
Correo electrónico:
escuelainfantiltete@telefonica.net

· DESARROLLO PERSONAL

ENFOCOACHING

Teléfono: 620 860 486
Correo electrónico:
info@enfocoaching.com
Web: www.infoenfocoaching.com

LIFE 2 LIVE

Nuestra Señora de la Almudena, 3.
Teléfono: 640 168 530
Correo electrónico:
espacio@life2live.es
Web: www.life2live.es

RECUPERA CONSULTING

Las Minas, 14 (Galapagar).
Teléfono: 616 960 384

Correo electrónico:
iserrac@gmail.com
Web: www.recuperaconsulting.com

· DISCOS

ELEFANT RECORDS

Doctor Palacios Carvajal, 1.
Correo electrónico:
elefant@elefant.com
Web: www.elefant.com

· DISEÑO DE PÁGINAS WEB

ALTEN INNOVACION

Teléfono: 682 105 023
Correo electrónico:
marketing@alteninnovacion.es
Web: www.alteninnovacion.es

CREATEGIA

Teléfono: 667 265 500
Correo electrónico:
andrea.creategia@gmail.com
Web: www.creategia.com

DOS PUNTO CERO COMUNICACIÓN

Avda. Berzosilla, 6.
Correo electrónico: info@
dospuntocerocomunicacion.com
Web:
www.dospuntocerocomunicacion.
com

ESPACIO WWW

Teléfono: 91 188 37 34
Correo electrónico:
espaciowww@espaciowww.com
Web: www.espaciowww.com

LA AVENTURA WEB

Teléfono: 607 597 529
Web:
www.laaventuraweb.com

LEMAX

Torrelodones (La Estación)
Correo electrónico:
lemaxweb@lemax.es
Web:
www.lemax.es

WAGILI WEB

Teléfono: 617 916 856
Correo electrónico:
info@wagili.com
Web:
www.wagili.com

WEB ROOM KASTA

Flor de Lis, 5.
Teléfono: 628 013 921
Correo electrónico:
comercial@webroomkasta.com

· DISEÑO GRÁFICO

ARGONAUTA DISEÑO

Nogal, 3 - Loc. 1 B.
Teléfono: 91 859 61 40
Correo electrónico:
estudio@argonauta.info
Web: www.argonauta.info

CONTRAS-T DISEÑO GRAFICO EDITORIAL

Avda. Joaquín Ruiz Jiménez, 24
P14 - 1ªA.
Teléfono: 639 948 665
Correo electrónico:
contacto@contras-t.com
Web: www.contras-t.com

KATRINA DEAS

Javier García de Leániz, 32.
Teléfono: 91 859 14 24
Correo electrónico:
kdeas@deasign.es
Web: deasign.es

KOMET IT

Flor de Lis, 13 - 2º D.
Teléfono: 651 149 098
Web:
www.kometit.com

PERFIL CREATIVO

Luarca, 1 Portal A Of. 7.
Teléfono: 91 859 36 52
Correo electrónico:
aluzan@perfilcreativo.com

SIC NOS IMPORTA MUCHO UN PIMIENTO

Eduardo Costa, 21.
Teléfono: 91 859 11 12
Correo electrónico: sic@sicrd.es
Web:
www.sicrd.es

STUIDEA

Avda. Castillo de Olivares.
Teléfono: 695 166 795
Correo electrónico:
plbarca@stuidea.es
Web:
www.stuidea.es

. DOMÓTICA

DOMOEL

Teléfono: 629 230 232
Correo electrónico:
comercial@domoel.es
Web: www.domoel.es

. EDICIONES

B&H EDITORES

Doctor Mingo Alsina, 4.
Teléfono: 91 859 07 37
Correo electrónico:
bheditores@bh-editores.com
Web:
www.bh-editores.com

HB EDICIONES

Doctor Mingo Alsina, 4.
Teléfono: 91 859 07 37
Correo electrónico:
hb-ediciones@hb-ediciones.com

QUATENUS EDICIONES

Camino de Valladolid, 15.
Correo electrónico:
quatenusediciones@yahoo.es
Web:
www.quatenusediciones.com

. EDITORES

BLAKE Y HELSEY ESPAÑA

Doctor Mingo Alsina, 4.
Teléfono: 91 859 07 37
Correo electrónico:
julianmendieta@bh-editores.com
Web: www.bh-editores.com

. EDUCACIÓN

CLASES DE ENCUADERNACIÓN

Los Peñascales.
Teléfono: 637 135 584

EDUCACHEF

Ebro, 62B.

Teléfono: 91 859 99 43
Correo electrónico:
madrid1@educachef.com
Web: www.educachef.com

. EFICIENCIA ENERGÉTICA

ARQUITECTA

Ricardo León, 8.
Teléfono: 630 884 600
Correo electrónico:
s.a.duran@hotmail.es

CENTRAL DE GESTIÓN DE PROYECTOS

Vicente Téllez, 5.
Teléfono: 608 904 252
Correo electrónico: tich@inicia.es
Web: www.tich.es

REHABILITACIÓN ENERGÉTICA INTEGRAL

Teléfono: 676 488 391

. ELECTRICIDAD Y ELECTRICISTAS

EHS ELECTRICIDAD

Señora Bienvenida, 33.
Teléfonos:
91 859 44 31 / 650 954 403
Correo electrónico:
info@ehselectricidad.com
Web:
www.ehselectricidad.com

ELECTRICIDAD TORRELODONES

Marías, 5.
Teléfonos:

699 520 623 / 91 859 65 56
Correo electrónico:
guillermotebes@gmail.com
Web:
www.electricidadtorrelodones.com

INFO-LED-ILUMINACIÓN

Cudillero, 4.
Teléfono: 685 970 510
Correo electrónico:
jamesgordillo@hotmail.com
Web: www.artesolar.com

JAVIER LÓPEZ

Teléfono: 640 527 678
Correo electrónico:
jlinstelec@yahoo.es
Web:
jl-instalaciones-electricas.
webnode.es

SERAPIO CALVO

Jesusa Lara, 30.
Teléfono: 91 859 08 68
Correo electrónico:
scalvo@serapiocalvo.com
Web: www.serapiocalvo.com

ZAMAK INSTALACIONES ELÉCTRICAS

Teléfonos:
617 721 781 / 653 408 067
Correo electrónico:
csanchez@zamakelectricidad.com
Web: www.zamakelectricidad.com

· ENERGÍA SOLAR

ACES S.L.

Correo electrónico:
aces.sl@telefonica.net

· ENSEÑANZA

ADVANTAGE LANGUAGE SCHOOL

Jesusa Lara, 18 Planta inferior.
C.C. La Pirámide (Colonia).
Teléfonos:
91 859 20 44 / 657 186 982 /
678 425 410
Correo electrónico:
info@advantagelanguageschool.
com
Web: www.
AdvantageLanguageSchool.com

ALOHA MENTAL ARITHMETIC

Teléfono: 610 633 700
Correo electrónico:
madrdoeste@alohaspain.com
Web: www.alohaspain.com

APP INFORMÁTICA

José María Moreno, 8
(frente a supermercado Gigante).
Teléfonos:
91 859 13 16 / 609 374 023

Correo electrónico:
apptorre@telefonica.net
Web: www.appinformatica.com

AVANZA

C/ Carnicería, 3 - 2º Planta C.
Teléfono: 91 859 60 35
Correo electrónico: mavillarejo@
avanzacentrodeestudios.es
Web: www.academiaavanza.es

CENTRO DE ESTUDIOS SHANNON

Jesusa Lara, 18.
Teléfono: 616 244 440
Correo electrónico:
academiashannon@hotmail.com
Web:
www.academiashannon.es

COSTURA PRÁCTICA Y PATCHWORK “VIEJA ESCUELA”

Pza. Epifanio Velasco, 1 Loc. 2.
Teléfono: 629 886 074
Correo electrónico: viejaescuela_
torrelodones@yahoo.es
Web: laviejaescuela.jimdo.com

KUMON-TERESA NUÑEZ

Camino de Valladolid, 33 Local 26.
C.C. El Zoco.
Teléfono: 691 507 750
Correo electrónico:
kumon.torrelodones@gmail.com
Web: www.kumon.es

MAPA

Jesusa Lara, 28.
C.C. Torrecentro.
Teléfonos:
627 564 567 / 654 417 605
Correo electrónico:
academiamapa@gmail.com

· ESCUELA DE BAILE

DANZA BAILE&MAS YOLANDA GALEY

El Nogal, 3 - Loc. 8 B.

Teléfono: 91 854 91 04

Correo electrónico:

abailar@danzabaileymas.es

Web: www.danzabaileymas.es

· ESCUELA DE DANZA

ELENA ARROYO

Camino de Valladolid, 33.

Teléfono: 620 291 592

Correo electrónico:

info@elenaarroyo.com

Web: www.elenaarroyo.com

Web: www.

estudiodepinturasilviaanel.eu

Teléfono: 91 859 46 77

Correo electrónico:

globodesarrolloinfantil@yahoo.es

Web: www.escuelainfantilglobo.com

· ESCUELA DE DANZA Y ARTES ESCÉNICAS

COMPañÍA MAGAÑA MARARTE

Ctra. Galapagar, 27.

Teléfono: 667 733 457

Correo electrónico:

marinaruizmagana@gmail.com

Web: www.maganamararte.com

· ESCUELAS INFANTILES

EL JARDÍN DE LAS HADAS

Vicente Téletz, 81.

Teléfono: 91 859 62 32

Correo electrónico:

info@eljardindelashadas.es

Web: www.eljardindelashadas.es

ESCUELA INFANTIL LIBRE LA LIBÉLULA

Ctra. Galapagar, 8.

Teléfono: 91 859 57 81

Correo electrónico:

escuela@lalibelula.com

Web: www.lalibelula.com

ESCUELA INFANTIL Y DE NATACIÓN FRUTIS

Torre peregrinos, 4.

Teléfono: 91 859 61 88

Correo electrónico:

info@escuelainfantilfrutis.com

Web: www.escuelainfantilfrutis.com

· ESCUELA DE PINTURA

ESPACIO PARA EL ARTE SILVIA ANEL

Ctra. Galapagar, 27.

Teléfonos:

91 859 28 32 / 619 833 675

Correo electrónico:

silviaanel@gmail.com

EL PATIO

Los Vascos, 2.

Teléfono: 91 856 90 83

Correo electrónico:

torrelodones@elpatio.es

Web: www.elpatio.es

ESCUELA INFANTIL BEBIN

Cra. Coruña Km. 19 (Las Rozas).

Teléfono: 91 637 15 37

Web: www.colegioeuropeo.com

ESCUELA INFANTIL GLOBO

Cudillero, 57.

ESCUELA INFANTIL Y DE NATACIÓN TETÉ

Ángel Alberquilla Polín, 7.

Teléfono: 91 859 16 05

Correo electrónico:

escuelainfantiltete@telefonica.net

· ESTÉTICA

ALQUILASER

Pedriza, 3.
Correo electrónico:
info@alquilerdelaser.com
Web: www.alquilerdelaser.com

BNP TORRESTETICA

José Sánchez Rubio, 18.
Correo electrónico:
begosanchiz@hotmail.com

CENTRO DE ESTÉTICA Q-KALOS TORRELODONES

Juan Van Halen, 2 - 1º Derecha.
Teléfonos:
91 859 16 06 / 620 152 734
Correo electrónico:
cuidate@qkalostorrelodones.es
Web: qkalostorrelodones.es

CLEF DE LA VIE

Hermanos Velasco López, 33 -
1º A.
Teléfono: 91 859 25 30
Correo electrónico:
info@clefdejavie.com
Web:
www.clefdejavie.com

CUERPO 10 MARTA GARCÍA

Jesusa Lara, 26.
Teléfono: 91 859 32 42
Correo electrónico:
dyegopascual@gmail.com

DE-UÑAS CENTRO DE BELLEZA "ELENA MENDEZ"

Nogal, 1 Loc.16.
Teléfono: 91 859 53 82
Correo electrónico:
elenamendez_d-unas@hotmail.com

L'ESTHETIQUE

CC. Espacio Torrelodones.
Teléfono: 91 854 52 00
Correo electrónico:
info@lesthetique.es

MBELLEZA

Camino de Valladolid, 5 Bajo A.
Teléfono: 620 792 596
Correo electrónico:
abantos.isabel@gmail.com
Web: www.mbelleza.com

NAILCARE

Juan Van Halen, 18.
Teléfono: 91 854 91 89
Correo electrónico:
nailcare@nailcare.es
Web: www.nailcare.es

TORRESTÉTICA

Pza. de Epifanio Velasco.
Teléfono: 91 852 51 61
Correo electrónico:
medical_estetic@yahoo.es
Web: www.torrestetica.com

· EVENTOS Y CELEBRACIONES

CARRUAJES DEL GUADARRAMA

Ctra. del Pardo s/n.
Teléfono: 91 856 31 05
Correo electrónico: info@
carruajesdelguadarrama.com
Web: www.
carruajesdelguadarrama.com

CONSULTORÍA EUROPEA PERSEUS

Teléfono: 609 873 328

FINCA EL TOMILLAR

Ctra. Hoyo de Manzanares Km. 23.
Teléfono: 607 622 839
Correo electrónico:
mercedetomillar@gmail.com
Web: www.
fincaeltomillartorrelodones.com

FINCA LOS JARALES

Ctra. Torrelodones a Hoyo de
Manzanares s/n.
Teléfono: 91 859 50 05
Correo electrónico:
info@fincalosjarales.com
Web: www.fincalosjarales.com

FINCA MONTE LOS ÁNGELES

Avda. Comunidad de Madrid, 2.
Teléfono: 91 859 08 98
Correo electrónico:
info@fincamonteangeles.com
Web: www.fincamonteangeles.com

GATHISTERIA

Luarca, 1 Portal B Oficina 16.
Teléfono: 91 840 99 09
Correo electrónico:
gathisteria@gathisteria.com
Web: www.gathisteria.com

INTERNETCLOUDFUN

Avda. de la Fontanilla, 7.
Teléfono: 659 493 166
Correo electrónico:
rmorales@internetcloudfun.es
Web: www.internetcloudfun.es

JAIMAS SAHARA

Javier García de Leániz, 14.
Teléfono: 627 511 474
Correo electrónico:
info@jaimas-sahara.com
Web: www.jaimas-sahara.com

SOLUCIONES MÁGICAS

Jalón, 12.

Teléfono: 629 280 043

Correo electrónico:

solucionesmagicas@

solucionesmagicas.com

Web: www.solucionesmagicas.com

· FARMACIAS

FARMACIA GÁLVEZ

Carlos Picabea, 2.

Teléfono: 91 859 09 31

Correo electrónico:

e-galvez@cofm.es

MARTA ORTEGA COTO

Huertos, 2.

Teléfono: 91 854 90 27

Correo electrónico:

torre@farmaciasortegacoto.es

Web:

www.farmaciasortegacoto.es

· FERRETERÍAS

CRISTOSA

Los Ángeles, 9.

Teléfono: 91 859 32 19

Correo electrónico:

mariangeles@cristosa.es

Web:

www.cristosa.es

FERRETERÍA LA ESTACIÓN

Doctor Mingo Alsina, 12.

Teléfono: 91 859 36 78

Correo electrónico:

ferrelaestacion@yahoo.es

· FISIOTERAPIA

ALFA REHABILITACIÓN

Camino de Valladolid, 14.

Teléfono: 91 859 56 85

Correo electrónico:

info@alfarehabilitacion.es

Web: alfarehabilitacion.es

CLÍNICA DEL PIE AMPARO SÁNCHEZ

José Vicente Muñoz, 6.

Teléfono: 91 859 36 25

Correo electrónico:

2117@copoma.es

CLÍNICA FIOS

Plaza Epifanio Velasco, 1 - Loc. 4.

Teléfono: 91 859 15 72

Correo electrónico:

info@clinicafios.com

Web: www.clinicafios.com

LA CASA DE LA RECUPERACIÓN

Los Ángeles, 3 Local 2.

Teléfono: 91 859 56 39

Correo electrónico:

lacasadelarecuperacion@gmail.

com

SANARTE

Carlos Picabea, 4.

Teléfono: 91 859 44 89

Correo electrónico:

sanartelena@gmail.com

· FLORISTERÍAS

FLORISTERÍA IRIS TORRELODONES

Camino de Valladolid, 21.

Teléfono: 91 854 93 79

Correo electrónico:

artfliris@interflora.es

Web:

www.floristeriairis.com

GARDENFLOR.COM

Jardines, 9.

Teléfonos:

91 842 91 86 / 663 611 451

Correo electrónico:

info@gardenflor.com

Web:

www.gardenflor.com

UN PATIO CON FLORES

Guadix, 11.

Teléfonos:

636 164 317 / 647 405 453

Correo electrónico:

unpaticonflores@gmail.com

Web:

unpaticonflores.blogspot.com.es

· FONTANERÍAS

CRASFON

Júcar, 13.
Teléfono: 609 984 050
Correo electrónico:
andressm40@hotmail.com

INSTALACIONES SIERRA

José María Moreno, 1.
Teléfono: 671 469 814
Correo electrónico:
carlosreysierra@yahoo.es

REPARAHOGAR

Párroco José Ramón Fernández
Baldor, 3.
Teléfono: 648 755 880
Correo electrónico:
i-d-s-s@hotmail.com

· FORMACIÓN

AMERICAN SUPPLIER INSTITUTE

Jesusa Lara, 29.
Teléfono: 902 999 402
Correo electrónico:
asi@asispain.com
Web:
www.asispain.com

CONSIDIOM

Ciencias, 1.
Teléfono: 617 846 534
Correo electrónico:
info@considiom.com
Web:
www.considiom.com

· FOTOGRAFÍA

CLIPMULTITIENDA

Real, 14.
Teléfono: 91 859 26 41
Correo electrónico:
clipmultitienda@yahoo.es
Web: www.clipmultitienda.com

PHOTOLODONES

Hermanos Velasco López, 21.
Teléfono: 91 859 11 41
Correo electrónico:
carlogianna@gmail.com
Web: www.photolodones.es

ZONA SEIS

Avda. Rodeo, 19.
Teléfono: 649 105 576
Correo electrónico:
mail@zonaseis.com

· GEÓLOGOS

CENTRAL DE GESTIÓN DE PROYECTOS

Vicente Téllez, 5.
Teléfono: 608 904 252
Correo electrónico: tich@inicia.es
Web: www.tich.es

· GESTIÓN MEDIOAMBIENTAL

ATREVA

Teléfono: 91 008 98 19
Correo electrónico:
info@atreva.es
Web: www.atreva.es

· GIMNASIOS

QUALITY SPORT VILLAGE

Sama de Langreo s/n.
Teléfono: 91 840 91 48
Correo electrónico:
info@qualitytorrelodones.com
Web: www.qualitytorrelodones.com

· GOLF Y RESTAURACIÓN

GREEN Paddock

Ctra. Nacional VI Salida 33.
Teléfono: 91 859 50 88
Correo electrónico:
info@greenpaddock.com
Web: www.greenpaddock.com

· GOLOSINAS

BELROS

C.C. Espacio Torrelodones.
Avda. de la Fontanilla s/n.
Teléfono: 91 854 41 10
Correo electrónico:
info@belros.com

· HELADERÍAS

LOS ALPES

Agapito Martínez, 1.
Teléfono: 91 859 00 30
Correo electrónico:
guillermocastellot@hotmail.com

RIMINI'S HELADOS ARTESANOS

Real, 28.

Teléfono: 610 900 562
Correo electrónico:
tyketovasl@gmail.com

· HERBOLARIOS

TAN NATURAL

Pza. Epifanio Velasco, 7.
Teléfono: 91 859 31 60
Correo electrónico:
info@tannatural.es
Web: www.tannatural.es

· HIPERMERCADOS

ALCAMPO

Avda. de la Fontanilla, 1.
C.C. Espacio Torrelozones.
Teléfono: 91 856 29 50
Correo electrónico:
escribenos@alcampo.es
Web: www.alcampo.es

· HÍPICA

EL ALBERO

Los Ángeles, 2.
Teléfono: 91 859 41 23
Correo electrónico:
elalberodetorrelozones@hotmail.es
Web: www.hipicaelalbero.com

· HOMEOPATÍA Y ACUPUNTURA

DRA. GEMA RODRÍGUEZ

Torrelozones Pueblo.
Teléfono: 654 910 314

Correo electrónico:
dragrodriguez12@gmail.com

· HOSPITALES

HOSPITAL MADRID - TORRELOZONES

Avda. Castillo de Olivares s/n.
Policlínico: Cudillero, 6.
Teléfono Consultas: 902 089 800
Teléfono Recepción: 91 267 50 00
Correo electrónico atención al
paciente:
atpaciente.hmt@hospitaldemadrid.
com
Web: www.hospitaldemadrid.com

· HOTELES

HOTEL TORRELOZONES

Sama de Langreo s/n.
Teléfono: 91 840 66 06
Correo electrónico:
info@hoteltorrelozones.com
Web: www.hoteltorrelozones.com

RUSTICAE

Mariano Cuesta, 2.
Teléfono: 91 859 67 96
Correo electrónico:
reservas@rusticae.es
Web: www.rusticae.es

· IDIOMAS

ADVANTAGE LANGUAGE SCHOOL

Jesusa Lara, 18 Planta inferior.

C.C. La Pirámide (Colonia).
Teléfonos:
91 859 20 44 / 657 186 982 /
678 425 410
Correo electrónico:
info@advantagelanguageschool.
com
Web:
www.AdvantageLanguageSchool.
com

ALEMAN & INGLÉS CAFÉ Y TE

Santo Cristo del Consuelo, 1.
Teléfono: 649 878 948
Correo electrónico:
info@aulafabula.com
Web:
www.inglescafeyte.com

ENGLISH SCHOOL

Colegio San Ignacio de Loyola.
Arroyo de los viales, 4.
Teléfono: 91 854 49 89
Correo electrónico:
english@sanignaciotorrelozones.es
Web:
www.sanignaciotorrelozones.es

JUMP IDIOMAS

Nogal, 3 Local 1A.
Teléfono: 91 630 31 98
Correo electrónico:
info@jump-idiomas.es
Web:
www.jump-idiomas.es

LA CASITA DE INGLÉS

Teléfonos:
91 219 07 37 / 687 419 747
Correo electrónico:
casitadeingles@gmail.com
Web:
www.lacasitadeingles.com

LINGUAINMERSIÓN, FORMACIÓN PARA EJECUTIVOS

Gabriel Enriquez de la Orden, 35.
Teléfono: 91 630 31 98
Correo electrónico:
info@linguainmersion.com
Web: www.linguainmersion.com

· INFORMÁTICA

APP INFORMÁTICA

José María Moreno, 8 (frente a supermercado Gigante).
Teléfonos:
91 859 13 16 / 609 374 023
Correo electrónico:
apptorre@telefonica.net
Web: www.appinformatica.com

ASISTIA-PC

José Sánchez Rubio, 20.
Teléfono: 91 859 31 24
Correo electrónico:
info@asistia-pc.es
Web: www.asistia-pc.es

BATCH-PC

José Vicente Muñoz, 5.
Teléfono: 91 859 01 29
Correo electrónico:
ortegagrundei@gmail.com
Web: www.batch-pc.com.es

CLIPMULTITIENDA

Real, 14.
Teléfono: 91 859 26 41
Correo electrónico:
clipmultitienda@yahoo.es
Web:
www.clipmultitienda.com

PC BOX

Carlos Picabea, 9.
Correo electrónico:
torrelodones@pobox.es
Web: www.pobox.com

PC SIN PROBLEMAS

Javier García de Leániz, 42.
Teléfono: 91 269 01 23
Correo electrónico:
info@pcsinproblemas.com
Web: www.pcsinproblemas.com

SOLUCIONES INFORMÁTICAS

Trini Muñoz, 3.
Teléfono: 600 524 254
Correo electrónico:
fs.solucionesinformaticas@gmail.com
Web: www.sgswift.com/webpublic/
soluciones-informaticas-128974.html

TERASOFT CONSULTORES

Santo Cristo, 15.
Teléfono: 91 188 40 26
Correo electrónico:
contacto@terasoft.es
Web: www.terasoft.es

· INGENIERÍA

CENERGÉTICA

San Romualdo, 26 - 1ºD.
Teléfono: 91 327 09 45
Correo electrónico:
cenergetica@cenergetica.es
Web: www.cenergetica.es

GEOBRUN

Miño, 11.
Teléfono: 91 898 10 21
Correo electrónico:
topografia@geobrun.com

Web: www.geobrun.com

JOSÉ MANUEL OROZCO

Jesusa Lara, 18.
Teléfonos:
91 859 09 84 / 617 360 565
Correo electrónico:
jmorozco@orozcoingenieria.com
Web: www.orozcoingenieria.
wordpress.com

TGSTOPOGRAFÍA

Tineo, 2 Portal 1 - 1ºA.
Teléfono: 91 326 92 24
Correo electrónico:
proyectos@tgstopografia.com
Web: www.tgstopografia.com

· INMOBILIARIAS

ÁREA TORRELODONES

Carlos Picabea, 10.
Teléfono: 629 262 821
Correos electrónicos:
alfonso@areatorrelodones.com
jorgeinostroza_galvez@yahoo.es
Web: www.
inmobiliariaareatorrelodones.es

BALCLAN

Camino de Valladolid, 12.
Teléfono: 606 962 941
Correo electrónico:
balclan2@gmail.com
Web: www.balclan.es

CLUB DOMUS

José Sánchez Rubio, 5.
Teléfono: 91 119 90 86
Correo electrónico:
info@clubdomus.com
Web: www.clubdomus.com

EXCLUSIVAS DOMINGO

Jesusa Lara, 43.
Teléfonos:
91 859 17 33 / 646 088 241
Correo electrónico:
exdomingo@hotmail.com
Web:
www.exclusivasdomingo.com

INMOTORRE

Avenida de Valladolid, 36.
Teléfono: 91 859 06 49
Correos electrónicos:
ignacio@inmotorre.com
pablo@inmotorre.com
Web: www.inmotorre.com

LODONAR

Real, 33.
Teléfono: 91 859 10 90
Correo electrónico:
lodonar@lodonar.com
Web: www.lodonar.com

MAICO INMOBILIARIA

Herrén Larga, 8.
Teléfono: 91 828 34 08
Correo electrónico:
info@maicoinmobiliaria.com
Web:
www.maicoinmobiliaria.com

MAVEPA

Teléfono: 91 859 15 07
Correo electrónico: info@gm-2.es
Web: www.mavepa.es

SÁNCHEZ RUBIO INMOBILIARIA

Los Ángeles, 7.
Teléfono: 91 859 45 89
Correo electrónico:
info@sanchezrubio.com
Web: www.sanchezrubio.com

TORRELODONES GESTIÓN INMOBILIARIA

Teléfono: 91 859 55 60
Correo electrónico:
info@propertyanswer.es

TRESNI

Camino de Valladolid, 15.
Teléfono: 91 859 63 60
Correo electrónico:
maria.castillo@tresni.com
Web: www.tresni.com

· INSTALACIÓN TAPICERÍA Y MOQUETAS

SILMAT

Nueva, 20.
Teléfono: 91 859 26 14
Correo electrónico:
info@silmata.com
Web: www.silmata.com

· INSTALACIONES Y PROYECTOS

ACTIO

Eduardo Costa, 21.
Teléfono: 91 859 11 12
Correo electrónico:
info@actioaedilias.es
Web: www.actioaedilias.es

BALDOR GARDEN

Altos del Club de Campo, 1.
Teléfono: 91 859 42 87
Correo electrónico:
info@baldorgarden.es
Web: www.baldorgarden.es

ILDEFONSO MACARRO

Los Ángeles, 16.
Teléfonos: 91 859 05 23 / 0300
Correo electrónico:
gestion@imacarro.com

· JARDINERÍA

CUIDADO VEGETAL

Ctra. Galapagar, 27.
Teléfono: 91 859 27 98
Correo electrónico: info@cuidadovegetal.com
Web: www.cuidadovegetal.com

FRANCISCO SÁEZ JARDINES Y SOL

Los Ángeles, 12 Bajo E.
Teléfono: 676 287 377
Correo electrónico:
info@jardinesysol.com
Web: www.jardinesysol.com

JARDIFLORA

Los Ángeles, 3.
Teléfono: 669 786 803
Correo electrónico:
jardiflora06@hotmail.com

JARDINARTE

Teléfono: 667 554 350
Correo electrónico:
jardinarte@telefonica.net
Web: www.jardinarte.com.es

MANOVERDE JARDINERÍA

Javier García de Leániz.
Teléfono: 603 190 560
Correo electrónico:
etienne_neel@hotmail.com

MI JARDÍN FÁCIL

Teléfono: 677 534 835
Correo electrónico:
info@mijardinfacil.com
Web: www.mijardinfacil.com

TECGARDEN

Ctra. Galapagar, 27.
Teléfono: 91 859 27 98
Correo electrónico:
atencionalcliente@tecgarden.es

VERDECORA

Carretera N-VI (Madrid-La
Coruña), Km 28,500.
Teléfono: 91 859 45 27
Correo electrónico:
ocioverde@verdecora.es
Web: www.verdecora.es

· JOYERÍAS

CLAIRE'S

C.C. Espacio Torreldones.
Avda. de la Fontanilla s/n.
Teléfono: 91 133 19 78
Correo electrónico:
judith.pinto@claires.ch

JOYERÍA NAVALÓN

Los Ángeles, 7.
Teléfono: 91 859 40 15
Correo electrónico:
cesarmusica1@yahoo.es

· LEGAL

ANTÓN ABOGADOS

Antonio Muñoz Manzaneque, 17.
Teléfono: 676 613 533

ESPUNY ABOGADOS

Ebro, 78.
Teléfono: 609 122 411
Correo electrónico:
lorenzo.espuny@gmail.com

MORENO ALASTRUE, M.

Avda. Rodeo, 34.
Teléfono: 91 859 90 50
Correo electrónico:
xamena2003@yahoo.es

PATRICIA FERNÁNDEZ ABOGADA

Teléfono: 634 595 288
Correo electrónico:
patricia.fernandez@icam.es

Correo electrónico:
miguelanton@antonabogados.com
Web: www.antonabogados.com

BARCA SOLER ABOGADA

Plaza Vergara, 1.
Teléfono: 660 629 882
Correo electrónico:
mbarcasoler@icam.es

CENTRO DE DIÁLOGO - MEDIACIÓN

Enebro, 15.
Teléfono: 619 608 590
Correo electrónico:
centrodedialogo.mediacion@
gmail.com
Web: www.centrodedialogo.org

CENTRO DE MEDIACIÓN PARA RESOLUCIÓN DE CONFLICTOS

Pza. Vergara, 1.
Teléfono: 660 629 882
Correo electrónico:
info@mediaysolucionaria.es
Web: www.mediaysolucionaria.es

· LIMPIEZA

LIMPIEZAS RABÍA

Murcia, 3.
Teléfonos:
695 611 420 / 639 593 779
Correo electrónico:
rabia@limpiezasrabia.com
Web:
www.limpiezasrabia.com

· LOGOPEDAS

LOGOPEDA MÓNICA NAVARRO

Brezo, 8.
Teléfono: 647 790 934
Correo electrónico:
mnavarroca@gmail.com

· LOTERÍAS

LOTERÍAS LA PALOMA

Pza. Constitución, 6.
Teléfono: 91 859 26 54
Correo electrónico:
loterialapaloma@gmail.com

· MAQUINARIA

COMERCIAL E.H.S.

Joaquín Ruiz Jiménez, 35.
Teléfonos:
91 859 27 27 / 659 822 242
Correo electrónico:
comercial_esh@hotmail.com
Web: www.comercialesh.com

· MÁQUINAS EXPENDEDORAS

MARKVENDING

Monte Alto, 23.
Teléfono: 902 101 994
Correo electrónico:
markvending@markvending.net
Web: www.markvending.net

· MARISCOS

MACROPESCA

Avda. Tomillar, 16.
Teléfono: 91 859 95 55
Correo electrónico:
macropesca@macropesca.es

· MARKETING

CLUB INSIGNIA

Magdalena Mejías, 14.

Teléfono: 91 859 26 15
Web: www.clubinsignia.net

PEGASKIN S.L.

Doctor Mingo Alsina, 10.
Teléfono: 91 082 93 78
Correo electrónico:
isabel@pegaskin.com
Web: www.pegaskin.com

· MASAJES

SUSANA TERAPIAS

Juan Van Halen, 2.
Teléfono: 686 427 152
Correo electrónico:
terapiasusana@gmail.com

TAO QUIROMASAJE

Doctor Mingo Alsina, 8.
Teléfono: 639 044 830
Correo electrónico:
taoquiromasaje@hotmail.es

· MEDIOS DE COMUNICACIÓN LOCALES

LA VOZ DE TORRELODONES Y HOYO DE MANZANARES

Mar Cantábrico, 11.
Teléfono: 91 859 09 17
Correo electrónico:
publicidad@lavozdetorreyhoyo.es
Web: www.lavozdetorreyhoyo.es

VIVETORRE

Teléfono: 649 899 955
Correo electrónico:
publicidad@vivetorre.com
Web: www.vivetorre.com

· MENSAJERÍA

HALCOURIER

Real, 29.
Teléfono: 91 859 67 36
Correo electrónico:
asanmiguel@halcourier.com

· MERCERÍAS

AVENIDA

Agapito Martínez, 8.
Teléfono: 91 859 09 28
Correo electrónico:
avenidaperfumeria@yahoo.es
Web: www.avenidaperfumeria.com

MERCERÍA EL SITIO DE EVA

Párroco Francisco Oyamburu, 4.
Teléfono: 91 859 63 29
Correo electrónico:
elsitiodeeva@telefonica.net

· MODA INFANTIL Y COMPLEMENTOS

DEALGODON

Ángel Yagüe, 1 - Loc. 7.
Teléfono: 659 797 246
Correo electrónico:
info@dealgodon.com
Web: www.fularesportabebes.es

LITTLE SHOPPING BY FATIMA DONES

Hermanos Velasco López, 25.
Correo electrónico:
fdones13@gmail.com

LULU&FRANK

Pza. Iglesia, 2 Loc 7.
Teléfono: 91 859 22 48
Correo electrónico:
info@luluandfrank.es
Web: www.luluandfrank.es

QUECOS Y PECAS

Miño, 28. Urb. Salud y Alegría.
Teléfono: 608 480 244
Correo electrónico:
quecosypecas@yahoo.es

· MODA Y COMPLEMENTOS

GIFT

Camino de Valladolid, 35.
Correo electrónico:
carmensantaolalla@hotmail.com

LAMAURI

Teléfono: 630 981 958
Correo electrónico: ana@lamauri.com
Web: www.lamauri.com

SKUNK

Real, 43.
Correo electrónico:
skunkiglesias@hotmail.com

ZURÍA

Camino de Valladolid, 13.
Correo electrónico:
zuriablanca@hotmail.com

· MUDANZAS

MUDANZAS RABÍA

Teléfonos:
639 593 779 / 695 611 420

· MUEBLES

CH COLECCIÓN HOGAR HOME

C.C. Espacio Torrelodones.
Avda. de la Fontanilla s/n.
Teléfono: 91 854 50 66
Correo electrónico:
info@coleccionhogarhome.com

HABITAT KSC

Teléfono: 656 581 531
Correo electrónico:
info@habitatksc.es
Web: www.habitatksc.es

UNIQUE MUEBLES Y DECORACIÓN

Carnicería, 3 A.
Teléfono: 91 859 19 86
Correo electrónico:
info@uniquemuebles.com

· MÚSICA

EASY MUSIC

Pza. Epifanio Velasco, 7.
Correo electrónico:
easyrecord@easyrecord.es
Web: www.easyrecord.es

ESCUELA DE ROCK

Ángel Yagüe, 1 Loc. 8.
Teléfono: 91 859 53 74
Correo electrónico:
info@escuelarock.es
Web: www.escuelarock.es

TMT MUSIC

Jesusa Lara, 49.
Teléfono: 91 854 93 03
Correo electrónico:
info@tmtmusic.es

Web: www.tmtmusic.es

TORREMUSICALIA

Julio Herrero, 4.
Teléfono: 91 854 92 17
Correo electrónico:
info@torremusicalia.com
Web: www.torremusicalia.com

· OCIO

MISITIODERECREO.COM

Pintor Botí s/n.
Teléfono: 696 852 085
Correo electrónico:
infomisitioderecreo@gmail.com
Web: www.misitioderecreo.com

TORRELINO

Julio Herrero (Parque JH).
Teléfono: 659 084 486
Correo electrónico:
torrelino@torrelino.com
Web: www.torrelino.com

· OCIO INFANTIL

BURBUJAS

Camino de Valladolid, 14.
Teléfono: 91 859 03 06
Correo electrónico:
burbujas-torrelodones@hotmail.es
Web: www.
burbujas-torrelodones.es

TORTUGA PARK

Jesusa Lara, 18. Local 1-2.
C.C. La Pirámide.
Teléfono: 678 665 589
Web: www.tortugapark.es

· ÓPTICAS

BLAYFER

Camino de Valladolid, 13.
Teléfono: 91 859 04 92
Correo electrónico:
opticablayfer@telefonica.net

CENTRO ÓPTICO BLANES

Jesusa Lara, 43.
Teléfono: 91 859 49 21
Correo electrónico:
info@centroopticoblanes.es
Web: www.centroopticoblanes.es

LAPIS LAZULI ESPAÑA OPTICAL SERVICES

Mieres, 14.
Teléfono: 91 859 57 01
Correo electrónico:
info@lapislazuli.es
Web: www.lapislazuli.es

ÓPTICA LENA

Carlos Picabea, 10 Loc. 8.
Teléfono: 91 859 29 87
Correo electrónico:
opticalena@gmail.com

· PAPELERÍA LIBRERÍA

ALMÉZ

Carlos Picabea, 2.
Teléfono: 91 859 17 39
Correo electrónico:
info@almezlibros.es
Web: www.almezlibros.es

CARLIN

Pza. Epifanio Velasco, 1 Loc. 6.
Teléfono: 91 859 17 02

CLIPMULTITIENDA

Real, 14.
Teléfono: 91 859 26 41
Correo electrónico:
clipmultitienda@yahoo.es
Web: www.clipmultitienda.com

PAPELERÍA LA PIRÁMIDE

Jesusa Lara, 16.
C.C. La Pirámide.
Teléfono: 91 859 34 50
Correo electrónico:
javierychiqui@hotmail.com

SIC

Eduardo Costa, 21.
Teléfono: 91 859 11 12
Correo electrónico: sic@sicrd.es
Web: www.sicrd.es

· PASTELERÍAS

KPRICHOS ARGENTINO

Pza. Epifanio Velasco, 1 Loc. 6.
Teléfono: 91 831 55 27
kprichosargentinos@yahoo.es

· PELUQUERÍAS

BYE BYE COLETAS

Pza. Epifanio Velasco, 7
Teléfono: 91 859 55 29
Correo electrónico:
byebyeasetas@gmail.com

CRISTINA PELUQUEROS

José Sánchez Rubio, 10.
Teléfono: 91 859 31 69
Correo electrónico:
cristinapelquerosstorre@hotmail.es

DIVINAS PELUQUEROS

Camino de Valladolid, 3.
Teléfono: 91 859 27 34
Correo electrónico:
beatrizdivinas@gmail.com
Web: www.masdivinas.com

ENGLORY HAIR

Agapito Martínez, 1 Loc. 5.
Teléfono: 91 859 66 61
Correo electrónico:
tiayoyi27@gmail.com
Web: www.engloryhair.es

FASHION KIDS

C.C. Espacio Torreledones.
Teléfono: 91 854 50 17
Correo electrónico:
fktorrelodones@gmail.com

GONZALO PELUQUEROS

Pza. de la Iglesia, 2.
Teléfono: 91 859 03 93
Correo electrónico:
gonzalogarridocaballo@hotmail.com

KIREI ESTILISTAS

Los Ángeles, 2 - Loc. 10.
Teléfono: 91 859 53 81
Correo electrónico:
kireiestilistas@hotmail.com

LLONGUERAS

Camino de Valladolid, 22.
Teléfono: 91 859 14 38
Correo electrónico:
llonguerastorreledones@gmail.com
Web: www.llongueras.com

MARCO ALDANY

Cº de Valladolid, 1 - 1ª Planta.
Teléfono: 91 859 68 98

Correo electrónico:
quinos_rp@telefonica.net

PASCUAL GRACIA VICENTE

Jesusa Lara, 33.
Teléfono: 91 859 04 22
Correo electrónico:
dacia2000@hotmail.es

PELUQUERÍA CHAMPÚ

Eduardo Costa s/n.
Teléfono: 91 859 05 82
Correo electrónico:
campanillamer@hotmail.com

PELUQUERÍA EDUARDOS

Jesusa Lara, 28.
Teléfono: 91 859 43 39
Correo electrónico:
peluqueriaeduardos@gmail.com

PELUQUERÍA JIMÉNEZ

Hermanos Velasco López, 15.
Teléfono: 91 859 52 15
Correo electrónico:
mariete4@hotmail.com

R'STYLM PELUQUEROS

Rufino Torres, 1.
Teléfono: 91 859 63 55
Correo electrónico:
masachuses24@gmail.com

· PILATES

ESTUDIO CASTEDO

Feliciano Castillo, 2.
Teléfono: 608 358 008
Correo electrónico:
info@estudiocastedo.com
Web:
www.estudiocastedo.com

PILATES BM

Pº Andrés Vergara, 1 B3.
Teléfono: 91 859 40 68
Correo electrónico:
info@pilatesbm.es
Web:
www.pilatesbm.es

· PINTORES

COLORENCASA ES

Brezo, 5.
Teléfono: 666 359 379
Correo electrónico:
colorencasa@hotmail.com

PINTURAS NARANJO

Teléfonos:
91 851 61 11 / 654 649 577
Correo electrónico:
pinturasnaranjo@yahoo.es
Web:
www.pinturasnaranjo.es

· PISCINAS

AQUACRIST

Camino de Valladolid, 21.
Teléfono: 91 842 89 83
Correo electrónico:
aquacrist@gmail.com
Web: www.aquacrist.com

CONIBOR

Jesusa Lara, 18.
Teléfonos:
91 859 09 84 / 617 360 565
Correo electrónico:
coniborsl@coniborspa.com
Web: www.coniborspa.com

PISCINAS ALMANSA

José Sánchez Rubio, 8.
Teléfono: 91 859 34 48
Correo electrónico:
piscinasalmanasa@yahoo.es

PISCINAS TORRES

Hermanos Velasco López, 17.
Teléfono: 91 008 96 99
Correo electrónico:
piscinastorres@yahoo.es

SANEAMIENTOS LOZANO MORALES

Jesusa Lara, 43.
Teléfono: 91 859 02 87
Correo electrónico:
lozanomorales1@yahoo.es

· PRENSA

EL NUEVE

Hermanos Velasco López, 21.
Correo electrónico:
carlosgarciadelreal@msn.com

LA POLCA

Carlos Picabea, 2.
Teléfono: 91 859 20 51
Correo electrónico:
pilarintinto@hotmail.com

· PREVENCIÓN DE RIESGOS LABORALES

SAFECOR S.L.P.

Camino de Valladolid, 34 - 2º.
Teléfono: 91 859 69 32
Correo electrónico:
safecor@safecor.es
Web: www.safecor.es

· PSICÓLOGOS

APRENDER PASO A PASO

Pza. Epifanio Velasco, 1.
Teléfono: 646 474 335
Correo electrónico:
rcerdan@aprenderpasoapaso.es
Web: www.aprenderpasoapaso.es

BERTA SANABRIA MARTIALAY

Los Ángeles, 19.
Teléfono: 679 675 776
Correo electrónico:
bertasanabria@hotmail.com

CENTRO DE APOYO AL DESARROLLO

Manuela López Puente, 6.
Teléfonos:
91 859 55 72 / 671 084 698
Correo electrónico:
ceadi@ceadi.net
Web: www.ceadi.net

CENTRO DE PSICOTERAPIA DE TORRELODONES

Avda. Rodeo, 92.
Teléfono: 91 898 10 34
Correo electrónico:
info@cptorrelodones.com

CENTRO HOPE DE PSICOLOGÍA Y PSIQUIATRÍA

Camino de Valladolid, 14 - 1º P6.
Teléfonos:
91 859 29 68 / 675 349 818
Correo electrónico:
centrohope@gmail.com
Web: www.centrohope.com

CITO, CENTRO INFANTIL TERAPIA Y OCIO

Ctra. de Galapagar, 37.
Teléfono: 91 859 14 97
Correo electrónico:
citocoop@hotmail.com
Web: citocentro.org

CRISALIDA

Cayetano García, 1.
Teléfono: 91 140 92 25
Correo electrónico:

crisalidadpts@gmail.com
Web: www.crisalidadpts.es

CONSULTA DE PSICOLOGÍA MERCEDES GARCÍA OLIVAS

Monte Alto, 103 (Los Peñascales).
Teléfonos:
91 842 93 92 / 677 567 736

GABINETE PSICOPEDAGÓGICO TORRELODONES

Agapito Martínez, 3.
Teléfonos:
696 885 592 / 659 691 061
Correo electrónico:
info@psicologos torrelo d ones.com
Web:
www.psicologos torrelo d ones.com

IMAGO PSICÓLOGOS

Avda. del Rodeo, 92 (Los
Peñascales).
Teléfono: 91 898 10 34
Correo electrónico:
Info@imagopsicologos.com
Web:
www.imagopsicologos.com

PSICOEDUK

Avda. del Lago, 30.
Teléfono: 680 691 043
Correo electrónico:
rodriguezparra.inma@gmail.com
Web: www.psicoeduk.com

PSICOLOGÍA Y SALUD

Los Ángeles, 19.
Teléfono: 678 555 251
Correo electrónico:
info@psico-salud.es
Web: www.psicosalud.es

PSICOTERAPIA ADULTOS

Manuela López Puente, 6.
Teléfono: 636 583 255
Correo electrónico:
yasmina_re@yahoo.es

· PRODUCTOS NATURALES

LA DEHESA GOURMET

Nogal, 1.
Teléfono: 91 859 00 48
Correo electrónico:
trescepasinnovacion@gmail.com
Web: www.decompraspor.es

· PUBLICIDAD

AIRLAND PUBLICIDAD AÉREA

Tormes, 1C.
Teléfono: 91 859 97 08
Correo electrónico:
airland@airlandglobos.com

AMARANTA

Teléfono: 616 853 889
Correo electrónico:

soniamartinez@amaranta.es
Web: www.amaranta.es

DOMINIO INTERACTIVO

Altos del Club de Campo, 20.
Teléfono: 691 582 174
Correo electrónico:
contacto@dominiointeractivo.com
Web: www.dominiointeractivo.com

ETERNIA GROUP SPAIN

Pº Joaquín Ruiz Jiménez, 8.
Teléfono: 616 998 397
Correo electrónico:
santiago.iglesias@eternia.mobi
Web: www.eternia.mobi

JOKER PUBLICIDAD

Cedro, 8.
Teléfono: 91 859 16 23
Correo electrónico:
joker@jokerpublicidad.es
Web: www.jokerpublicidad.es

LAU&LAU

Vereda del Tomillo, 8.
Teléfono: 661 319 084
Correo electrónico:
laulau@arrakis.es

LEMAX PUBLICIDAD

Torrelodones Colonia.
Teléfono: 91 859 04 18
Correo electrónico:
lemaxpublicidad@lemax.es
Web: www.lemax.es

MIPLANOTORRE

Majadahonda, 74.
Teléfono: 91 898 10 68

PELUSA PUBLICIDAD

Teléfono: 679 780 097

Correo electrónico:
madrid@pelusapublicidad.com
Web: www.pelusapublicidad.com

PUBLICIDAD COMERCIAL 2004

Teléfono: 635 409 901
Correo electrónico:
info@publicidadcomercial.es
Web: www.publicidadcomercial.es

· REFORMAS

ATHOME ARQUITECTURA OBRAS

Pº Andrés Vergara, 1 B8.
Teléfonos:
637 493 186 / 91 856 77 77
Correo electrónico:
athome@hotmail.es
Web: athomearquitectura.
blogspot.com.es

CUBE REFORMAS INTERIORISMO

Los Ángeles, 9 - Loc, 5.
Teléfono: 91 859 41 08
Correo electrónico:
administradorcb@
cubearquitectura.com
Web: www.cubearquitectura.com

DESIGNIO INTERIOR

Teléfono: 671 227 775
Correo electrónico:
info@designiointerior.com
Web: www.designiointerior.com

· REGALOS

EL NUEVE

Hermanos Velasco López, 21.
Correo electrónico:
carlosgarciadelreal@msn.com

LA POLCA

Carlos Picabea, 2.
Teléfono: 91 859 20 51
Correo electrónico:
pilarintinto@hotmail.com

LAU&LAU

Vereda del Tomillo, 8.
Teléfono: 661 319 084
Correo electrónico:
laulau@arrakis.es

RECORDART

Cedro, 8.
Teléfono: 609 513 431
Correo electrónico:
bgraells@recordart.es
Web: www.recordart.es

REGALOS BABY SET

Ricardo León, 51.
Teléfono: 626 178 409
Correo electrónico:
babyset@baby-set.com
Web: www.baby-set.com

SANRU

Carlos Picabea, 10.

Teléfono: 91 859 12 02
Correo electrónico:
lourdesmera@telefonica.net

TORRESGALO

Juan Van Halen, 11.
Correo electrónico:
africa_ant@hotmail.com

SSOL

Nogal, 1 Local 6A.
Teléfono: 618 274 322
Correo electrónico:
gemasanchez@gmail.com

VALENTINA

Jesusa Lara, 43.
Teléfono: 91 859 02 01
Correo electrónico:
info@valentinatorrelodones.com
Web: www.valentinatorrelodones.com

· REPOSTERÍA

CUP CAKES & COFFES

Nogal, 3.

Teléfono: 91 859 33 70
Correo electrónico:
info@cupcakesandcoffee.es
Web: www.cupcakesandcoffee.es

· REPROGRAFÍA

CLIPMULTITIENDA

Real, 14.
Teléfono: 91 859 26 41
Correo electrónico:
clipmultitienda@yahoo.es
Web: www.clipmultitienda.com

DECOMSA

Villoslada, 2 (Madrid).
Teléfono: 91 474 19 75
Correo electrónico:
decomsa@decomsa.eu
Web: www.decomsa.eu

REPROGRAFÍA ZOCO 16

Camino de Valladolid, 33.
Teléfono: 91 859 33 65
Correo electrónico:
zoco16@gmail.com

SIC

Eduardo Costa, 21.
Teléfono: 91 859 11 12
Correo electrónico: eva@sicrd.es
Web: www.sicrd.es

RESIDENCIAS DE MAYORES

CENTRO GERIÁTRICO ACACIAS

Jesusa Lara, 36.
Teléfono: 91 859 45 30
Correo electrónico:
contacto@residencia-acacias.com
Web: www.residencia-acacias.com

CENTRO GERIÁTRICO LOS PEÑASCALES

Avda. del Lago, 25.
Teléfono: 91 630 35 98
Correo electrónico: informacion@residenciapenascales.com
Web:
www.residenciapenascales.com

CENTRO GERIÁTRICO VALDELUZ

Avda. de los Robles esquina calle
Álamo, 2.
Teléfono: 91 854 91 20
Web: www.valdeluz.com

MIAL SALUD RESIDENCIA Y CENTRO DE DÍA

Avda. de los Pinares, 2 (Los
Peñascales).
Teléfono: 91 630 85 81
Correo electrónico:
info@mialsalud.com
Web: www.mialsalud.com

PEÑAGRANDE

Avda. Rosario Manzanque, 19.
Teléfono: 91 859 90 90
Correo electrónico:
torrelodones@grupocare.com
Web: www.grupocare.es

RESTAURANTES

CAPONE

Pza. Salvador Sánchez Frascuelo,
5 (frente Estación de Renfe).
Teléfono: 91 859 02 31
Correo electrónico:
javier.lerma@menucapone.com
Web: www.restaurante-capone.com

DOÑA ARGENTINA RESTAURANTE PARRILLA

Real, 50.
Teléfonos:
91 859 09 82 / 91 859 61 99
Correo electrónico:
pit_anton@hotmail.com
Web:
www.restaurantedoñaargentina.es

EL ARROZ Y ESPECIALIDADES

Doctor Mingo Alsina, 12.
Teléfono: 91 859 20 04
Correo electrónico:
eguiagarayhosteleria@gmail.com
Web: www.elarroz.es

EL CAZADOR

Profesor Alonso Parra, 14.
Teléfonos:
91 859 16 13 / 606 182 667
Correo electrónico:
angeldeantonio@telefonica.net

EL GULLI

Real, 5.
Correo electrónico:
joseg.anguita@hotmail.com

EL ORBAYO

Ctra. Galapagar, 39.
Teléfono: 91 859 00 53
Correo electrónico:
mimartinezastur@hotmail.com
Web: www.restauranteorbayu-torrelodones.com

EL PESCA

Avda. Conde de las Almenas, 12.
Teléfono: 91 859 23 23
Correo electrónico:
restaurante@elpesca.es
Web: www.elpesca.es

EL SOLITARIO

Avda. Comunidad de Madrid, 5.
Teléfono: 91 859 00 71
Correo electrónico:
restaurantesolitario@gmail.com
Web: www.restaurantesolitario.es

ESMASPIZZA

Real, 33-35.
Teléfono: 91 859 16 56
Correo electrónico:
esmaspizza@esmaspizza.com
Web: www.esmaspizza.com

LA CASA VERDE

Avda. Rosario Manzanque, 25.
Teléfono: 91 859 25 61
Correo electrónico:
restaurante@lacasaverde.es
Web: www.lacasaverde.es

LA CASITA

Camino de Valladolid, 10.

Teléfono: 91 859 55 05
Correo electrónico:
restaurante@lacasitadetorre.com
Web: www.lacasitadetorre.com

LA ENTRADA

Camino de Valladolid, 4.
Teléfonos:
91 859 32 96 / 91 859 33 38
Correo electrónico:
fincalosjarales@fincalosjarales.com
Web: www.restaurantelaentrada.com

LIZARRÁN

Real, 10.
Teléfono: 91 859 40 57
Correo electrónico:
funnlook@yahoo.es
Web: lizarranmadrid.com

LOS CHICOS

José Sánchez Rubio, 7.
Teléfono: 91 859 16 80

OLIVE GASTROBAR & RESTAURANTE

Camino de Valladolid, 28.
Teléfono: 91 859 14 39
Correo electrónico:
info@olivegastrobar.com
Web: www.olivegastrobar.com

SIDRERÍA DE BULNES

Real, 21.
Teléfono: 91 859 13 19
Correo electrónico:
info@lasidriadebulnes.com
Web: www.lasidriadebulnes.com

SUSHI AKI

Real, 17.

Teléfono: 91 859 57 19
Correo electrónico:
sunhaifeng2007@hotmail.com

TAPAS EL PESCA

Avda. Conde de las Almenas, 6.
Teléfono: 91 859 24 86
Correo electrónico:
tapas@elpesca.es
Web: www.elpesca.es

WOGABOO

Avda. de la Fontanilla s/n.
Teléfono: 91 854 40 42
Correo electrónico:
torreلودones@wogaboo.com
Web: www.wogaboo.com

· ROPA

ANA LUCAS MODA

José Sánchez Rubio, 14.
Teléfono: 647 752 477
Correo electrónico:
miguellucasprieto@hotmail.com

ANGELINES MODISTA

Jesusa Lara, 18.
Teléfono: 91 859 22 72
Correo electrónico:
modistaangelines@gmail.com
Web: www.angelines.es

BUT TORRELODONES

Camino de Valladolid, 3 Loc. 4.
Teléfono: 91 859 35 93
Correo electrónico:
but-torreلودones@hotmail.es

CONCHA NAVARRO

Jesusa Lara, 43.
Teléfono: 91 859 64 95

EL BAÚL DE MARY

Pza. del Caño s/n.
Teléfono: 91 082 95 95
Correo electrónico:
info@elbauldemary.es
Web:
www.elbauldemary.es

· SALUD

ANDEMOSMAS

Federico del Cerro, 4.
Teléfono: 91 859 41 82
Correo electrónico:
info@andemosmas.es
Web:
www.andemosmas.es

CLÍNICA CEMECO

Cº de Valladolid, 15 - Pta. 2 Bajo.
Teléfono: 91 859 44 66
Correo electrónico:
info@clinicacemeco.com
Web:
www.clinicacemeco.com

**CLÍNICA DEL PIE
ENCARNA ZOREDA GARCÍA**

Real, 20 - 1°C.

Teléfonos:

91 859 58 28 / 660 366 322

Correo electrónico:

encarpalen@hotmail.com

CLÍNICA FAMED

Juan Van Halen, 9.

Teléfono: 91 854 93 77

Correo electrónico:

famedtorrelodones@

clinica-famed.com

Web: www.clinica-famed.com

**CONSULTA MEDICA
TORRELODONES**

Los Ángeles, 16.

Teléfono: 91 859 19 71

Correo electrónico:

cmtorrelodones@

telefonica.net

COTTON SALUD

Señora Sergia, 48C.

Teléfono: 91 859 24 81

Correo electrónico:

info@cottonsalud.com

Web: www.cottonsalud.com

DRA. GEMA RODRÍGUEZ

Torrelodones Pueblo.

Teléfono: 654 910 314

Correo electrónico:

dragrodriguez12@gmail.com

NAGARY HEALTH CLUB

Camino de Valladolid, 2.

Teléfono: 91 859 60 16

Correo electrónico:

namaste@nagarihealthclub.com

Web: www.nagarihealthclub.com

OSTEOPATÍA TISULAR

Cañada, 6.

Teléfono: 677 872 620

**TERA MAI TERAPIAS
NATURALES**

Jesusa Lara, 20.

Teléfono: 690 956 076

Correo electrónico:

info@terapiasteramai.es

Web: www.terapiasteramai.es

· SEGUNDA MANO

RENUEVO

Camino de Valladolid, 13 Loc. 2.

Teléfono: 91 859 54 76

Correo electrónico:

renuevotorre@gmail.com

Web: www.renuevotorre.com

· SEGURIDAD

**SEGURIDAD ELECTRÓNICA
INTEGRAL**

Las Canteras, 4.

Teléfono: 91 859 47 56

Correo electrónico:

seisl@hotmail.com

· SEGUROS

ADESLAS SEGUCAIXA

Pza. Epifanio Velasco, 7.

Teléfono: 91 060 99 52

Correo electrónico:

perniasma@agente.

segurcaixaadeslas.es

Web:

www.adeslassegurcaixa.es/es-ES/

Paginas/default.aspx

ALLIANZ SEGUROS

Real, 29 Loc. 2.

Teléfono: 91 849 84 16

Correo electrónico:

hidalgo.nieto@allianzmed.es

Web: www.allianz.es

AMF

Nogal, 1 Loc. 4.

Teléfono: 91 854 94 27

Correo electrónico:

ana@amfgestion.com

Web: www.amfgestion.com

AXA SEGUROS E INVERSIONES

Camino de Valladolid, 36.

Teléfono: 91 140 92 59

Correo electrónico:

torrelodones@agencia.axa.es

Web: www.axa.es

BROKMAN

Camino de Valladolid, 15.

Teléfono: 91 859 27 96

Correo electrónico:

carmina.arevalo@brokman.es

**FEIXAS Y AMOROS
CORREDURIA DE SEGUROS**

Majadahonda, 74.

Teléfono: 607 888 199

Correo electrónico:

a.martinez@feixasyamoros.com

MAPFRE SEGUROS

Juan Van Halen, 7.

Teléfono: 91 859 48 81

Correo electrónico:

rnunezl@mapfre.com

MIOTROSEGURO.COM

Camino de Valladolid, 1.
Teléfono: 91 898 10 18
Correo electrónico:
info@miotroseguro.com
Web: www.miotroseguro.com

PELAYO SEGUROS

Carlos Picabea, 10 Local 3.
Teléfonos:
91 859 12 67 / 653 759 618
Correo electrónico:
jmera58@gmail.com

· SEGUROS MÉDICOS

OFICINA SANITAS TORRELODONES

Camino de Valladolid, 14.
Teléfono: 91 859 20 14
Correo electrónico:
oficinatorrelodones.
agenciaexclusiva@sanitas.es

· SERVICIOS EMPRESARIALES

EASY HOGAR. TU CASA EN BUENAS MANOS

Chaparro.
Teléfono: 652 954 791
Correo electrónico:
info@easyhogar.es
Web: www.easyhogar.es

INTEGRA M.A.P.

Arquitecto A. San Román, 2 Ch. 18.
Teléfono: 632 141 651
Correo electrónico:

jromero@integramap.com
Web: www.integramap.com

· SUPERMERCADOS

DIA
Real, 18.
Correo electrónico:
azv_2011@yahoo.es

GAMA
Pza. de la Constitución, 4.
Teléfono: 91 859 28 46

· TALLERES DE COCHES

**TALLERES HERMANOS
GONZÁLEZ**
Relojeros, 8.
Teléfono: 91 859 54 79
Correo electrónico:
gonzaleztorrelodones@hotmail.
com

· TALLER/VENTA DE MOTOS

INTERMOTO
Antonio Sánchez, 5.
Teléfono: 91 859 44 28
Correo electrónico:
intermoto@hotmail.com

XR MOTOS
Pza. Epifanio Velasco, 1.
Teléfono: 91 859 29 42
Correo electrónico:
xr-motos@telefonica.net
Web: www.xrmotos.es

· TELEFONÍA

CELTEC - SERVICIO TÉCNICO DE TELEFONÍA MÓVIL

Teléfono: 91 827 72 23
Correo electrónico:
info@celltec.es
Web: www.celltec.es

MOBILE LIVE TORRELODONES LAS ROZAS

Colmenar, 9 - Portal 2 Bajo A.
Teléfono: 618 695 685
Correo electrónico:
gemasantos@mobilelive.es
Web:
www.mobilelive.es

· TINTORERÍAS Y LAVANDERÍAS

TINTOLODONES
José Sánchez Rubio, 2.
Teléfono: 91 859 68 37

Correo electrónico:
tintolodones@telefonica.net

TINTORERÍA 5ÁSEC TORRELODONES

Avda. de la Fontanilla s/n.
C.C. Espacio Torrelozones.
Teléfono: 91 854 40 15
Correo electrónico:
5asec@inkpoint.es
Web: www.5asec.es

TINTORERÍA Q-SEC

Camino de Valladolid, 21.
Teléfono: 91 828 30 61
Correo electrónico:
tintoreria@latinto.es
Web: www.latinto.es

TINTORRE

Jesusa Lara, 49 Loc. 3.
Teléfono: 91 140 96 00

· TRUQUE Y COMPRAVENTA

MARUJA JARRÓN LIVE

Pza. Epifanio Velasco, 7.
Teléfono: 619 287 975
Correo electrónico:
maruja@marujajarron.com
Web: www.marujajarron.com

· VENTA Y REPARACIÓN AUTOMÓVILES

G. SANTORCAZ

Camino de Valladolid, 24 y 33.
Teléfono: 91 859 02 61
Correo electrónico:
santorcaz@red.renault.es
Web: www.santorcaz.com

· VENTANAS

IDEAS PARA DESVÁN

C.C. Zoco.
Teléfono: 91 008 91 88
Correo electrónico:
ideas@ideaspardesvan.es

RISAR VENTANAS

José Sánchez Rubio, 3 Local 3.
Teléfonos:
91 013 42 29 / 686 969 056
Correo electrónico:
info@risarventanas.com
Web: www.risarventanas.com

· VINOS Y DESTILADOS

TOMEVINOS

Carlos Picabea, 10.
Teléfono: 91 859 68 30
Correo electrónico:
tienda@tomevinos.com
Web: www.tomevinos.com

· WELLNESS

LIFE 2 LIVE

Ntra. Señora de la Almudena, 3.
Teléfono: 640 209 005
Correo electrónico:
mercedes@life2live.es
Web: www.life2live.es

· YOGA

ESPACIO MAMÁS Y BEBÉS

Real, 33.

Teléfono: 647 677 617
Correo electrónico:
espaciomamasybebes@yahoo.es
Web:
www.espaciomamasybebes.com

ESTUDIO RUNNING&YOGA

Zoilo González, 3.
Teléfono: 616 429 367
Correo electrónico:
estudiorunningyoga@gmail.com
Web:
runningyoga.es

SHAKTI STUDIO

Jesusa Lara, 42.
Teléfonos:
91 859 44 55 / 679 079 636
Correo electrónico:
yantra@telefonica.net

· ZAPATERÍAS

CALZADOS DUENDES

Camino de Valladolid, 36.
Teléfono: 91 854 90 22
Correo electrónico:
calzadosduendes@yahoo.es

TRINIDAD YEBRA

Jesusa Lara, 18.
C.C. La Pirámide.
Teléfono: 91 859 54 10

ZAPATERÍA EL REMENDÓN

Los Ángeles, 2.
Teléfono: 91 859 47 41
Correo electrónico:
bnavales75@gmail.com
Web:
www.elremendon.com