

MAPA GEOLOGICO DE ESPAÑA
Escala 1:50.000



SAN LORENZO DEL ESCORIAL 533
18-21

LEYENDA

CUATERNARIO	HOLOCENO	31	32	33
TERCIARIO	PLISTOCENO	27	28	29
MIOCENO	VALLE SENESE	12	13	14
PALEOCENO	SUPERIOR	20	21	22
	MEDIO	23	24	25
	INFERIOR	26	27	28
CRETACEO	SUPERIOR	1	2	3
	MAASTRICHTINA	4	5	6

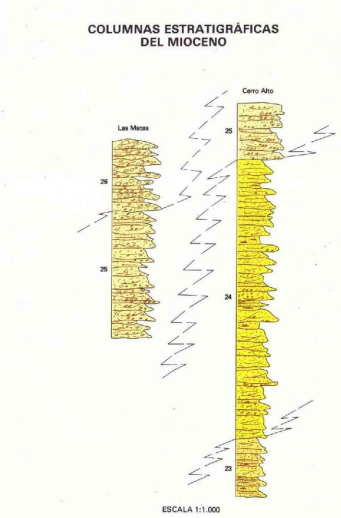
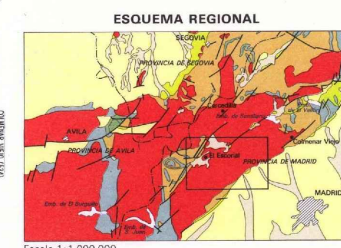
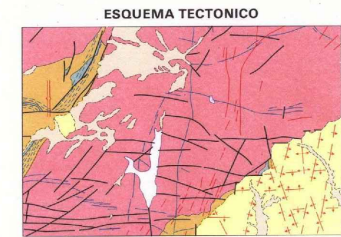
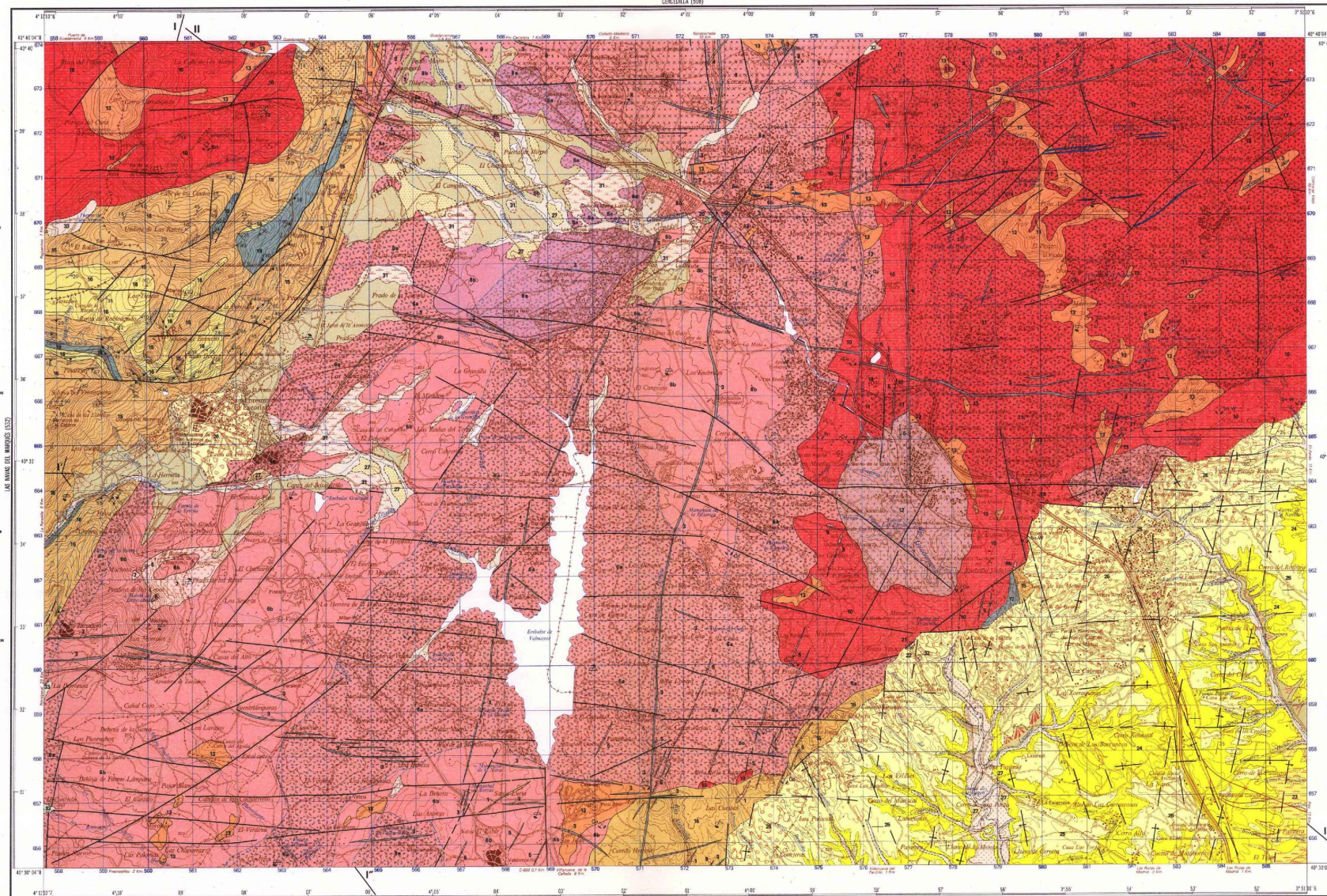
AFLORAMIENTO DEL ESCORIAL

AFLORAMIENTO DEL MOLINO DE LA HOZ

ROCAS IGNEAS PREHERCINICAS

ROCAS GRANITICAS HERCINICAS

ROCAS FILONIANAS



57 EDITA: SERVICIO DE PUBLICACIONES DEL MINISTERIO DE INDUSTRIA Y ENERGIA AÑO 1969
Diseño Topográfico: Instituto Geográfico Nacional
Diseño y Fotomecánica: DELCAR, S.A. Tirada: REBRODA Años, S.A.
Autorizado: C.S.G. 1972. Depósito Legal: M-7210-1991

Escala 1:50.000

NORMAS, DIRECCION Y SUPERVISION DEL ITGE
Realización de la Cartografía Geológica 1:50.000
Bekas F. (Geosoft, S.A.)
Mariano Poma L. M. (Egea, S.A.)
Ólmo Sane A. (Egea, S.A.)
Casquet C. (Univ. Complutense de Madrid)
Foster J. (IIG)
Dirección y supervisión:
Roberto C. Rodríguez L. R. (ITGE)

SIGNOS CONVENCIONALES

—	Concreta normal o concordante	- - - -	Equivalencia no observada o supuesta
- - - -	Concreta por discordancia	- - - -	Lim. vertical
- - - -	Concreta enterrado	- - - -	Fuésion de rocas graníticas
- - - -	Pliegue monoclinial o faja con inclinación de más de 45°	- - - -	Lim. subvertical
- - - -	Lim. regular o declinado	- - - -	Lineación de alteración intema. Lim. subhorizontal
- - - -	Faja inversa de gran ángulo	- - - -	Doble de donde está indicada a la Fase 2 hercínica
- - - -	Concreta offset entre rocas graníticas	- - - -	Concreta offset. Lim. vertical
- - - -	Dirección principal de paleocorrientes	- - - -	Indica o zona tectónica

