

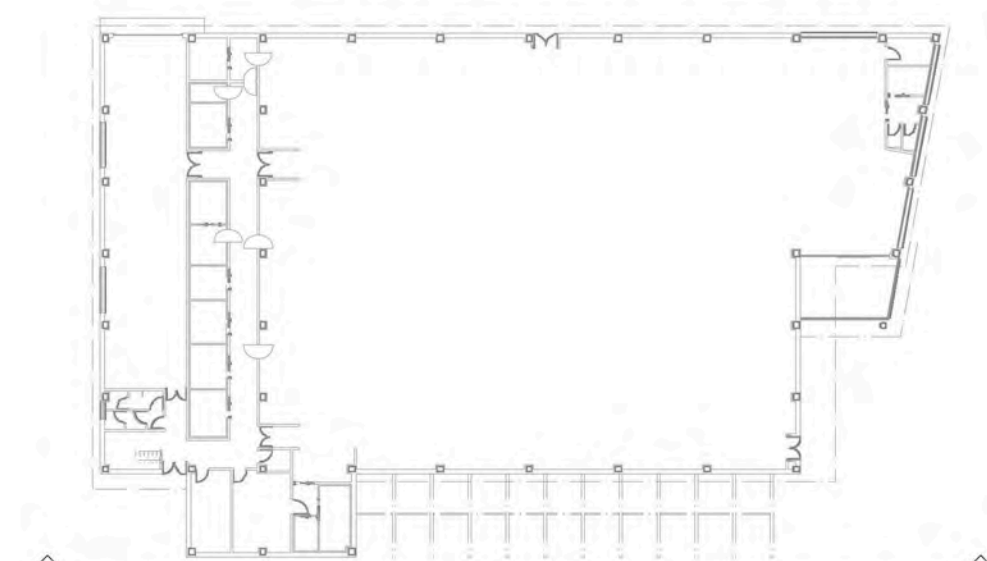


ALZADO PRINCIPAL



ALZADO LATERAL DERECHO

- ① APLACADO PIEDRA CALIZA BLANCA
- ② CERRAMIENTO PREFABRICADO CON AISLAMIENTO DE PORIESTIRENO DE 16 CM DE ESPESOR Y ACABADO EN LISO, PINTURA A DETERMINAR EN OBRA
- ③ PILAR REDONDEADO PREFABRICADO DE HORMIGÓN PRETENSADO BLANCO DE Ø40 CM
- ④ TEJA CERÁMICA PLANA, SIMILAR AL EDIFICIO COLINDANTE



A. PRINCIPAL
A. LATERAL DCHO.

		A 11	PROMOTOR: ANAIRDA ESTUDIO, S.L.
PROYECTO DE EJECUCIÓN DE EDIFICIO PARA COMERCIO ALIMENTARIO			
EXPEDIENTE	44-02	C/ JESUSA LARA CV A LA C/ GARCÍA VERGARA Y CV A PASEO ANDRÉS VERGARA, TORRELODONES (MADRID)	
FECHA	JUL-15		
ESCALA	1/100		
ANILAA		ALZADOS	
ANILADO			
		ARQUITECTO: D. EMILIO RIVAS LOPEZ	