



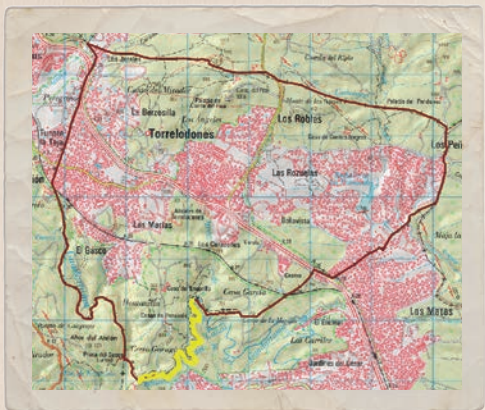
Descripción

Ruta circular que recorre, primero por una orilla y luego de vuelta por la contraria, un tramo del Canal del Guadarrama. La primera parte discurre por un bonito, serpenteante y estrecho sendero que discurre junto a un encinar en buen estado con cornicabras y especies de ribera en algunos puntos del canal y en los arroyos que lo atraviesan. Los únicos pequeños desniveles que aparecen son los creados por varios pequeños barrancos, donde el sendero baja y sube ligeramente. El resto es prácticamente llano. La vuelta se hace primero por el interior del canal (llano, buen firme, posibles zonas con barro si llueve) y después se sube al camino de sirga (llano, ancho, cómodo) por el que se retornará al punto de inicio.

Es un complemento perfecto al itinerario IT06-Camino del Pardillo y una ruta estupenda para recorrer un paraje singular con importante carga ingeniero-histórica. Fácil y divertida.

Permite conectar con las rutas que siguen hacia Galapagar y hacia Las Matas. El camino transita por la Reserva Natural de El Gasco y por una de las zonas ligadas a cursos fluviales. También pasa junto a varios de los recursos patrimoniales existentes en el municipio.

Nombre	Ruta del Canal del Guadarrama.
Categoría	Bici / Andar.
Distancia	6,1 km.
Dificultad técnica	Fácil.
Dificultad física	Fácil.
Desnivel acumulado	150 m.
Tiempo de recorrido	1,5 h andando / 35 min en bici.
Titularidad de las vías	Suelo público, ya que el Canal no está incluido en las fincas particulares que "lindan" con el mismo.
Entorno	Encinar - Vistas de Galapagar.
Acceso	El itinerario comienza donde termina el IT-06, en los restos del Canal del Guadarrama.
Accesibilidad	Buen firme, estrecho. No es un itinerario adaptado. Además, el punto de inicio es lejano.
Localización	Zona Sur del municipio, recorriendo su divisoria imaginaria.
Conectividad con otros itinerarios	Con itinerarios IT06 y caminos hacia Galapagar y Las Matas.



Detalle del comienzo del itinerario por el sendero de la margen izquierda.



Detalle del sendero atravesando una zona densa de encinas y jaras.



Ortofotografía aérea.



Vuelta por el interior del Canal del Guadarrama.