



CARACTERÍSTICAS BÁSICAS

Nombre	Zonas ligadas a cursos fluviales	Entorno	Natural y urbano.
Categoría	Recurso natural y paisajístico	Acceso	Repartido por todo el término municipal
Protección	P. R. de la Cuenca Alta del Manzanares, LIC ES3110004 (denominado Cuenca Alta del río Manzanares), P. R. del Guadarrama, LIC ES3110005 y Reserva de la Biosfera denominada Cuenca Alta del río Manzanares. Protección por el Reglamento de Dominio Público Hidráulico.	Accesibilidad	Diversa
Estado de conservación	Depende de la situación de cada curso fluvial.	Localización	Por todo el término municipal

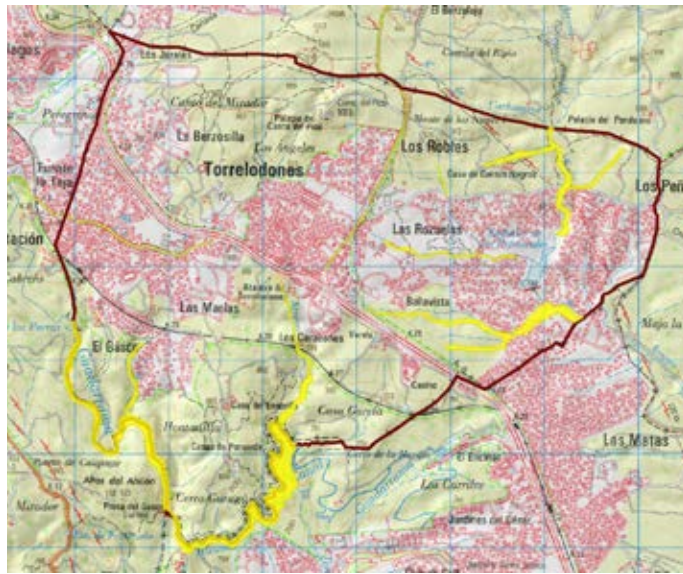
DESCRIPCIÓN

En las riberas de los cursos fluviales existe en general una vegetación muy desarrollada y una fauna asociada de gran valor biológico. Estos bosques de ribera forman espacios donde la fauna encuentra refugio, alimento y es utilizado como pasillos o corredores para desplazarse de un lugar a otro.

La vegetación de ribera más característica está formada por ejemplares de fresno, sauce, chopos, juncos y orla de espinosas. Destaca el buen estado de conservación de la misma en el río Guadarrama, situado en el límite Sur del término municipal, en el arroyo de Trofas que atraviesa el término en dirección N-NE, en el Arroyo de las Rozuelas y en el Arroyo de Villarejo, donde además se han localizado ejemplares de gran porte de olmo y quejigo. En los arroyos donde la presión humana es mayor o donde la presencia de agua es estacional, la vegetación presente es más simple y está formada únicamente por zarzas. Ejemplos de estos son los arroyos de Varela, Navallera, Cantos Negros, Fortín y Navallera.

La fauna ligada a estas zonas es muy abundante y variada. Así es posible observar gran cantidad y variedad de aves como el petirrojo, el ruiseñor, el mirlo, el verdicillo, el zorzal, la curruca mosquitera, la curruca mirlona, la oropéndola, la collalba rubia, el chochín, la abubilla y el carbonero común. Por la cercanía a zonas urbanas también es frecuente observar ejemplares de cigüeñas comunes, las palomas torcaces, las urracas y los gorriones. Entre las aves rapaces cabe mencionar al milano real, el cernícalo vulgar, el buitre leonado y al águila imperial ibérica que puede observarse sobrevolando la zona. Entre los mamíferos destaca la presencia del topillo de Cabrera, el zorro y el gato montés, entre otros. Es importante por la presencia de agua, los anfibios en la zona como el sapo corredor, al sapo partero ibérico, al gallipato, la lagartija colilarga, el sapo común y la rana común.

■ Localización sobre mapa topográfico



■ Localización en ortofotografía aérea



■ Arroyo de Trofas



■ Río Guadarrama. Vegetación de ribera y encinar carpetano



■ Río Guadarrama en las cercanías del Charco de la Paloma



■ Detalle de la vegetación de ribera en el Arroyo de Villarejo. Formada únicamente por zarzas

