



CARACTERÍSTICAS BÁSICAS

Nombre | Cantos Negros

Categoría | Recurso natural y paisajístico

Protección | P. Regional de la Cuenca Alta del Manzanares (Reserva Natural Integral), LIC ES3110004 (denominado Cuenca Alta del río Manzanares) y Reserva de la Biosfera denominada Cuenca Alta del río Manzanares

Estado de conservación | Muy bueno

Entorno | Encinar carpetano

Acceso | Desde varios puntos: M-618 en dirección a Hoyo de Manzanares, km 18, por un camino. También varios caminos que salen de la Ctra. del Pardo y, por un camino que sale cerca de la Casa del Hito y que conecta con el casco urbano de Hoyo de Manzanares

Accesibilidad | A pie y en bicicleta

Localización | Noreste del municipio. Limita al Norte con la Sierra de Hoyo de Manzanares, al este con el Monte del Pardo, al oeste con la M-618 y al sur con el casco urbano de Torreldones

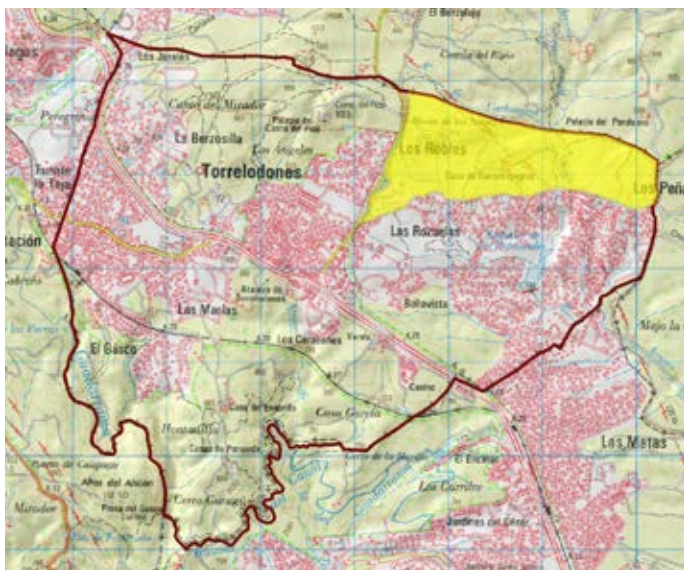
DESCRIPCIÓN

La zona está dominada por encinar carpetano, presente en otros muchos enclaves del municipio de Torreldones. Destacan algunos ejemplares de encina y enebro por su gran porte. En estas zonas de bosque mediterráneo bien conservado es frecuente encontrar mamíferos como el jabalí y conejo y especies de interés cinegético como la perdiz roja y la codorniz.

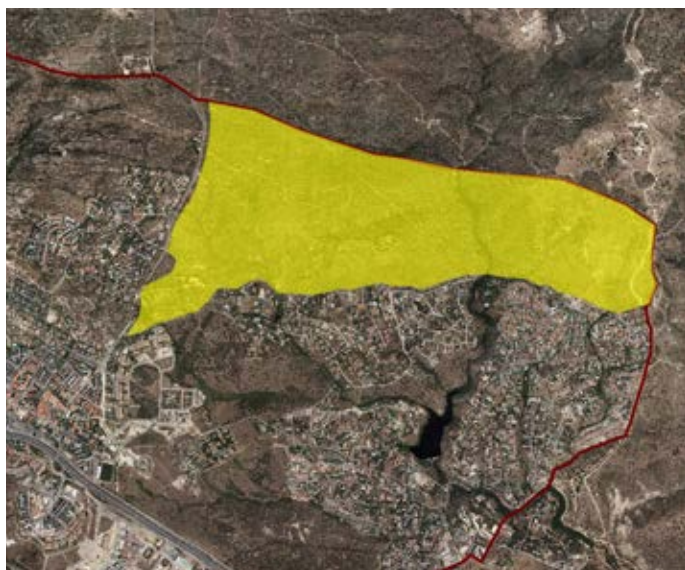
Por este ámbito discurren arroyos como el de Trofas, arroyo de Cantos Negros, de la Espuma y el arroyo del Fortín. Asociadas a estos ambientes más húmedos aparecen la vegetación y fauna típicas de los cauces de los ríos, tales como fresnos (*Fraxinus angustifolia*), chopos (*Populus sp.*) y zarzas (*Rubus ulmifolius*), y asociadas a éstas aparecen ejemplares de especies de avifauna de pequeño tamaño tales como el petirrojo y el verdeillo. Destacan en esta zona algunas construcciones como la Casa de la Espuma, la casa de Cantos Negros y el Fortín que aunque se encuentra en estado de abandono, es un fantástico mirador de gran parte del término municipal y de la rampa madrileña.

Existen algunos caminos muy cómodos para realizar excursiones a pie o en bicicleta por la zona.

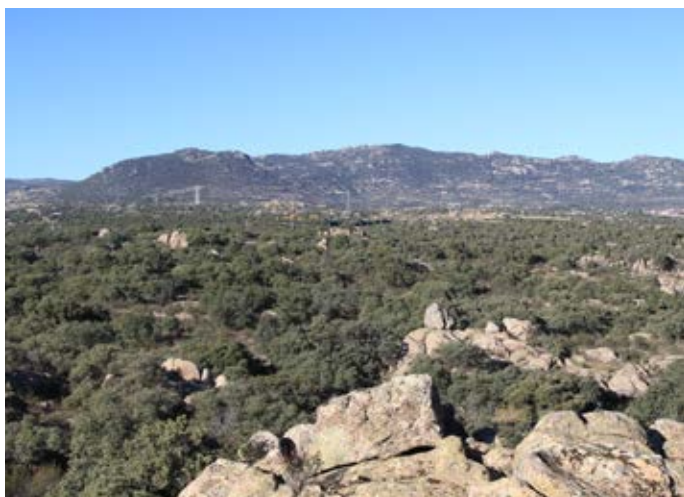
Localización sobre mapa topográfico



Localización en ortofotografía aérea



Encinar y granito



Vista desde el mirador



Detalle de la vegetación



Vista de la ciudad de Madrid utilizando teleobjetivo.

