



### CARACTERÍSTICAS BÁSICAS

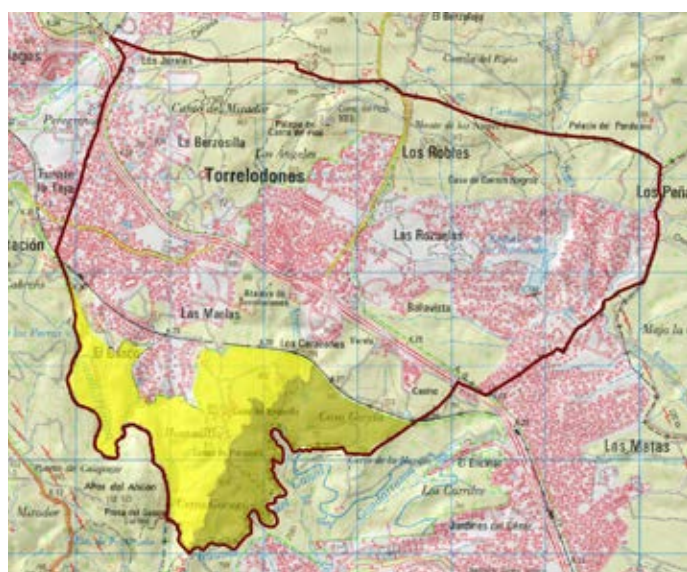
<b>Nombre</b>	El Gasco	<b>Entorno</b>	Encinar carpetano y pinar en algunas zonas
<b>Categoría</b>	Recurso natural y paisajístico	<b>Acceso</b>	Desde la calle de Acapulco situada en la urbanización El Gasco, sale un camino de tierra en dirección Sur. Este camino es conocido como el camino del Pardillo
<b>Protección</b>	P. Regional del Guadarrama, LIC ES3110005 (denominado Cuenca del río Guadarrama), Reserva de la Biosfera denominada Cuenca Alta del río Manzanares y Monte Preservado	<b>Accesibilidad</b>	A pie y en bicicleta
<b>Estado de conservación</b>	Muy bueno	<b>Localización</b>	En la zona Sur del municipio, situado al Sur de la línea de ferrocarril.

### DESCRIPCIÓN

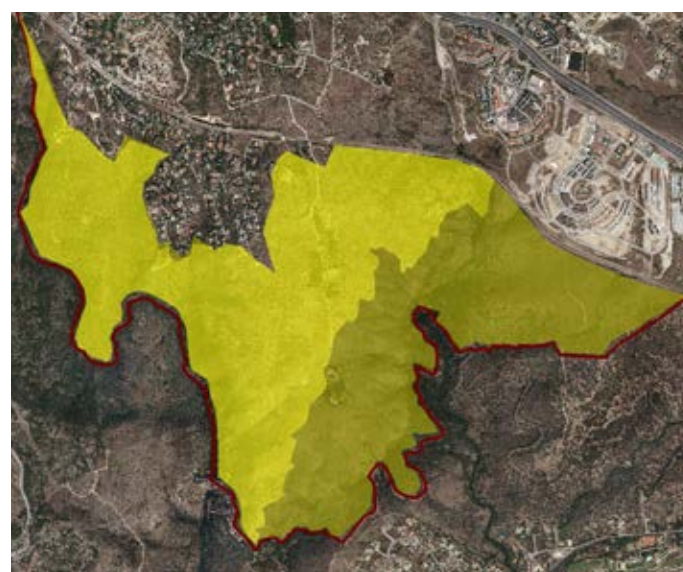
La zona se corresponde con la parte del término municipal incluido dentro del Parque Regional del Guadarrama. Existe una zona de máxima protección (ZMP) que abarca toda la zona situada al oeste del camino de El Pardillo. La vegetación la compone el encinar carpetano formado por encina, enebro de la miera y pino piñonero con el matorral y el estrato herbáceo característico. Se trata de una formación muy bien conservada, con una alta densidad de árboles de gran porte. Al principio y al final (en las casas de Isabela) del camino de El Pardillo aparece una plantación artificial de pino piñonero con algunos ejemplares de gran envergadura. En este espacio se puede realizar un recorrido que comienza en las cercanías de la casa de Panarras, desde aquí desciende por la denominada Cuesta Blanca hacia el término municipal de las Rozas. Se trata de un camino adecuado para realizar recorridos a pie o en bicicleta y observar los encinares típicos de la zona. Al final, se obtienen magníficas vistas de la presa de El Gasco y el río Guadarrama. La zona situada al este del camino del Pardillo se recoge en las Normas Urbanísticas como Zona de Protección y Mejora (ZR), debido a que una parte sufrió un incendio hace años. En el resto de la zona existen ejemplares de encina, pino y enebro.

Desde un punto de vista faunístico, se existen gran cantidad de aves, mamíferos, reptiles e invertebrados en este tipo de formaciones. Entre las aves destaca la presencia de una pareja reproductora de águila imperial ibérica en las inmediaciones de la presa de El Gasco. Otras rapaces presentes en la zona son el milano real y el águila calzada, entre otras. Entre los mamíferos más abundantes se encuentra el jabalí, el conejo, el zorro y el ratón de campo, entre otros.

■ Localización sobre mapa topográfico



■ Localización en ortofotografía aérea



■ Encinar carpetano



■ Pinar



■ Detalle de la vegetación



■ Pinos junto a la valla

