



CARACTERÍSTICAS BÁSICAS

Nombre	Área Homogénea Norte	Entorno	Encinar carpetano y roquedos graníticos
Categoría	Recurso natural y paisajístico	Acceso	Desde la Avda. de la Comunidad de Madrid dirección Norte, girar a la derecha en el cruce con la M-519 o Ctra. de Torrelodones continuando por la Avda. de la Dehesa. El Monte de los Ángeles queda al norte de esta avenida, enfrente de los colegios y el instituto.
Protección	Parque Reg.de la Cuenca Alta del Manzanares (Zona P Áreas a ordenar por el planeamiento urb.), LIC ES3110004 (Cuenca Alta del Manzanares), Reserva de la Biosfera (Cuenca Alta del Manzanares) y Suelo No Urb. Protegido en las Normas Subsidiarias de Torrelodones.	Accesibilidad	A pie y en bicicleta
Estado de conservación	Bueno, aunque requiere ciertas medidas de protección para evitar su deterioro.	Localización	En el Noroeste del municipio, junto al polideportivo y los colegios.

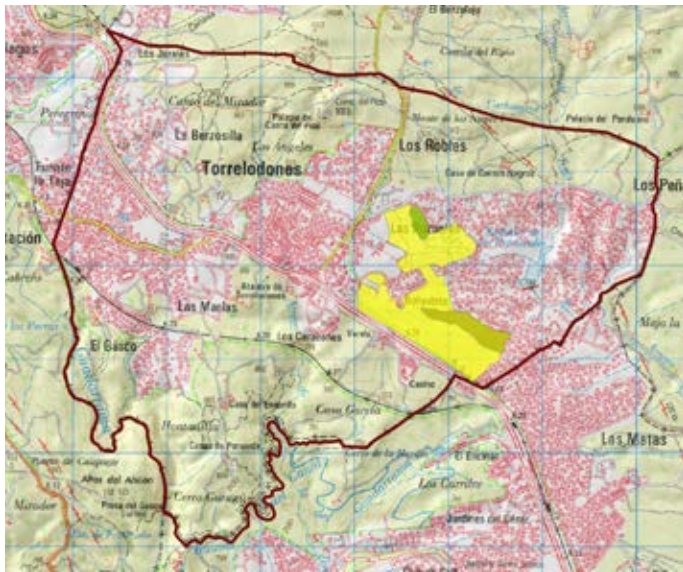
DESCRIPCIÓN

La vegetación existente corresponde a dos tipos de formaciones de gran interés. Por un lado aparece el encinar carpetano típico de esta zona que se caracteriza por su excelente estado de conservación. Por otro lado, aparece copiosa vegetación de ribera.

En la zona Sur, en torno al Arroyo de Villarejo y del Pretel, hay una extensa superficie formada por vegetación de ribera con ejemplares de sauce, chopo y fresno, acompañados de diferentes espinosas como las rosas, zarzas, majuelos, madre selvas y endrinos. Destaca la presencia de perales silvestres y saúcos. En una vaguada situada al oeste hay ejemplares centenarios de olmos, quejigos y alcornocques.

Hay encinares también muy bien conservados pero cuya densidad arbórea es menor. Existen zonas en las que aparecen matorrales formados por retama, jara pringosa, romero, cantueso, entre otros, así como comunidades de herbáceas formadas por plantas pioneras propias de desmontes y terraplenes, tales como la menta de burro, achicoria y santolinas. Las formaciones vegetales sirven de refugio y fuente de alimento para numerosas especies de reptiles, mamíferos, aves, etc: los ecosistemas presentes en esta zona garantizan la conectividad ecológica de las cuencas del Manzanares y el Guadarrama. Muchas de las especies aparecen en el Catálogo Regional de Especies Amenazadas de Fauna y Flora y en el Catálogo Nacional de Especies Amenazadas, como el Águila Calzada, el Águila culebrera, el elanio azul y la lechuza común que aparecen recogidas como de interés especial. Entre las especies de flora nos encontramos con el piruétano, por ser sensible a la alteración de su hábitat y el saúco, entre otras.

■ Localización sobre mapa topográfico



■ Localización en ortofotografía aérea



■ Retamar. Zona a regenerar



■ Vista del encinar carpetano en el Área homogénea Norte



■ Ejemplar de quejigo



■ Vegetación de ribera en el Arroyo de Villarejo, con predominio de zarzas

