



CARACTERÍSTICAS BÁSICAS

Nombre | Monte Alegría

Entorno | Zona residencial.

Categoría | Recurso natural y paisajístico

Acceso | C/ Dr. Huertas, nº 11.

Protección | Recogido en las Normas Subsidiarias de Torrelodones como Espacio Libre Catalogado

Accesibilidad | A pie y en bicicleta

Estado de conservación | Muy bueno

Localización | Se encuentra en el oeste del término municipal. Limita al Sur con la línea de ferrocarril, al noroeste con la c/ Monte de la Alegría y al Noreste y este con la vía pecuaria Cordel del Gasco.

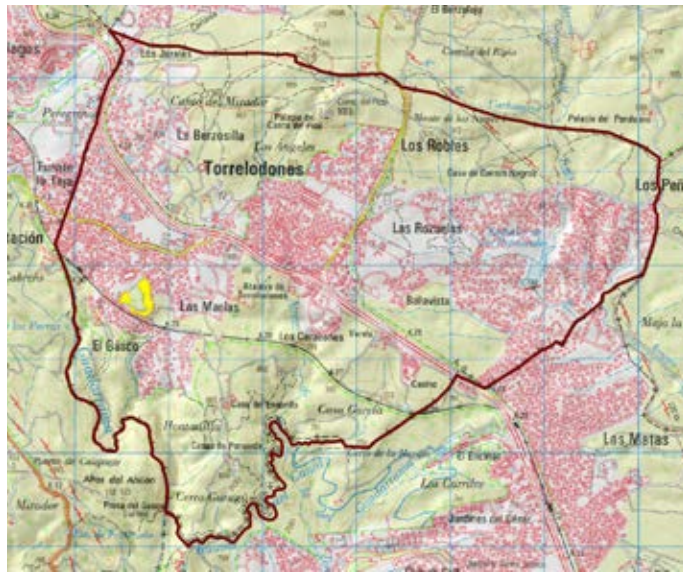
DESCRIPCIÓN

Este espacio se encuentra en el Oeste del término municipal, en la zona verde que queda entre la urbanización “Monte Alegría” y el cordel del Gasco, al Este. La calle Doctor Huertas y, detrás, la línea de ferrocarril hace de frontera por el Sur.

Este espacio aparece en las Normas Subsidiarias de Torrelodones del año 1997 como Elemento Libre Catalogado, con categoría de Parques y Jardines. Se trata de una zona ajardinada formada por especies del ecosistema natural originario, tales como encina y pino silvestre, acompañados de jara pringosa y retama.

Entre las especies de avifauna más frecuentes en esta zona podemos observar el carbonero común (Parus major), el petirrojo (Erithacus rubecula), el mirlo común (Turdus merula), el gorrión (Passer domesticus) y la urraca (Pica pica). Entre los mamíferos más abundantes se engloban aquellos que son capaces de vivir en entornos urbanos como el ratón casero (Mus domesticus), la ardilla común (Sciurus vulgaris) y entre los reptiles se puede observar entre otros a la lagartija cenicienta (Psammotriton hispanicus).

Localización sobre mapa topográfico



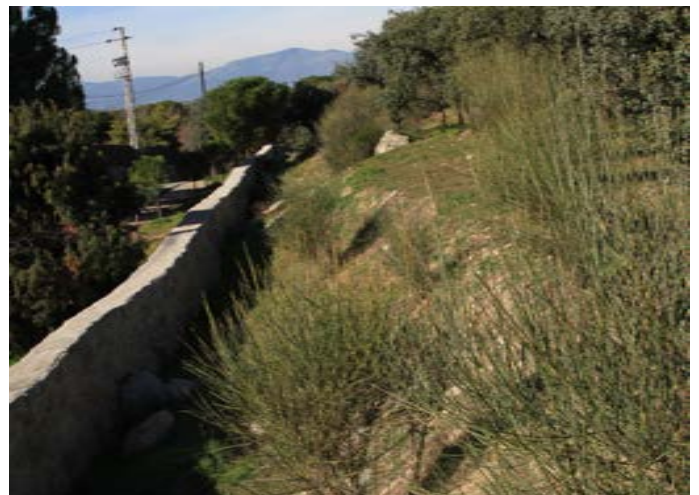
Localización en ortofotografía aérea



Pinar y encinar disperso



Muro de piedra



Uno de los accesos



Aspecto del pinar

