



CARACTERÍSTICAS BÁSICAS

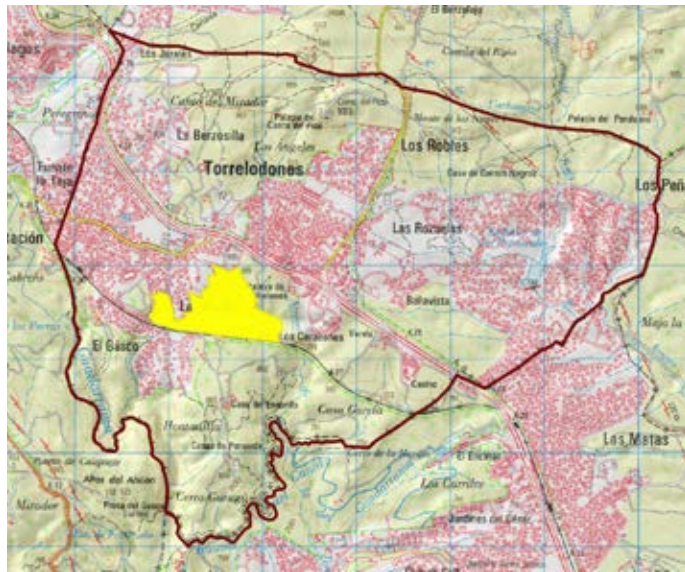
Nombre Las Marías	Entorno Roquedos graníticos y encinar carpetano de baja densidad
Categoría Recurso natural y paisajístico	Acceso Desde diversas calles situadas en las cercanías a la línea de ferrocarril
Protección Monte Preservado	Accesibilidad A pie y en bicicleta
Estado de conservación Buen estado de conservación	Localización En la zona centro del municipio, situado entre la línea de ferrocarril y la A-6

DESCRIPCIÓN

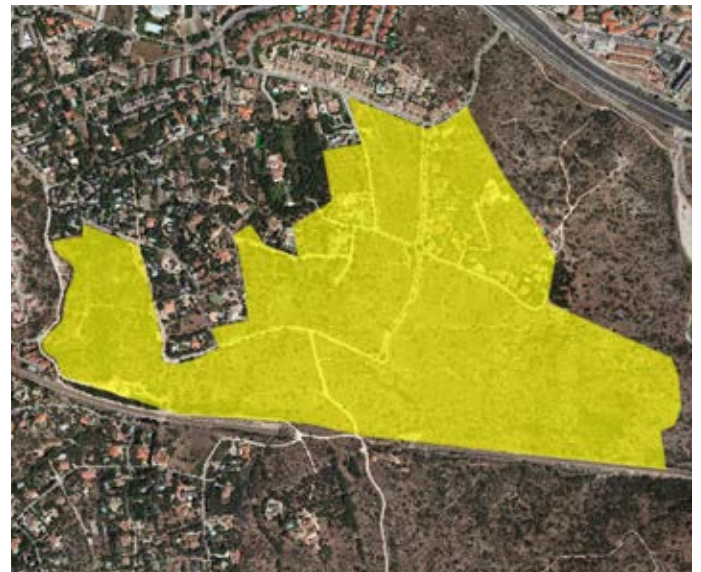
La zona se caracteriza por la existencia de formaciones de encinar carpetano con abundancia de ejemplares de pino piñonero (*Pinus pinea*) de gran porte. Como matorral acompañante, la jara pringosa es la más abundante en esta zona. Destaca también la existencia de roquedos graníticos por toda la zona.

Desde el punto de vista faunístico destaca la presencia de rapaces como el milano real (*Milvus milvus*) y el águila calzada (*Hieraaetus pennatus*), entre otras. Otro grupo de aves muy frecuente son las pertenecientes al orden paseriforme como el carbonero común (*Parus major*), el petirrojo (*Erithacus rubecula*), el mirlo común (*Turdus merula*), el gorrión (*Passer domesticus*) y la urraca (*Pica pica*). Entre los mamíferos más abundantes se encuentra el jabalí (*Sus scrofa*), el zorro (*Vulpes vulpes*), el conejo (*Oryctolagus cuniculus*) y el ratón de campo (*Apodemus sylvaticus*), entre otros. Los reptiles encuentran entre los roquedos presentes un biotopo ideal en el que desarrollar su actividad, algunos de los que se pueden encontrar en la zona están incluidos en el Catálogo Nacional de Especies Amenazadas por pérdida de hábitat como la lagartija cenicienta (*Psammotriton hispanicus*), la salamanguera común (*Tarentola mauritanica*), la culebrilla ciega (*Amphisbaenia*) y la culebra de escalera (*Elaphe scalaris*). Entre los invertebrados presentes en la zona, existe constancia de mariposas típicas de encinares como *Plebejus hespericus* y coleópteros como *Thorectes valencianus*.

■ Localización sobre mapa topográfico



■ Localización en ortofotografía aérea



■ Encinas en Las Marías



■ Matorral y encinar carpetano de baja densidad



■ Vista de Las Marías. Pinos y encinas



■ Detalle del suelo

