

4. PREDIAGNÓSTICO: RESUMEN Y CONCLUSIONES

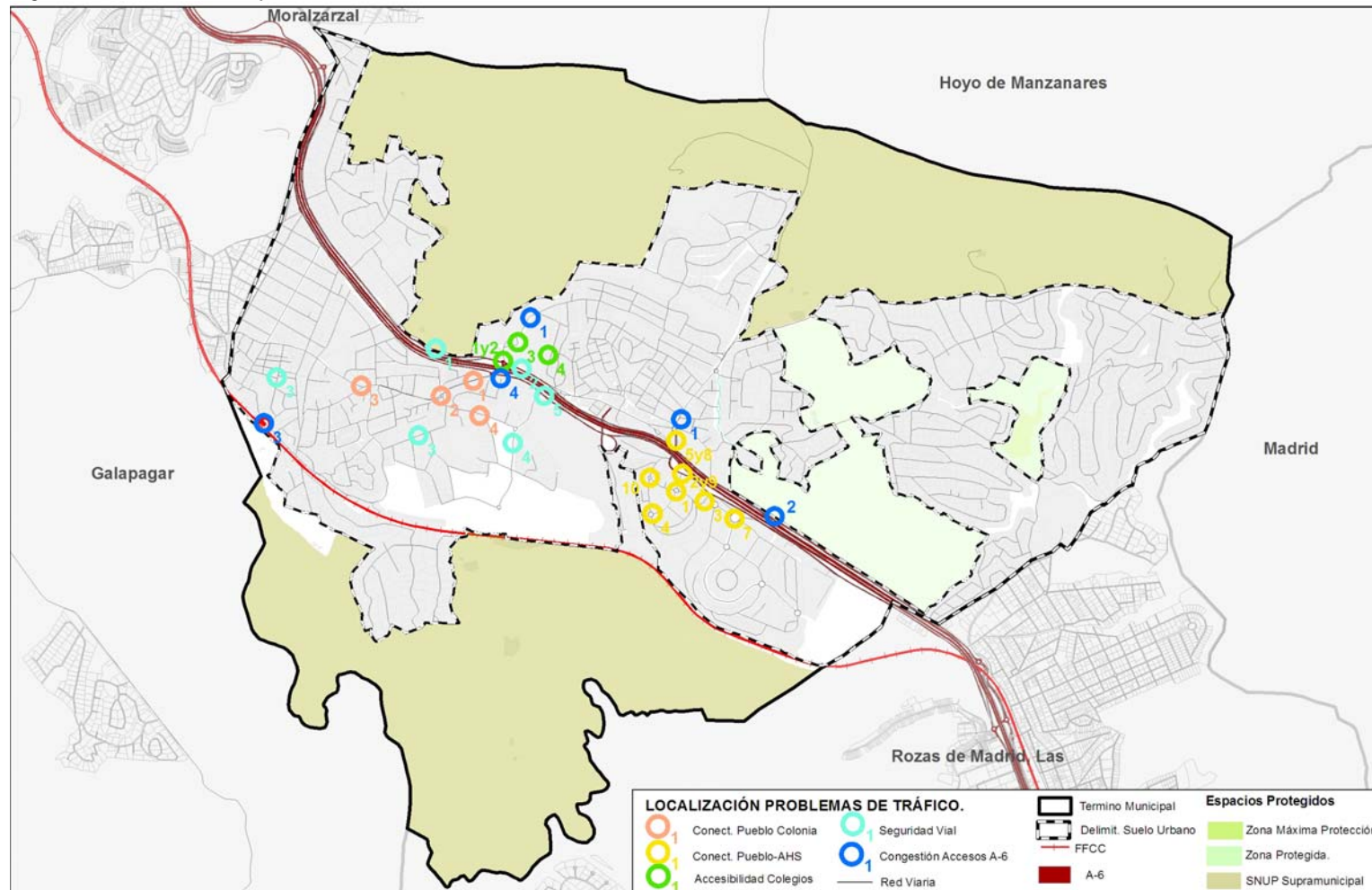
4.1. Tras celebrarse durante el mes de noviembre de 2011 un primer taller de cada grupo de trabajo constituido con objeto de identificar la problemática más acuciante que precisa ser atendida en el municipio, se ha establecido la siguiente relación jerarquizada de problemas por orden de importancia de acuerdo con la percepción de los torresanos.

Tabla 4.1. T1 Tráfico

Objetivo estratégico	Racionalizar el uso del coche				
Subgrupos	Conectividad Pueblo-Colonia	Conectividad Pueblo-AHS & Accesibilidad Zona comercial	Accesibilidad Zona Colegios	Seguridad Vial ligado a la A-6	Congestión accesos A6
Objetivo general	Disminuir tiempo de viaje en vehículo	Disminuir tiempo de viaje en vehículo	Optimizar distribución modal	Disminuir velocidad	Disminuir tiempo de viaje en vehículo
Problemas					
1	Cuesta Cra Torrelodones hacia Rotonda vía servicio	Episodios de congestión recurrente (zona comercial y Castillo de Olivares)	Episodios congestión recurrente en rotondas paso elevado Zona Colegios	No existen aceras en las vías de servicio	Confluencia horaria de diferentes motivos de viaje (trabajo, estudios)
2	Rotonda Las Marías descentrada	Intersección en "T" con la vía de servicio (Madrid)	Cogestión de tráfico por estacionamiento ilegal para dejar los niños	Los buses invaden las pequeñas aceras en las rotondas de los colegios	Carril deceleración demasiado corto (salida 29 hacia el Pueblo)
3	Intersección "Y" Jesusa Lara/Cra Torrelodones	Elevado tráfico de paso en zona Bomberos	Infrautilización del espacio disponible (dársenas) para aparcamiento o kiss&Ride	Grandes charcos por desbordamiento de alcantarillas en Colonia y Las Marías	El FC está infrautilizado. Debe facilitarse la accesibilidad desde otras zonas del municipio
4	Elevada velocidad en Emilia Alarcos	Poca frecuencia de paso Bus	No existe acceso peatonal desde el Este a los colegios	Elevada velocidad en las calles perimetrales de Las Marías	No existen aceras adecuadas en las proximidades a Zona Colegios (vías de servicio)
5		Pocas alternativas entrada y salida a Zona Bomberos desde /hacia Pueblo		Elevada velocidad durante los fines de semana en la salida de Las Marías hacia la vía de servicio (Madrid)	
6		Falta de servicios básicos en Bomberos y AHS			
7		Falta de conexión directa AHS con Pueblo (nuevo paso inferior A6)			
8		Sin alternativa a			

Objetivo estratégico		Racionalizar el uso del coche			
Subgrupos	Conectividad Pueblo-Colonia	Conectividad Pueblo-AHS & Accesibilidad Zona comercial	Accesibilidad Zona Colegios	Seguridad Vial ligado a la A-6	Congestión accesos A6
		Conde de Almenas para ir a Hoyo			
9		Elevada velocidad vehículos hacia Madrid por vía de servicio A6 en intersección "T" con Castillo de Olivares			
10		Problemas de acceso colegio El Encinar			
Amenazas					
1	Construcción de 415 nuevas viviendas en Las Marías	Diseño paso inferior A6 previsto no ofrece solución para acceder a A6 (Coruña) sin necesidad de ir hasta Las Matas		En Conde Almenas se circula demasiado rápido para la zona urbana que es	
2		66 nuevas viviendas en AHS		Las heladas y la nieve en zonas de mayor sombra	
3		Tráfico de paso a Galapagar seguirá colapsando rotondas Zona Colegios			
4		Nuevas actividades de grandes superficies en Zona Bomberos			

Figura 4-1. Localización problemas T1 Tráfico

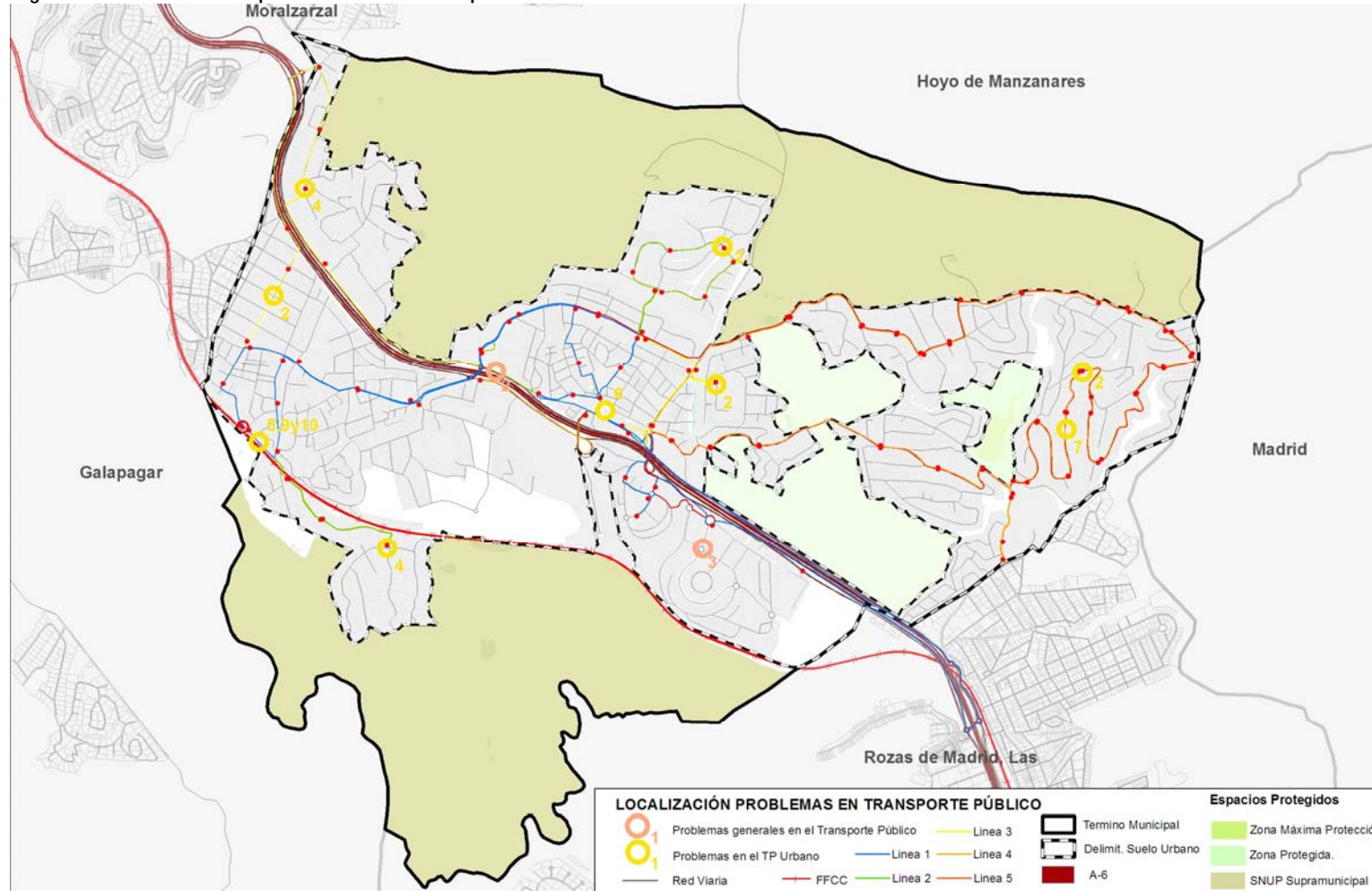


Fuente: Elaboración propia

Tabla 4.2. TP1 Transporte Público

Objetivo estratégico	Potenciar el uso del transporte colectivo	
Subgrupos	General Transporte Público	Transporte público urbano
Objetivo general	Disminuir los tiempos de viaje	Optimizar y mejorar servicios
Problemas		
1	Deficiente accesibilidad en transporte público	Vehículos no adaptados a personas de movilidad reducida
2	Ineficiencias de explotación por cuestiones administrativas (incompatibilidad paradas Larrea y Julián de Castro)	Los itinerarios de los autobuses pueden optimizarse
3	Insuficientes servicios en AHS	No existe un billete que contempla la opción de transbordo entre líneas sin penalizar coste salvo con el abono de transportes
4	Dificultades de accesibilidad a personas de movilidad reducida	Incertidumbre de frecuencias de paso
5		Frecuente adelanto de las horas de paso
6		Web municipal no ofrece información de horarios
7		Vehículos mal estacionados obstaculizan el paso buses
8		Insuficiente presencia policial
9		Buses en parada estación obstaculizan el paso a otros vehículos
10		Buses en espera no apagan el motor con la consecuente contaminación

Figura 4-2. Localización problemas TP1 Transporte Público



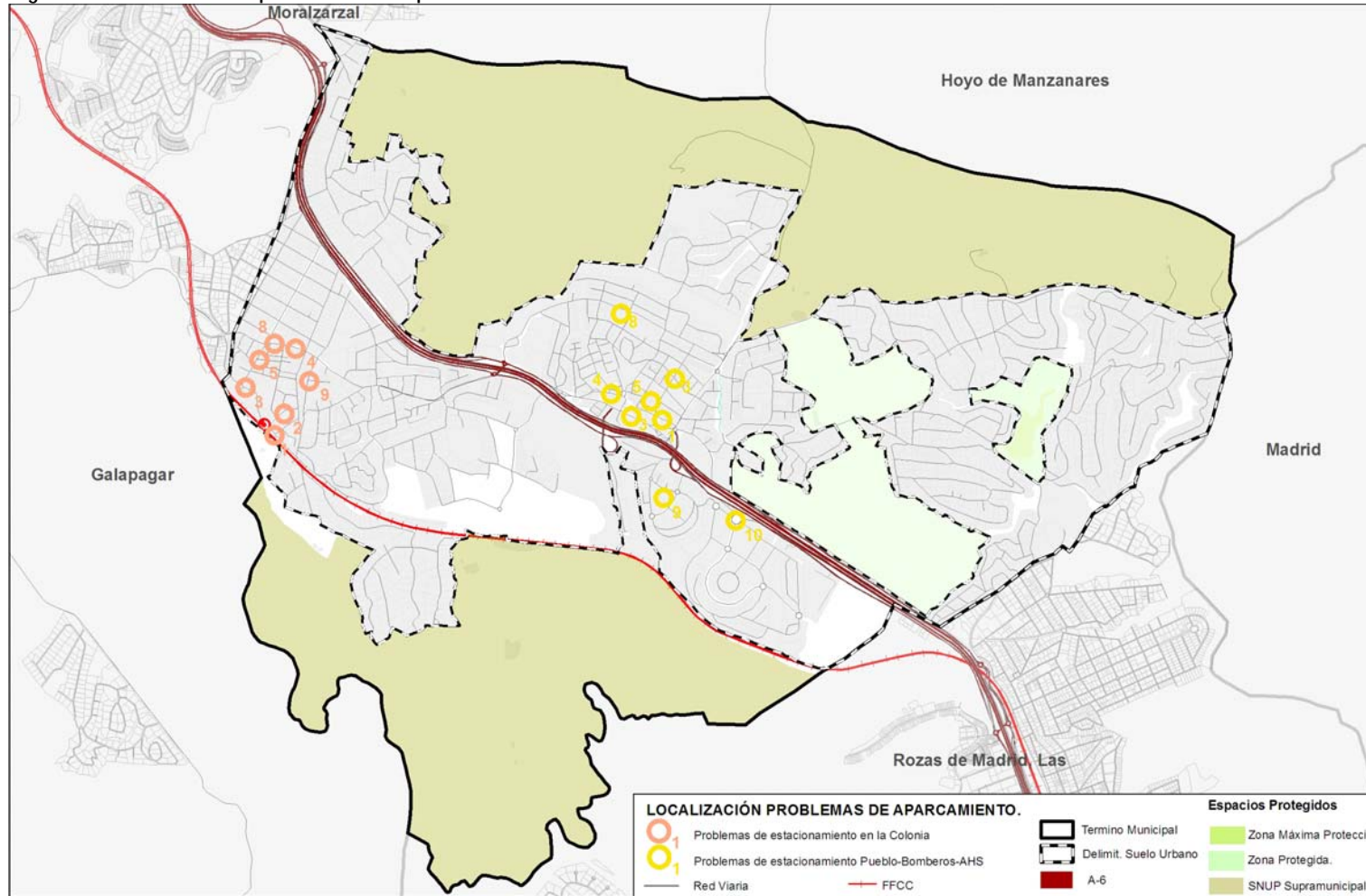
Fuente: Elaboración propia

Tabla 4.3. P1 Aparcamiento

Objetivo estratégico	Racionalizar el uso del coche, cambio de comportamiento hacia una movilidad más sostenible, facilitar la mejora del entorno e imagen urbana		
Subgrupos	Problemas estacionamiento en la Colonia	Problemas de estacionamiento en el Pueblo, Los Bomberos y AHS	
Objetivo general	Regulación del estacionamiento e incremento de plazas	Regulación del estacionamiento y adecuación oferta/demanda	
Problemas			
1	El estacionamiento de buses en la estación obstaculiza el tráfico	Ausencia de plazas libres debido a la ocupación de larga estancia ligada a los usuarios de transporte público interurbano: c/ Real, Av de Valladolid	
2	Ausencia de plazas libres en el entorno de la estación debido a la ocupación de larga estancia y falta de rotación	Falta de concienciación: se tiende a estacionar ilegalmente por razón de proximidad	
3	Servidumbre de tráfico y estacionamiento de residentes en Galapagar en perjuicio de los torresanos	Diseño deficiente: batería 90º en Francisco Sicilia/Julio Herrero y Av Valladolid por el ancho de alcorques	
4	Falta de oferta plazas en hora punta: Agapito Mtnez, Javier García de Leániz, Jesusa Lara	El diseño adoptado en Carlos Picabea y José Sánchez Rubio no es del agrado de comerciantes: prefieren en línea para posibilitar doble fila y facilitar rotación	
5	Empleados y comerciantes aparcen frente a su negocio impidiendo la rotación a clientes	Falta de aparcamientos motos/bicis. Sólo existen 6 plazas en la Piza del Caño	
6	Falta de concienciación: se tiende a estacionar ilegalmente por razón de proximidad	Falta de civismo: no se respetan siempre las plazas para personas de movilidad reducida	
7	Falta de vigilancia policial e información municipal	Resulta prioritario facilitar aceras e itinerarios seguros y accesibles para todos y, después, resolver el aparcamiento	
8	No se respeta la parada de Bus en Jesusa Lara / Agapito Mtnez lo que obstaculiza el paso del Bus generando el consecuente atasco de los vehículos hacia Galapagar	Falta aparcamiento en Centro Salud por la Av de la Dehesa. Quizás pueda solucionarse mediante acceso trasero por Señora Sergia	
9	La parada Bus del paseo Andrés Vergara a la altura del Colegio de Lourdes genera congestión	Insuficiente oferta en zona Bomberos: ni el colegio El Encinar ni el hospital tienen plazas para sus empleados	
10	Se efectúa carga/descarga fuera de los horarios limitados y no existe dotación de aparcamientos motos/bicis	Falta de civismo: estacionamiento ilegal en glorieta Espacio Torrelodones y AHS, teniendo una dotación gratuita subterránea que oferta el centro comercial (1500 plazas)	
Amenazas			
1	Que no se habilite ninguna zona de estacionamiento en las parcelas sin uso actual próximas a la estación	Cabe la posibilidad de que los vehículos municipales que estacionan en el parking del edificio de seguridad lo hagan en la calle en el futuro dado que es propiedad del hospital. No se utiliza el estacionamiento de pago del policlínico.	
2	Mayores problemas de aparcamiento y tráfico ante las nuevas viviendas de Las Marías (415)	El AHS está desarrollado al 40%, por lo que en el futuro se agravarán los problemas de aparcamiento en Los Bomberos si no se toman medidas.	
3	Si se adopta SER en algunas calles de la Colonia existe el riesgo de que su explotación y mantenimiento fuera	Si se peatonalizan zonas del Pueblo se eliminará oferta de plazas que habrá que reubicar.	

Objetivo estratégico	Racionalizar el uso del coche, cambio de comportamiento hacia una movilidad más sostenible, facilitar la mejora del entorno e imagen urbana		
Subgrupos	Problemas estacionamiento en la Colonia	Problemas de estacionamiento en el Pueblo, Los Bomberos y AHS	
	deficitario		
4	La puesta en funcionamiento de la Casa de la Cultura prevé un incremento de tráfico y necesidades de aparcamiento		

Figura 4-3. Localización problemas P1 Aparcamiento



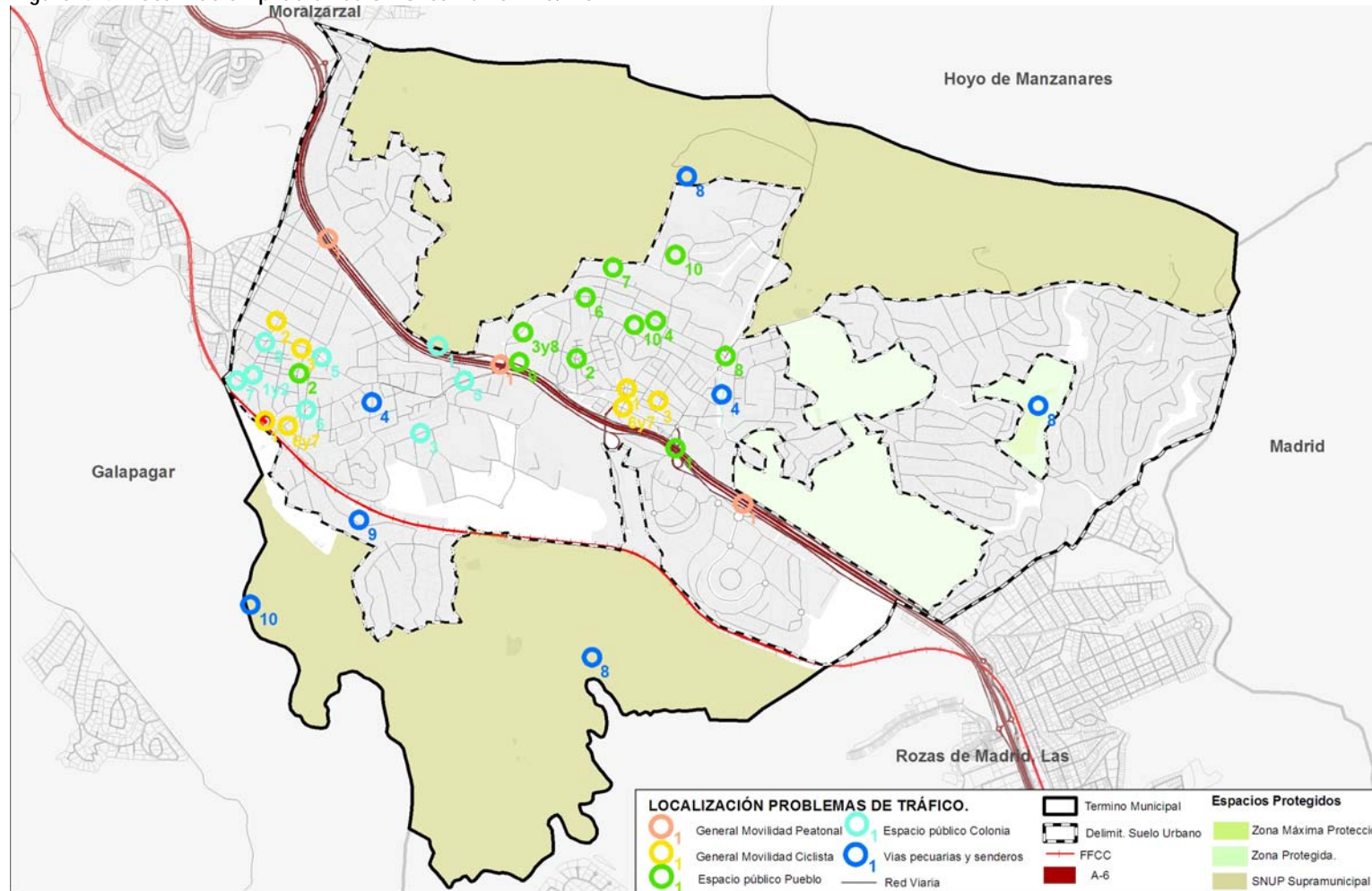
Fuente: Elaboración propia

Tabla 4.4. U1 Urbanismo: Pié/Bici

Objetivo estratégico	Racionalizar el uso del coche, cambio de comportamiento hacia una movilidad más sostenible, facilitar la mejora del entorno e imagen urbana				
Subgrupos	General Movilidad peatonal	General Movilidad Ciclista	Espacio Público Pueblo	Espacio Público Colonia	Vías pecuarias y senderos
Objetivo general	Adecuar la infraestructura a las necesidades peatonales	Adecuar la infraestructura a las necesidades ciclistas	Facilitar el tránsito y estancia peatonal y ciclista	Facilitar el tránsito y estancia peatonal y ciclista	Favorecer su uso para la mejora de la calidad ambiental y urbana
Problemas					
1	Infraestructura deficiente, en general, en todo el municipio	Falta de conexiones adecuadas (seguras para el ciclista) entre zonas de potencial interés	Aceras estrechas o inexistentes (p.e. conexión Pueblo-Bomberos)	Calles y aceras estrechas	Diseño urbano orientado al coche
2	Exceso velocidad coches	Itinerarios existentes poco seguros	Obstáculos en aceras	Obstáculos en las aceras	No existe una red de caminos adecuada
3	Falta de conectividad transversal A6	Pequeña sección de calles: tanto laceras como calzada	En Av Dehesa, la orientación de las plazas de aparcamiento hacia las aceras provocan su invasión	Problemas de mantenimiento y peligrosidad	Falta de conectividad entre los caminos actualmente existentes
4	Comportamientos incívicos	Falta educación vial: peatón, ciclista y conductor	Deterioro de aceras por invasión de raíces y arbolado particular	Poca continuidad de aceras, Mala iluminación en pasos de cebra, Vegetación invasiva en aceras	Olvido total de las vías pecuarias y poca valoración de las mismas
5	Falta de planificación de obras: penalización al peatón	Señalización inadecuada	Iluminación deficiente	Vías rápidas: Jesusa Lara, Cra de Torrelodones	No hay circuitos deportivos
6		No existen aparcamientos seguros para la bici	Mal estado de la conexión Pueblo-Colegios en el entorno del Río	Aceras demasiado estrechas en proximidades a colegios: El Tomillar	No hay zonas de paseo en el entorno urbano
7		Dificultad de intercambio modal: bici-transporte público	Descuido en el mantenimiento de senderos, a pesar de que son usados habitualmente.	Invasión de aceras para carga/descarga: Cra a Galapagar	No existen circuitos urbanos que conecten los distintos puntos de interés cultural con el propio casco urbano
8		Pendientes excesivas en la trama viaria existente	Pasos peatonales mal diseñados: Av Dehesa, Av Conde Almenas,	Contenedores de basura mal distribuidos,	No hay acceso al patrimonio cultural. Nula utilización del potencial turístico de los caminos del

Objetivo estratégico	Racionalizar el uso del coche, cambio de comportamiento hacia una movilidad más sostenible, facilitar la mejora del entorno e imagen urbana				
Subgrupos	General Movilidad peatonal	General Movilidad Ciclista	Espacio Público Pueblo	Espacio Público Colonia	Vías pecuarias y senderos
					municipio
9		Climatología: lluvias y heladas que dificultan el tránsito ciclista	En las rotondas del paso elevado A6 de la zona colegios no existen suficientes pasos peatonales y se penaliza al peatón a recorridos excesivos	Falta de caminos peatonales seguros: Casa Cultura-Escuela Inglés-Futura Biblioteca	Propiedad privada impide el paso por caminos públicos
10		Bordillos muy altos	Av Dehesa sin terminar (mal estado pavimento, balsas de agua,...), parques con deficiente mantenimiento (San Roque, Polonia,..	Camino peatonal Las Marías-Pueblo infrautilizado	Falta de puesta en valor del Río Guadarrama como referente ambiental del municipio, a través del diseño adecuado de rutas y sendas peatonales.
Amenazas					
1				Degradación del espacio público en el entorno de la estación	Proyecto de desafección del Cordel del Hoyo (CM)
2				Falta de visibilidad por estacionamiento en doble fila	Falta de un PGOU
3				El espacio de aparcamiento prima sobre el destinado a las aceras	Dificultad de actuación en el entorno de la A6
4					Deficiente urbanización de Las Marías: problemas futuros

Figura 4-4. Localización problemas U1 Urbanismo: Pié/Bici



Fuente: Elaboración propia

Tabla 4.5. U2 Urbanismo: Concienciación

Objetivo estratégico	Racionalizar el uso del coche, cambio de comportamiento hacia una movilidad más sostenible, facilitar la mejora del entorno e imagen urbana, potenciar el uso del transporte colectivo y modos no motorizados
Subgrupos	General Concienciación Ciudadana
Objetivo general	Información, sensibilización, cambio de comportamiento
Problemas	
1	Comportamiento incívico de estacionamiento y escasa vigilancia policial
2	Falta de educación vial. Promocionar desde la escuela
3	Información deficiente en las paradas de Bus
4	Falta de promoción ciclista: campañas aprender a circular en bici, derechos y deberes del ciclista, aprender a circular junto a la bici, promoción (subvención) bici eléctrica, Fiesta de la bici,...
5	Falta de promoción del Día sin coches: cortar centro urbano al tráfico, día del mes sin mi coche, día de la semana sin coches,...
6	Falta de promoción peatonal: conoce Torreldones paseando,. Mejora tu salud con la actividad física de caminar
7	Falta de sensibilización y promoción de los problemas de personas con movilidad reducida: carreras de carritos por las aceras, recorridos con sillas de ruedas,...
8	Infrautilización de los medios de comunicación disponibles por el Ayuntamiento para sensibilizar y concienciar a los ciudadanos