

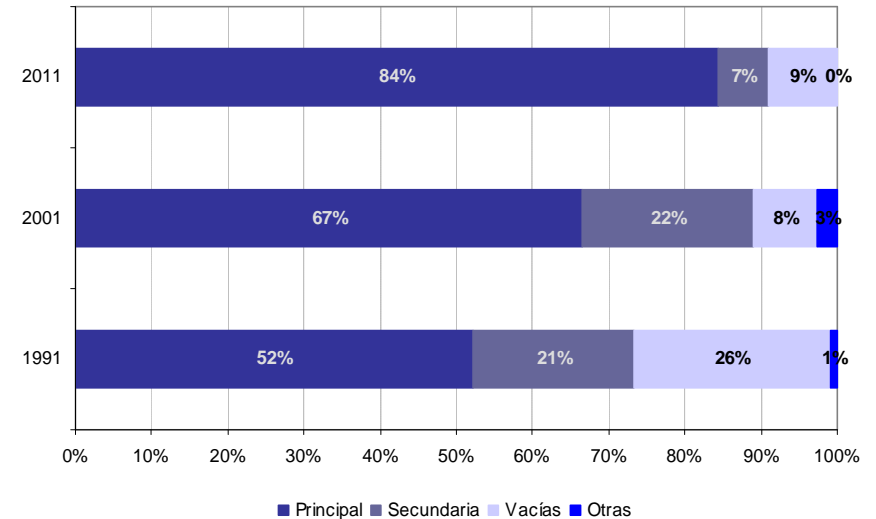
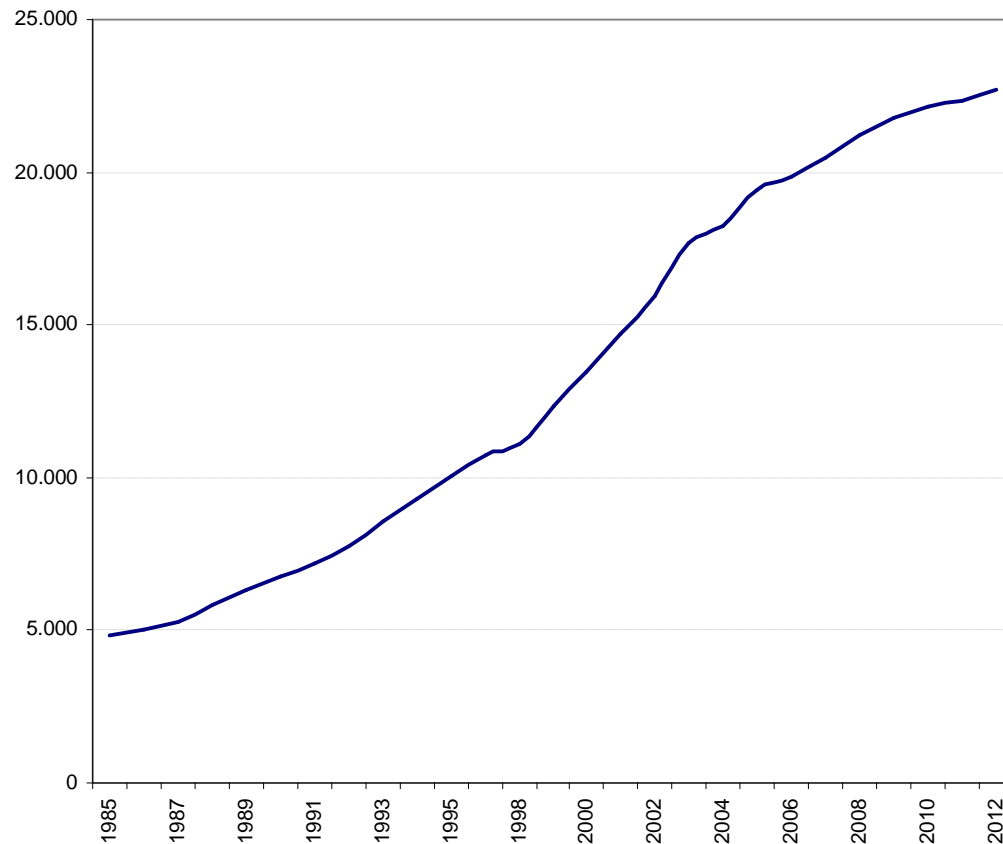
Plan Estratégico Participativo de Torrelodones

Documento de trabajo de diagnosis
para los debates sectoriales



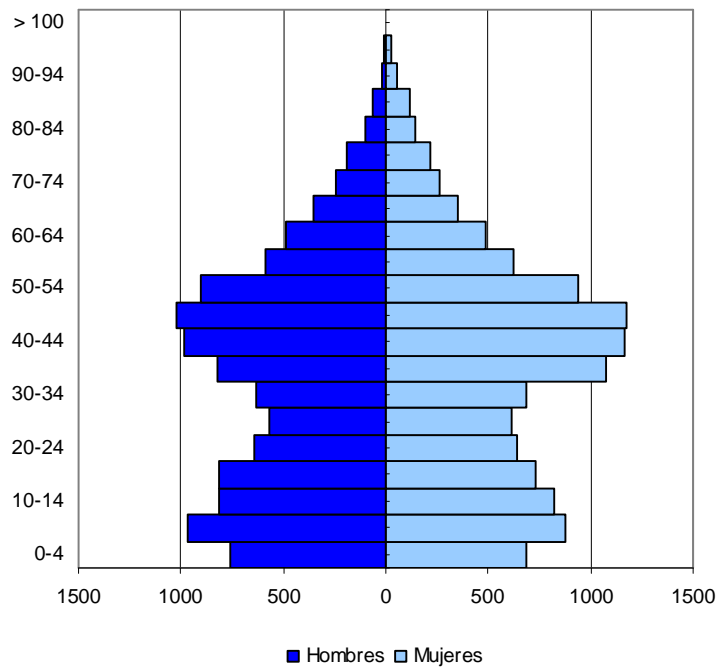
Un paisaje atractivo, muy cerca de Madrid

Más de 15.000 se han trasladado a vivir a Torrelodones desde Madrid. Ya no es un pueblo vacacional, es un municipio metropolitano.

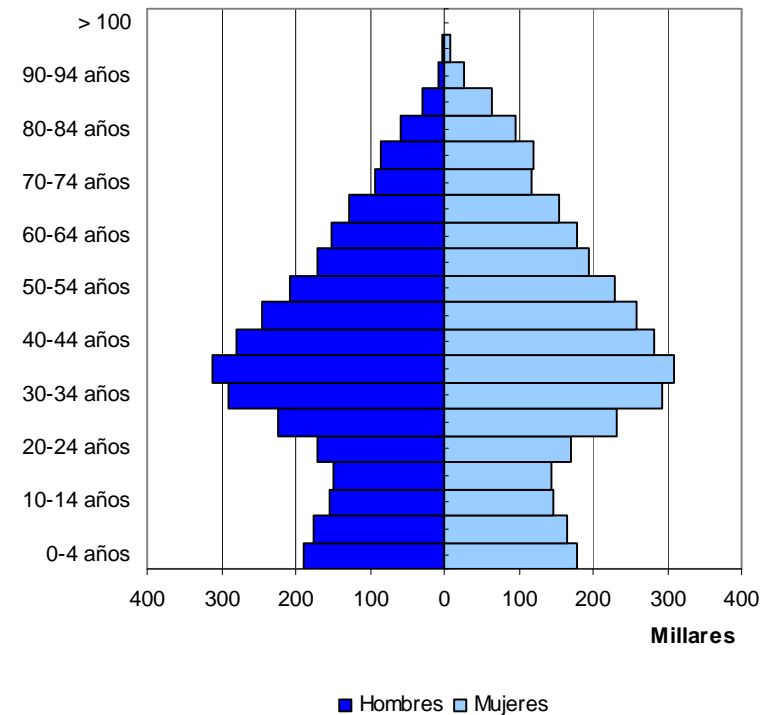


Torrelodones es un municipio de familias jóvenes con hijos

Más de un 20% de la población tiene menos de 16 años y el tamaño medio del hogar es de 3,21 personas. Menos del 10% de la población ha nacido en Torrelodones



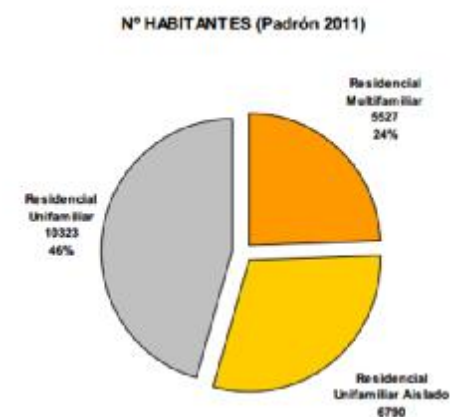
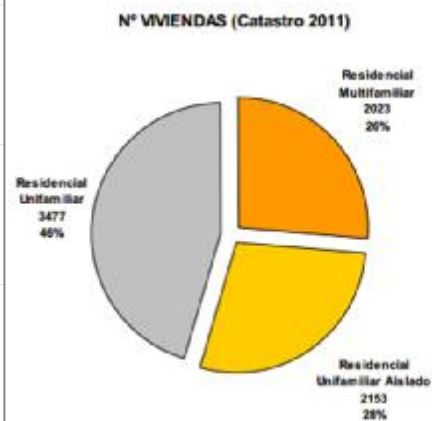
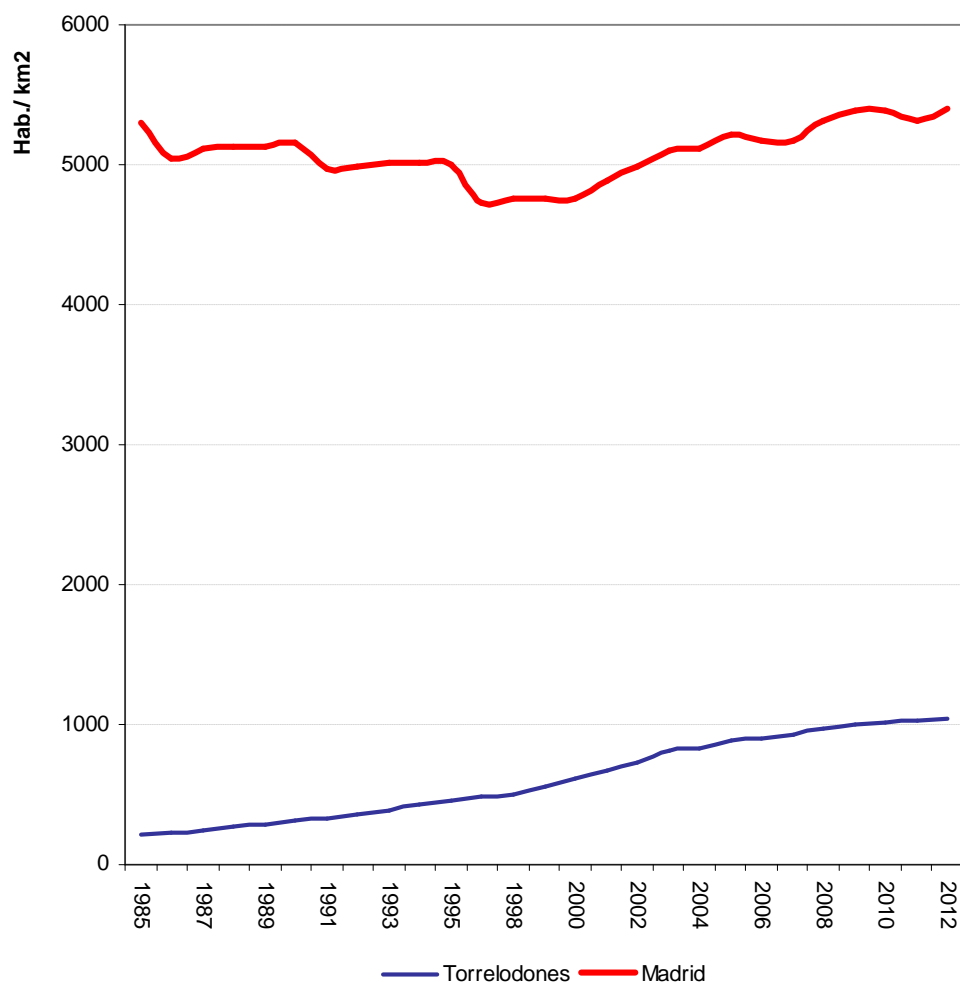
Torrelodones



Comunidad de Madrid

La población de Torreldones vive dispersa en 7 núcleos

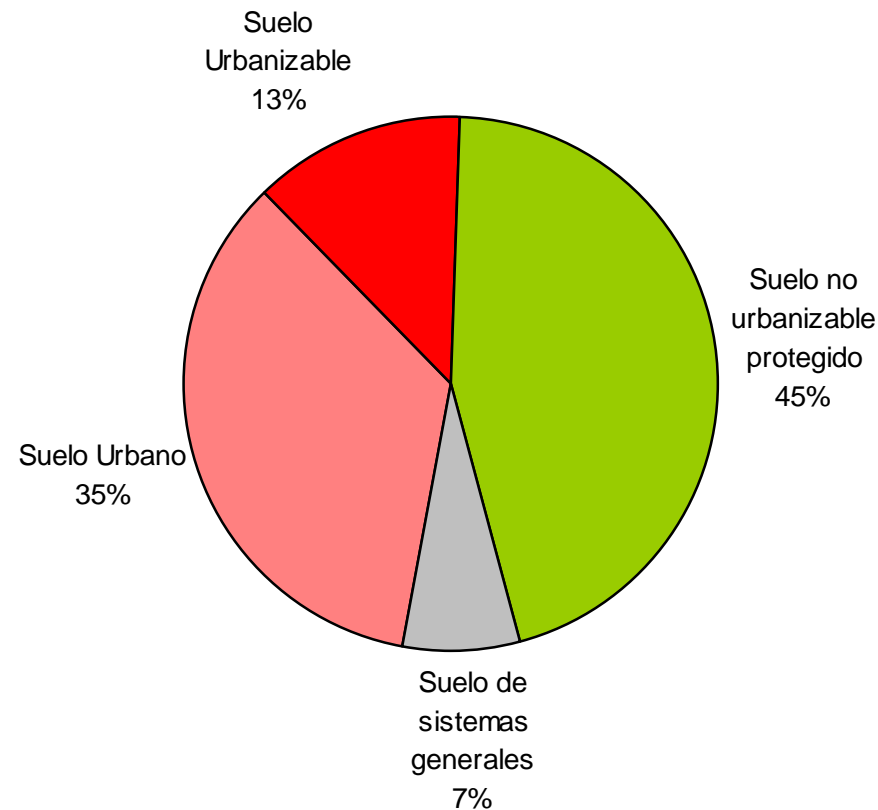
Baja densidad de la población (1.046 hab. / km²) en relación con Madrid (5.400 hab. / km²) y el 75% de las viviendas son unifamiliares



La mitad del suelo de Torrelodones está protegido

El 45% del suelo del municipio de Torrelodones está protegido:

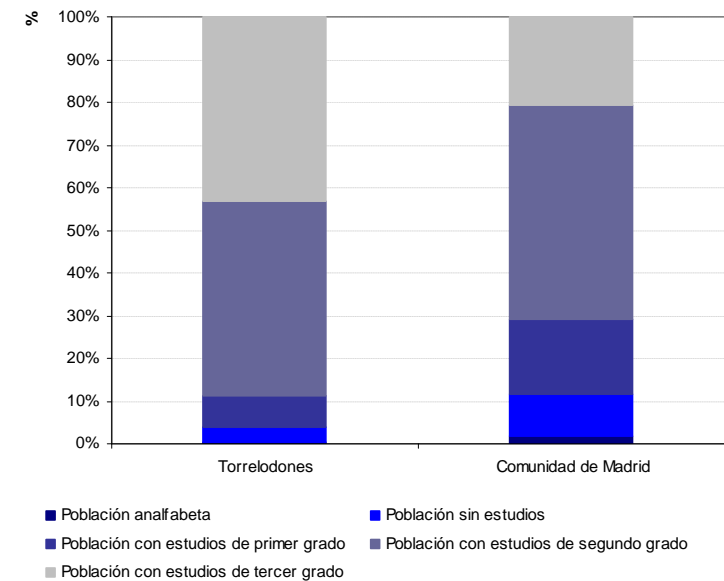
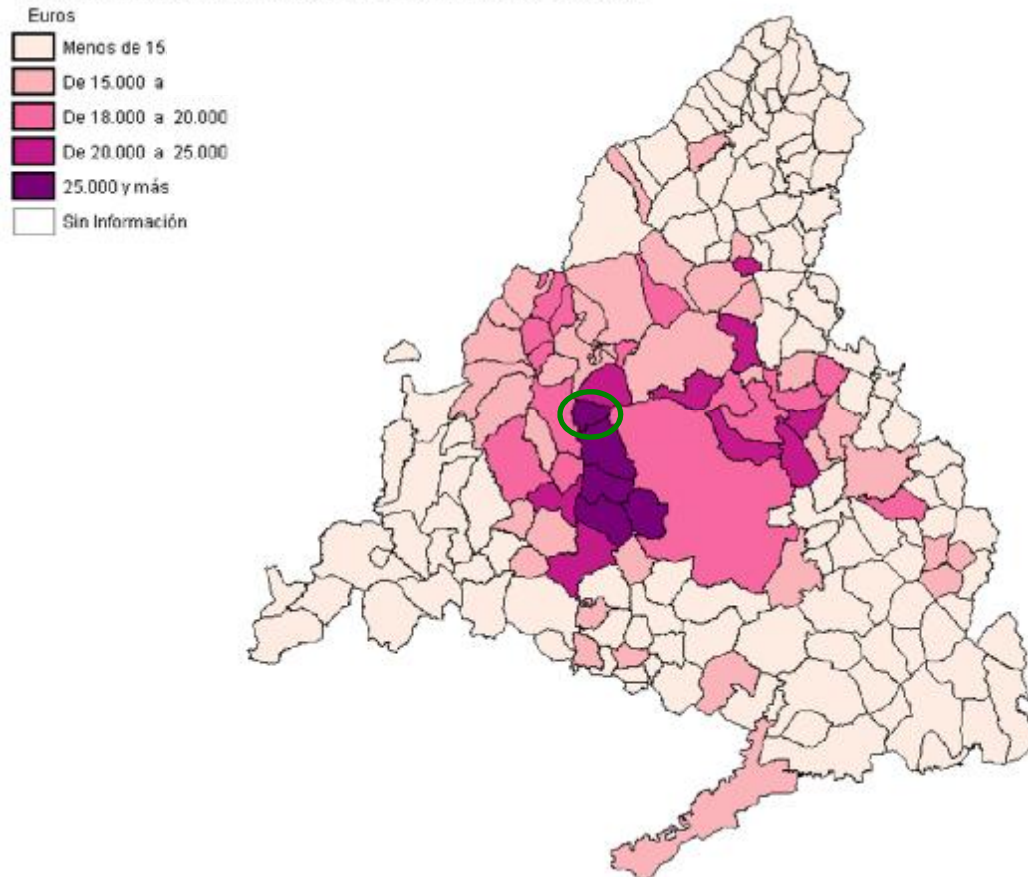
- Parque Regional de la Cuenca Alta del Manzanares
- Parque Regional del curso medio del Río Guadarrama y su entorno



Bajo nivel de paro, comparado con la Comunidad de Madrid

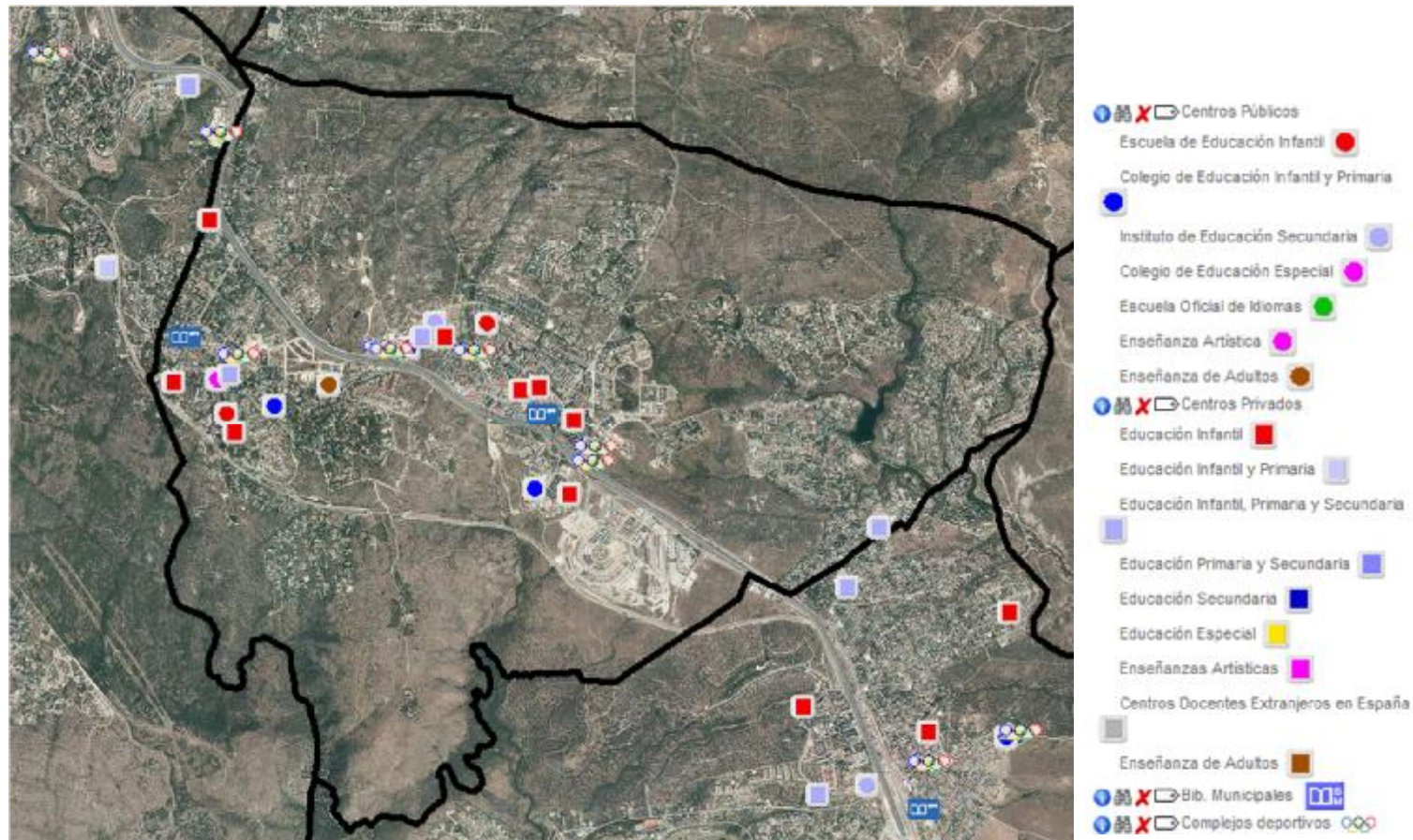
La Renta Familiar Bruta Disponible: más del 25.000 € por habitante
El 43% de la población tiene estudios universitarios

Indicador de renta disponible bruta municipal per cápita



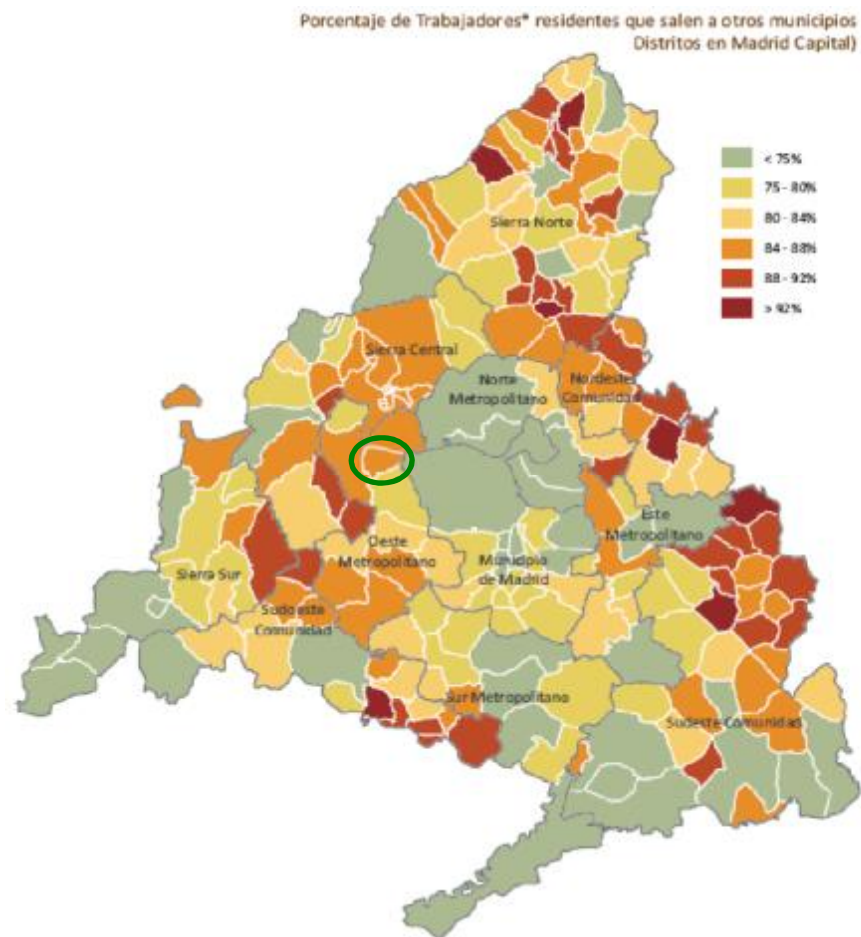
Los equipamientos son los nexos de conexión y dinamización social

Torrelodones cuenta con centros educativos de calidad, tiene dos centros culturales y varios equipamientos deportivos



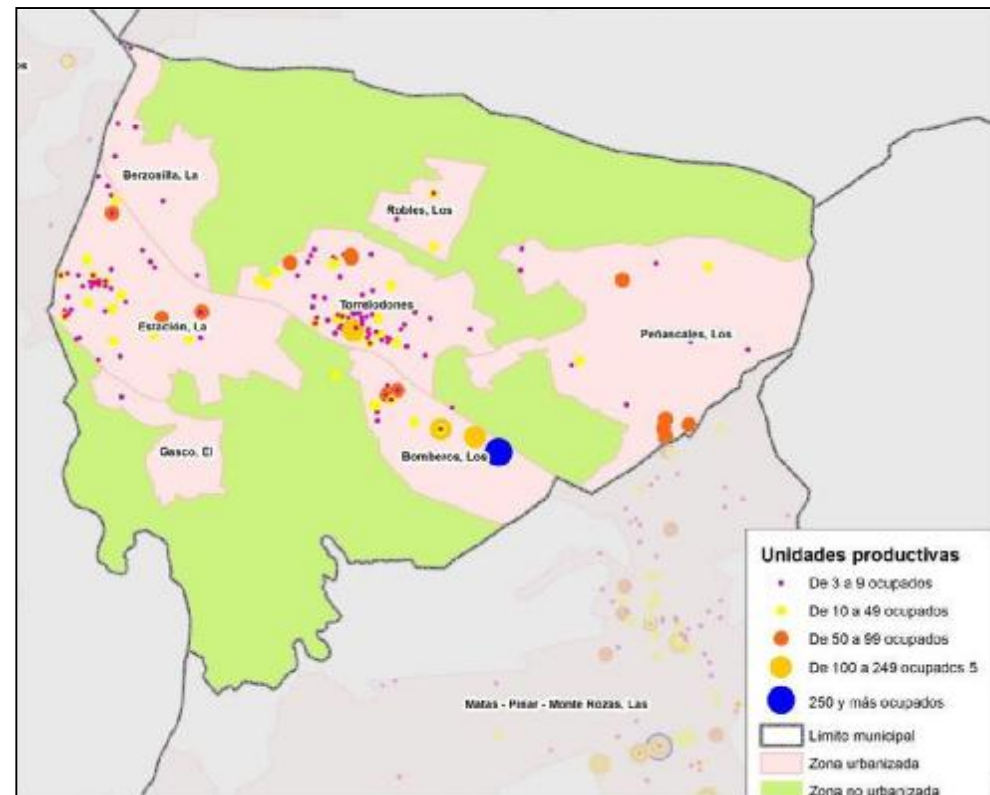
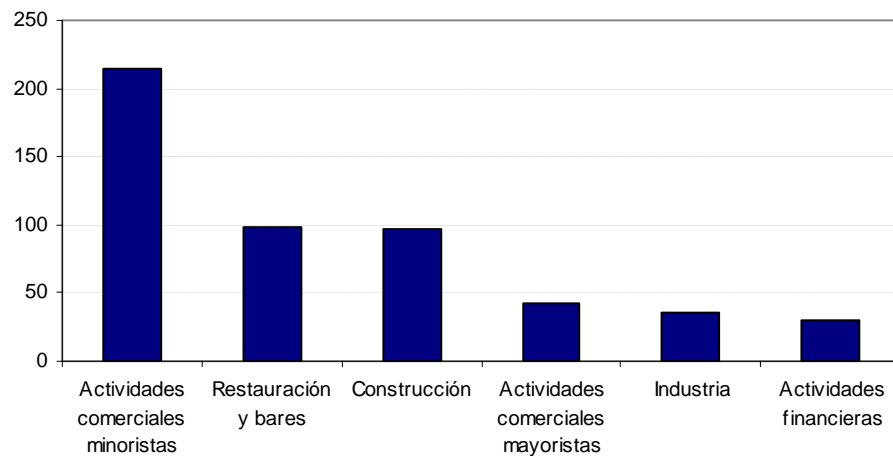
El 80% de la población trabaja en otro municipio

La movilidad depende del coche. Las infraestructuras de transporte dividen el municipio pero conectan con Madrid



El 90% de la población trabaja en el sector de los servicios

- El pequeño comercio se concentra en el pueblo y La Colonia.
- En los Bomberos: el centro comercial, Hospital, colegios y el Casino



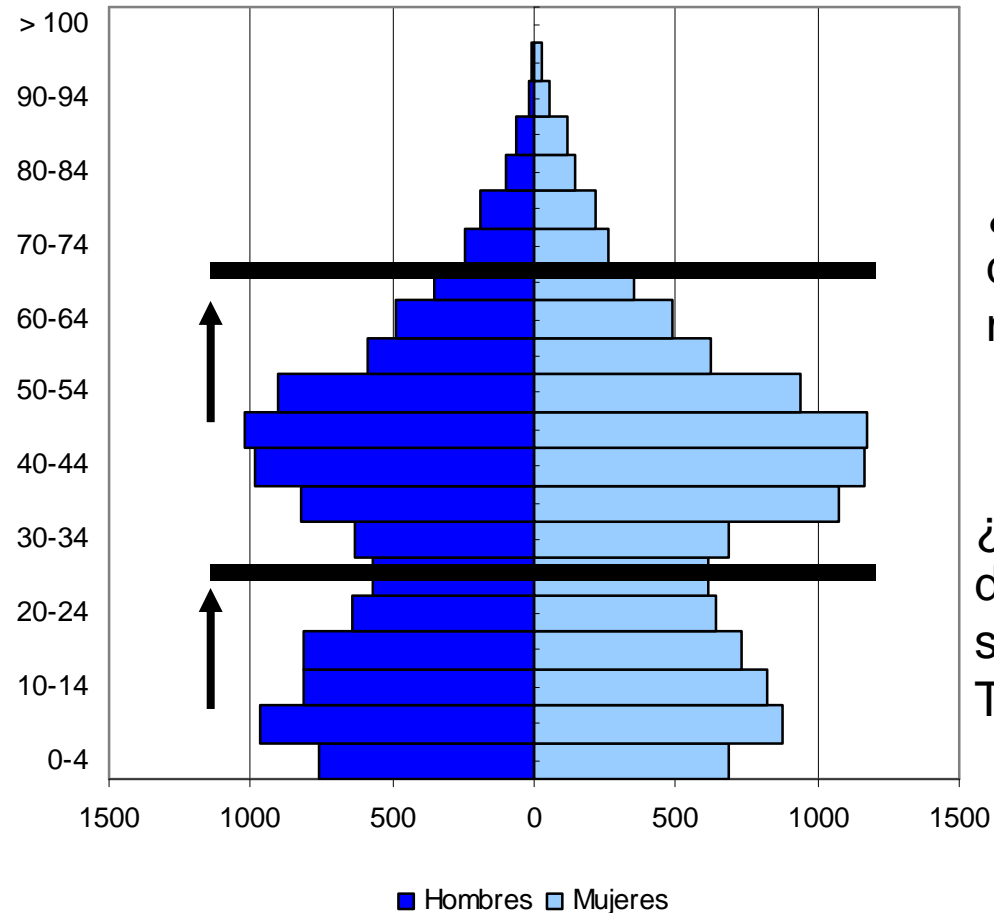
Presupuesto municipal reducido, pero equilibrado

El presupuesto municipal de Torrelodones ha disminuido desde 2008:

- Los gastos se han reducido más del 30%, de 37 M€ a 25 M€
- Los ingresos se han reducido más del 20%, de 32 M€ a 25 M€



¿Torrelodones 2025?



¿En 15 años la mayoría de la población será mayor de 65 años?

¿En 15 años la mayoría de la población joven seguirá residiendo en Torrelodones?